

CM

CALLE MAYOR 758
Revista quincenal de Tierra Estella
Del 21 de abril al 4 de mayo de 2023

SEMANA SANTA, PISTOLETAZO DE SALIDA PARA EL SECTOR TURÍSTICO EN TIERRA ESTELLA

CONCILIACIÓN

Récord de asistencia
a la ludoteca municipal

TIERRA ESTELLA GLOBAL

Marina Lazcano,
Australia

PRIMER PLANO

Entrevista a la pelotari Amaia Arrastia.
Campeona navarra en Cadete 1ª Individual



Nuevo
Nissan X-Trail con
e-POWER

Disfruta de la conducción eléctrica,
ahora, libre de enchufes



Más información sobre Nissan e-POWER en nissan.es

UNSAIN MOTOR - MERKATONDOA, 27 - 31200 - ESTELLA - Tel: +34 948 555533

Consumo mixto WLTP: 5,9-6,5 l/100 km. Emisiones de CO₂ WLTP: 133-148 g/km.

ESPECIAL jardín & terraza

el placer de disfrutar en casa

¡Ya llega el buen tiempo!

Estamos preparando unas páginas dedicadas a jardines, terrazas y exteriores de las viviendas.

Con la importancia que han adquirido últimamente estos espacios, queremos dar voz a aquellas **empresas que ofrecen productos y servicios relacionados con el sector**, para que los lectores pongan a punto su terraza, jardín o cualquier otro rincón de la casa.

SI ERES UNO DE ESTOS NEGOCIOS Y
QUIERES APARECER EN ESTAS PÁGINAS,
contacta con nosotros:

T. 948 55 44 22 / 669 22 88 19
oficina2@callemayor.es

callemayor
COMUNICACIÓN + PUBLICIDAD



NUESTRO NÚMERO 758

VALORACIÓN POSITIVA TRAS LA SEMANA SANTA

Tierra Estella fue referente para miles de visitantes que, durante la Semana Santa, los días previos y la semana de Pascua visitaron el territorio. Los recursos turísticos naturales, culturales y experienciales tuvieron una gran respuesta, de acuerdo a la valoración que realizan los organismos, entidades y servicios vinculados con el turismo en la zona. Las entidades que ofrecen información y experiencias vieron crecer el número de demandas y la participación con respecto al año pasado.

La Procesión del Santo Entierro del Viernes Santo contribuyó al ambiente festivo que Estella ofreció durante los días santos. A diferencia del pasado año, cuando la Adoración del Huerto se quedó a resguardo, en esta ocasión todos los pasos pudieron lucir ante el público que se congregó en las calles a lo largo de todo el recorrido.

Las secciones habituales de la revista Calle Mayor dan cabida este número a las experiencias de Marina Lazcano en Australia, en 'Tierra Estella Global', y a la joven pelotari Ainarra Arrastia, campeona de Navarra en Cadetes Primera Individual, en 'Primer Plano'.

Te invitamos a leer estos contenidos y otros más en las siguientes páginas.

CM regresa en quince días. ¡Hasta entonces!



*Calle Mayor es una revista abierta a todas las opiniones,
pero no necesariamente se identifica con todas
las de sus colaboradores y entrevistados*



CM

revista
CALLE MAYOR

C/ García El Restaurador, 10-2º D.
31200 Estella-Lizarra. NAVARRA

- ✉ oficina@callemayor.es
- ☎ 948 55 44 22
- f RevistaCalleMayor
- 🌐 www.revistacallemayor.es

PUBLICACIÓN QUINCENAL
DE INFORMACIÓN GENERAL
DE TIERRA ESTELLA
AÑO XXXII

Director
Andrés Alonso Benito

Redacción
Mª Puy Rodríguez Gómez
Vanessa Lazcano Sola

Fotografía
Javier Muñoz
Archivo Calle Mayor

Diseño y maquetación
Félix Iruzubieta Magaña
Alfredo de los Ojos San José
Luis Imaicela Jaramillo

Internet
Eneko Erce García
Maribi Benito Martín
Sergio San Vicente Astarriaga

Publicidad
Jorge Andueza Díaz

DEPÓSITO LEGAL NA. 1071.- 1992

**CALLE
mayor**
COMUNICACIÓN • PUBLICIDAD

- ✉ cm@callemayor.es
- ☎ 948 55 44 22
- @ calle.mayor
- f CalleMayorPublicidadyComunicacion
- 🌐 www.callemayor.es

TURISMO

La Semana Santa cumplió las expectativas en Tierra Estella

La afluencia de visitantes se reflejó en buenos datos de ocupación y de respuesta a los recursos turísticos y actividades de la zona

La Semana Santa no defraudó y cumplió las expectativas del sector del turismo en Tierra Estella. Aunque los días fuertes se correspondieron con el periodo festivo del 6 al 10 de abril, la semana de Pascua e incluso la semana previa a los días santos atrajeron buen número de visitantes a Tierra Estella. El tiempo casi veraniego facilitó una respuesta positiva en los diferentes recursos y actividades que ofrece la zona.



Imagen cedida del paso de peregrinos a caballo por Estella en Semana Santa.

La Oficina de Información Turística (OIT) de Estella, del Gobierno de Navarra, atendió durante los días centrales de la Semana Santa a 475 personas que en un 90,86% solicitaron información de la zona. La mayoría eran visitantes nacionales procedentes de Vizcaya en un primer lugar, provincia que desplazó a Guipúzcoa a la tercera posición, seguida de Valencia, en la segunda.

La afluencia de peregrinos también fue importante en un momento de arranque de la campaña jacobea, con presencia tanto nacional como internacional y con importante representación de ciudadanos de Canadá, Australia, Estados Unidos y países nórdicos.

Desde la oficina de turismo destacan una afluencia mayoritaria de público familiar y de grupos durante la Semana de Pascua, con especial presencia de visitantes de Castilla La Mancha y Castilla León.

La OIT comparte ubicación en el edificio de los antiguos juzgados, en la calle de la

Rúa, con el Centro de Interpretación de Estella-Lizarrá. El Ayuntamiento de la ciudad, responsable de la gestión de este recurso, lo abrió a los visitantes durante la Semana Santa y fueron 177 las personas que lo visitaron.

Desde Turismo destacaron, asimismo, la inmejorable respuesta que obtuvo el Nacedero del Urederra. El cupo de 500 visitas al día se llenó en las jornadas del 6 al 10 de abril y durante la primera quincena del mes recibió un total de 5.000 visitantes.

Datos de récord

El Punto de Información Turística del Consorcio Turístico de Tierra Estella, ubicado en las oficinas de la plaza de la Coronación, presentaba en su valoración de la Semana Santa números de récord.

Fueron 1.197 las personas atendidas en el periodo del 1 al 16 de abril, teniendo en cuenta las vacaciones escolares de la semana previa a la Semana Santa en algunas Comunidades Autónomas, como Madrid,

Durante la Semana Santa se completó el cupo de 500 visitas diarias al Nacedero del Urederra

El Consorcio Turístico de Tierra Estella logró récord de atenciones en su Punto de Información Turística

Según datos de la Asociación Turística Tierras de Irizar, la zona recibió esta Semana Santa un 20% más de visitantes que el pasado año



El personal de la oficina de turismo de Estella atiende a varios visitantes.

Electromecánica AUTOTEK

DIAGNÓSTIC	MECÁNICA Y ELECTRICIDAD	
SUSPENSIÓN	PRE-ITV	
FRENOS	DIRECCIÓN	NEUMÁTICOS
INYECCIÓN	AIRE ACONDICIONADO	ESCAPES

C/ Merkatondoa, 16 F • T.: 948 033 028
Estella/Lizarrá
e.m.autotek@gmail.com

FUSIÓN MÍSTIKA en Casanova

DE LA MANO DE Kavi Alva Torres

MANTENEMOS LA ESENCIA DE LA COMIDA TRADICIONAL DEL CASANOVA DE SIEMPRE CON PINCELADAS DE FUSIÓN GASTRONÓMICA Y SOCIAL DEL MUNDO

Fray Wenceslao Obispo de Oñate, 7 · ESTELLA-LIZARRA · T. 948 55 28 09

Cataluña y País Vasco. Este número ha supuesto un aumento del 20,67% con respecto al pasado año y se superan los datos de pre pandemia en un 7,28% respecto a 2018 y en un 5,28% en relación con 2019.

El buen tiempo acompañó durante el periodo de la Semana Santa y favoreció, especialmente, las visitas al patrimonio histórico de Tierra Estella, al parque de Urbasa y el nacedero del Urederra, el Espacio BTT, la red de senderos por zonas naturales y, con notable incremento, la Vía Verde del Ferrocarril Vasco-Navarro. Todos ellos fueron los recursos más solicitados.

Desde el Consorcio Turístico explican que numerosas empresas de actividades y de visitas guiadas colgaron el cartel de lleno. Por provincias, el origen principal de los visitantes fue Navarra, seguido de Vizcaya, Guipúzcoa, Valladolid, Álava y Madrid. El 95,74% fueron nacionales.

Un 20% más de visitantes

Cartel de lleno colgó nuevamente la Asociación Turística Tierras de Iranzu durante el periodo vacacional en la práctica totalidad de sus visitas y actividades y con un alojamiento que ha rozado el cien por cien. “El tiempo ha sido muy bueno y ha ayudado al turismo activo y a la práctica de senderismo”, explica la gerente de la Asociación, Charo Apesteguía.

Los dos puntos de información que gestiona el colectivo en colaboración con el Gobierno de Navarra, ubicados en el Monasterio de Iratxe y en el Alto de Lizarra, como principal novedad, registraron un total de 1.700 consultas. El interés se centró principalmente en los recorridos naturales, recurso patrimoniales y gastronómicos y en las eco-experiencias ofertadas, entre ellas las actividades acuáticas en el embalse de Alloz y los vuelos en parapente de la Federación Navarra.

Las visitas guiadas del proyecto ‘El Bosque Mágico’ atrajeron a 700 personas interesadas, si bien el cupo tuvo que cerrarse en 450 asistentes. Tierras de Iranzu cifra el número de visitantes en Semana Santa en un 20% superior al del pasado año.

Semana Santa vendida desde el invierno

Para la Asociación de Casas Rurales de Tierra Estella el buen balance de la Semana Santa este año no es una novedad. Junto al verano, este periodo festivo representa la mejor campaña de un año que está siendo muy bueno.

La representante del colectivo que agrupa 40 casas rurales en el territorio, María Martínez Etxeberria, explica que estos



La visita de grupos marcó la semana de Pascua en Estella.



Visitantes pendientes de los recursos que ofrece Tierra Estella.



Los bungalows del Camping Iratxe lograron un cien por cien de ocupación en Semana Santa.



Público familiar durante una visita a Basabere.

días siempre son muy buenos; si bien, en los últimos tiempos la demanda de casas rurales está desestacionalizada y se produce durante todo el año. “La Semana Santa está vendida ya desde invierno. Cada vez llama la gente con más antelación porque luego

queda poco para elegir. Y nuestra valoración es muy buena, con una ocupación del cien por cien, salvo alguna anulación de última hora”, destaca.

El turista procedente de las provincias limítrofes, junto al visitante de Madrid, Ca-

taluña, Valencia y también Zaragoza, ha sido el principal en las casas rurales de Tierra Estella. “Después de la pandemia, el visitante sigue valorando los entornos rurales sin aglomeraciones y valora la diversidad de paisajes y las posibilidades que existen en el entorno cercano. Busca las cosas sencillas y la tranquilidad”, añade Martínez.

Al aire libre

El sector de las casas rurales atrae a un perfil de visitantes que antes de la pandemia optaba, en muchos casos, por hoteles. Igualmente, los campings son establecimientos mucho mejor considerados tras los dos años de parón.

Desde el Camping Iratxe, en Ayegui, Íñigo Vicente hace una valoración especialmente buena durante los días de la Semana Santa, con descenso durante la semana de Pascua, cuando el tiempo enfrió.

La ocupación de bungalows durante los días santos alcanzó el cien por cien y a un 80% llegó la zona de acampada. La siguiente semana, los porcentajes se quedaron en ambos tipos de alojamiento en un 50%. “La valoración en estas fechas es siempre positiva porque significa el comienzo de la temporada y el pistoletazo de salida siempre es bueno”.

El buen balance de la Semana Santa augura un buen año para el sector del Turismo en Tierra Estella.



La Semana Santa supone el arranque de la campaña de peregrinaje.



Nacadero del Urederra, uno de los recursos naturales más populares de la zona.

La Asociación de Casas Rurales de Tierra Estella alcanzó una ocupación del cien por cien

PSN PSOE

FRAN MOLEÓN
ALCALDE

MARÍA CHIVITE
PRESIDENTA

29 · 04 · 2023 11:30h **DÍA DE LA ROSA · ACTO ABIERTO**
Con María Chivite y Pedro Sánchez Baluarte, Pamplona



Paso de la Verónica ante un nutrido público por las calles de Estella.

TRADICIONES

La Procesión del Santo Entierro salió completa en Estella

Juventud y veteranía permitieron este año sacar a la calle los nueve pasos

El llamamiento que lanzó la Hermandad de la Santa Vera Cruz los días previos para solicitar porteadores tuvo su fruto el Viernes Santo en Estella. Los nueve pasos que integran la procesión que organiza el colectivo pudieron salir a la calle y desfilar con solemnidad ante los cientos de personas que arropaban el acto central de la Semana Santa en la ciudad.

A diferencia del pasado año, cuando por primera vez la falta de hombros impidió que la Oración del Huerto saliera a la calle, en esta ocasión el desfile fue completo y permitió sacar los nueve pasos. Gracias a la colaboración de gente joven, unida a los veteranos, se conseguía cumplir con el mínimo de 225 personas que la organización estableció para poder salir al completo. Según los cálculos previos que hace la Vera Cruz, cada paso precisa de 18 porteadores más otros cuatro para relevos, además de

Numeroso público acompañó a lo largo del recorrido durante las dos horas de duración del acto

DE LA MANO DE
**ANDREA
IZQUIERDO**

Oh là là
PELUQUERÍA

AV/ YERRI, 6. T. 948 040 146

gente que participe como Antiguo Testamento, romanos, malditos, los cuatro elementos –Fuego, tierra, agua y aire- y otros acompañantes.

Todo salió bien en la tarde-noche del 9 de abril. Eran las 20.40 horas cuando el primer paso, La Oración del Huerto, abandonaba el interior de la iglesia de San Juan Bautista, lugar donde recibe los últimos retoques, para iniciar el itinerario tradicional. Detrás iban los otros ocho pasos: el Cristo Atado a la Columna, el Ecce Hommo, La Verónica, La Cruz a Cuestas, El Calvario, el Descendimiento, el Santo Entierro y La Dolorosa.

Dos horas

Los integrantes de la Agrupación Cultural Estellesa, la Banda de Estella, cerraban con sus compases de acompañamiento solemne la comitiva que también contaba con el apoyo del resto de participantes. Precediendo el paso del Santo Entierro, se pudieron ver los dos portavelas antiguos que fueron restaurados de manera altruista por un cofrade y que representaron una pequeña novedad de la Procesión.

La Procesión del Santo Entierro recorrió la calle Estrella, La Imprenta y Capitel para seguir por la calle Zapatería y la calle Mayor. Por la Baja Navarra llegaba de nuevo hasta la plaza de los Fueros y, dos horas después de la salida, en torno a las diez y media de la noche, los pasos volvían al interior de San Juan. Numeroso público acompañó durante todo el recorrido en una tarde cálida que fue perdiendo luz y dejó todo el protagonismo a las velas, los faroles y las antorchas.

Tras la Semana Santa, los nueve pasos vuelven a descansar en el interior del Santo Sepulcro después de la esperada salida anual. La Hermandad de la Santa Vera Cruz recuerda que el último sábado de cada mes se puede visitar el templo ubicado en Curtidores y ves los pasos de la procesión.



Jóvenes participantes en la procesión de Viernes Santo en Estella.



Romanos a su paso por la Baja Navarra.

Calahorra
Del 21 de abril al
1 de mayo de 2023

XXVII
Jornadas
Gastronómicas
de la
Verdura

Fiesta de Interés
Turístico Regional

TURISMO DE CALAHORRA
AYUNTAMIENTO DE CALAHORRA



GALERÍA FOTOGRÁFICA | PROCESIÓN DEL SANTO ENTIERRO



ALQUILER DE COCHES, FURGONETAS Y 9 PLAZAS

SERVICIOS PARA EMPRESAS, AUTÓNOMOS,
SUSTITUCIÓN, VACACIONES, ETC.

ALQUILER POR DÍAS, SEMANAS, MESES.

**RENTING
FLEXIBLE**
PARA EMPRESAS
Y AUTÓNOMOS



Avda. Carlos VII, 25. Junto a Decathlon. T. 948 55 66 31 - info@alquinauto.com
www.alquinauto.com



INSCRIPCIONES
ciclos medios y superiores
24 de ABRIL al
5 de MAYO

¿Has pensado en hacer FP?



POLITÉCNICO ESTELLA

Amplia oferta de **CICLOS MEDIOS, SUPERIORES, BÁSICOS, FP ESPECIAL Y CURSO DE ESPECIALIZACIÓN** en las familias de:

- ADMINISTRACIÓN Y GESTIÓN
- COMERCIO Y MARKETING
- ELECTRICIDAD Y ELECTRÓNICA
- FABRICACIÓN MECÁNICA
- HOSTELERÍA Y TURISMO
- INFORMÁTICA Y COMUNICACIONES
- INSTALACIONES Y MANTENIMIENTO
- SANIDAD
- SERVICIOS SOCIOCULTURALES Y A LA COMUNIDAD

Gobierno de Navarra  Nafarroako Gobernua

Toda la información en google, teclea **politecnicoestella**



FOTONOTICIA

La artesanía fue un reclamo en Estella



9 de abril de 2023

La plaza de los Fueros Estella albergó en Semana Santa, los días 8 y 9 de abril, una nueva edición de la Feria de Artesanía de Tierra Estella. Junto a los artesanos -trabajadores de la madera, el cuero, la plata o la bisutería, entre otros- participaron los productores del mercado agroalimentario Plazara!

La feria, una oportunidad tanto para dar a conocer como para vender artículos y alimentos producidos en la zona, contribuyó a dar la bienvenida a los visitantes y a crear ambiente en la ciudad durante el fin de semana. Mientras que el sábado el mercado se celebró durante la mañana y la tarde, el domingo terminó a las dos. En ambas jornadas, el visitante pudo disfrutar con demostraciones de oficios artesanos mientras sonaba la música y se celebraban otras actividades, como talleres de pinta-caras para los niños.

MRW
Nos movemos por ti



T. 948 555 091
Plaza Azucarero, 5 - 31200 Estella
mrwestella@yahoo.es
www.mrw.es



HOTEL YERRI

Cafetería
platos combinados

Restaurante
menú fin de semana 30€

Avda. Yerri, 35
31200 ESTELLA - NAVARRA
T. 948 54 60 34 - F. 948 55 50 81
www.hotelyerri.es



Las personas creativas que quieran presentar sus obras al concurso de carteles de las Fiestas de Estella tienen de plazo para hacerlo hasta el viernes 26 de mayo a las 14 horas. El Ayuntamiento de la ciudad ha convocado una nueva edición para elegir la obra que anunciará las fiestas de agosto de este año, en categoría adulta, y los mejores trabajos en categorías Intermedia e Infantil.

Según las bases establecidas por el Ayuntamiento de Estella-Lizarra, a la categoría Adulto pueden concurrir las personas nacidas antes del 31 de diciembre de 2008 o ese mismo día; la categoría Intermedia va dirigida a las nacidas entre el 1 de enero de 2009 y el 31 de diciembre de 2012 y la Txiki, a las nacidas a partir del 1 de enero de 2013. Se repartirán 1.550 euros: 1.200 en Adultos, 250 en categoría intermedia y, en Infantil, un lote de material de pintura valorado en 100 euros.

Los carteles serán presentados sin firma de autoría y bajo el lema que libremente escoja cada participante y que aparecerá escrito en el respaldo del cartel. También figurará en el exterior de un sobre cerrado junto a la categoría. En el interior del sobre se incluirán en un papel, escritos a máquina o con rotulación legible, los datos personales del autor: nombre y apellidos, residencia, domicilio, correo electrónico, teléfono y fotocopia del DNI. Quienes concursen en Adulto incluirán también una declaración responsable de que la obra es un trabajo original e inédito.

Cada persona puede presentar cuantas obras desee. La técnica de los carteles será libre y el tamaño, 68 cm de alto por 48 cm de alto en categorías Adulto e Intermedia y DIN A-3 en Txiki. En los carteles deberá figurar el texto "FIETAS DE ESTELLA-LIZARRAKO JAIK 2023. 4-10 agosto/Abuztua", texto que irá distanciada de los bordes del cartel al menos 1,5 cm.

Las obras se deberán presentar montadas sobre soporte rígido y convenientemente embaladas. Se entregarán en el ayuntamiento de la ciudad en mano, por facturación o por correo postal.

CULTURA

El Ayuntamiento convoca el concurso de carteles de las fiestas de Estella

El plazo para presentar obras en las tres categorías -Adulto, Intermedia e Infantil- termina el 26 de mayo a las 14 horas



Cartel de las últimas fiestas de Estella.



PINTURAS DEL NORTE

pintura decorativa



C/ García El Restaurador, 8 · Estella-Lizarra
Tel. 948 55 46 37 · pinturas_norte@hotmail.com



C/ La Estrella, 4
Tel. 688 776 858
31200 ESTELLA

El servicio de Asesoría y Atención Psicológica del área de Igualdad del Ayuntamiento de Estella-Lizarra recibió durante el 2022 a 66 personas -65 mujeres y un hombre- y realizó un total de 365 atenciones. Las consultas respondían a un amplio abanico de demandas relacionadas principalmente con cambios en etapas vitales, duelos, separaciones y situación de violencia de género.

Desde el Área también se hicieron derivaciones a otros servicios como el Equipo de Atención Integral a Víctimas de Violencia de Género (EAIV), a Salud Mental, al Sistema de Seguimiento Integral de los casos de violencia de género (VioGén) del Ministerio de Interior y a centros académicos.

Según los datos aportados por la Asesoría, el 27,6% de las consultas recibieron apoyo, orientación y pautas con motivo de separaciones y pérdidas de seres queridos; el 27%, por violencia de género, sexual y/o vicaria; un 20% por trastornos emocionales y un 16% por otros motivos, como autoestima o adaptación por migración.

De las 65 mujeres atendidas, el 53% tenía una edad comprendida entre los 30 y los 50 años, dos tercios fueron de origen nacional y la principal procedencia del tercio restante fue América Latina. En cuanto al lugar de residencia, el 75% era Estella y el 25% se acercaba desde otras localidades de la Merindad.

El Servicio de Asesoría y Atención Psicológica atiende los miércoles en horario de 8 a 18 horas en los locales del área de Igualdad en los bajos del consistorio estellés. También por teléfono a través de los números 948 548237 y 648201040. La responsable del Área recoge las demandas y deriva el caso a las psicólogas.

AYUNTAMIENTO

El servicio psicológico del área de Igualdad de Estella atendió a 66 personas en 2022

Durante todo el año se realizaron 365 consultas con motivo de duelos, separaciones, cambios en etapas vitales y violencia de género



Personal del servicio psicológico, técnicas municipales y la concejala de Igualdad, Maider Barbarin.

Campeón del XIII Concurso de Pinchos y Tapas Medievales 2021

FLORIDA
RESTAURANTE BAR

Pide el pincho ganador

Albóndiga de vaca vieja, a la carbonara de papada ibérica y queso viejo de Urbasa rallado

Todos los viernes de 19 a 22 h

Plaza de los Fueros, 15, Estella/Lizarra
T. 948 55 00 15. info@restaurantebarflorida.com
www.restaurantebarflorida.com



AUTOSERVICIO IZARRA

Una tienda de barrio para Estella entera

ALIMENTACIÓN - PANADERÍA
CARNICERÍA - FRUTAS Y VERDURAS
BEBIDAS - DROGUERÍA

C/ Santa Beatriz de Silva, 4
(Detrás de la plaza de toros)
ESTELLA-LIZARRA
T. 948 55 20 56



ENCUESTA FOTOGRAFICA

¿Le preocupa la sequía?

No llueve y se percibe en el caudal de los ríos y en el nivel de los embalses. El refrán de “en abril, aguas mil” forma parte ya de un pasado lejano y la preocupación por la falta de precipitaciones crece. Algunos de los vecinos encuestados confían en las próximas semanas para que la lluvia por fin llegue, pero todos son conscientes de la situación complicada y prevén un verano largo y caluroso.



PABLO BARBARIN GONZÁLEZ

26 años. Barcelona. Operario de producción.

“Me preocupa. Está la cosa bastante difícil, y en Cataluña aún mucho peor que aquí. El otro día fui al embalse de Alloz y da pena verlo. Preveo un mal verano porque si ahora estamos así, en unos meses va a ser peor”.



LYDIA PIRIS CALVO

18 años. Estella. Estudiante.

“Un poco sí, porque no llueve. A este ritmo, esto va a ser un desierto. Por otro lado, siento que la gente decimos que nos preocupamos, pero luego no hacemos nada para luchar contra el cambio climático, algo tan sencillo como cerrar el grifo. El verano lo veo con mucho calor”.



DORA TOBAR CALVARRO

91 años. Estella. Jubilada.

“Me preocupa, como a todo el mundo. No va a haber agua ni para beber, ni para ducharnos, ni para guisar y es un problema de toda España. Sin agua no hay cosecha. Espero que este verano no sea tan caluroso y confío en que aún llueve. Nosotros en la residencia rezamos todos los días a la Virgen por ello”.



ÁLVARO ABÁRZUZA VICENTE

22 años. Estella. Soldador.

“El monte está seco, lo veo cuando voy en moto. Si no ha llovido hasta ahora, la cosa está difícil. Tiene mes y medio para hacerlo, antes de que llegue el verano”.



MIGUEL MUÑOZ JIMÉNEZ

63 años. Estella. Jubilado.

“Sí, la situación está mal en este momento y cada vez peor porque no llueve. Yo tengo poca confianza en que llueve porque cuando parece que va a llover no caen más de cuatro gotas. Sin agua aún van a subir más los alimentos. Yo ya he puesto un huerto y también me preocupa porque hay que regarlo”.



JAVIER DOVAL GANUZA

25 años. Estella. Abogado.

“Sí, claro que me preocupa. Mis tíos son agricultores y están preocupados por la cosecha. Confío en que llueve pero, ¿quién lo sabe? Preveo un verano caluroso, quizá hasta con cortes de agua, todo es posible”.

El Área de Juventud del Ayuntamiento de Estella-Lizarrá prestará asesoría psicológica

El Área de Juventud y Solidaridad del Ayuntamiento de Estella-Lizarrá añade a sus servicios la asesoría psicológica gratuita para jóvenes. Comienza a funcionar el 24 de abril con carácter quincenal y va dirigido a personas con edades comprendidas entre los 14 y los 31 años. Se realizará en la casa de la juventud María Vicuña de 16 a 20 horas previa solicitud de cita. El objetivo del servicio es la atención temprana.

Taller de formación y empleo en técnicas sostenibles de bioconstrucción bioclimática para la rehabilitación de edificios



El Ayuntamiento de Guesálaz ha puesto en práctica un innovador proyecto de formación y empleo. Mediante técnicas sostenibles de bioconstrucción, los once participantes –cuatro mujeres y siete hombres– participan en la rehabilitación del Centro Rural Comunitario Aldaia, situado en Muzqui. La iniciativa está coordinada por el Servicio Navarro de Empleo y el CNAI.

El proyecto tiene un doble objetivo: recibir conocimientos mediante una práctica remunerada y la rehabilitación del edificio para uso de la población del valle. A finales de mayo, la obra recibió la visita de representantes de las entidades implicadas.



FOTONOTICIA

Cuatro premios entre las 15 participantes del I Concurso Fotográfico del área de Igualdad y Teder



14 de abril de 2023

El área de Igualdad del Ayuntamiento de Estella-Lizarrá y la Asociación Teder entregaban el 14 de abril los premios del I Concurso Fotográfico para Jóvenes, iniciativa piloto que ha sumado quince participantes. Las ganadoras han sido **Lide Gorosabel Suárez**, de **San Sebastián-Donostia**, por su obra 'Dolor interno'; **Ane Urresti Lekube**, de **Mutriku** (Guipúzcoa), por 'Intimitea'; **Iris Barrenetxea Martínez de Eulate**, de **Oteiza**, por 'Libertad multicolor', e **Irati Goroskieta Abinzano**, de **Cizur Mayor**, por 'Las diferencias nos unen'. Han recibido, respectivamente, cheques por valor de 300, 250, 200 y 150 euros, canjeables en los 21 comercios de Estella colaboradores del concurso. La ganadora y la madre de la autora de la tercera mejor foto acudieron a la entrega de premios en el edificio consistorial.

Restaurante Asador
LA TASCÁ
tus celebraciones a medida
Carnes y pescados a la brasa

CELEBRACIONES FAMILIARES,
COMUNIONES Y BAUTIZOS

CARTA
Menú del día
Menú de fin de semana
Menús concertados

DISFRUTA DE NUESTRA TERRAZA JUNTO AL RÍO

C/ Navarro Villoslada, 1 bajo - ESTELLA-LIZARRA (Navarra) - T. 948 54 64 96
barasadorlatasca16@gmail.com

¡DESCÚBRENOS!

NO TE QUEDES SOLO CON EL 20% DE CALLE MAYOR

REVISTA CALLE MAYOR

TENEMOS UN MUNDO DE SERVICIOS.

DISEÑO GRÁFICO
WEB
MAQUETACIÓN
COMUNICACIÓN
PACKAGING
IMAGEN CORPORATIVA
Y MUCHO MÁS...

¡INFÓRMATE!

T. 948 55 44 22 • 669 22 88 19 • cm@callemayor.es • www.callemayor.es

**CALLE
MAYOR**
COMUNICACIÓN + PUBLICIDAD

Aprobado el Plan de Conjunto del Paisaje Singular de Montejurra

El documento orienta sobre las líneas a seguir para compatibilizar los distintos usos y actividades bajo el criterio de la sostenibilidad y establece las condiciones urbanísticas de valor paisajístico



El Departamento de Ordenación del Territorio, Paisaje, Vivienda y Proyectos Estratégicos ha aprobado definitivamente el Plan de Conjunto del Paisaje Singular de Montejurra que establece el valor paisajístico del entorno y regula sus usos y actividades. Esta aprobación ha contado con la colaboración de once Ayuntamientos de Tierra Estella del entorno: Aberin, Arellano, Arróniz, Ayegui, Barbarin, Dicastillo, Estella-Lizarra, Igúzquiza, Luquin, Monrentin y Villamayor de Monjardín.

El Plan reconoce los valores del paisaje de Montejurra en el aspecto natural, estético, histórico-cultural, recreativo y productivo. Cabe destacar que este enclave es considerado un hito paisajístico que genera sentimiento de arraigo entre los habitantes de la zona tal y como lo han constatado a lo largo del proceso, al tratarse de la principal referencia visual. Además, recalcan el disfrute activo que se lleva a cabo en este espacio tanto con actividades de ocio como deportivas.

En esta zona de Tierra Estella destacan los valores históricos ligados a las guerras carlistas, sucesos de 1976 o culturales unidos a los yacimientos arqueológicos de la época prehistórica y de la Edad Antigua, así como la ermita de San Cipriano, el Camino de Santiago o el valor ecológico y paisajístico unido a la gestión forestal, uso agrario de la zona, destacando las producciones de cereal y viña y actividad cinegética.

En el aspecto naturalístico el plan abarca los elementos característicos de la zona como son los roquedos singulares, las la-

deras y vertientes con carrascales, los bosques marcescentes o matorrales mediterráneos.

Inicio en 2017

La elaboración del documento aprobado dio comienzo en 2017 con la puesta en común de los retos y las dinámicas en relación con el monte. Tras ello, se firmó el convenio de colaboración con los Ayuntamientos y se inició el proceso de participación y de análisis de las aportaciones recabadas para regular los usos y actividades en el ámbito del paisaje.

Durante la tramitación se han recabado cerca de una veintena de informes sectoriales. El Plan orienta las líneas a seguir para compatibilizar los distintos usos y actividades bajo el criterio de la sostenibilidad y establece las condiciones urbanísticas de valor paisajístico.

Entre las actividades y usos que por su naturaleza se consideran compatibles se encuentran la mejora de caminos y pistas existentes, que supongan la mínima afección al entorno; elementos vinculados al uso divulgativo y/o recreativo, tales como puntos de interpretación, paneles informativos y señalización; o la instalación de elementos ligados a la actividad ganadera como abrevaderos, colmenas, elementos autónomos que no requieran ningún servicio y sin establecimiento temporal ni permanente.

Por otra parte, resultan incompatibles el vertido o depósito de residuos y/o escombros, de materiales, de maquinaria, de animales, muladares; la apertura de nuevas pistas o caminos no vinculados a la implantación de actividades constructivas; actividades industriales; construcciones de apoyo a la horticultura



de ocio o instalaciones para actividades deportivas como motocross, tiro, aeromodelismo; así como la instalación de publicidad estática.

Junto a todo lo anterior, el Plan ha servido para establecer el marco común de planificación, gestión y ordenación; acciones para proteger la calidad escénica de Montejurra, restaurar las áreas degradadas

y promover la zona como un emblema comarcal de unión entre las poblaciones colindantes. Complementariamente se ha elaborado una guía de acciones que sirva de punto de partida a los once Ayuntamientos para seguir trabajando de manera conjunta en la protección, ordenación y gestión del paisaje.

Convocado el XXVII Certamen Literario Premio María de Maeztu

La Asamblea de Mujeres de Estella-Lizarra y el área de Igualdad del Ayuntamiento convocan el XXVII Certamen Literario Premio María de Maeztu. Pueden participar todas las mujeres mayores de 16 años de cualquier nacionalidad o residencia. El premio tiene dos modalidades, en lengua castellana y en lengua vasca, con un premio de 1.200 euros cada una.

El tema será libre con una extensión máxima de diez folios a doble espacio en Times New Roman tamaño 12. El plazo de admisión de las obras concluye el 19 de julio y se ha de enviar por correo postal a: Ayuntamiento de Estella-Lizarra, paseo Inmaculada, número 1. 31.200, Estella-Lizarra. Bases del concurso en <https://certamenliterariomaria-demaetztu.blogspot.com/>

Ayegui acoge un curso formativo sobre control de conatos de incendio

Ayegui acoge durante varias jornadas de abril, mayo y junio un curso formativo sobre control de conatos de incendios. El curso es presencial, de 30 horas y está dirigido a personas empleadas y desempleadas. Será impartido por técnicos expertos: bomberos de Navarra y de la UNE. Es gratuito y se desarrolla en horario de 9 a 14 horas los días 22 y 29 de abril, 6, 13 y 20 de mayo y 3 de junio en la sala multiusos del polideportivo. Inscripciones: business@greentechfactory.es.



héctor elizaga
Decorador de interiores



Reformas de baños, cocinas, dormitorios, salones...

Consigue espacios actuales y atmósferas que perduran en el tiempo.

¡Tú imagina, yo proyecto, tú lo vives!

Grupo de Ibarra I. 13 / Estella
www.hectorelizaga.com • estudio@hectorelizaga.com
T. **670 827 541**



Pintura y creatividad en las mañanas de ludoteca.



Juego libre, junto a uno de los monitores.



Momento para el baile.

Las vacaciones escolares de Semana Santa traen consigo cada año para muchas familias la necesidad de conciliar. La ludoteca municipal que organiza el área de Igualdad del Ayuntamiento de Estella-Lizarra llenó este hueco con 56 plazas, cubiertas al completo por escolares de entre 3 y 12 años que encontraron en el salón de San Benito un espacio perfecto para el juego y el aprendizaje.

Los escolares recibieron durante cuatro jornadas laborales –desde el 11 hasta el 14 de abril- la compañía, el apoyo y el cariño de cinco monitores con los que, sobre todo, se han divertido. Esti Santa María Marción, Miguel Lardiés Isaba, Zuriñe Amézqueta, Inés García Escudero y Alazne Iriberrí Barrenetxea han acompañado cada día, en horario de 8.30 a 14.30 horas, a los pequeños que no han perdido ni un solo segundo de juego.

La dinámica libre de primera hora, durante la que los participantes pintaron, leyeron y practicaron con juegos de mesa,

OCIO Y TIEMPO LIBRE

La ludoteca municipal aunó juego y aprendizaje en Semana Santa

El servicio del área de Igualdad del Ayuntamiento de Estella-Lizarra favoreció la conciliación durante cuatro jornadas laborales

daba paso a las diez a una asamblea participativa sobre el plan de la mañana, fundamentado en actividades organizadas, como yincanas o salidas al parque de Los Llanos y a sus columpios. El juego libre volvía a ser protagonista a partir de las doce del mediodía. Como recompensa a cuatro días intensos, el viernes 14 a la una de la tarde, los monitores entregaron a los niños di-

Cinco monitores guiaron la actividad de ocio y tiempo libre de los 56 niños inscritos en la edición de este año



Marisa Saralegui Picado
 Plaza Sierra Aralar, 5 bajo 31200 Estella
 948 546 221

hogar - comercio - pyme - vida - enfermedad - accidentes
 baja diaria - responsabilidad civil - autos - camiones...



Imagen de grupo de los participantes en la ludoteca municipal en San Benito.

plomas de asistencia y de buen comportamiento.

La directora de la ludoteca, Esti Santa María, explicaba que en esta edición el trabajo de las emociones ha sido hilo conductor y muchas de las actividades y manualidades han trabajado este aspecto. La relación entre los participantes también ha sido fundamental, puesto que los niños tienen ocasión de relacionarse con niños y niñas de otros centros escolares. "Muchos se conocen por las actividades extraescolares o porque han venido otras veces a la ludoteca, pero también este es un lugar, sobre todo para los nuevos, para relacionarse con otros niños y niñas que no conocen".



Un momento de intercambio de cromos.

Frente a las 40 plazas de la ludoteca de Semana Santa de ediciones anteriores, en esta ocasión las plazas han llegado a 56. "Vemos que las necesidades de conciliación de las familias crecen, que es una necesidad que va a más en los últimos años", añade Santa María.

Esta circunstancia se pone también en evidencia en el resto de convocatorias de ludoteca que se celebran durante el resto del año, como en Navidad, Carnavales y, sobre todo, en verano. En este caso, el servicio de julio y agosto lo gestiona el área de Servicios Sociales del Ayuntamiento de la ciudad, en lugar de Igualdad. Sedena es la empresa adjudicataria del servicio.

CPS-2.632C/E-13-MA




RÍO EGA
CLÍNICA DENTAL

2013-2023

Profesionales detrás de tu sonrisa

Apostamos por traer a Estella las **últimas tendencias** en odontología, los **tratamientos más novedosos** y el **equipamiento más puntero**.

El **nuevo escáner intraoral** nos sumerge en la odontología digital evitando en ocasiones la toma de moldes y aumentando la seguridad, comodidad, rapidez y precisión en muchos de los tratamientos.

T. 948 52 05 26  **608 45 57 82** - www.dentalega.com



C/ Carlos II, 1 bajo • Estella-Lizarrá (junto a la estación de autobuses)
admin@dentalega.com • www.facebook.com/dentalega

ODONTOLOGÍA GENERAL - ENDODONCIA - ESCÁNER DENTAL 3D - IMPLANTES - PERIODONCIA - ORTODONCIA INVISIBLE - CIRUGÍA ORAL - FÉRULAS DEPORTIVAS

El Aula de Teatro Miguel Munárriz presentó en rueda de prensa un libro del dramaturgo Miguel Munárriz. La publicación 'Montejurado', que recoge crónicas inspiradas en las cosas que vivía, leía y sobre la gente que conocía el autor, se presenta oficialmente al público el viernes 21 a las 19.30 horas en la casa de cultura Fray Diego. Munárriz falleció en 2019 y en su memoria se organizan todas las actividades del Aula de Teatro de Estella-Lizarra.

Su mujer, la actriz Marta Juárez, y Raúl Urriza, promotores del Aula, invitaron en rueda de prensa al público que lo desee a acercarse al acto de inauguración, pistoletazo de la venta de la publicación, cuya recaudación irá dirigida a la financiación de la actividad del Aula.

Juárez se refirió a la publicación, de 130 páginas, que comenzó a gestarse sin vocación de convertirse en libro en 2014. "Miguel empezó a escribir crónicas situadas en un lugar imaginado. Escribía lo que veía desde la ventana, que era Morentin, el pueblo en el que decidimos vivir, y colocó allí a los personajes inspirados en gente de su entorno y en las noticias de prensa que leía cada mañana. Es un contenido con retranca, humor e ironía que terminó de escribir en el hospital", explicó la actriz. El libro, editado por 'R de Rarezas', tiene un precio de 15 euros.

CULTURA

Presentación del libro 'Montejurado', de Miguel Munárriz

La publicación recoge crónicas que el dramaturgo, fallecido en 2019, escribió sobre su entorno, la actualidad y las personas cercanas



Los promotores del Aula de Teatro de Estella-Lizarra, Marta Juárez y Raúl Urriza.

En la rueda de prensa se adelantó la celebración, el 7 de octubre, de un espectáculo homenaje a Miguel Munárriz, acto que tuvo que suspenderse en 2020 por la pandemia. También se adelantaron otras actividades que se incluirán en el programa de la tercera edición del Aula de Teatro, como una mesa debate sobre "dramaturgia incómoda", funciones de Teatro para Ti, una función de teatro de carácter familiar y la representación de 'Tenorio Don Juan' en el Museo Gustavo de Maetzu.

La recaudación por la venta de los ejemplares redundará en la financiación de las actividades del Aula de Teatro de Estella-Lizarra



ventanas
ER EVARISTO RUIZ

Ventanas de...

- Madera
- Aluminio
- PVC
- Mixtas
(interior madera y exterior aluminio)

Fabricación propia, montaje y reparación de ventanas y persianas.

TE VAMOS A SORPRENDER

www.evaristoruiz.com
 T. 948 55 26 61
 Polígono Industrial Villatuerta
 Ctra. Tafalla Km 1 • 31132 Villatuerta



FERRETERÍA EL ARAGONÉS
Especializados en menaje del hogar

Instalación de estores, persianas y mosquiteras
 ¡Pide presupuestos sin compromiso!

C/ Mayor, 16 bajo. 31200 Estella-Lizarra - T. 948 55 04 86

Las localidades del entorno de la Sierra de Codés acogen desde abril hasta septiembre la I Muestra de Cinefórum rural. La iniciativa, enmarcada en el proyecto 'Tejiendo caminos en la Sierra de Codés', consiste en la proyección de doce sesiones audiovisuales en diferentes localidades con el objetivo de extender la oferta cultural al medio rural, donde es muy difícil compartir actividades y espacios.

Las 12 localidades implicadas en la iniciativa son: Aras, Desojo, Lazagurría, Cabredo, Sansol, Espronceda, Aguilar de Codés, Torralba del Río, Azuelo, Bargota, El Busto y Torralba del Río.

La Muestra nace con el objetivo principal de fomentar la cohesión social y la igualdad de oportunidades en los pueblos de la Sierra de Codés creando espacios de encuentro cultural que propicien el debate en torno a la despoblación en el mundo rural y el papel de la mujer como protagonista y motor para revitalizar su entorno, utilizando el cine como punto de partida en ese debate.

Cada localidad anfitriona se encarga de habilitar un lugar adecuado para asistir a la proyección y al coloquio posterior, al término del cual se servirá un vino de las bodegas de la zona para fomentar la interacción entre el público asistente. Para facilitar el desplazamiento desde las localidades vecinas para personas que no cuenten con otros medios, y para apostar por desplazamientos sostenibles, se ha puesto en marcha un sistema de bonos-taxi que se pueden solicitar en los ayuntamientos organizadores.

Las proyecciones contarán con la participación de las directoras, productoras o programadoras de las obras, todas ellas navarras, lo que enriquecerá todavía más estas sesiones en el debate posterior a cada proyección, propiciando el diálogo con autoras referentes que compartirán su universo fílmico. En cuanto a las temáticas de las películas, todas ellas giran en torno a la despoblación, la cohesión social, los derechos humanos, la igualdad de oportunidades, el mundo rural, la naturaleza y los roles de género.



Cristina Remírez Marquínez, alcaldesa de Bargota; Isabel Abecia Díaz de Otazu, representante del Ayuntamiento de Aras, y Marcos Perera, coordinador de la Muestra cinematográfica.

CULTURA

I Muestra de Cinefórum Rural en la Sierra de Codés

El ciclo pone el foco en la despoblación, la cohesión social y la igualdad de oportunidades

Programación

Celebrada la primera sesión documental en Aras el 1 de abril, la programación la completan las siguientes citas:

DESOJO. 22 de abril. Documental, 'Toda la vida' (2023), dirigido por María Monreal.

LAZAGURRIA. 6 de mayo. Documental 'Paraíso' (2021), dirigido por Marina Lameiro y Maddi Barber.

CABREDO. 20 de mayo. Documental 'Enero' (2019), dirigido por Ione Atenea.

SANSOL. 3 de junio. Largometraje 'Alcarrás' (2021), dirigido por Carla Simón.

ESPRONCEDA. 17 de junio. Documental 'Tierra de esperanzas' (2012), dirigido por Sara Brun.

AGUILAR DE CODÉS. 1 de julio. Documentales 'Urpean Lurra' y '592 metroz goit', dirigidos por Maddi Barber.

TORRALBA DEL RÍO. 22 de julio. Largometraje 'Ana de día' (2018), dirigido por Andrea Jaurrieta.

AZUELO. 5 de agosto. Largometraje 'La buena nueva' (2008), dirigido por Helena Taberna.

BARGOTA. 19 de agosto. Cortometrajes 'El último pensionista', 'Txori maitea' y 'Yegua', con la producción de Male Figueroa.

EL BUSTO. 2 de septiembre. Documentales 'Minerita' (2013) y 'Maldita. A Love Song to Sarajevo' (2022), dirigidos por Raúl de la Fuente, con la producción de Amaia Remírez.

TORRES DEL RÍO. 16 de septiembre. Documental 'El cielo gira' (2004), dirigido por Mercedes Álvarez.

MAITE SANZ
ESTILISTAS

San Francisco Javier, 10 bajo. ESTELLA.
Tel. 948 090 049
maitesanzestilistas@gmail.com | @maitesanz_estilistas

CLÍNICA DEL PIE
LIZARRA

Mayte Villares Tobajas
PODÓLOGA

Plaza San Francisco de Asís, 10 bajo - Estella
T. 948 553 380 / 680 510 781



TIERRA ESTELLA GLOBAL

Los vecinos de Tierra Estella más internacionales comparten en esta sección sus experiencias personales y profesionales con los lectores de Calle Mayor.

¿Te animas? ¿conoces a alguien? oficina@callemayor.es

Marina
Lazcano
Sola.
(Gold Coast)
Australia



LA FICHA

- > **NOMBRE Y APELLIDOS.**
Marina Lazcano Sola.
- > **FECHA Y LUGAR DE NACIMIENTO.**
21/12/1991
- > **FORMACIÓN.** Grado Superior de Guarda Forestal.
- > **PROFESIÓN.** Operaria en Laboratorios Cinfa.
- > **RESIDENCIA.** Gold Coast, al Este del país.

“FUERA DE CASA VIVES AVENTURAS TODOS LOS DÍAS”

La joven de Iturgoyen (valle de Guesálaz) reside desde marzo del pasado año en Gold Coast, campo base para aprender inglés y disfrutar las experiencias que ofrece Australia

En marzo del pasado año, Marina Lazcano Sola, natural de Iturgoyen (valle de Guesálaz) decidía dar un cambio a su vida. Solicitó una excedencia en su centro de trabajo, Laboratorios Cinfa, en Pamplona, y se trasladó como estudiante a Australia para aprender inglés y conocer un país con múltiples atractivos para el visitante. La joven, técnica forestal de formación y amante de la naturaleza, compagina el inglés con trabajos temporales que le permiten disfrutar de experiencias únicas. De momento, asegura no tener mucha prisa por volver.

Llevas algo más de un año en Australia, ¿ha cambiado mucho tu vida en este tiempo?

Sí, pero sobre todo al llegar. Ahora ya es un día a día que puede ser parecido al de España. Pero cuando llegas a un sitio sin hablar el idioma, cuando tienes que buscar un trabajo, una casa, nuevos amigos, todo, sí que es un cambio radical.

¿Cómo surge la oportunidad de ir a Australia?

Yo siempre había querido ir un año por ahí, recorrer mundo y visitar otro país, porque me encanta viajar. Justo cuando lo tenía en mente llegó el Covid y ya no lo pude hacer. Pero dos chicos de mi trabajo habían estado en Australia y me hablaban maravillas. Dije, allá voy. Miré



LO MEJOR

La gente que he conocido aquí. Conectas rápido porque están en la misma situación que tú. Y los viajes y la naturaleza. Estar viendo un atardecer en un faro precioso con sol cayendo por el mar y ver tropecientos ballenas saltando por delante de ti en España no lo ves. O bucear con el tiburón blanco o ver la barrera de coral por el aire, ver nacer tortugas... A mí que me encanta la naturaleza, me parecen increíbles los koalas y los canguros”.



LO PEOR

“El idioma y trabajar cara al público. Si te gusta hacer bien tu trabajo, lo pasas fatal. Y lo lejos que está esto de casa”.

Sara Fenaux
DIETISTA / NUTRICIONISTA

ESPECIALISTA EN:

- Pérdida de peso y educación alimentaria
- Patologías digestivas, intolerancias y alergias
- Nutrición infantil
- Alimentación en embarazo y lactancia
- Dietas especiales: diabetes, hipercolesterolemia...
- Nutrición deportiva.

Posibilidad de modalidad **presencial** y modalidad **online** (o combinación de ambas).

Cita previa 661 45 96 94

C/ Monterredondo, 5 bajo
31240 Ayegui (Navarra)

ised

Cursos pruebas libres de FP



**Auxiliar de Enfermería
Auxiliar de Farmacia y Parafarmacia
Especialista en Educación Infantil
Especialista en Administración
y Finanzas.**

**DESCUENTO DE 200€
EN LA MATRÍCULA
ANTES DEL
30 DE ABRIL DE 2023**

C/ Aralar, 15. Pamplona. T. 948 238 023 • www.ised.es



Marina Lazcano, durante una visita a Sidney.



Diversión en grupo, con nuevos amigos.



La biodiversidad es uno de los principales atractivos de Australia para Marina Lazcano.

“Fue fácil encontrar trabajo cuando llegué porque se necesitaba gente en el sector servicios”

“Mi filosofía es trabajar todo lo que puedo durante dos meses para luego tener tres semanas o un mes de vacaciones”

en agencias qué países ofertaban porque te facilitan las cosas, y dudé entre Canadá y Australia. Pero, después del Covid, me decidí por el buen tiempo, la playa, el surf... Y por supuesto quería aprender a hablar inglés.

¿Con qué objetivos tomaste la decisión?

La excusa era aprender inglés, porque me da mucha rabia andar por ahí cuando viajo y no poder comunicarme. Pero es verdad que me encanta viajar, y la vida en Navarra siempre va a ser la misma vida siempre. Necesitaba algo nuevo, un cambio. Aquí está la Gran Barrera de Coral para bucear, diferentes especies de animales... Me apetecía algo más estimulante.

¿Ha sido fácil encontrar un trabajo en Australia?

Fue fácil encontrar trabajo cuando llegué porque se necesitaba gente en el sector servicios. En mi tercer día en Australia ya estaba trabajando sin saber hablar inglés.

¿Cómo está el tema de los visados?

Australia es difícil en este sentido y te piden un montón de cosas, pero no es imposible. Lo hice a través de agencia para facilitarlo todo y aun así fue engorroso. Hay dos tipos de visados: Work Card Holiday para trabajar y la visa de estudiante, que yo solicité. Quien quiera venir a estudiar tiene las puertas abiertas y la estancia dependerá de la duración del curso. Yo estoy aquí por esta vía, la de estudiante.

¿Aspiras a un trabajo vinculado con tu formación?

No, no lo busco. Estudié Forestal y aquí no podría trabajar por el tema del inglés. Además, convalidar títulos es muy complicado. Como mucho, si avanzara con el inglés, intentaría probar como guía de snorkel o algo así, pero no como forestal.

¿Qué es lo que más te llama la atención del país?

Su naturaleza. Sus parques, su diversidad, porque es un país tan grande que de un sitio a otro el paisaje cambia muchísimo. Su fauna es flipante, me fascina.

¿Qué se echa de menos?

La comida, sin duda. El hecho de ir a un bar y que haya algo que no sea de una hamburguesa, ‘fish and chips’ y patatas fritas. Y que no te cueste un riñón, si pides un filete de mala calidad. Sueño con las barras de pinchos. Y obviamente, se echa de menos a la familia, y el ambiente que hay allá.

¿Cómo es un día de tu vida?

Es muy parecido al de España. Me levanto, trabajo en un hotel en tareas de limpieza de 9 a 16 horas. Vuelvo a casa, cansada, a días vamos a tomar algo por ahí, o a hacer la compra, o a dar un paseito por la playa. Para mí la diferencia es que aquí mi filosofía se basa trabajar todo lo que puedo durante dos meses para luego marcharme tres semanas o un mes de vacaciones.

¿Crees que en España cuesta más que en otros países hacer un parón como que el que tú estás haciendo?

Diría que en España tenemos más adquirida la cultura de trabajar y de no perder el trabajo, y aquí en Australia, en mi situación, el trabajo da igual porque no son los trabajos de tu vida y, si te echan, te vas a otro lado. Aquí hay mucho más trabajo y mucha movilidad. Es mucho más fácil y te sientes más libre.

¿Recomendarías la experiencia?

Por supuesto. Fuera de casa vives aventuras todos los días, conoces gente, haces viajes, aprendes otro idioma, te expones a cosas nuevas.

¿Te ves así mucho tiempo?

En Australia me veo tiempo, no tengo ningún problema, porque aquí las cosas son diferentes, pero es verdad que tengo una experiencia en mi trabajo y tendré que volver.

¿Qué estás aprendiendo?

Sobre todo, a vivir el día a día porque aquí nunca sabes lo que va a pasar mañana, lo que te van a proponer. Estoy aprendiendo que aprender un idioma es más difícil de lo que esperaba porque acabas rodeándote de gente española. Aprendes a enfrentar tus miedos, porque haces algo nuevo y en otro idioma.

¿Has podido recorrer el país?

Sí he viajado bastante, el año pasado recorrí el norte, fui a Darwin, al Western y en Navidad recorrí el sur. He buceado en Lincoln con el tiburón blanco, he visitado Sidney y los alrededores de Gold Coast, que es donde vivo.

¿Tienes fecha de vuelta?

Vuelvo en julio de vacaciones tres semanas. En principio me quedo en Australia hasta marzo de 2024. Luego no lo sé, pero tengo muchas cosas que ver aún.

TURISMO

El top 4 de Marina en Australia



1 La Gran Barrera de Coral.

"Un plus es disfrutarla desde el aire".

2 Isla de Heron.

"Este lugar ofrece la posibilidad de ver salir cientos de tortuguitas. Es un espectáculo cómo las gaviotas se comen la mitad y en el mar hay tiburones comiéndose la otra mitad. Me pareció súper salvaje".

3 Bucear con el tiburón blanco en Port Lincoln.

"Es uno de los pocos lugares donde se puede hacer".

4 Ningaloo Reef.

"Paraíso de la práctica de snorkel".



CUBILLAS
INSTALACIONES

Calle Merkatondoa, 4 bajo.
Estella-Lizarrá.

T. 948 55 42 99

www.instalacionescubillas.com

AEROTERMIA convierte el aire en ENERGÍA

Aprovecha las calorías presentes en el aire, **incluso en invierno**, para generar **FRIO, CALOR** y agua caliente sanitaria.

Hasta un **70% de ahorro** en tu factura energética

HOGAR
COMERCIO
OFICINAS



Diálogo cromático entre el cristal de Murano y Gustavo de Maeztu

La pinacoteca de Estella expone quince bellas piezas de vidrio soplado junto a las obras de la muestra permanente del artista alavés



Apenas unos días después de la inauguración de la exposición 'Paisajes históricos de Navarra: una visión', el Museo Gustavo de Maeztu presenta una segunda nueva propuesta titulada 'Color y transparencia: descubriendo el vidrio de Murano'. Se trata de una bella selección de piezas de cristal, propiedad del coleccionista Jesús Sesma, que se presenta en sugerente conversación cromática con las obras pictóricas de la exposición permanente de Maeztu.

La muestra lleva por título 'Color y transparencia: descubriendo el vidrio de Murano' y puede visitarse hasta el 1 de octubre. Las personas interesadas disponen de tiempo suficiente para disfrutar sin prisas y pararse ante cada una de las quince delicadas obras realizadas por vidrieros de diferentes lugares del mundo.

Aunque el arte del cristal de Murano es una tradición artesanal iniciada a finales del siglo X en la pequeña isla ubicada junto a Venecia, su práctica ha traspasado con el tiempo todas las fronteras. Las obras expuestas en la pinacoteca estellesa, tan sólo una parte de la colección de Sesma, proceden de talleres de diferentes puntos del planeta, como Australia, Estados Unidos, Japón, Italia y España.

Juego estético

Todas las obras, artesanales, de vidrio soplado, realizadas sin molde y mediante diferentes técnicas, se muestran en el Museo en conversación con las obras de Gustavo de Maeztu. Los colores sirven de nexo de unión en un delicado juego estético que permite admirar dos expresiones artísticas muy diferentes.

Las piezas propiedad de Jesús Sesma presentes en el Museo han sido realizadas desde la década de los sesenta del siglo pasado hasta la actualidad. Son de-

Firman las obras artistas de diferentes países que han trabajado en colaboración con maestros venecianos





Ejemplo de la conversación cromática de las obras de cristal de Murano y los lienzos de Gustavo de Maeztu.



El coleccionista Jesús Sesma junto a una obra de su colección.

licados ejemplos de una práctica, la del vidrio soplado de Murano, símbolo durante siglos del lujo y la pericia técnica. Los firman artistas como el japonés Tsuchida Yasuhiro, la estadounidense Kait Rhoads, los australianos Clare Belfrage y Jenni Kemarre Martiniello y el español Rafa Abdón, algunos de los cuales han trabajado en colaboración con maestros venecianos.

El coleccionista Jesús Sesma, arqueólogo de profesión, destacó la fascinación

que siente por las artes del fuego, como la cerámica, el metal y el vidrio. "El vidrio es un material muy misterioso, rebelde, difícil de trabajar, duro, pero a la vez, a temperaturas elevadísimas es como una miel derretida muy maleable", describió. La entrada a la exposición es gratuita y se puede realizar de martes a sábado, de 9.30 a 13.30 horas y de 16 a 18 horas, y los domingos y festivos, de 11 a 14 horas.



ESTELLA



Apartamento 75 m² con ascensor céntrico. Construcción 2006, distribuido en 2 habitaciones, 1 baño, cocina independiente completamente montada, salón amplio y luminoso, balcones. Gas natural. Trastero 10 m² (ideal para guardar bicis).

Antes 162.000€
AHORA 150.000€ Ref. 2221

ESTELLA



Apartamento en calle La Rúa. Dúplex totalmente reformado, cocina-salón con vistas al río, 1 alcoba, baño con plato de ducha y, arriba, habitación principal con muebles a medida. Trastero en planta baja.

Antes 110.000€
AHORA 95.000€ Ref. 2180

¡Llámanos y te pasamos TOUR VIRTUAL de estos inmuebles!

ESTELLA



Zona plaza de Toros. Piso 98 m², portal reformado, distribuido en 3 habitaciones, cocina comedor, 1 baño con ventana, el salón es muy acogedor y luminoso, ideal para reunir la familia, con salida a un balcón con vistas despejadas.

135.000€ Ref. 2286

ESTELLA



¡VISÍTALA!

Zona casco antiguo. Bajera-txoko de 74m², completamente reformada. Acceso para coche con puerta automática, cocina completamente montada, comedor, 1 baño completo y Aire acondicionado. Un sitio especial para reuniones con amigos.

64.000€ Ref. 1673

Lunes a viernes
9:30 a 13:30 h.
16:30 a 19:30 h.

Sábados
10:00 a 13:00 h.

Paseo Inmaculada, 33
ESTELLA
T. y F. 948 550 844

info@inmoazcarate.com
www.inmoazcarate.com

Panorámica del pueblo,
a vista de dron.



UN PASEO
POR

UNA SECCIÓN DE CALLE MAYOR
PARA MOSTRAR Y PONER EN VALOR LOS
PUEBLOS DE TIERRA ESTELLA



Muniáin de Guesálaz

A 800 m de altitud, el concejo del valle de Guesálaz destaca por su proximidad al monte Sarbil y por albergar casas con escudos de diferentes épocas y estilos

Con categoría histórica de lugar, el concejo Muniáin de Guesálaz se sitúa en la zona nororiental del valle de Guesálaz, entre Izurzu y Salinas de Oro. Se enclava a 800 metros de altitud y dista 25 kilómetros de Estella y 21 de Pamplona. La localidad atrae a visitantes que desde este punto ascienden el Cabezón de Echauri o monte Sarbil (1.138 m). Desde el pueblo, las vistas son amplias hacia el valle, divisando al fondo Montejurra y Monjardín.

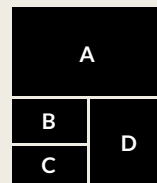
El principal elemento patrimonial en la localidad es la iglesia parroquial de Santa Catalina. De estilo románico tardío con influencias cistercienses, de finales del siglo XII y principios del XIII. Destaca su bello ábside semicircular. En su interior se aloja un Crucificado, del siglo XV, talla de gran calidad que sigue modelos góticos con influencia hispano-flamenca.

La localidad alberga viviendas con escudos de distinta época y estilos. Destaca, a la entrada del pueblo, una construcción de sillarejo del siglo XVI con importantes reformas posteriores, con potentes contrafuertes prismáticos y un patio interior, que fue la casa familiar de Jesús García Orcoyen. Aunque nació en Esténoz, su madre procedía de Muniáin y es el cementerio de Muniáin donde descansan los restos del médico que da nombre al hospital comarcal y los de su mujer, Amparo Tormo Sospedra.



DATOS

- > **ALTITUD.** 800 m.
- > **POBLACIÓN.** En 1986, 18 habitantes de hecho y de derecho. En la actualidad, 14 de hecho y 25 de derecho.
- > **DISTANCIAS.** 25 kilómetros a Estella y 21 a Pamplona.
- > **COMUNICACIONES.** Carretera local hasta Pamplona y hasta Puente la Reina, donde enlaza con la Autovía del Camino.
- > **GEOGRAFÍA.** El término confina al N con la sierra de Saldise, al E con Ciriza, al S con Izurzu y al O con Salinas de Oro.
- > **PRESIDENTE DE CONCEJO.** Mikel Zabalza Saldise (Txarakadia).



A) Iglesia parroquial de Santa Catalina.

B) Detalle de las chimeneas de una vivienda.

C) Casa de estilo tradicional.

D) Una de las calles con fachadas embellecidas en el pueblo.



NO DEJES DE VER...

Ascenso del monte Sarbil



Muniáin de Guesálaz tiene 22 habitantes censados, de los cuales apenas una quincena vive a diario. Se trata de una localidad tranquila con la ganadería y la agricultura como principal actividad. La casa familiar de García Orcoyen es actualmente una casa rural. Dos agricultores y dos ganaderos, de vacas y de pollitas de recría, conviven en el pueblo. La localidad cuenta con un local como sociedad, una pared de frontón y columpios. Los servicios los encuentran sus vecinos en la capital del valle, en la capital navarra y en Estella.

El presidente del Concejo, Mikel Zabalza, explica que en los últimos años se han hecho varias mejoras en el pueblo como arreglos en las calles, el asfaltado del camino que une el pueblo con el valle de Goñi y el cambio de alumbrado. En mayo los vecinos celebran una romería en la ermita de la Santa Cruz y una comida popular y el 25 de noviembre, las fiestas patronales.

Monte destacado en el valle, el Cabezón de Echauri o Sarbil, se sitúa al nordeste del término del Concejo. En lo alto se encuentra la ermita de Santa Cruz. Es un buen lugar para hacer actividad física y obtener bellas vistas panorámicas de la zona. Junto a la subida al Sarbil, los visitantes se acercan al pueblo para hacer la Ruta de las Tres Ermitas, señalizada por la Asociación Tierras de Irazu.



Puntos de interés

ARQUITECTURA RELIGIOSA

Iglesia de Santa Catalina, de estilo románico tardío con influencias cistercienses, de finales del siglo XII y principios del XIII. Mención especial merece su bello ábside semicircular. **Ermita de Santa Cruz**, edificio rústico localizado en el Cabezón de Echauri.



Travesía de Merkatondoa,1
31200 ESTELLA (Navarra) T. 948 555 695
www.barrestauranteelvolante.com

COCINA TRADICIONAL
ALMUERZOS · MENÚ DEL DÍA
MENÚ ESPECIAL FIN DE SEMANA
MENÚS CONCERTADOS Y CELEBRACIONES

ESPECIALIDADES:
AJOARRIERO
MERLUZA A LA KOSKERA
CHULETÓN



TEL. 662 048 006 • C/ SAN FRANCISCO JAVIER, 6 • ESTELLA

Mikel Zaldueño, junto con Blanca Jiménez, hace posible una actividad de voluntariado dirigida a niños y jóvenes de diferentes culturas en Estella. La Asociación Erein nació hace casi dos años con el objetivo de crear una red de apoyo y de encuentro entre personas de diferentes orígenes— como Marruecos, Argelia, Libia, Paquistán, países latinoamericanos y España— para favorecer la sociabilización y la integración.

En la actualidad, el colectivo ofrece a un grupo de doce chicos y chicas de entre 12 y 18 años formación en alfabetización en castellano y organiza actividades puntuales de ocio, cultura y deporte. Erein es uno de los colectivos elegidos por Mugitu para su campaña solidaria vinculada con el campeonato de fútbol sala de la ciudad.

¿A qué se dedica Erein?

Diferenciamos entre lo que hemos conseguido y adonde queremos llegar. Durante este tiempo nuestra misión se centra en ofrecer

formación en alfabetización en castellano y en la organización puntual de actividades de ocio, cultura y deporte para crear espacios de sociabilización e integración. Pero seguimos trabajando para conseguir nuestro objetivo de ser una asociación de carácter comunitario para menores y jóvenes de diferentes rangos de edad para crear un circuito socio-comunitario; esto es, que los mayores sean monitores de los más pequeños para guiarles y para realizar más actividades estructuradas de ocio.

Nos dirigimos a la infancia y a la adolescencia ofreciendo un recurso de formación y ocio y un espacio para relacionarse y para que decidan sobre su propio ocio. Nos gustaría mezclar la cultura local con las culturas de gente que viene de fuera.

En julio la Asociación cumplirá sus dos primeros años, ¿qué valoración hacéis del tiempo de actividad transcurrido?



MIKEL ZALDUENDO

Miembro fundador de la Asociación Erein

“Aportamos nuestro grano de arena para facilitar la convivencia entre culturas”

El colectivo centra su actividad en la organización de clases de alfabetización en castellano y de actividades de ocio y tiempo libre

Hacemos una valoración positiva. Durante este tiempo nos hemos ido dando a conocer de manera humilde y hemos podido ampliar el número de chavales que acuden. Es-

decer a Mugitu que nos haya incluido en su campaña de fútbol sala solidaria porque es difícil conseguir financiación.

tamos ‘satisfechas’ y consideramos que ellas y ellos toman el espacio que les ofrecemos como propio y lo disfrutan.

Erein se dirige a la juventud. ¿Tienen los jóvenes dificultades para integrarse socialmente?

Como cualquier joven, las personas con las que trabajamos tienen muchos tipos de problemáticas, como la laboral y la vivienda, principalmente. En nuestro caso, nuestros chavales, que vienen de otros países, tienen el hándicap del idioma y en muchos casos están en una situación de vulnerabilidad. Es verdad que las diferentes culturas coexisten, pero no se llega a convivir realmente. Desde Erein queremos aportar nuestro grano de arena para facilitar esa convivencia entre culturas.

¿Qué papel puede jugar el deporte?

El deporte es muy importante porque, además de promocionar la salud a través de la actividad, se generan espacios de encuentro y entretenimiento saludable y estructurado. Además, todo lo que favorezca la prevención es muy positivo. Queremos agradecer a Mugitu que nos haya incluido en su campaña de fútbol sala solidaria porque es difícil conseguir financiación.

Bar Alday

Reserva tu mesa

Platos combinados
Cazuelicas
Bocadillos,
hamburguesas

Comida para llevar

Julio Ruiz de Alda, 35
Estella-Lizorra
T. 948 55 53 47



Imagen de un momento de la presentación del Torneo en Pamplona.

El Torneo Comunidad Foral de Navarra se ha consolidado como el principal referente de la pelota femenina. En su tercera edición dará cabida a 138 mujeres que han encontrado en este campeonato completamente abierto una plaza en la que desarrollar su pasión por este deporte. Mientras que la final de pelota mano será en el frontón Labrit de Pamplona el 4 de junio, las de pala se celebrarán en el frontón Remontival de Estella el día 18.

Del total de 138 participantes, 94 las mujeres se vestirán de blanco para competir en pala por toda la geografía navarra y las otras 44 participantes darán lo mejor de sí mismas en pelota mano -32 con pelota mixta y 12 con goxua-. Las finales, tanto la de pala en Estella como la de mano en Pamplona, serán retransmitidas en directo por Navarra Televisión.

En cuanto a pelota mano, está asegurada la presencia de las campeonas y subcampeonas del reciente campeonato de parejas Olatz Arrizabalaga, Uxue Oses, Nora Mendizabal y la actual campeona individual Amaia Alday. En la modalidad de pala también participarán pelotaris de primerísimo nivel como, entre otras, Irati Igoa, Amaia Espinal, Paula Gorostiaga y Juncal Quevedo.

La puesta en marcha de este proyecto ha tenido dos grandes objetivos. Por un lado, el fomento de la práctica y de la promoción de un deporte autóctono entre las mujeres y, por otro lado, su visibilización entre la ciudadanía.

DEPORTE

La final de pala del Torneo Comunidad Foral de pelota femenina será en Estella

Los encuentros se celebrarán el 18 de junio en el frontón Remontival



Especialización en:

- Traumatología y deporte
- Osteopatía
- Embarazo
- Post-parto
- Incontinencias
- Gimnasia Abdominal Hipopresiva

EDURNE ESQUIDE
FISIOTERAPIA Y SUELO PÉLVICO

+34 693 795 474 / +34 948 498 422

C/ Los Herreros 4 bajo, 31200 Estella-Lizarra

Pintxopote Txantona-Ametsa los jueves

Tapeo fin de semana, viernes, sábado y domingo

MENÚ DEL DÍA ESPECIALIDAD EN PAELLAS
¡También para llevar!



LATXANTONA

Calle Fray Diego, 38 - 31200 Estella-Lizarra
T. 948 00 93 91 / 696 159 406

Amaia
Arrastia
Mauleón
Pelotari

"CADA VEZ HAY MÁS OPORTUNIDADES PARA LAS CHICAS"

La joven de Arellano de 15 años se proclamaba en febrero campeona de Navarra en la categoría de Cadetes Primera Individual



PRIMER
PLANO

Amaia Arrastia Mauleón, de 15 años, explica que en Tierra Estella no hay más chicas que practiquen la pelota. Desde que la joven de Arellano, estudiante de cuarto de la ESO en el IES Tierra Estella, empezó a entrenar con el club San Miguel siempre ha sido la única. Para ella lo normal es entrenar con chicos, pero asegura que las cosas poco a poco van cambiando y que en Navarra crece la afición y que cada vez más féminas comparten la experiencia de jugar a pelota. Por ello, también se organizan más citas, como el Torneo Comunidad Foral, en el que participará a partir del 14 de mayo.

En febrero, Amaia Arrastia se proclamaba campeona de Navarra en la categoría de Cadetes Primera Individual en el frontón Labrit, un éxito que le motiva todavía más para seguir disfrutando de la pelota mano.

¿Cómo descubriste tu pasión por la pelota?

Mi padre siempre ha jugado a pelota mano y solía poner en casa en la televisión los partidos de pelota profesionales. Me empezó a gustar y cuando decidí a qué deporte apuntarme, dudé entre el atletismo y la pelota, pero al final me decidí por la pelota. Empecé en 2017, con nueve años.



“En los malos momentos intento no estar cabizbaja y evito mirar el marcador”

“Por desgracia, no está del todo normalizado que una chica haga deporte o esté metida en pelota”

¿Qué te gusta de este deporte?

Me gustan todos los deportes, pero jugando a pelota disfruto mucho, me lo paso muy bien. Me parece un deporte interesante y es emocionante.

Conseguiste en febrero el campeonato de Navarra en categoría Cadetes, ¿qué supone para ti?

Obtener el título me abre las puertas y me da a conocer un poco más. La final la jugué en el frontón Labrit. Nunca antes había ganado. Había llegado a finales del Campeonato de Navarra, pero nunca había ganado una final, y siento bien.

¿Cómo te mantienes motivada durante los momentos difíciles?

Siempre me ha dicho mi padre que juegue para pasarlo bien y para disfrutar. En este sentido, siento un poco de nervios antes de los partidos, pero tengo claro que no pasa nada si pierdo. Aunque vaya perdiendo intento hacer un buen partido para, si se puede, darle la vuelta. Evito no estar cabizbaja y evito también mirar al marcador para disipar la tensión.

¿Cómo se vive desde el frontón el ambiente de las gradas?

Cuanta más gente, más jaleo y más ánimos, mejor intento jugar para que venga la gente a verme.

¿Cómo son tus entrenamientos?

Dos días a la semana entreno en Estella una hora, con el club San Miguel. Luego entre semana bajo al frontón de mi pueblo a entrenar a pelota, a veces con mi padre. Aparte de la pelota, intento hacer otros deportes para mantenerme bien, como correr, bici y salir a pasear.

¿Qué lecciones te da tu padre?

Como él jugaba, a veces baja al frontón conmigo y, aunque ya no puede jugar, me enseña a colocarme bien, las posturas y me tira las pelotas.

¿Qué habilidades crees que son esenciales para tener éxito en la pelota?

Creo que hay que ser constante y que, a pesar de que tengas una temporada mala, has de seguir entrenando y salir adelante. Creo que esto es lo esencial.

Hoy en día, ¿es fácil la práctica de la pelota para un chico que para una chica?

Ahora cada vez hay más oportunidades para las chicas y, a la hora de jugar, no veo ninguna diferencia. Sí es verdad que al haber menos chicas que practican es más difícil que se organicen competiciones.

¿Llama hoy la atención ver chicas en el frontón?

Aún, por desgracia, no está del todo normalizado. Hay gente que aún mira mal que una chica haga deporte o esté metida en pelota, que es un deporte de fuerza y en el que se utilizan



Amaia Arrastia, durante un entrenamiento en el frontón Remontival.

las manos, pero poco a poco las cosas están cambiando.

¿Crece la inquietud por la pelota entre las chicas?

Creo que poco a poco se van apuntando más chicas y las escuelas lo están haciendo bien. Cada vez se nos está dando más visibilidad.

¿Qué consejos darías a una chica joven que quiere seguir tus pasos y practicar este deporte?

Que pruebe sin miedo, que no piense que se va a quedar retrasada o que no va tener chicas con quien jugar porque puede ser que en su club cercano no haya pero que fuera del club sí. Es un deporte que permite hacer muchas amistades. Quien quiera apuntarse no ha de tener miedo a nada. Yo le digo que pruebe.



BAR TXIKO MALO
 • PLATOS COMBINADOS
 • CAZUELAS
 • BOCADILLOS
 • HAMBURGUESAS
 • SÁNDWICHES
 • FAJITAS
 • DESAMUNOS
 • BOLLERÍA
 TV EN TERRAZA CON LA LIGA Y CHAMPIONS
 Txiko Malo
 C/ Espoz y Mina, 5 - 659 696 305
 Estella-Lizarrá
 TABKIMOS DESDE LAS 6 DE LA MAÑANA!



Fotografía cedida de los miembros del club participantes en el Torneo Nacional Villa de Ágreda.

Finales del Torneo Pablo Hermoso de Mendoza el sábado 22 de abril en el frontón Lizarra



El frontón Lizarra acogerá el sábado 22 de abril a las 17.30 horas las finales del Torneo de Pelota Hermoso de Mendoza. Se disputarán los partidos T. Mesa-Edu Llaría vs. Asier-Juanan; Urrizelhi II-Arana vs. Barriola-Sarasibar y Zufiaurre-Etayo vs. Fraile-Peñas. Organiza el Club Lizar Jai.

Resultados de bádminton

El Club Bádminton Estella ha cumplido su objetivo de permanencia en la Liga Nacional de Clubes, tras la celebración los días 15 y 16 de abril de las tres últimas jornadas de la competición en Granollers (Barcelona). Buenos resultados también en la tercera jornada de los Juegos Deportivos de Navarra (JDN), celebrada en el IES Tierra Estella, con la participación de 31 jugadores. El club se hizo con dos oros, cuatro latas y seis bronce en las diferentes categorías.

Por su parte, el otro club de bádminton de la ciudad, el C.B. Belmecher, conseguía en los JDN cinco oros, siete platas y once bronce.

DEPORTE

El BM Lizarrerria participó en el Torneo Nacional Villa de Ágreda

Ochenta jugadores y once entrenadores de la entidad estellesa disfrutaron del deporte del 6 al 9 de abril



Equipo de entrenadores.

El Balonmano Lizarrerria disfrutó con el deporte y la convivencia esta Semana Santa con motivo de su participación en el XVII Torneo Nacional de Balonmano Villa de Ágreda. Ochenta jugadores y once entrenadores se desplazaron hasta la localidad soriana para competir en las diferentes categorías. Obtuvieron buenos resultados.

El Juvenil Femenino, de la mano de Borja López de Goicoechea y Cristina Artea, se llevó el primer puesto en una gran final contra Leizaran (28-23), incluido el trofeo a la mejor jugadora para Nuria Artea Montero.

El juvenil Masculino de Egotismo Díez y Lucía Agarrotea quedó en un quinto

puesto, tras caer en los dos primeros encuentros y ganar a Leizaran y Urbanidad. El cadete Femenino, dirigido por Mario Blaya y Ángela Irisarri, quedó en sexta posición.

Los infantiles Masculinos, nuevos en la competición, con Ainara Rodrigo y Héctor Belarra, disfrutaron y quedaron en un meritorio cuarto puesto. Las txikis del club, el infantil femenino, entrenado por Mikel Abad, Adriana Sagüés y Karmele Sanz, llegó a la final y quedó en segundo puesto al perder contra el BM Tarazona por 16-19 en un apretado partido, donde los nervios hicieron mella.

La competición trajo grandes momentos deportivos y grandes vivencias personales haciendo Club y disfrutando del deporte y la amistad.



LA ESTELLESA

ESTELLA - PAMPLONA

6:45	ESTELLA - PAMPLONA (línea)	Lunes a Sábado
7:00	ESTELLA - PAMPLONA (directo) curso escolar	Lunes a Viernes
8:15	ESTELLA - PAMPLONA	Lunes a Viernes
8:45	ESTELLA - PAMPLONA (línea)	Lunes a Sábado
9:15	ESTELLA - PAMPLONA	Sábado
10:30	ESTELLA - PAMPLONA	Sábado
11:00	ESTELLA - PAMPLONA (línea)	Diario
14:00	ESTELLA - PAMPLONA (línea)	Diario
15:00	ESTELLA - PAMPLONA	Lunes a Viernes
16:15	ESTELLA - PAMPLONA (directo)	Lunes a Viernes
17:30	ESTELLA - PAMPLONA (línea)	Diario
18:45	ESTELLA - PAMPLONA (directo)	Lunes a Viernes
20:45	ESTELLA - PAMPLONA (directo)	Domingo
21:00	ESTELLA - PAMPLONA (línea)	Diario
21:00	ESTELLA - PAMPLONA (directo)	Sábado
7:45	ESTELLA - LOGROÑO (línea)	Lunes a Viernes
11:00	ESTELLA - LOGROÑO (línea)	Diario
13:35	ESTELLA - LOGROÑO (directo)	Lunes a Sábado
14:15	ESTELLA - LOGROÑO (directo)	Diario
14:30	ESTELLA - LOGROÑO (línea)	Diario
18:00	ESTELLA - LOGROÑO (línea)	Diario
19:50	ESTELLA - LOGROÑO (directo)	Lunes a Viernes
21:00	ESTELLA - LOGROÑO (línea)	Diario
21:00	ESTELLA - LOGROÑO (directo)	Diario

SALIDAS DE PAMPLONA Y LOGROÑO

6:45	PAMPLONA - LOGROÑO (línea)	Lunes a Viernes
7:30	PAMPLONA - ESTELLA	Sábado
10:00	PAMPLONA - LOGROÑO (línea)	Diario
10:45	PAMPLONA - ESTELLA	Lunes a Viernes
12:45	PAMPL. - PUENTE - ESTELLA - LOGROÑO	Lunes a Sábado
13:30	PAMPLONA - LOGROÑO (línea)	Diario
15:00	PAMPL. - PUENTE - ESTELLA curso escolar	Lunes a Viernes
15:30	PAMPLONA - ESTELLA (línea)	Lunes a Sábado
17:00	PAMPLONA - LOGROÑO (línea)	Diario
17:15	PAMPLONA - LOGROÑO	Domingo
18:00	PAMPLONA - ESTELLA	Lunes a Sábado
19:00	PAMPL. - PUENTE - ESTELLA - LOGROÑO	Lunes a Viernes
20:00	PAMPLONA - LOGROÑO (línea)	Diario
7:30	LOGROÑO - ESTELLA (directo)	Diario
7:45	LOGROÑO - PAMPLONA (línea)	Lunes a Sábado
10:00	LOGROÑO - PAMPLONA (línea)	Diario
13:00	LOGROÑO - PAMPLONA (línea)	Diario
15:30	LOGROÑO - ESTELLA - PAMPLONA	Lunes a Viernes
16:00	LOGROÑO - ESTELLA (directo)	Diario
16:30	LOGROÑO - PAMPLONA (línea)	Diario
18:00	LOGROÑO - ESTELLA - PAMPLON. (directo)	Lunes a Viernes
20:00	LOGROÑO - PAMPLONA (línea)	Diario

CALAHORRA

7:00	CALAHORRA - PAMPLONA	Lunes a Viernes
13:45	CALAHORRA - PAMPLONA	Lunes a Viernes
8:00	CALAHORRA - PAMPLONA	Sábado
19:30	CALAHORRA - PAMPLONA	Domingo
11:40	ESTELLA - CALAHORRA	Lunes a Viernes
18:55	ESTELLA - CALAHORRA	Lunes a Viernes
14:25	ESTELLA - CALAHORRA	Sábado
18:10	ESTELLA - CALAHORRA	Domingo

SARTAGUDA *a Pamplona con transbordo

7:00	SARTAGUDA - ESTELLA *	Lunes a Viernes
16:15	SARTAGUDA - ESTELLA *	Lunes a Viernes
9:30	SARTAGUDA - ESTELLA *	Sábado
20:00	SARTAGUDA - ESTELLA *	Sábado
19:45	SARTAGUDA - ESTELLA *	Domingo
14:30	ESTELLA - SARTAGUDA (13:30)	Lunes a Viernes
19:00	ESTELLA - SARTAGUDA	Lunes a Viernes
8:15	ESTELLA - SARTAGUDA	Sábado
18:45	ESTELLA - SARTAGUDA	Sábado

SAN SEBASTIÁN IRÚN

8:15	ESTELLA - SAN SEBASTIÁN - IRÚN	Diario
16:45	ESTELLA - SAN SEBASTIÁN	Diario
12:00	IRÚN - 12:45 SAN S. - ESTELLA - LOGROÑO	Diario
19:30	SAN SEBASTIÁN - ESTELLA - LOGROÑO	Diario

MENDAVIA

9:30	MENDAVIA - ESTELLA	Lunes y Viernes
13:30	ESTELLA - MENDAVIA	Lunes y Viernes

MUES

9:30	MUES - ESTELLA	Jueves
13:00	ESTELLA - MUES	Jueves

TIERRA ESTELLA BUS

LÍNEA 1:

Lunes-viernes:

Llegadas al hospital García Orcyoyen y salidas desde el hospital hasta la estación de autobuses de **Estella**: 8.10 y todas las horas a y 15 desde las 9.15 hasta las 20.15 horas. **Oteiza**. Salidas hacia Estella y el Hospital, a las 7.40, 8.45, 12.45, 16.45 y 19.45. Regreso a Oteiza desde el hospital a las 8.15, 12.15, 16.15, 19.15 y 20.15 horas, cinco minutos más tarde desde la estación de autobuses de Estella. **Villatuerta**. Salidas hacia Estella y el Hospital, a las 7.50 y todas las horas a y 55 desde las 8.55 hasta las 19.55 h. Regreso a Villatuerta desde el hospital todas las horas desde las 8.15 hasta las 20.15 horas, cinco minutos más tarde desde la parada de la estación de autobuses de Estella.

Sábados:

Llegadas al hospital García Orcyoyen: 9.15, 10.15, 13.35 y 17.15 horas. Salidas hacia la estación de autobuses de **Estella**, a las 9.15, 12.35, 13.35, 17.15 y 20.15 horas.

Oteiza. Salidas hacia Estella y el Hospital, a las 8.45, 13.05 y 16.45 horas. Salidas del hospital a Oteiza, a las 12.35 y 20.15 horas, cinco minutos más tarde desde la estación de autobuses de Estella.

Villatuerta. Salidas hacia Estella y el Hospital, a las 8.55, 9.55, 13.15 y 16.55 horas. Salidas del hospital a Villatuerta, 9.15, 12.35 y 20.15 horas.

Domingos y festivos:

Llegadas al hospital García Orcyoyen a las 9.15, 13.35 y 17.15 horas. Salidas desde el hospital a la estación de autobuses de **Estella**, a las 9.15, 12.35, 13.35, 17.15 y 20.15 horas.

Oteiza. Salidas hacia Estella y el Hospital, 8.45, 13.05 y 16.45 horas. Salidas desde el hospital a Oteiza, 9.15, 12.35 y 20.15 horas.

Villatuerta. Salidas hacia Estella y el Hospital, 8.55, 13.15 y 16.55 horas. Salidas desde el hospital a Villatuerta, 9.15, 12.35 y 20.15 horas.

LÍNEA 2:

Lunes-viernes:

Llegadas al hospital García Orcyoyen: 7.45, 8.45, 10.45, 11.15, 13, 13.55, 14.45, 15.45, 16.45, 17.45, 18.45 y 19.45 horas. Salidas desde el hospital hacia la estación de autobuses de **Estella**, 7.45, 9.10, 10.45, 11.45, 13.25, 13.55, 14.45, 15.45, 17.10, 17.45, 19.10, 20.10 horas.

Arróniz. Salidas hacia Estella y el Hospital, 8.15, 12.30 y 16.15 horas. Salidas desde el hospital a Arróniz: 8.15, 11.45, 15.45, y 20.10 horas.

Villamayor de Monjardín. Única salida a Estella y Hospital, 10.15 horas. Salidas del hospital a Villamayor: 9.10 y 11.45.

Irache. Salidas a Estella y Hospital: 7.30, 8.30, 10.30, 11, 12.45, 13.40, 14.30, 15.30, 16.30, 17.30, 18.30 y 19.30 horas. Todas las salidas del Hospital llegan a Irache.

Abárzuza. Salidas al hospital y Estella: 9, 13.15, 17, 19 y 20 horas.

Sábados:

Llegadas al hospital García Orcyoyen: 8.45, 10.15, 12.45, 14.10, 16.45, 19.45 horas. Salidas desde el Hospital a la estación de autobuses de **Estella**: 9.10, 10.15, 13.10, 14.10, 16.45 y 20.10 horas.

Arróniz. Salidas de Arróniz: 9.45, 13.40 y 16.15 horas. Salidas desde el hospital, 9.10, 13.10 y 20.10 h.

Villamayor de Monjardín. No hay servicio ni sábado ni domingo ni festivos.

Irache. Salidas: 8.30, 10, 12.30, 13.55, 16.30 y 19.30 horas. Salidas desde el Hospital: 9.10, 13.10 y 20.10 h.

Abárzuza. Salidas: 9, 13 y 20 horas.

Domingos y festivos:

Llegadas al hospital García Orcyoyen: 10.15, 12.45, 16.45 y 19.45 horas. Salidas desde el hospital hacia la estación de autobuses de **Estella**: 10.40, 13.10 y 20.10 horas.

Arróniz. Salidas: 9.45 y 16.15 horas.

Irache. Salidas: 10, 12.30, 16.30 y 19.30 horas. Salidas desde el Hospital: 10.40, 13.10 y 20.10 horas.

Abárzuza. Salidas: 10.30, 13 y 20 horas.

LARRAONA - ESTELLA

LARRAONA - ESTELLA

LARRAO.	ARANARA.	EULATE	ECALA cruce	SAN MARTIN	ZUDAIRE	BARÍND. cruce	ARTAVIA	LARRIÓN	ESTELLA estación
7:10	7:15	7:16	7:20	7:22	7:25	7:26	7:36	7:40	7:50
13:45	13:50	13:51	13:55	13:57	14:00	14:01	14:11	14:15	14:25

ESTELLA - LARRAONA

ESTELLA estación	LARRIÓN	ARTAVIA	BARÍND. cruce	ZUDAIRE	SAN MARTIN	ECALA cruce	EULATE	ARANARA.	LARRAO.
12:30	12:40	12:45	12:50	12:52	13:00	13:02	13:05	13:06	13:10
19:00	19:10	19:15	19:20	19:22	19:30	19:32	19:35	19:36	19:40

PLM (PAMPLONA-LOGROÑO-MADRID)

IDA

- 8.30 Pamplona L, X, V, S, D y F.
- 9.45 Logroño L, X, V, S, D y F.

VUELTA

- 9.00 M y J (si son laborables).
Llegada a Logroño: 13.00. A Pamplona: 14.15 h.
- 16.30 L, X, V, S, D y F.
Llegada a Logroño: 20.35. A Pamplona: 21.50 h.

Venta online de billetes:

www.plmautocares.com/venta-de-billetes



LA ESTELLESA
T. 948 32 65 09
PLM AUTOCARES
T. 902 11 41 74
ARRIAGA (Vitoria)
T. 945 28 27 87
GURBINDO
T. 948 52 31 13
UREDERRA
T. 948 54 62 14
TAXIS
T. 948 55 00 01



TU CALLE MAYOR

Una sección hecha para ti

Esta sección la haces tú. Con tus fotografías, tus escritos, tus opiniones... Puedes enviárnoslas por:

CORREO ELECTRÓNICO
oficina@callemayor.es

EN NUESTRAS OFICINAS
C/ García El Restaurador, 10-2ºD
31200 Estella (Navarra)

CUMPLEAÑOS



IBAI GARÍN ASTIZ

El 19 de abril cumplió 4 añitos. Muchas Felicidades de tus padres, abuelos, bisabuelos, tíos y primas.



CURIOSIDADES

Partido de raíz

Las fuertes rachas de viento que se produjeron en la tarde del viernes 14 de abril consiguieron derribar el gran pino que presidía el jardín de la residencia San Jerónimo, frente al edificio. Afortunadamente, el incidente se produjo a la hora de la cena, con todos los residentes en el interior, por lo que no hubo que lamentar ningún daño personal.



Don
catering
Menú

MENÚ DEL DÍA
PLATOS PARA LLEVAR

www.donmenuestella.com

Pº Inmaculada, 70 • T. 948 55 60 87 • ESTELLA

Aceite de Oliva Virgen Extra

MENDÍA
Trujal de Arróniz



Ahora también VENTA ONLINE en:
www.trujalmendia.com

Ctra. de Allo s/n - 31243 ARRÓNIZ (Navarra)

T. 948 537 651 / Fax: 948 535 114

www.trujalmendia.com - info@trujalmendia.com



OPINIÓN

Contrapunto a la salud mental olvidada y abandonada

En respuesta al artículo de opinión escrito por Adriana en el Calle Mayor 755, quiero expresar mi opinión y mi experiencia con el Servicio Público de Salud Mental.

El 6 de febrero ingresé en la unidad de agudos de psiquiatría de Pamplona. No tengo ningún trastorno mental crónico, pero desde 5 años atrás estaba encadenando una depresión tras otra por diversas razones. Y estaba dispuesto a suicidarme porque no veía otra salida. Así que fui a mi médico de cabecera (estaba en huelga), me atendió otro médico (hizo lo que pudo, pero no vio la gravedad del asunto). Así que mi compañera y yo y un bebé de 20 días nos plantamos en urgencias de Pamplona. Allí me vio un psiquiatra y entré con Protocolo 1 de suicidio, eso es, quitar cordones y todo aquello que pueda hacerme daño y estar vigilado las 24 horas, pidiendo permiso para ir al baño.

Una vez dentro, qué decir, no tengo más que palabras de agradecimiento a todo el personal, el cariño y la comprensión que vi allí no lo he visto en ningún otro servicio público. Desde enfermeras, auxiliares, terapeuta ocupacional, médicos y psiquiatras, todos ellos consiguieron que todos los que estábamos allí dentro nos sintiéramos arropados en todo momento. Y eso que había personas con diversos trastornos y que si habían entrado allí era porque estaban "en pico" o "descontrolados", como ellos mismos dicen. Allí lo que les hacen es crearles una burbuja, como lo llaman las enfermeras, y estabilizarles mediante la medicación y una rutina sana.

Entiendo todo lo que dice Adriana de que la gente se puede sentir sola, pero no estás solo, de verdad, solo tienes que levantar la mano y decir lo que necesitas decir. En mi caso yo dije que no podía más y el sistema me cogió en brazos. De agudos, me derivaron a un centro de día de Pamplona con una psicóloga que ha pasado a ser mi psicóloga favorita (había pasado por unos cuantos). Ahora me dan el alta y me derivan a Salud Mental de Estella, aunque, eso sí, para que la psicoterapia que tengo que hacer funcione, tengo que costearme un psicólogo privado, ya que las sesiones en Salud Mental de Estella, según tengo entendido, son cada mucho tiempo.

Si tienes problemas, háblalo con tu médico, siempre hay salida. Tómate a ti mismo en serio y deriva ciertas cosas cuando ya no puedas más.

Tengo 37 años, 2 hijos muy pequeños que estuve a punto de dejar huérfanos de padre y ahora ya empiezo a salir del agujero y a poder jugar con ellos sin miedo a la vida. No me da miedo exponerme así, quizás me conozcas, pues quiero que sepas que esto ha pasado y no lejos de ti.

Y sobre todo quiero agradecer a mi moza, compañera o como lo quieras llamar, porque ha luchado lo indecible porque yo salga adelante. A mi familia y a mis hijos, que siempre estaré allí pare verlos crecer.

Gracias.

Un lector



PODOLOGÍA T. 948 554 990
OSTEOPATÍA Y FISIOTERAPIA T. 670 827 514
DERMATOLOGÍA T. 644 560 722

Seguimos ofreciéndote el mejor servicio.

Avda. Yerri, 1. Estella
info@podologiaestella.com • www.podologiaestella.com

RIEZU
JOYERÍA - RELOJERÍA
DESDE 1968

C/ Nueva, 14 - ESTELLA
T. 948 55 11 34
www.joyeriariezu.com



TELÉFONOS DE INTERÉS

Atención a la Mujer
016 / 948 556 310

Ayuntamiento de Estella-Lizarra
948 548 200

Cáritas Estella
948 550 426

Centro de Salud de Estella-Lizarra
948 556 350 / 948 556 287

Consorcio Turístico de Tierra Estella
948 546 503

Correos y Telégrafos
948 551 792

Cruz Roja
948 795 099

DNI
Cita previa: Policía Municipal
948 548 226

Expedición: Casa de Cultura
Fray Diego de Estella

Estación de Autobuses
de Estella-Lizarra
948 550 127

Farmacia de Guardia
948 226 000

Guardia Civil
062 / 948 550 232

Hospital García Orcoyen
848 435 000

Juzgados de Estella-Lizarra
948 550 793 / 948 550 294

LASEME
948 554 241

Mancomunidad de Montejurra
948 552 711

Oficina de Turismo
948 556 301

ORVE
948 55 22 50

Policía Foral de Estella-Lizarra
948 555 576

Policía Municipal
092 / 948 548 226

Servicio Navarro de Empleo
948 550 712

Servicio Público de Empleo Estatal
(SEPE)
948 990 598 / 901 11 99 99

SOS Navarra
112

Registro Civil
948 54 60 52

Taxis
948 550 001

TEDER (Centro de Desarrollo Rural de Tierra Estella)
948 55 65 37



música

'GRETA GARBO'

de Bunbury

Bunbury vuelve a la actualidad discográfica con un nuevo álbum tras su retiro de los escenarios el pasado año. 'Greta Garbo', el álbum más personal de Bunbury hasta el momento, es su nuevo lanzamiento. Está producido por Adán Jodorowsky y grabado en el Desierto de los Leones de México, de manera analógica, en cinta y sin claqueta; músicos encerrados tocando juntos en una habitación, con la new wave, el soul y Ziggy Stardust en las coordenadas.



lecturas

'DENTRO DE CASA'

de Lisa Jewell

¿Qué sabes realmente de tu familia? En una majestuosa casa del elegante barrio de Chelsea, la policía encuentra a una bebé en su cuna. Bien alimentada, cuidada y feliz, espera a que la cojan en brazos. En la cocina de esa misma casa hay tres cadáveres en estado de descomposición. Junto a ellos, una nota escrita con urgencia. Veinticinco años después, Libby, esa bebé a quien encontraron con vida, regresa a una casa que esconde su origen familiar y el más oscuro de los secretos. Ten cuidado a quién dejas entrar. Hay personas que nunca se irán. Lisa Jewell es el nuevo fenómeno mundial del thriller, con más de 10 millones de libros vendidos.

CAYD
Asistencia Domiciliaria
Tierra Estella

Atención domiciliaria
Servicio hospitalario
Acompañamiento médico
Información y asesoramiento

"Ayudarte a tener tranquilidad es nuestra prioridad"

Avda. de Yerri, 17 - 31200 Estella-Lizarra • T. 622 336 592 - 848 414 113
E-mail: cayd@cayd.es
www.cayd.es

HORÓSCOPO



ARIES: Los esfuerzos realizados para elevar su posición están dando sus frutos y es probable que le propongan para un cargo acorde con sus cualidades. La realización de un viaje puede ser beneficiosa.



TAURO: Contrariedades sentimentalmente. Tenderá a exagerar sus emociones y hará que los demás estén pendientes. Las actitudes positivas y sinceras atraen a los demás. Una persona más joven le va a servir de ejemplo revelador.



GÉMINIS: En el terreno profesional o en el trabajo los imprevistos le obligarán a cambiar de planes y a ser más humilde en sus aspiraciones. Sea realista, con buena dosis de paciencia logrará llegar hasta donde quiere.



CÁNCER: Puede verse satisfecha su afición por las diversiones. Su actitud belicosa y propensa a las disputas le coloca en el centro de la polémica y objeto de controversia en todas las habladurías.



LEO: Reacciona rápida y positivamente ante cualquier emergencia. Para que la determinación que muestra dé resultados prácticos, debe ir respaldada por el buen juicio y una acción sensata.



VIRGO: Las dependencias conducen a separaciones cuando sus opiniones difieren. Es probable que las pasiones intenten controlarle y le impulsen a la acción irreflexiva.



LIBRA: Una sutil pereza interior le impulsa a serpentear por los caminos de la fantasía. Con decisión y energía evitará que sus sentimientos y emociones sean traicionados. Está en su elemento, navegando sin contratiempos.



ESCORPIO: Tendrá que utilizar nuevos recursos, pero todo bien meditado, no hay nada que le obligue a ponerse en peligro. No se desespere si observa que sus ahorros disminuyen, porque los avatares económicos son pasajeros.



SAGITARIO: Complicaciones de última hora en el trabajo. Puede que le responsabilicen por ello. Si puede justificar el retraso sin violentarse con nadie, hágalo. Saldrá ganando.



CAPRICORNIO: Se sentirá con nervios y necesitará pasar tiempo en soledad, pero cuidado con este aislamiento que puede preocupar a la gente que le quiere. En el trabajo pueden producirse retrasos sobre ese tema que le interesa.



ACUARIO: Situación claramente favorable para retener lo conseguido y administrar adecuadamente los éxitos cosechados gracias a los esfuerzos anteriores. Se tienen serios puntos de vista y acción responsable.



PISCIS: Los planetas que actúan sobre su persona son demasiado amables como para ocasionar serios problemas sentimentales. Debe encontrar el equilibrio entre los deseos de independencia y la sujeción amorosa.



FARMACIAS DE GUARDIA

> ESTELLA

- Viernes 21 de abril.
M.R. Landa Naveros.
Pl. Santiago, 55
- Sábado 22 de abril.
M.M. Manso Gorostola. Mayor, 70
- Domingo 23 de abril.
M.A. Pascual Blanco. San Francisco, 4
- Lunes 24 de abril.
De 9 a 21 h., M. Roncal Garraza.
Yerri, 9. De 21 a 9 h., M. Goyache Sainz de Vicuña. Baja Navarra 7
- Martes 25 de abril.
De 9 a 21 h., C. Rosón Lete. Yerri, 6.
De 21 a 9 h., M.J. Echávarri Pascual. Carlos II el Malo, 1
- Miércoles 26 de abril.
De 9 a 21 h., M.J. Torres Echeverría.
Espoz y Mina, 1. De 21 a 9 h., S.
Gastón-I. L. de Dicastillo. Fueros, 8
- Jueves 27 de abril. De 9 a 21 h., M.
Nagore Solano. Arieta, 11. De 21 a 9 h.,
M. Goyache Sainz de Vicuña.
Baja Navarra 7
- Viernes 28 de abril.
De 9 a 21 h., M. Goyache Sainz de
Vicuña. Baja Navarra 7. De 21 a 9 h.,
M.J. Echávarri Pascual. Carlos II el
Malo, 1
- Sábado 29 de abril.
R. Arza Elorz.
Dr. Huarte de San Juan, 6
- Domingo 30 de abril. M. Berraondo
Aramendía. Fray Diego, 15

> OTRAS LOCALIDADES

- Del viernes 21 al domingo 23 de abril.

ABÁRZUZA

E. Sainz Fernández.
Ctra. de Arizala, 1

VIANA

C.J. Palacios Bretón.
La Solana, 25

- Del lunes 24 al domingo 30 de abril.

AYEGUI

J.M. Chasco Urabayen.
Carretera, 8

VIANA

F.J. Martínez García.
Rúa de Santa María, 10

MAÑERU

J. Alegre Navarro.
P. Fueros, 1

Tellechea

Clínica dental

Implantología oral y
cirugía guiada por ordenador



Escáner (TAC)
en la propia consulta.

Ortodoncia • Diagnóstico por imagen • Orthoapnea • Estética dental
Periodoncia básica • Endodoncia • Higiene dental
Odontología conservadora y preventiva • Prótesis • PADI

C/ García El Restaurador, 4. Bajo
Estella - Navarra

CITA PREVIA: 948 551 981
www.clinicadentaltellechea.es



ENTRE PARTICULARES

Haznos llegar tus anuncios por...

E-MAIL entrepaticulares@callemayor.es

TELÉFONO 948 55 44 22

EN PERSONA C/ García el Restaurador, 10-2ºD. Estella-Navarra



1. BOLSA INMOBILIARIA

1.1 VENTA DE PISOS, APARTAMENTOS Y CASAS - ESTELLA
Se vende piso en Calle Fray Diego, 21. Piso de 100m2. T. 649252901

Se VENDE piso totalmente reformado con ascensor a pie de calle. Zona Rocamador de Estella. P: 120.000 euros. T. 638555210

1.1 DEMANDA

BUSCO piso de 2-3 habitaciones, con ascensor, en Estella. T. 631496066

1.2 VENTA DE PISOS, APARTAMENTOS Y CASAS - FUERA

Se VENDE casa por jubilación en Lerín, totalmente amueblada con bajera comercial en la calle Mayor. Muy soleada. Precio a tratar. T. 657050443

Se VENDE casa en Miranda de Arga con agua y luz. Dispone de patio, almacén y garaje. P.33.000 euros. Ofrezco facilidades. T. 640076575

VENDO casa en Morentin para restaurar. Calle Solana. Muy soleada. 180 m2. P: 28.000 euros. Ofrezco facilidades. (José Mari) T.693694973

Se VENDE casa en Ibiriku de Yerri. Casa antigua (con escudo) en el mismo frontón del pueblo. 3 plantas, 350m2 cada planta. Necesita reforma, estructura bien conservada. Idónea para casa rural, hotel, albergue o familia numerosa. P: 55.000 euros. T. 629950307

Se VENDE piso en Allo, con tres habitaciones, cocina, baño, salón, calefacción individual y aire acondicionado. Tiene dos balcones exteriores. T. 647658215

1.2 DEMANDA

Compro piso céntrico en Estella, con ascensor y calefacción individual. T. 638555210
SE COMPRA ático. T. 695130929

Se COMPRA todo tipo de terrenos, de regadío-secano. De 1 robada hasta 200. No importa la zona ni el lugar. T. 657050443 (José Mari)

1.3. VENTA DE LOCALES, OFICINAS, GARAJES, BAJERAS Y TERRENOS

VENDO parcela de 2.500 m2 cercada en Allo. Dispone de agua, árboles frutales y

casita de 40m2 construida en hormigón (opción de construir altito). Ofrezco facilidades. T. 657050443

Se VENDE, por no poder atender, bodega familiar en Tierra Estella. Capacidad de 300.000 litros. Prácticamente a estrenar, con laboratorio propio. Opción de alquiler o venta (José Antonio). T. 640076575

Se VENDE o traspasa bar-cafetería en la calle Arieta. T. 669632001

Se VENDE parcela de tierra de regadío en Noveleta. T. 650755562

1.3. DEMANDA

Particular compra plaza de garaje en la zona de la Estación de autobuses de Estella o alrededores. T. 649433353

Compraría o alquilaría terreno de cultivo para regadío en Estella, aproximadamente 1/2 robada. Pagaría más si dispone de caseta y/o posibilidades de piscina. T. 606765838

1.4. ALQUILER DE PISOS, APARTAMENTOS Y CASAS ESTELLA

Se ALQUILA apartamento céntrico en la plaza de Los Fueros. Amueblado. Para oficina, despacho, academia... T.618948016

1.4. DEMANDA

Busco piso de alquiler en Estella. T. 650425908

Busco piso de alquiler en Estella 3 habitaciones. T. 634265111

Se BUSCA piso de alquiler de 2 habitaciones en Estella. Tengo perro pequeño. T.657668638

1.5. ALQUILER DE PISOS, APARTAMENTOS Y CASAS - FUERA

Alquilo apartamento en Benidorm. 2ª línea de playa. 2 piscinas y parking. Excepto agosto. T. 661644658

Se alquila vivienda adosada en Ayegui (junto al albergue de peregrinos) muy cerca del supermercado Alcampo. P: 700€/mes, gastos aparte. Interesados contactar con el 626227699

Alquilo apartamento en Torreveja, tranquilo y cerca de la playa, para todo el año. A partir de julio del año que viene. Solo jubilados. T. 645793062

Se VENDE apartamento en Lorca. 76 m2. 2 hab. 1 baño, salón, cocina. P: 114.000

euros. T. 679079344

1.5 DEMANDA

Busco piso en alquiler con derecho a compra en Pamplona. T. 631496066
Mujer de Estella busca piso de alquiler. 500 euros como máximo. T.653512844

1.6. PISOS COMPARTIDOS

SE ALQUILA habitación con baño privado. T.659659906

Se busca chica para compartir piso en Barañain. Piso con dos habitaciones, baño, y ascensor. P: 325+gastos. T. 619739077 (Alicia)

1.6 DEMANDA

Necesito habitación amplia para vivir y trabajar en Estella. T. 631017039

Se NECESITA habitación en piso compartido en Estella para matrimonio sin hijos. T. 631127430

Busco habitación para estudiante para este curso 2022-2023. T. 686209726

Chico responsable y con ingresos estables busca alquilar una habitación en piso compartido en Estella. T: 631336103

1.7. ALQUILER DE LOCALES, OFICINAS, GARAJES, BAJERAS Y TERRENOS

ALQUILO plaza de garaje en el parking de La Estación, junto al ascensor. T. 618008084

Se alquila local comercial 30 m2. 305 euros en calle Julio Ruiz de Alda. T: 646868149

Alquilo plaza de garaje en la calle Fray Diego nº 13, (40 euros/mes). T. 669342093

Se ALQUILA plaza de garaje y trastero en calle Atalaya, 2. Juntos o por separado. Plaza de garaje en planta sótano y trastero de 13 m2 en entrecubierta abuhardillada. Acceso por el ascensor del portal. T. 606098339

Se ALQUILA / VENDE nave industrial 314,93 m2 cuadrados útiles interior y un patio situado en la parte trasera de la nave todo en su conjunto formado, una sola finca de 425 m2. En el polígono industrial de Ancín, en paraje de 'Monte Txiki'. T. 606434078

Se ALQUILA parcelas de 1.000 metros en Ancín para ocio, camping caravanas, huertas. P: 150 euros/mes. T. 699231061

Se ALQUILA local para centro de reuniones

y ocio. T. 670052163

Se ALQUILA bajera en el polígono de Villatuerta para guardar autocaravanas. T. 659164584

Se ALQUILA plaza de garaje en calle Monasterio de Irache. Precio: 45 euros. T. 699697656

Se ALQUILA plaza de garaje en la calle Monasterio de Irache, 79. T. 948540122

1.7. DEMANDA

Busco huerta en alquiler alrededores de Estella. T. 602424028

Se NECESITA trastero para alquilar. T. 640347724

Se BUSCA plaza de garaje en alquiler en Ayegui. T.607183589

1.8. TRASPASOS

Se VENDE plaza de socio en sociedad Peñagüda. T. 665539677

Se VENDE o traspasa bar-cafetería en la calle Arieta. T. 669632001

SE VENDE participación de socio en Sociedad Los Llanos, Calle García el Restaurador, detrás del Ayuntamiento. P: 2.000 euros. T. 646304867

1.8 DEMANDA

COMPRO granja para aves. No importa estado. Pago al contado. T.698511525

2. MOTOR

2.1. AUTOMÓVILES

Se VENDE Opel Insignia 2.0 Cdti 160 sport 4x4 BERLINA. Xenon, sensor lluvia, crucero, dvd, 5 puertas, full equip. T. 650062261

SE VENDE Renault Espace 2.0 150CV Tech Run 2007 (Xenon, sensor lluvia, crucero, dvd, 7 asientos, ITV, remolque) T. 650062261

2.1. DEMANDA

COMPRO coche de segunda mano preferiblemente Volkswagen Golf en buen estado. T.650425908

COMPRARÍA vehículo de segunda mano. No importa el estado. T.693258846

2.2. MOTOCICLETAS Y CICLOMOTORES Y VARIOS

Se VENDE moto MP3 de 125 cc y 3 ruedas. Matriculada en 2008. ITV hasta 08/24. 10.500 km. Parabrisas y manta para pier-

OFFSET **DIGITAL**

ASTARRIAGA
GRAFICAS

- Carteles, folletos, libros, carpetas.
- Impresos publicitarios.
- Papelería de empresa (sobres, cartas, talonarios).
- Impresión y encuadernación de libros, en pequeña y gran tirada.
- Todo tipo de servicios de impresión y preimpresión.

PRECIOS SIN COMPETENCIA
Pza. Zugarrondo, s/n • T. 948 520 138
31178 ABÁRZUZA- NAVARRA
www.graficasastarriaga.es
info@graficasastarriaga.es

Tienda Gourmet

Muguetza

San Francisco Javier, 4. T. 948 553 310
Estella

Carnes ecológicas de pollo y de Ternera de Navarra

XANTI
CAFE BAR RESTAURANTE

PLATOS COMBINADOS, PINTXOS Y RACIONES

MENÚ DEL DÍA DE MARTES A VIERNES

MENÚ FIN DE SEMANA SÁBADO Y DOMINGO

PLAZA DE SANTIAGO, 41 • 31200 ESTELLA-LIZARRA - TEL.: 848 411 344



1. BOLSA INMOBILIARIA

- 1.1. Venta pisos, apartamentos ESTELLA
- 1.2. Venta pisos, apartamentos FUERA
- 1.3. Venta locales, garajes, terrenos...
- 1.4. Alquiler pisos, apartamentos ESTELLA
- 1.5. Alquiler pisos, apartamentos FUERA
- 1.6. Pisos compartidos
- 1.7. Alquiler locales, garajes, terrenos...
- 1.8. Traspasos

2. MOTOR

- 2.1. Automóviles
- 2.2. Motocicletas y ciclomotores
- 2.3. Furgonetas, tractores, camiones y otros
- 2.4. Accesorios

3. DEPORTES

- 3.1. Bicicletas
- 3.2. Material deportivo

4. CASA y HOGAR

- 4.1. Electrodomésticos
- 4.2. Mobiliario-decoración
- 4.3. Ropa
- 4.4. Varios

5. TIEMPO LIBRE

- 5.1. Electricidad y electrónica
- 5.2. Fotografía
- 5.3. Música
- 5.4. Libros, revistas, colecciones...
- 5.5. Juegos

6. TRABAJO

- 6.1. Servicio doméstico
- 6.2. Trabajos diversos
- 6.3. Varios

7. ENSEÑANZA

- 7.1. Clases particulares

8. ANIMALES

9. VARIOS

- 9.1. Objetos perdidos
- 9.2. Hallazgos

10. VIAJES

11. RELACIONES Y CONTACTOS

nas. Se puede ver y probar en Estella. T. 659051183

Vendo mula mecánica marca Lander, motor Lamborgini 13 cv, gasoil. Tres velocidades y marcha atrás con sistema de seguridad. Ancho de trabajo 99 cm y profundidad 30 cm. T. 681133251

Vendo mula mecánica de motor HONDA con ruedas, 10 cv. T. 610644996

Se VENDE un quad marca AEON REVO 50 r. Potencia 4cv y cilindrada 49 cc. Matriculado en el año 2006. Seminuevo. P: 1.200 euros. T. 637976090

2.2. DEMANDA

Se COMPRA moto. T.948556103

2.3. FURGONETAS, TRACTORES, CAMIONES Y OTROS

Particular vende motozaida Agria, serie 600, gasolina. Seminueva con muy poco uso. Dispone de varios accesorios. Teléfono 660802465

Se VENDE chisel cultivador, braván, depósito de 1.000 litros y molón de 3 metros. T. 636272005

Se VENDE caravana con avance nuevo. P: 1.000 euros. Ocasión. T. 685403096

Se VENDE tractor CASE Internacional con remolque. T. 636272005

2.3 DEMANDA

Se COMPRARIAN todo tipo de tractores y maquinaria agrícola. No importa estado ni lugar. Pago al contado. T. 693694976

COMPRARIA carro para coche que porte unos 500 kg mínimo. T.649393862

2.4 ACCESORIOS

Se vende RadioCD para coche con USB y puerto minijack, 50W X 4. T. 676205936

2.4. DEMANDA

COMPRARIA tractor articulado. Caballos de 20 a 35. T.649393862.

Se NECESITA pistón y segmentos para mula Piva número 9. T.696518259

3. DEPORTES

3.1. BICICLETAS

Se VENDE bicicleta eléctrica de paseo. Marca Gotebike. P: 850 euros. T. 620318759 / 62997732

Por enfermedad VENDÓ bici eléctrica de

carretera. Marca Orbea. Modelo Gain. Realizados 40 km. 2.890 euros. Vendo por 1.900 euros. Es de aluminio. T. 685434189

Se vende bicicleta de montaña para adulto, con muy poco uso. T. 948553233

SE VENDE bicicleta para niña desde los 2 años hasta altura de 125 cm, aproximadamente. Color rosa tono Taffy. Talla 16". T. 676205936

3.1. DEMANDA

COMPRO bicicleta con motor de segunda mano para una señora muy necesitada. T.685403096

Urge COMPRAR bici de carretera talla 45 para niño de 7 años. T.653958995

3.2. MATERIAL DEPORTIVO

Vendo patines en línea marca X-TREME talla 35. P: 23 euros. T. 607140412

Vendo cinta de correr con poco uso. T. 628261624

3.2. DEMANDA

Se COMPRA máquina de remo, sencilla y barata. T. 697383622

4. CASA Y HOGAR

4.1. ELECTRODOMÉSTICOS Y UTENSILIOS DEL HOGAR

VENDO caldera de gasoil marca Roca Gavina Confort, solo 5 años de uso, con tanque de gasoil de 200 litros. Y vendo nevera para camping. T. 650667971

Vendo frigorífico pequeño para oficina o comercio marca Corberó sin estrenar. En Estella. No hago entrega a domicilio. Medidas: alto 83cms ancho 54 cms profundidad 56 cms interesados escribir correo electrónico a esta dirección arantazan@gmail.com

4.1. DEMANDA

Se VENDE microondas prácticamente nuevo. P.25e. T.948553201

NECESITARIA cocina de butano en buen estado de 3 o 4 fuegos con horno. T.948556103 / 651447275

4.2. MOBILIARIO Y DECORACIÓN

Se VENDE, por error en las medidas, colchones Picolin nuevos 105x190 y 90x190 con sus bases acoplables. Se muestra factura. Precio a negociar una vez vistos. T. 669918623

Se VENDE cuna en muy estado. T. 695130929

Se VENDE mesa de estudio y estantería para libros. T. 695130929

SE VENDE silla de ruedas eléctrica y plegable. Marca Kittos. Prácticamente nueva. P: 1.000 euros. T. 620356739

SE VENDE cama articulada. Prácticamente nueva. Marca Tecnioem. P: 650 euros. Con colchón. T. 620356739

Se VENDE cama articulada eléctrica con barandilla y mando, incluye colchón viscoelástico anti escaras. P: 750 euros. Estado Nueva. T. 616183618

Se VENDE cama articulada, silla de ruedas y silla de baño. T. 645463187

Vendo silla de ruedas eléctrica con muy poco uso. T. 635677388

4.2. DEMANDA

Se COMPRA armario ropero. T. 616247022

Mujer sin recursos económicos NECESITA un sofá. T.602582620

4.3. ROPA

Se VENDE vestido de Primera Comunión corto. T. 695130929

Vendo cazadora cuero con borreguito dentro, niño talla 11-12 años. De Zara. Nueva y es muy moderna. P: 25 euros. T. 679376296

Vendo un chándal deportivo de la marca de Adidas XXL, pantalón y camiseta corta verde, con etiqueta, por perder el ticket. P: 40 euros. T. 679376296

5. TIEMPO LIBRE

5.1. ELECTRICIDAD Y ELECTRÓNICA

Se VENDE cargador cambiador de seis CD' s para coche. P: 30 euros. T. 676205936

Vendo volante y pedales para juegos de ordenador marca Thrustmaster. P: 45 euros. T. 607140412

5.1. DEMANDA

BUSCO cargadores de PS Vita. T.634449652

Se COMPRA móvil de segunda mano, que tenga posibilidad de conexión a internet. T.602243977

5.2. FOTOGRAFÍA

SE VENDE teleobjetivo olympus digital 40-150 mm. 50 euros. T.639373408

5.3. MÚSICA

Se VENDE saxofón tenor prácticamente nuevo. T. 696413047

Se vende batería Tama seminueva con todos los accesorios y fundas. P: 635 euros (negociables). T. 669911785

SE VENDE piano Yamaha Arius YDP más banqueta. P: 800 euros. T.646569092

5.3. DEMANDA

COMPRO saxofón de segunda mano en buenas condiciones. T.612276519

5.4. LIBROS, REVISTAS, COLECCIONES...

Se vende libro "Tierra Santa y Palestina", por Salvador Rivas, de 1896. P: 55 euros. T. 948553201

Se VENDE libro Tratado de Fisiología. Segunda edición. De 1920. Dos tomos. 68 euros los dos. T. 699297670

5.4. DEMANDA

Se COMPRAN libros de grado medio, segundo de gestión administrativa. T.616247022

5.5. JUEGOS

Se VENDE dos patinetes plegables infantiles, uno a partir de 2 años y otro a partir de 4 años. Juntos o por separado. T. 676205936

5.5. DEMANDA

BUSCO juegos, CD' s, libros de texto (EGB, ESO, FP), consolas Nintendo Switch, Lite Nintendo, Wii. T. 611369469

6. TRABAJO

6.1. SERVICIO DOMÉSTICO

Busco trabajo de interna para cuidar personas mayores con experiencia. T. 634265111

Se OFRECE señora para trabajar cuidando personas mayores o limpieza. T. 641872013

Se OFRECE chico para trabajar cuidando personas mayores. T. 603338323

Se OFRECE señora para cuidar niños, personas mayores o ayudante de cocina como externa. T. 630525170

BUSCO empleo de acompañamiento de personas mayores en hospital. Como externa en trabajos de limpiezas y cuidado de personas mayores, por horas. También fines de semana. T. 613970298

DESATASCOS

G.D.E.

La última tecnología para el mantenimiento y reparación de redes

- DESCIEGUE Y LIMPIEZA DE TUBERÍAS
- INSPECCIONES E INFORMES CON CÁMARA CCTV
- REPARACIONES TÉCNICAS SIN EXCAVACIÓN
- LOCALIZACIÓN DE FUGAS CON GEÓFONO
- MANTENIMIENTO DE REDES: PARTICULARES, COMUNIDADES Y EMPRESAS

DESCIEGUE Y LIMPIEZA D

606 364 620 - 606 980

www.instalacionesgde.com

ALTA Y BAJA TENSIÓN

EF

ELECTRICIDAD FIJA S.L.

Polígono Merkatondoa, 25 - ESTELLA
Tel: 948 55 31 59 - Fax: 948 54 63 11
electricidadfija@fijas.com



ENTRE PARTICULARES

BUSCO empleo de acompañamiento de personas mayores en el hospital, limpiezas generales y reemplazos. T.643781059

Señora se ofrece para trabajar en cuidado de mayores y niños. Externa o por horas o fines de semana. T. 663442706

BUSCO trabajo de limpieza, como interna en cuidado de personas mayores, cuidado de niños, también como ayudante de cocina, camarera... T.666131392

Señora se ofrece para trabajar interna, externa, noches o por horas para cuidar personas mayores o limpiezas. Con experiencia. T. 677883796 / 605207448

BUSCO trabajo de interna o externa para cuidado de personas mayores y acompañamiento en hospital. También de limpieza. T. 341593993

Señora busca trabajo de interna, externa o por horas para cuidar personas mayores, cuidar niños o limpiezas. Disponibilidad inmediata. T. 631127430

Señora se ofrece para trabajar de interna con personas mayores. T. 642248280

Se ofrece chica para trabajar cuidando personas mayores o niños, como interna o externa, también por horas. Con referencias. T. 602374297

BUSCO trabajo para cuidado de personas mayores. De interna o externa, en Estella, Allo o Tierra Estella en general. Con experiencia. T.602183327

Se busca trabajo los fines de semana, para el cuidado de personas mayores, con titulación de geriatría y experiencia en cocina. T. 675681574

Se OFRECE señora para trabajar como interna o externa cuidando personas mayores. T. 632750210

BUSCO trabajo de cuidadora de personas mayores, niños o en hospitales, como interna o externa. T. 631701491

BUSCO trabajo. Cuidado de personas mayores en Estella. Disponibilidad inmediata. T.696185781

BUSCO trabajo de cuidadora de personas mayores. Interna o externa. Responsable y con buenas referencias. T.695304882

BUSCO trabajo en cuidado de personas mayores, limpieza, hostelería. T.675423921

Chica responsable y hogareña se OFRECE para el cuidado de mayores. Externa, interna o por horas. También noches en hospital. T. 631409632

Chica BUSCA TRABAJO en cuidado de personas mayores. Interna o externa. Con experiencia y buenas referencias. T. 624594324

Se OFRECE chica para trabajar con personas mayores a domicilio o noches en hospital y fines de semana. Con titulación de atención a personas dependientes. Experiencia. T. 608940963

Se OFRECE auxiliar de enfermería y masajista diplomada, de 62 años, en Estella, para acompañar a personas mayores, para cuidarlas... T. 678134323

Se OFRECE señora para trabajar por las

noches cuidando personas mayores y fines de semana. Con referencias. T. 747434847

Se OFRECE chica responsable para trabajar por horas cuidando personas mayores a domicilio. T. 644816828

Señora busca trabajo para el cuidado de personas mayores. Como interna, externa o fines de semana. Con mucha experiencia y buenas referencias. T. 603795581

Señora se OFRECE para trabajar con personas mayores de interna. T. 642248280

Se OFRECE joven responsable para trabajar en labores de limpieza, pintura, agricultura o acompañamiento de personas mayores o en hospitales. T. 641973204 (John)

Se OFRECE joven responsable para trabajar en labores de limpieza, pintura, agricultura o acompañamiento de personas mayores o en hospitales. T. 624557115 (Jesús)

Se OFRECE mujer para trabajar en Estella o alrededores en limpiezas cuidados de personas mayores, acompañamientos en hospital. Como interna o externa. T. 643781059

Se OFRECE señora para cuidar personas mayores, niños o limpieza del hogar. Con estudios de cuidado de adultos mayores. T. 613970298

Se OFRECE chica para trabajar como interna o externa cuidando personas mayores o limpieza. T. 620273384

Se OFRECE chica responsable para trabajar cuidando personas mayores, como interna, externa o en hospitales. Experiencia y referencias. T. 641634735

Se OFRECE señora para trabajar cuidando personas mayores, niños o limpieza. T. 680162620

Busco trabajo en cuidado de personas mayores de interna, externa, fines de semana o por horas. T. 643388625

Busco trabajo en cuidado de personas mayores de interna. T. 632750210

Se OFRECE chico para trabajar cuidando personas mayores o jardinería. Disponibilidad inmediata. T. 641774196

SE OFRECE señora para trabajar como empleada del hogar por horas. Con referencias y experiencia. T. 616271804

Mujer BUSCA empleo cuidando adulto mayor. Hospitales, interna, externa, cuidado de niños y limpieza. T. 631701491

Se ofrece una chica para cuidar personas mayores. Interna o externa, en pueblos o en Pamplona. Disponibilidad inmediata. T. 624052768

Se OFRECE chico para trabajar cuidando personas mayores, limpieza o en hostelería. T. 675423921

Busco trabajo para cuidar personas mayores o para limpieza doméstica de mañana por horas. También me ofrezco para trabajar cuidando a personas hospitalizadas por las noches. Disponibilidad inmediata. T. 618566361

Chica responsable BUSCA trabajo como interna, externa o por horas. También noches en hospitales. T. 631409632

Chica responsable busca trabajo como interna o externa. T. 697683324

Señora responsable busca trabajo cuidando personas mayores, como interna o externa o fines de semana, con experiencia y buenas referencias. T. 603795581

Mujer de 47 años busca trabajo en limpieza de casas, empleada doméstica, cuidado de personas mayores o dependientes o ayudante de cocina. Nancy. T. 631304358

BUSCO trabajo de cocinera, pastelería, limpieza de cristales o en hogares, cuidado de

personas mayores, niños, de interna, fines de semana. Disponibilidad inmediata. Carnet de conducir. T. 622479630

BUSCO trabajo cuidando personas dependientes, de lunes a viernes o los fines de semana. Dispongo de carné de conducir y vehículo propio. T. 602424028

Señora se OFRECE para trabajar de interna con personas mayores. T. 642248280

Chica nicaragüense responsable y honesta, se OFRECE para trabajar en cuidado de personas mayores. Con documentos en regla. T. 606608092

Chica nicaragüense BUSCA trabajo en el cuidado de personas mayores. Responsable. T. 643546995

Se OFRECE señora para trabajar cuidando personas mayores, niños o en limpieza. Interna o externa. T. 641585730

Chica responsable BUSCA trabajo en el cuidado de niños/mayores, limpieza con buenas referencias. Disponibilidad inmediata. T. 642621929

Se OFRECE chica responsable para el cuidado de personas mayores o niños. Como interna o externa, o por horas en hospital. Disponibilidad inmediata. T. 825278548

Se OFRECE mujer para tareas de limpieza, cuidado de personas mayores o niños. Experiencia demostrable. Seriedad y responsabilidad. Vehículo propio y formación académica. T. 658911808

Se OFRECE señora para trabajar cuidando personas mayores como interna o externa. Con formación en geriatría. T. 675681574

Se OFRECE chica para trabajar cuidando personas mayores, niños, trabajos de limpieza o noches en hospital. T. 631326310

Se OFRECE señora para trabajar en cuidado de personas mayores o como niñera. Trabajaría como interna. T. 643547199

Busco trabajo para cuidado de personas mayores de interna, externa o por horas. Buenas referencias. Disponibilidad inmediata. T. 613169672

Se OFRECE chica para trabajar cuidando personas mayores o trabajos de limpieza. T. 602085876

Se OFRECE chica para trabajar en fábrica, limpieza o cuidar personas mayores. T. 643951366

Se OFRECE chica para trabajar cuidando personas mayores o labores de limpieza. T. 624557215

Se OFRECE chico para trabajar cuidando personas mayores o como pintor. T. 641973204

Se OFRECE chico para trabajar cuidando personas mayores o como pintor. T. 624557115

Se OFRECE chico para trabajar en limpieza, como repartidor o peón de construcción o camarero. T. 643947831

Se BUSCA barista autónomo para llevar un pequeño café en Estella. Con experiencia, gusto por la decoración y el detalle, que maneje Instagram y sepa inglés. Enviar CV a: anonwords@gmail.com

6.2. DEMANDA

Se BUSCA camarera con experiencia para trabajar en bar/restaurante en Allo. Incorporación inmediata. Buen ambiente de trabajo. T. 631086424

Se BUSCA peón de limpieza con carnet de conducir en Estella. Enviar CV a: limpiezaslyb81@gmail.com

7. ENSEÑANZA

7.2. DEMANDA

Se busca profes@ particular de clases de matemáticas y física para preparación para ingreso a la universidad. Whatsapp y Telegram: 634569568

Se busca profesor/a de teatro para grupo (pequeño) de adultos en Tierra Estella. 676216651

8. ANIMALES

SE OFRECE perro para monta de la raza bóxer, atigrado de 6 años. Se busca una hembra bóxer para camada. T.686374329

Se REGALAN dos cachorros hembra pastor con border collie nacidos el 18 de mayo. T. 696887400

OFREZCO gatito de lujo de raza British. T. 646481604

9. VARIOS

Se VENDE bastón de 90 cm, de madera de caoba. 15 euros. T. 685434189

Se VENDEN varios paraguas de mujer sin estrenar, de calidad. Cada uno 15 euros. T. 685434189

Se vende grúa para mover personas, arnés incluido. Silla salvaescaleras modelo ACORN. Cama articulada incluye barreras laterales, colchón de látex 90x1,90. Colchón antiescaras. T. 68664 2897

9.1. OBJETOS PERDIDOS

PERDIDO en Estella colgante de plata. El motivo es un signo de infinito. Valor personal. T. 639733068

Pendiente con perla perdido cerca del centro de salud de Estella. Se gratificará. T. 647836277

EXTRAVIADAS unas gafas de sol graduadas, de montura roja. Agradecería información. T. 948537223

10. VIAJES

Compartiría gastos de coche para ir a Pamplona. No dispongo de coche. Salida de Estella: 14:00. Vuelta desde Pamplona: 21:00. Intentaría adaptarme. T.659557658 / 626691979

COMPARTO o alterno coche a Pamplona de lunes a viernes. Salida 6:20 regreso 15:20. T.608978818

11. RELACIONES Y CONTACTOS

Se busca mujer para relación seria. Edad hasta 60 años aproximadamente. T. 63157225

Caballero de 53 años busca española sin hijos para amistad o posible relación. T. 645793062



SERVICIO 24H

CERRAJERIA ECHEGARAY

- Copias de llaves
- Mandos a distancia
- Persianas
- Mosquiteras
- Armarios empotrados
- Puertas
- Afilado de cuchillos y tijeras

Plaza de la Coronación, 4
(frente a la estación de autobuses)
ESTELLA
T. 652 190 296

carnicería y charcutería

JAVIER



ESPECIALIDAD EN CARNES DE TIERRA ESTELLA

C/MAYOR, 86 - ESTELLA
T. 948 55 08 34

PEDIDOS POR ENCARGO TAMBIÉN POR WHATSAPP

M. 680 911 436





PLANES EN TIERRA ESTELLA

FESTIVAL LITERARTE

Estella
Biblioteca
Martes 25 de abril

La biblioteca pública de Estella acoge el martes 25 de abril a las 19 horas el 'Festival Literarte: Historias que cuentan', organizado en colaboración con el departamento de Cultura del Gobierno de Navarra. Se trata de una iniciativa que fusiona de forma original la literatura y la dramaturgia, en complicidad con el lector-espectador en una representación de 60 minutos. A su término habrá un coloquio con el público.

CONFERENCIA Y EXPOSICIÓN

Estella
Casa de cultura Fray Diego
Jueves 27 de abril

La Asociación de Amigos del Camino de Santiago de Estella y el Centro de Estudios Tierra Estella (CETE) colaboran en la organización de un ciclo de conferencias que celebra su segunda sesión el jueves 27 de abril, a las 19.15 horas en la casa de cultura Fray Diego. La catedrática de Historia medieval de la UPNA Eloísa Ramírez Vaquero ofrecerá la **ponencia titulada 'El Principado de Viana: un principado singular'**. La charla conmemora el sexto centenario de la creación del Principado de Viana por el rey Carlos III el Noble en favor de su nieto, el Príncipe Carlos. Junto a esta actividad, destacar, asimismo, la **exposición de fotografías de naturaleza** que se puede visitar en el rocódromo de Mugitu. Organizada por el CETE, conmemora el 25 aniversario de la exposición de fotografía de naturaleza de Antonio Arenal que organizó también el CETE y que recupera aquellas imágenes.



EXPOSICIONES

Estella
Casa de cultura Fray Diego
Hasta el 27 de abril

La casa de cultura Fray Diego alberga dos nuevas exposiciones hasta el 27 de abril. Una de ellas, fotográfica, lleva por título 'Mujeres y memoria en Navarra'. La otra, firmada por Jesús Mari Bea aglutina una selección de acuarelas. Entrada gratuita.

VISITAS AL SANTO SEPULCRO

Estella
Iglesia del Santo Sepulcro
Último sábado de cada mes

El público tiene ocasión de visitar la iglesia del Santo Sepulcro, templo que alberga los pasos de la Procesión de Viernes Santo, cada último sábado de mes. Voluntarios de la Hermandad de la Santa Vera Cruz se encargan de abrir las puertas en horario de 10.30 a 12.30 horas.



CICLO DE CONFERENCIAS SOBRE DEPORTE Y MUJER

Estella
Polideportivo municipal
19 y 28 de abril y 3 de mayo

La sala multiusos del polideportivo Tierra Estella-Lizarreria ofrece un ciclo de conferencias titulado 'Actividad física, deporte y mujer', organizado por el Ayuntamiento de Estella-Lizarra. La primera de las citas, el 19 de abril, con horario de 18 a 19 horas, tratará 'La importancia de la nutrición en la mujer deportista'. La imparte Ignacio Escribano Ott y está dirigida a los clubes deportivos. El viernes 28 de abril, Ziortza Pereira López, se dirigirá a la ciudadanía con la charla-taller 'Yoga y educación menstrual', de 18.30 a 20.30 horas. La tercera cita será el miércoles 3 de mayo. Ignacio Escribano Ott repetirá su ponencia del 19 de abril, en esta ocasión dirigida a todas las personas interesadas. Comenzará a las 18 horas.

EXPOSICIÓN DE PINTURA

Estella
Galería Crómlech
Hasta el 2 de mayo

La galería Crómlech, en la plaza Santiago de Estella, alberga hasta el 2 de mayo una muestra de pintura de Juanto Arbizu en la que la naturaleza tiene un papel protagonista. La visita es gratuita.

II JORNADA DE GEOTURISMO

Cárcar
Domingo 7 de mayo

El Centro de Estudios de Tierra Estella (CETE) organiza para el domingo 7 de mayo la II Jornada de Geoturismo en Cárcar, con horario de 10 a 15 horas.

Se trata de un paseo guiado por el patrimonio geológico de la localidad. La actividad es gratuita, pero hay que inscribirse previamente a través del email: e.pardo@igme.es

El acceso a los lugares es por cuenta de los participantes en sus vehículos particulares.

Lugar de encuentro:
Plaza de los Fueros (Cárcar)
a las 10 h.

¿te acuerdas?



Del 19 de abril al 2 de mayo de 2007 - revista nº 358

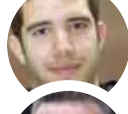
LA LLUVIA DESLUCIÓ LA PROCESIÓN DE VIERNES SANTO

Recordamos la lluvia del Viernes Santo del año 2007 que no impidió que se celebrara la procesión en Estella, pero la acortó. Hasta aquella edición, nunca desde que la cofradía la Vera Cruz recuperara la tradición, había peligrado tanto su desarrollo. Sin embargo, los organizadores no quisieron decepcionar a los vecinos y visitantes, que esperaban en los porches o con sus paraguas ver pasar los nueve pasos, y los sacaron a la calle.

En lugar de realizar el recorrido habitual, en aquel 2007 los pasos salieron de la iglesia de San Juan para recorrer únicamente las calles Comercio, Mayor, Baja Navarra y regresar a la plaza de los Fueros y a la iglesia parroquial. Los participantes se vieron obligados a cubrir alguno de los pasos con plásticos en determinados puntos para que el agua no dañara las figuras.



Puedes consultar este y otros recuerdos en la página web de nuestra revista. Encontrarás en formato PDF y podrás visualizar y descargar todos los ejemplares de Calle Mayor desde su origen en <http://www.revistacallemayor.es/numeros-anteriores/>



ENCUESTA

¿Considera efectivo el carné por puntos?

Respondían a la pregunta, entonces de actualidad, Isabel Urra Oroquieta, Jesús Ganuza Chasco, Inma Ruiz Fernández, Amelia Elvira Luzuriaga, Enrique Galdeano Calanda y Víctor Manuel Eraso Martínez.



TAMBIÉN HACEN CM

Alquinaldo	10
Asador La Tasca	16
Asistencia a domicilio CAYD	40
Autoservicio Izarra	14
Bar Alday	32
Bar La Txantona	36
Bar Restaurante Florida	14
Bar Restaurante Xanti	42
Bar Txiko Malo	35
Bar Volante	31
Bodas y Comuniones	47
Carnicería Javier	44
Cerrajería Echegaray	44
Clínica del Pie Lizarra	23
Clínica Dental Río Ega	21
Clínica Dental Tellechea	41
Clínica Pod. Cristina Sáenz	39
Desatascos GDE	43
Don Menú	38
Eduerne Esquide Fisioterapia	36
Electricidad Fija	43
Electromecánica Autotek	5
Evaristo Ruiz	22
Ferretería El Aragonés	22
Gráficas Astarriaga	42
Grupo Unsain	1
Héctor Elizaga	19
Hotel Yerri	12
Inmobiliaria Azcárate	29
Instalaciones Cubillas	27
ISED Pamplona	25
Jardín y Terraza	2
Jornadas Verduras Calahorra	9
Joyería Riezu	39
Kit Digital Calle Mayor	48
Maite Sanz Estilistas	23
MRW Estella	12
Muguerza Gourmet	42
Panadería Mónica	31
Peluquería C5	13
Peluquería Oh la là!	8
Pinturas del Norte	13
Politécnico Estella	11
PSN-PSOE	7
Restaurante Casanova	5
Sara Fenaux Nutricionista	25
Seguros Mutuavenir	20
Trujal Mendía	38

gracias

ESTAMOS ULTIMANDO
NUESTRO ESPECIAL

BODAS & COMUNIONES

... Y NO PUEDES FALTAR.

SI QUIERES QUE TU EMPRESA, SERVICIO,
RESTAURANTE, COMERCIO...
APAREZCA EN ESTE MONOGRÁFICO,
PONTE EN CONTACTO CON NOSOTROS:

T. 948 55 44 22 - 669 22 88 19

Y SI VAS A HACER LA COMUNIÓN O ESTÁS PREPARANDO TU BODA,
NO TE LO PIERDAS, VAS A ENCONTRAR MUCHA INFORMACIÓN INTERESANTE.



CONSIGUE TU BONO DEL KIT DIGITAL

**Y APROVÉCHALO PARA CREAR UNA PÁGINA WEB,
TIENDA ONLINE, GESTIÓN DE REDES SOCIALES
O POSICIONAMIENTO WEB AVANZADO.**

**EN LA AGENCIA DE PUBLICIDAD Y COMUNICACIÓN CALLE MAYOR
LO HACEMOS POSIBLE.**

***TAMBIÉN TE AYUDAMOS A GESTIONAR LOS TRÁMITES PARA CONSEGUIR EL BONO.**

Kit Digital es una iniciativa del Gobierno de España, cuyo objetivo es subvencionar la implantación de soluciones digitales disponibles en el mercado para conseguir un avance significativo en el nivel de madurez digital.

Segmentos de beneficiarios	Importe bono digital
Segmento I. Pequeñas empresas de entre 10 y menos de 50 empleados	12.000 €
Segmento II. Pequeñas empresas o Microempresas de entre 3 y menos de 10 empleados	6.000 €
Segmento III. Pequeñas empresas o Microempresas de entre 0 y menos de 3 empleados y personas en situación de autoempleo	2.000 €

¡Te puede salir gratis!

<https://www.acelerapyme.gob.es/>

<https://www.callemayor.es>