

Calle MAYOR ⁷¹

Publicación quincenal de información general • Zona de Estella • 1995 • Año IV • N° 71 • Del 6 al 19 de abril



**Exito de público
en el Gran Premio
Navarra de Ciclismo**

Peugeot 306

Conténcalo estas vacaciones

Automóviles
MARCO

Sedán



Avda. Carlos VII, 29
55 00 76
ESTELLA



PEUGEOT

AGENDA TELEFONICA

AYUNTAMIENTO DE ESTELLA	54 63 63
POLICIA MUNICIPAL	092
ESTACION DE AUTOBUSES	55 01 27
CENTRO DE SALUD	55 07 37
HOSPITAL (ESTELLA)	54 80 00
DYA	27 70 00
CRUZ ROJA	55 10 11
BOMBEROS	55 03 61
GUARDIA CIVIL	55 44 54
INEM	55 07 12
MANCOMUNIDAD DE AGUAS DE MONTEJURRA	55 27 11
FENSA	55 02 88
CORREOS Y TELEGRAFOS	55 17 92
CUARTEL MILITAR	55 05 54
BIBLIOTECA PUBLICA	55 48 10
ASOCIACION DE COMERCIANTES DE ESTELLA-LIZARRA	54 60 70

CASA DE CULTURA	55 17 47
COLECTIVO CULTURAL "ALMUDI"	55 17 47
CONSERVATORIO DE MUSICA	55 44 08
OFICINA DE TURISMO	55 40 11
LA ESTELLESA S.A.	55 01 27
MUSEO GUSTAVO DE MAEZTU	54 60 37
HACIENDA FORAL	55 42 11
AYUNTAMIENTO DE ABARZUZA	52 00 06
AYUNTAMIENTO DE ALLO	52 30 12
AYUNTAMIENTO DE ARRONIZ	53 71 06
AYUNTAMIENTO DE AYEGUI	55 19 31
AYUNTAMIENTO DE CIRAUQUI	34 02 79
AYUNTAMIENTO DE DICASTILLO	52 70 06
AYUNTAMIENTO DE LOS ARCOS	44 10 04
AYUNTAMIENTO DE MAÑERU	34 04 79
AYUNTAMIENTO DE OTEIZA	54 31 28
AYUNTAMIENTO DE VILLATUERTA	54 11 75
AYUNTAMIENTO DE ZUDAIRE	53 90 08

MONASTERIO DE IRACHE	55 44 64
AEROPUERTO / AVIACO	31 75 12
ESTACION DE RENFE	12 69 81
HOSPITAL PROVINCIAL	10 21 00
RESIDENCIA VIRGEN DEL CAMINO	10 94 00
POLICIA	091
POLICIA FORAL	088
TRAFICO (ESTELLA)	55 01 97
SERVICIO DE CARRETERAS DE DIPUTACION	10 75 00
S.O.S. / AMBULANCIAS BOMBEROS / CRUZ ROJA	088
TELEFONO DE LA ESPERANZA	23 70 58
ALCOHOLICOS ANONIMOS	24 24 44
ASOCIACION DE CONSUMIDORES DE NAVARRA "IRACHE"	54 66 66
JUZGADO PRIMERA INSTANCIA N°1	55 01 93
JUZGADO PRIMERA INSTANCIA N°2	55 02 94



TORNILLERIA • DECOLETAJE CARPINTERIA DE ALUMINIO

VALENTIN HNOS.

CARPINTERIA de ALUMINIO

**VENTANAS
CONTRA-VENTANAS
COLOCACION SIN OBRA**

*C/ Blanca de Navarra, 3 • AYEGUI
Tel. 55 45 10*

CENTRO MEDICO ESTELLA

Homologado por la Jefatura Provincial de Tráfico
RECONOCIMIENTOS PSICOMEDICOS

• **Carnet de conducir** • **Permiso de armas**

HORARIO: De lunes a jueves de 10:30 a 13:00 de la mañana

Plaza de los Fueros, 7 • 1º • Tel. 55 25 15 • ESTELLA

Excepcional



CUBIERTAS

Todas las marcas y modelos

desde **5.830** pts.

**Y ADEMAS...
GRATIS**

**MONTAJE
Y EQUILIBRADO**

**ATENCION INMEDIATA, SIN CITA PREVIA
EN MENOS DE UNA HORA**

Promoción válida hasta el 30 de Abril

MICHELIN				
MEDIDA 145/80/13	MEDIDA 155/70/13	MEDIDA 165/70/13	MEDIDA 175/70/13	MEDIDA 185/65/14
5.830	6.535	7.280	8.090	11.190

MOTOR AYEGUI, S.A.
RENAULT • AYEGUI (NAVARRA)
CTRA. Logroño, 6 - Tfno. 546410

DIRECCION:

C/ García el Restaurador, 10-2º D
31200 Estella
NAVARRA

Teléfono y Fax: (948) • 55 44 22

DIRECTOR:

Andrés Alonso Benito

REDACTORA:

Myriam Munárriz

FOTOGRAFÍAS:

Raúl Vergarachea

DISEÑO y MAQUETACION:

Andrés Alonso

PUBLICIDAD:

Departamento propio.

COLABORADORES:

Fernando Lázaro, Javier Chandía, Joseba Balerdi, Peio Mari Senosiáin, Goyo Escobar, Andrés Valencia, Borja Zaldivar, Susana Pagola, Nuria Santesteban, José Mari Sáinz de Murieta, Pedro Guelbenzu, Toño Echeverría, Juan Carlos Gorriá, Pablo Senosiáin, Iñaki Desormais, Chuma Vicuña, Francisco Muñoz, Ana Pereda, Elvira Ganuza.

FILMACION:

Página, S.L.

IMPRESION:

Gráficas Lizarra

Calle Mayor es una revista abierta a todas las opiniones, pero no necesariamente se identifica con todas las de sus colaboradores y entrevistados

Depósito Legal: NA. 1071.- 1992

PRESENTACION

E

mppezamos este número con un reportaje explicativo sobre la "ESO". Este tema lo vamos a tratar en dos partes, ya que hemos querido diferenciar la explicación de la opinión de los directores y protagonistas de los colegios a los que les toca el

cambio.

Es un tema importante y que va a repercutir en modificaciones en los esquemas actuales.

Esperamos que quede perfectamente explicado.

También en cuando a temas de educación tenemos un reportaje sobre unos probables futuros periodistas en el Colegio Santa Ana, ya que debido a una idea proveniente de la ONCE, los alumnos se han dedicado a realizar sus propios periódicos.

En la encuesta fotográfica preguntamos qué hace la gente en las vacaciones de Semana Santa; como siempre, hay de todo.

Exposiciones, Semana de la Juventud, Juventudes de UPN en Estella, inauguración del polígono San Miguel de Villatuerta nos llevan hasta el Gran Premio Comunidad Foral de Ciclismo que se celebró el pasado sábado 1 de abril en nuestra ciudad, con éxito de público, como todos los actos relacionados con la "bici" en nuestra ciudad

También, como siempre, publicamos las cartas de opinión de nuestros lectores, que recordamos que como máximo deben ser de un folio mecanografiado, así daremos cabida a más comentarios.

Hasta el 72.

Calle Mayor

AUTOBUSES

"La Estellesa", S.A.
55 01 27

"Pinedo", S.A. (Vitoria)
945 / 25 89 07

Autobuses "Gurbindo S.L."
52 31 13

A Pamplona:

-7 h. laborables
-8 h. laborables
-8:45 h. laborables
-9:45 h. lunes, miércoles y viernes
-11 h. diario
-14 h. diario
-14:30 h. diario
-15 h. diario
-17:30 h. diario
-20 h. diario

A Logroño

-8:30 h. laborables
-10:15 h. diario
-11 h. diario
-14:30 h. laborables
-17:30 h. diario
-18:15 h. diario
-20 h. diario

A San Sebastián:

-9 h. diario
-10:15 h. diario, excepto domingos
-17 h. diario

A Vitoria:

-8:30 h. laborables
-13:10 h. S, D y Fest.
-16:15 h. diario
-19:45 h. domingos y festivos

A Zaragoza:

-8:15 h. diario
excepto festivos

Al Hospital "Jesús García Orcoven"

- 9:00 h. diario.
-10:00 h. diario.
-11:00 h. diario.
-12:00 h. diario.
-12:45 h. diario.
-16:45 h. diario.

A la residencia

Santo Domingo
Rcia.-Estella: 9:50 h.
Estella-Rcia.: 12:15 h.

¿Tiene problemas con su ordenador?

EGA *La solución*
INFORMATICA

C/ Gustavo de Maeztu, 1 • Tel. 54 64 74 • Fax: 55 43 59 • ESTELLA

○ DIMONI: Programas de Gestión:

- Contabilidad
- Fisculación
- Control de stocks

○ INFONORTE: Programas para la construcción

○ PRESTO: Presupuestos, mediciones y certificaciones

○ SAARI: Programas para el comercio

○ Programas de DISEÑO, MAQUETACION, ANIMACION...

○ REDES: Novell / Microsoft / Unix



ABIERTO DESDE LAS 7 H.

Bar Estación

Plaza Coronación, s/n. ESTELLA





GRAN FERIA VEHICULOS DE OCASION EN LA RED RENAULT DE NAVARRA

AHORA, SERIA UNA LOCURA QUE NO TE COMPRARAS COCHE

Transferencia gratis.
Además con solo presentar
tu carnet de conducir,
te entregamos un estupendo
regalo

DEL 3 AL 9 DE ABRIL

- Más de 300 vehículos de ocasión de todas las marcas, modelos y precios.
- Te encontrarás fantásticas sorpresas, con la Garantía de Renault Ocasión (hasta 24 meses de garantía.)
- Financiación a tu medida.
- En todos los concesionarios de la Red Renault de Navarra
- Abierto Sábado y Domingo

SEAT IBIZA 1.2	Año 88	395.000pts.
VOLKSWAGEN POLO	Año 88	395.000 pts.
RENAULT 5 GTX	Año 88	495.000 pts.
PEUGEOT 309 SR	Año 87	525.000 pts.
SEAT IBIZA D	Año 90	575.000 pts.
RENAULT 21 GTS	Año 88	695.000 pts.
PEUGEOT 309 GT	Año 90	695.000 pts.
RENAULT 19 GTS	Año 89	750.000 pts.
MONTEGO	Año 90	795.000 pts.
PEUGEOT 205	Año 92	875.000 pts.
RENAULT 19TXE DA,AA	Año 89	875.000 pts.
RENAULT CLIO 1.2	Año 94	995.000 pts.
RENAULT 21 2L.TURBO	Año 92	1.650.000 pts.
TWINGO	Año 95	1.250.000 pts.
EXPRESS 1.6 D CIMA Combi	Año 92	850.000 pts.
R-21 TXE, 5 P	Año 90	950.000 pts.

RED RENAULT DE NAVARRA



RENAULT

1ª PARTE- PARA ABORDAR LA REFORMA EDUCATIVA QUE SE AVECINA, HEMOS CREIDO NECESARIO DIVIDIR EN DOS PARTES TODO LO QUE ATAÑE AL ASUNTO. EN ESTE NUMERO NOS OCUPAREMOS DE LA ESTRUCTURA, APLICACIONES E IMPLANTACION DE LA REFORMA, MIENTRAS QUE PARA LA SIGUIENTE QUINCENA RESERVAMOS UN ESPACIO PARA LA OPINION DE LOS PROTAGONISTAS ENCARGADOS DE PONERLA EN MARCHA, LOS CENTROS EDUCATIVOS.

¿Qué es "ESO"?

La enseñanza secundaria obligatoria

Texto: M. Munárriz / Fotos: R. Vergarachea

El 3 de octubre de 1990 se aprobaba en España la Ley Orgánica de Ordenación General del Sistema Educativo, la que comúnmente conocemos por LOGSE. Y si bien conocíamos estas siglas, su mensaje se nos escapaba a casi todos... Sí, reforma educativa, pero ¿cómo?. Y entonces fue cuando tuvimos que aprendernos otra palabra: E.S.O. Ahora, con "ESO" encima, puesto que su aplicación va a ser ya para el próximo curso, no podemos eludir su significado. Empecemos por decir que E.S.O significa Enseñanza Secundaria Obligatoria, lo cual, para abrir este texto podemos resumirlo de una forma muy simple: Que la educación, a partir de ahora, será de obligada asistencia hasta los 16 años, y no hasta los 13 (o el antiguo octavo de E.G.B.) como dictaba la ley hasta la LOGSE.

La E.S.O. constará de dos ciclos, cada uno de ellos de dos años de duración, con un horario semanal de 29 horas, más una de atención del tutor. Para clarificar las áreas temáticas, horas y cursos que corresponden a cada ciclo, en concreto dos cursos para cada uno de los dichos ciclos, conviene mirar los siguientes esquemas, tanto para la enseñanza en castellano, como para el Modelo D, ense-

Esquemas 1 y 2

ENSEÑANZA EN CASTELLANO

AREAS	PRIMER CICLO		SEG. CICLO	
	1ºCurso	2ºCurso	3ºCurso	4ºCurso
C.Sociales, Geografía e Historia	3	3	3	3
La vida moral y la reflexión ética				2
Lengua Castellana y Literatura	4	3	4	3
Lengua Extranjera	3	3	3	3
Matemáticas	3	4	3	4
Educación Física	2	2	2	2
Ciencias de la Naturaleza	3	3	3	2*
Educación Plástica y Visual	2	2	2	2*
Música	2	2	2	2*
Tecnología	2	2	2	2*
Religión/A.E.O.	2	2	2	2
Optativas	3**	3**	3**	6**
TOTAL	29	29	29	29

*Los alumnos elegirán dos de los cuatro áreas señaladas.

**Los Centros que incorporen el Modelo A incluirán la Lengua Vasca y Literatura en este espacio horario

MODELO D • ENSEÑANZA EN VASCUENCE

AREAS	PRIMER CICLO		SEG. CICLO	
	1ºCurso	2ºCurso	3ºCurso	4ºCurso
C.Sociales, Geografía e Historia	3	3	3	3
La vida moral y la reflexión ética				2
Lengua Castellana y Literatura	3	3	3	3
Lengua Vasca y Literatura	3*	3*	3*	3*
Lengua Extranjera	3	3	3	3
Matemáticas	3*	3*	3*	3*
Educación Física	2	2	2	2
Ciencias de la Naturaleza	3	3	3	2**
Educación Plástica y Visual	2	2	2	2**
Música	2	2	2	2**
Tecnología	2	2	2	2**
Religión/A.E.O.	2	2	2	2
Optativas	1	1	1	4
TOTAL	29	29	29	29

*Los Centros podrán vincular una optativa de 1 hora a una de las dos áreas

**Los alumnos elegirán dos de los cuatro áreas señaladas.

ñanza en vascuence.

MATERIAS DE ESTUDIO

A la vista de estos esquemas, queda claro que existen unas áreas de estudio obligatorias para todos los alumnos: Ciencias de la Naturaleza, Educación Física, Ciencias Sociales, Geografía e Historia, Música, Educación Plástica y Visual, Tecnología, Lenguas Extranjeras, Matemáticas, Lengua Castellana y Literatura y, en su caso, Lengua Vasca y Literatura.

Las materias optativas también tienen su lugar en este nuevo plan educativo; así se incluirá una segunda lengua extranjera durante todos los ciclos. Pero hay temas que tendrán su hueco tan sólo en alguno de los cursos que componen estos dos ciclos, por tanto, una materia de iniciación profesional se ubicará necesariamente en el segundo ciclo, "Cultura Clásica" en uno o los dos cursos del segundo ciclo, y "Biología y Geología", "Física y Química" en el cuarto curso.

Justamente, en este último curso de la E.S.O., los alumnos deberán elegir dos áreas de estudio entre estas cuatro ofertadas: Ciencias de la Naturaleza, Música, Tecnología y Educación Plástica y Visual.

CALIFICACIONES

La forma de calificar los exámenes mantiene la tradición del "insuficiente", "suficiente", "bien", "notable" y "sobres-

Café • Bar

IRIVER

Abierto desde las 3 de la tarde

Plaza de los fueros, 32
Tfno: 55 25 56
ESTELLA

Calzados
SUSI

REPARACION DE CALZADO

Cambio de toda clase de
CREMALLERAS,
BROCHES y
CIERRES

Frente al Ayuntamiento y C/ Mayor, 68
Tel. 55 2019 • ESTELLA

PUB
GEORGE

Paseo Inmaculada, s/n
Tel. 55 18 91
ESTELLA

liente". Pero la E.S.O., a la hora de evaluar en cada trimestre, busca que ésta sea personalizada, continua e integradora. Personalizada porque se comprende en la nota a la totalidad de la persona, su esfuerzo y posibilidades... Continua, ya que se tendrá en cuenta el trabajo diario; tanto es así, que en caso de una nota negativa, la recuperación de ésta podrá realizarse a lo largo del proceso, no necesariamente con una prueba. Y finalmente integradora, donde se tendrá en cuenta el rendimiento conjunto en el resto de áreas. Esto será posible porque las evaluaciones se harán entre todos los profesores, coordinados por el profesor-tutor del grupo.

Las evaluaciones finales se realizarán al terminar el primer ciclo, 1º y 2º curso, tercero y cuarto curso, el segundo ciclo. Esta poco se diferencia de lo explicado anteriormente pues

se hace también de forma conjunta por todos los profesores, e igualmente se tienen en cuenta los resultados de una evaluación continua.

BUP, FP Y PROGRAMAS DE GARANTIA SOCIAL

Al término de esta etapa de estudios se otorgará una titulación al alumno, el título de "Graduado en Educación Secundaria". Después podrán cursar el **BACHILLERATO**, reducido a dos años, o **FORMACION PROFESIONAL ESPECIFICA DE GRADO MEDIO**. Los que eligen esta rama, a partir del año 2000 podrán optar,

y aquí reside la novedad introducida en las F.P., a una **FORMACION PROFESIONAL ESPECIFICA DE GRADO SUPERIOR**, a la que también tendrán acceso directo los alumnos que cursarán los nuevos dos cursos de bachiller.

¿Y qué pasa con aquellos que no superan la etapa de Educación Secundaria? Antes, los que no obtenían el Graduado Escolar podían acudir a la Formación Profesional, lo que en cierta medida contribuyó a que la gente infravalorara estos estudios. Ahora que la LOGSE "obliga" a una titulación previa, los alum-

nos que no consigan el "Graduado en Educación Secundaria" aunque ven cerrada esta puerta, se les abre otra: **LOS PROGRAMAS ESPECIFICOS DE GARANTIA SOCIAL**.

Estos programas buscan dar una formación básica y profesional para permitir la introducción en el mundo laboral, o incluso de proseguir sus estudios. En este caso deberán superar una prueba de acceso a los Ciclos Formativos de Grado Medio.

Al finalizar el programa, los alumnos recibirán un certificado después de haber cursado áreas de formación profesional específica de dos clases: Iniciación profesional y aprendizaje de oficios. Otras áreas son de Formación y Orientación Laboral, de Formación Básica, Actividades Complementarias y Tutorías.

De nuevo se impone un gráfico que esquematice de forma



visual y clara lo anteriormente comentado.

CALENDARIO DE IMPLANTACION

En Navarra la aprobación de la Enseñanza Secundaria Obligatoria acontece el 22 de febrero de 1993. Más tarde, nuestra comunidad, el 5 de septiembre de 1994, aprobaría el siguiente nuevo calendario de aplicación de estas nuevas enseñanzas:

•CURSO 95/96-

Primer ciclo de E.S.O., dejando de impartirse 7º y 8º de EGB en todos los centros,

Aproveche ahora para realizar su

Instalación de GAS o

Instalación de GASOIL

Fontanería y calefacción

Hijos de **J. GARCIA**

Paseo de la Inmaculada, 20 Tfno: 55 06 85 ESTELLA
TALLER: C/ Fray Diego, 40



Abierto desde las 2 de la tarde

**C/ Puy, 51 • Tfno: 54 62 61
LIZARRA**

excepto en los de Arguedas, Buñuel, Castejón, Falces, Funes, Murchante y Valtierra.

•CURSO 96/97-

Tercer curso de E.S.O., dejando de impartirse 1º BUP, 1º FP, 1º REM

•CURSO 97/98-

Cuarto curso de E.S.O., dejando de impartirse 2º BUP, 2º FP, 2º REM.

•CURSO 98/99-

Primer curso del nuevo bachillerato y de FP específica de grado medio.

•CURSO 99/2000-

Segundo curso bachillerato

•CURSO 2000/2001-

Formación Específica de Grado Superior.

OBJETIVO

Si nos referimos al primer objetivo de la E.S.O., apuntaremos que ésta tiene la función de la preparación de los alumnos para la incorporación a la vida activa, a la Formación Profesional Específica de Grado Medio o al Bachillerato.

Nada pues parece diferenciarla en sus objetivos de la antigua EGB, aunque "algo" ya se atisba a tenor de los cambios revolucionarios introducidos en la estructura educativa, como ampliar la obligatoriedad de estudios hasta los 16 años, el establecimiento de nuevas etapas o ciclos y la configuración de una nueva Formación Profesional, y aquí apuntamos ya el primer dato del objetivo



último, que responde a las nuevas exigencias y demandas de formación del sector productivo y del mundo laboral.

Efectivamente, se busca el acomodo a la nueva situación social, a lo que se nos demanda desde el sector laboral, pero, y aquí viene lo más importante de esta reforma, lo que le da un carácter más humano, prestando atención a la diversidad del alumnado.

Porque a lo largo de la E.S.O., el alumno ha de ir perfilando su propio camino educativo, eligiendo las ramas, asignaturas... En especial en cuarto curso, donde éste deberá organizar un calendario escolar que mejor se adapte al futuro por él elegido, bien en estudios universitarios o profesionales...

En definitiva la mejor puesta en práctica de "aprender por uno mismo" con autonomía, porque... ¿Qué mayor responsabilidad que, a una edad adecuada, marcar ese calendario futuro?.

Esta es la teoría planteada, con sus objetivos claros. Pero la práctica muchas veces ha desvirtuado los mejores y bien intencionados argumentos. Para ello es necesario, a falta de esta aplicación que no será hasta el curso siguiente, conocer la opinión de quienes pondrán en marcha esta remodelación: Los Centros Educativos de nuestra localidad. Para ello, deberán esperar hasta el número siguiente de Calle Mayor.

CHARLOT

PELUQUERIA

Calleja de los Toros, 2

Tel. 55 41 74 • ESTELLA (Navarra)

*Desde el lunes 4 de abril
estamos a su disposición
para asesorarle y ayudarle
en todo lo referente
a su cabello.*



Reyes Monreal Quintana; alcaldesa de Mues

- **NOMBRE**- Reyes Monreal Quintana.
- **EDAD**- 48 Años.
- **NUMERO DE HABITANTES DEL PUEBLO**- 126 habitantes.
- **TIENDAS**- Una carnicería. Diariamente vienen dos panaderos, y dos días a la semana uno de ultramarinos.
- **BARES**- Una Sociedad, con 78 socios gestionada por ellos mismos, y el bar de las piscinas que es del Ayuntamiento.
- **PATRON**- Santa Eugenia, el 7 de septiembre, fecha en la que celebramos las fiestas. También está la romería, el segundo día de Pascua, a Santa Teodosia, que la robaron el año pasado.
- **ESCUELA**- No. Los niños se desplazan a Los Arcos.
- **MEDICO**- Juan Antonio Salcedo, que pertenece al Centro de Salud de Los Arcos. Viene dos días a la semana al consultorio que tenemos en los bajos del Ayuntamiento.
- **CURA**- José Sagasti, que también lo es para Piedramillera y Otiñano.
- **COMBINACION DE AUTOBUSES**- Pinedo, de camino a Vitoria, los lunes y los sábados, y La Estellesa, los jueves y los martes.
- **¿CUANTAS HORAS DEDICA AL PUESTO DE ALCALDE?**- No las he contado nunca. Hay días que dos horas, otras ninguna... Pero en conjunto son varias porque en pueblos pequeños hay que hacer de todo. Pero tampoco son excesivas.
- **ALCALDESA, ¿POR VOCACION, O POR OBLIGACION?**- Estaba desde la otra legislatura como concejala, y como no se presentaba nadie, nos animamos un grupo de gente. Ellos pensaron, que como yo había participado en la vez anterior, algo sabría sobre esto, así que me "eligieron" de alcaldesa.



- **¿PERTENECE A ALGUN PARTIDO POLITICO?**- No. Somos independientes.
- **¿QUE FALTA EN EL PUEBLO?**- Lo primero gente. Por lo demás está bastante bien: tiene piscinas, hemos pavimentado este año las calles, instalado el alumbrado. Igualmente nos van a arreglar la carretera y ahora proyectamos construir una sala para los chavales y para reuniones, en las antiguas escuelas, en el Ayuntamiento. De faltar, faltan pequeños detalles.
- **¿COMO SON SUS RELACIONES CON ESTELLA?**- Con lo que más con la Mancomunidad. Con el resto apenas hay.
- **¿LE GUSTARIA CONTINUAR COMO ALCALDESA?**- No. Pero no porque esté aburrida, sino porque hay que dar oportunidad a más gente.
- **ALGUNA COSA QUE HAYA HECHO EN ESTA LEGISLATURA DE LA QUE SE SIENTA ESPECIALMENTE ORGULLOSA**- De todas cosas, calles, luz, arreglos Ayuntamiento, carretera...
- **Y UNA DECEPCION**- Ninguna.
- **¿LA GENTE JOVEN FORMA PARTE IMPORTANTE DEL PUEBLO?**- Hay muy poca. Ayudan para fiestas. El resto del año están estudiando fuera.
- **¿Y LA GENTE MAYOR?**- Colaboran en la que pueden.
- **¿SE APRENDE SIENDO ALCALDESA?**- Sí, a conocer más a la gente, a conocer las instituciones...
- **UNA CURIOSIDAD**- La ermita de la Magdalena.
- **FINALMENTE, ¿NOTA ALGO POR SU CONDICION DE MUJER EN ESTE CARGO?**- Algunos detalles, como el que te traten con más cuidado a la hora de dirigirte algún tema. Pero no sólo yo, también una compañera en el Ayuntamiento de concejala dice notararlo.



Restaurante
NAVARRA



Ponga un marco de distinción confiando en los servicios del Restaurante Navarra

Gustavo de Maeztu, 16
Teléfonos: 55 00 40 • 55 10 69
ESTELLA (Navarra)

COMODIDAD



En la Urbanización Zaldu de Estella hemos conseguido que los ya instalados vecinos estén disfrutando de su vivienda en las mejores condiciones.

Si está interesado en conocer las instalaciones, apresúrese porque sólo quedan unas últimas unidades de chalets y viviendas unifamiliares que acabamos de construir.

EN SAN ADRIAN:

- En la nueva y céntrica plaza de la villa, venta de viviendas y garajes.

EN CAMBRILS:

- Apartamentos de 1º calidad, a 200 m. de la playa con vistas al mar.



Infórmese en...

**CONSTRUCCIONES
GOÑI MARCOTEGUI hnos. s.a.**

¿Cómo pasa usted las vacaciones de Semana Santa?

Para algunos parece que fue ayer mismo cuando celebraban la Navidad, pero para otros, ya hace un siglo desde que se comieron las doce uvas del nuevo año. Sin embargo todos estarán de acuerdo, que sin el paréntesis de Semana Santa, el camino hasta verano sería demasiado duro, por mucho que nos repitan que los japoneses no tienen más que una semana de vacaciones durante todo el año.

Y es que, a tenor de las respuestas, para los encuestados estas fechas son otras vacaciones donde poder viajar, relajarse y practicar deporte. Eso sí, alguno se acuerda de los actos religiosos que dan lugar a la Semana Santa.



Txoni Lizarraga
21 AÑOS. DEPENDIENTA

Trabajando todo lo que puedo porque es cuando más trabajo hay en la pastelería. Me gustaría viajar, en especial a Italia porque íbamos a ir en marzo, pero al no coincidirme las vacaciones, no pudo ser.



Ulises Urrea
36 AÑOS. REPARTIDOR

Trabajando. Me iría de viaje, a una playa paradisíaca. Si me pillan veo la procesión, pero lo más seguro es que me vaya a San Sebastián a pasar un par de días, los pocos que tengo de vacaciones.

VIVIENDAS DE 2 DORMITORIOS • 6.600.000 Ptas.

CUOTA MENSUAL PRESTAMO Hipotecario para vivienda de 2 dormitorios • 33.000 Ptas./mes

OCASION LIMITADA • VEN Y ENTERATE

1º FASE ENTREGADA (20 viviendas) • 2º FASE VENDIDA (16 viviendas)

INICIAMOS LA VENTA DE LA TERCERA FASE

LICENCIA 2º FASE 15•AGOSTO•94/EXPEDIENTE VPO 31/10036/94

AYUDAS A FONDO PERDIDO HASTA EL 10%. PRESTAMO HASTA 5%

PRECIO DE VIVIENDA DE 90 M2 UTILES desde 9,500,000

MINIMOS GASTOS COMUNES (24 viviendas por portal)

MATERIALES Y ACABADOS DE PRIMERA

CALEFACCION INDIVIDUAL. SUELO DE ROBLE

PUERTAS DE MADERA DE HAYA

PORTALES Y ESCALERAS ACABADOS CON MARMOL

INFORMACION EN OBRA

(Junto al Volante)

Tel. 55 23 19

EN ESTELLA

CUOTA MENSUAL PRESTAMO HIPOTECARIO para vivienda de 3 dormitorios: 48.000 Ptas./mes



Las aprovecho para pasármelo bien. Suelo salir con amigos a los bares, y si me mandan deberes, los hago, pero principalmente descansar y pasármelo bien. Aunque prefiero las vacaciones de fin de curso.

Esmeralda Pérez
17 AÑOS. ESTUDIANTE



Las he pasado muchos años fuera. Ahora sigo todas las normas de Semana Santa: los oficios, ir a misa... Me gusta el recogimiento de estas fechas, aunque está bien que se haya recuperado la procesión.

Juani Alda
69 AÑOS. AMA DE CASA



Estudiando si me queda alguna. Si no, haciendo deporte, fútbol, bicicleta... Si me gustan las vacaciones, pero más para andar por ahí, de fiesta, que como tema religioso. De todas formas la procesión la veo.

Iván Martínez
18 AÑOS. ESTUDIANTE.



Pues como todos los días, paseando por los Llanos, Valdelobos... No salgo de vacaciones por ahí, para eso aprovecho el verano. De Semana Santa lo único que veo es la procesión.

José Javier Azcona
38 AÑOS. INCAPACIDAD LABORAL.

Todas las marcas y modelos



MANO DE OBRA GRATIS

Cambio de aceite

Cambio pastillas de frenos

Cambio de amortiguadores

Promoción válida hasta el 30 de Abril

MOTOR AYEGUI, S.A.

RENAULT • AYEGUI (NAVARRA)

CTRA. Logroño, 6 - Tfno. 546410

La fuente del pinar

Elvira Ganuza

Hace muchos años, hacia el 1956, el Ayuntamiento decidió construir en un pinar de las afueras de la ciudad, una fuente de piedra que sirviera de esparcimiento a los vecinos y veraneantes que se acercaban a pasar la tarde, sin que para ello tuvieran que acarrear hasta allí sus cantimploras, que llegaban con el agua tibia y poco apetecible.

Mi abuelo fue el encargado de realizar aquel trabajo. Era albañil y cantero de profesión, y mis tíos, sus hijos, también trabajaban en la realización de aquella obra.

Después de ajustar presupuestos, comenzaron el trabajo a principios del mes de marzo, con la idea de tenerlo acabado para el verano, que aquel año se esperaba especialmente caluroso...

Tenía yo entonces siete años más o menos, y cada mañana mi abuela me recogía hacia el mediodía. En una mano llevaba el cestillo con la comida de los hombres, y con la otra me agarraba, haciéndome correr calle abajo camino de la obra hacia el pinar.

Mis abuelos entonces eran relativamente jóvenes, tendría él 56 años ya que había nacido con el siglo. Era un hombre de estatura mediana, ojos castaños y complexión atlética ya que el trabajo que realizaba lo mantenía siempre en forma. Llevaba el pelo siempre muy corto, y una boina lo cubría durante todo el año, ya biciera frío o calor...

Su pasión era la caza y el trabajo, siempre lo recuerdo contando historias de perdices, tordos, becadas y conejos, que nos dejaban a los nietos, pero sólo a los nietos, con la boca abierta...

Estaba bastante bien instruido para su tiempo. En la casa había un gran diploma con dibujos en tinta china, donde se podía leer su nombre, el año en el que fue expedido, 1914, y las menciones de honor, por los estudios realizados, que en él se le hacían, mi abuela siempre lo enseñaba como si fuera la "joya de la corona".

Ella era bajita, tenía la cara alargada y unos ojos negros y vivarachos. El pelo lo llevaba recogido en un moño que le quedaba muy apañado, y constantemente andaba moviéndose de un lado para otro.

El pinar se encontraba algo alejado del pueblo. A medida que nos acercábamos la cuesta se hacía más y más empinada y aquel sol primaveral caía cada vez con más fuerza sobre nuestras cabezas haciendo jadear insistentemente a mi abuela.

Al llegar al lugar donde los hombres trabajaban, respiraba el aire con avaricia, y después de saludarles brevemente, sacaba de la cesta un gran mantel a cuadros que extendía con una rápida sacudida encima de la hierba, puenteada en esa época del año por miles de margaritas y tréboles verdes. Al olor de las cazuelas se acercaban mi abuelo y los tíos, y sentados en el suelo haciendo un círculo nos disponíamos a dar buena cuenta de la comida.

Cuando la fuente estuvo terminada, le colocaron un caño de latón dorado, que soltaba un chorro de agua tan alocado que teníamos que saltar hacia atrás para intentar evitar que nos mojara la ropa.

Después de comer, la gente aprovechaba para descabezar un sueñecillo debajo de los pinos. El sol se introducía melosamente entre sus ramas dejando entrever algunas veces el azul intenso del cielo, mientras mi abuela se entretenía trenzando largas bileras de margaritas que anudaba, una tras otra, colocándolas alrededor de mi cuello a modo de grandes guirnaldas.

Al rato nos despedíamos de ellos, para regresar a casa, y con cuidado para no perder mi atuendo de florecillas, tomábamos un camino estrecho, que desembocaba, a través de una pronunciada pendiente, en el río. Allí el olor a resina era más persistente e intenso, los pinos se sucedían en largas bileras regulares, meciendo sus ramas al compás de una brisa suave y refrescante.

Al lado del río, se abría paso un manantial, de aguas frías y cristalinas. Los guijarros del fondo relumbraban al sol en todo su esplendor, mostrando toda una gama de colores en sus diferentes matices. El verde de la selva era superado por el naranja lava, y a este lo reemplazaba el blanco amarillento del sol tropical, el cual era suplantado por el color rojo de las granadas maduras...

Mi abuela dijo que aquel agua era salada.

Yo tenía en las piernas unos granos bastante persistentes, y ella quiso que probáramos para ver si era verdad que tenía propiedades curativas, como decía la gente... La primera sensación que recuerdo fue como una mordedura, ante aquella temperatura polar, luego supe que durante todo el año se mantenía constante sin sufrir la más mínima variación.

Cuando nos disponíamos a marchar, llenó una botella con aquel agua salina, y durante bastante tiempo acudí día tras día a recogerla. Una vez en casa la vertía en un gran cubo que tenía en la cocina, donde me hacía meter las piernas, aquellos granos fueron desapareciendo poco a poco, y no los volví a ver nunca más...

Muchos años después construyeron una colonia de chalets, que se encuentran diseminados a todo lo largo y ancho del pinar. Las escaleras de acceso a la fuente, se conservan intactas escondidas entre la maleza, como si les diera vergüenza exhibir su decrepitud, a pesar de todo el lugar todavía conserva una especie de encanto decadente y antiguo...

Y allí, como surgiendo en el centro de un círculo mágico, y rodeada de unos bancos desvencijados, aparece la fuente, alta y erguida, desafiando a todo y a todos, como mudo testigo de un tiempo pasado, no sé si mejor o peor, pero que de cualquier manera nunca más volverá.



*Los regalos de
siempre son
los regalos de
siempre*

Especial Primera Comunión



En el día de su Primera
Comunión, haga un regalo
especial que pueda
conservar toda la vida;
Ricardo Ros le ofrece unos
preciosos conjuntos
especiales para esta
ocasión.

Joyería Relojería



RICARDO ROS

Baja Navarra 5. ESTELLA

Las joyas que te gustan, a los mejores precios

El periodismo "joven" de los alumnos de Santa Ana

Texto: M.M. / Fotos: R.V.

La Organización Nacional de Ciegos tiene por costumbre celebrar concursos, para todos aquellos centros educativos que quieran participar, con el tema de la solidaridad con las personas ciegas o con otras minusvalías. En esta edición, que cumple once años, la organización ha ideado una forma de participación que auna tanto el tema central de siempre, la solidaridad con las personas incapacitadas, como el posibilitar a los alumnos el conocimiento de una nueva profesión, el periodismo.

Por eso es que los participantes debían confeccionar su propio periódico, bajo el título común de "Las Buenas Noticias", donde se recogieran, abarcando todos los géneros periodísticos como son la entrevista, la noticia, la opinión o las cartas al director, diferentes artículos de los alumnos. En estos trabajos, además del libre albedrío a la hora de escoger los temas, había también que abordar, de forma positiva, la integración de los minusválidos en nuestra sociedad.

CATORCE PERIODICOS

En el Colegio de Santa Ana de Estella la propuesta les pareció a los profesores muy



atractiva, tanto es así, que se lo plantearon como un trabajo obligado dentro del área de lingüística. Se escogieron para ello dos de las tres categorías ofertadas, la A y B, que comprende respectivamente a alumnos de ocho a once años, y de doce a catorce años. Los "futuros plumillas" había pues que formarlos con grupos de colegiales de cuarto y octavo curso, resultando al final catorce los periódicos "fabricados", seis los más pequeños y ocho los de octavo.

Ya se comentó que la idea fue incluida en el colegio como una actividad obligatoria en clases de lengua. Así la ayuda del profesorado, que permitía la Organización, recayó en manos de los titulares de esta asignatura, Carlos Azcona y Mercedes Antona en cuarto y Josefina Marcos y Antonio Manzano en octavo. Su labor ha consistido primero en explicar qué es un periódico, los diversos géneros que lo componen y la supervisión de los trabajos. **INTERES Y NIVEL ALTOS**

El reto era alto, puesto que la mayoría de los alumnos, sobre todo los de cuarto curso, apenas tenían contacto con los medios impresos. Pero eso no fue óbice para, que una vez enterados, se "echaran" a la calle en busca de la noticia, o de la foto más interesante. Pero además tenían que afrontar otra labor, de la cual nos libramos la mayoría de los periodistas, la maquetación o diseño del periódico, y de la cual, en palabras de un profesor, Carlos Azcona, han salido más que airosos, han salido con un nivel muy alto. No en vano, estos jóvenes periodistas, consultaron muchos diarios para ver como se estructuraban sus páginas.

RENDIMIENTO PEDAGOGICO.

La meta no es ganar el premio nacional, ni

Venta Pisos:

- C/ La Corte, 3 habitaciones, 2 baños, garaje y trastero.
- Allo. Piso 3 habitaciones, cocina montada y bajera.
- Locales muy céntricos para oficinas y consultas. Posibilidad de habilitar apartamentos.
- Espoz y Mina. Exterior. Calefacción. Sin Gastos.
- C/ Puy, con garaje, sin gastos.
- Urb. el Puy. Amueblado. Excelente estado, terraza.
- Ansoain, soleado. Entrada y mensualidades.
- Fray Diego. Excelentes vistas. Económico.
- Ayegui. Amueblado. Sin gastos. Excelente estado.

Venta Bajeras:

- Avda. Yerri 115 mts.
- Pº Inmaculada, buena situación, 140 mts.
- C/Puy, 60 mts., con plaza de garaje.

Venta Casas:

- Irache, chalet buen precio y terreno.
- Estella, Plaza Santiago. Casa a rehabilitar.
- Chalet en Mendavia, jardín, construcción hace 5 años.
- Irache, chalet con terreno, árboles frutales.
- Los Arcos, casa reformada, terraza y bodega.
- Abárzuza, amplia casa, 6 habitaciones.
- Chalet en Urbanización El Puy.

Alquileres:

- Ayegui. Bajera 200 m. acondicionada. Escaparates.
- Estella, varios locales céntricos desde 40 m.
- Merkatondoa, varios pabellones.
- Abárzuza, locales a pie de carretera.
- Abárzuza, piso amueblado.

Traspasos:

- Cafetería céntrica en Estella. Se informará personalmente.
- Bar Comidas. Céntrico. Se informará personalmente.
- Croissantería, Calle Mayor.

Inmobiliaria
LOQUIZ

A.P.I. J. Ruiz

Pº Inmaculada 19, 4º
Tfnos. 55 46 11 - 55 46 50
ESTELLA

El violento despertar de una ciudad tranquila

Texto: C. M. / Fotos: R. V.

Hacia muchos años que en Estella no se recordaban incidentes por motivos políticos. Pero lo cierto es, que esta vez, la ciudad del Ega no se pudo sustraer a la ola de violencia que sufrieron otras localidades a manos de grupos radicales por la muerte de Joxi y Joxean. En Estella hubo que lamentar la quema de veinte contenedores de basura, tres de los cuales quedaron destruidos, la rotura de cristales en dos cabinas de teléfono, sitas en las calle Valdega y Plaza de Santiago, y de los cristales del Banco Popular Español, Banco Exterior de España, Banesto y Caja de Madrid. También el Cuartel de la Guardia Civil se vió afectado por estos desórdenes públicos, siendo destrozadas varias lunas de vehículos oficiales y particulares estacionados en la zona, así como la rotura de alguna ventana de la Casa Cuartel. La Policía Municipal sufrió el impacto de una tuerca en la puerta trasera izquierda de su coche, la cual ha quedado abollada. Las calles que resultaron más afectadas, y en las cuales fue necesaria la presencia de efectivos de la Policía



Municipal, así como del cuerpo de Bomberos para apagar los contenedores ardiendo, fueron el Paseo de la Inmaculada, Plaza Santiago, Calle Valdega y Navarrería. En algunos de estos puntos, además de los daños sufridos también se cruzaron en la vía pública vehículos, que fueron retirados por la Policía Municipal.

LERMA

HELADERIA

R.D.G.S. Nº 28.01079/NA
Nº FABRICANTE: 31/09997

ESPECIALIDADES:

- Cocos
- Trufas
- Tartas heladas

Paseo de la Inmaculada, 38 • Tfno: 55 13 47 ESTELLA (Navarra)

Dr. HÉCTOR SCAVUZZO

Consulta Privada

Asma • Bronquitis • Procesos alérgicos
Incapacidad laboral • Rehabilitación cardiorrespiratoria

Avenida Yerri, 3 - 7ºD ESTELLA Solicitar cita al tel. 55-17-84

ROMA

BAR

Platos
combinados

C/ Chapitel, 17 Tfno: 54 68 16
(Junto al Hospital viejo)
ESTELLA

EXPOSICION

Desde el 11 de abril y durante varias semanas podremos disfrutar de una exposición de pintura de Marta Salsamendi en la Cafeteria Lerma.

**OPINION
SOBRE GESTO
POR LA PAZ**

Soy una de las personas que manifiestan su rechazo a la violencia política en las concentraciones pacíficas de Gesto por la Paz.

El miércoles 22 esta coordinadora a través de los medios de comunicación, convocó en los lugares de costumbre manifestaciones de repulsa ante los espeluznantes asesinatos de Joxi y Joxean.

Veo que la respuesta de Estella y su comarca para protestar ante el terrorismo está en función de quien es el que cae, quien es el que comete la tortura y quien aprieta el gatillo.

En esta ocasión sólo nos concentramos seis personas, mientras que cuando asesinaron a Ordoñez estábamos alrededor de las cien.

Quiero creer, que las personas que acudimos a las concentraciones de Gesto, rechazamos todo tipo de violencia, y no sólo la de una parte.

De eso, de rechazar más una violencia que otra, nos acusan algunos sectores de la población.

Cómo un pueblo se puede quedar tan tranquilo cuando hay suficientes indicios para darse cuenta que estos asesinatos, pertenecen a la guerra sucia que el Gobierno puso para combatir el terrorismo.

Os animo a reflexionar sobre qué paz es la que queremos, porque unas medidas antiterroristas de este tipo son repugnantemente terroristas y antidemocráticas, creando además gran carga de odio entre los ciudadanos.

UNO DE LOS HABITUALES EN LAS
CONCENTRACIONES DE
GESTO POR LA PAZ.



La exposición más dulce

Texto: M. Munárriz / Fotos: R. Vergarachea

En Dicastillo, el pasado 27 de marzo, a las seis y media en el Ayuntamiento, se preparó una muestra y degustación de repostería. Fueron once los postres expuestos, y que hicieron las delicias de la media centena de personas que acudieron a este acto, acto que se enmarcaba dentro de las jornadas que para la mujer diferentes servicios sociales de base de

la zona organizaron por esas fechas. La Caja Rural y la Caja de Ahorros de la localidad participaron en esta exposición otorgando diversos premios. Así, La Rural obsequió a Teresa Ferrán con un trofeo por su crema catalana, mientras que la CAN, repartió tres moldes para hacer postres entre Sheila, quien preparó una cuajada, a Carmen y a su bizcocho y a Carmen Lacalle por sus petit-suis.



Bar LP

- Aperitivos selectos:
Jabugo, paté, etc.
- Gran variedad de
cervezas de importación.



CERVEL S.L.
Importación de cervezas
Distribución de bebidas

Plaza de los Fueros • Teléfono: 55 40 70
ESTELLA

ENGLISH

WARRIORS
Custom bar
(Antiguo Bar Oslo)

**Todos los viernes,
fiestas sorpresa**

De viernes a domingo, de 7 a 9

Happy Hour
TOMATE 2 copas y PAGA 1

Se hacen tatuajes

C/ Zapatería, 16
Tel. 55 50 51 • Estella



CLASS

*Nueva dirección
C/ Baja Navarra, 12*



Punto de Información Juvenil de Estella Lizarrako Gazteentzako Argibidegunea

•CURSOS DE VERANO

Ayudas para asistir a cursos de verano de francés, inglés y alemán para alumnos matriculados en 3º BUP, 1º REM y 2º FP de segundo grado.

REQUISITOS: Los solicitantes deberán acreditar como mínimo una nota media de 7,5 puntos en cada uno de los cursos 1992-93 y 1993-94 en la convocatoria de junio y una nota mínima de notable en la asignatura de Lengua Extranjera. Plazo de presentación de instancias: 13 de abril.

CONVOCA: Departamento de Educación y Cultura del Gobierno de Navarra. Tfno. 106516

FUENTE: Boletín Oficial de Navarra del 13 de marzo.

•UNA PUBLICACION

"Guía de las empresas que ofrecen empleo 1994-1995"

(Editorial Fundación Universidad Empresa)

Esta Guía proporciona información para orientar la búsqueda de empleo o el autoempleo. Consta de cuatro partes:

Lo que hay que saber para encontrar un trabajo

- Las Empresas españolas que ofrecen empleo
- Lo que hay que saber para trabajar en Europa, con las empresas europeas que ofrecen empleo.
- Direcciones útiles

Puedes consultarla en la Oficina de Información Juvenil del Ayuntamiento de Estella-Lizarra.

•UN CONCURSO...

"Concurso de video en euskera Ayuntamiento de Leiza"

CONTENIDO:

DURACION entre 8 y 12 minutos en formato VHS y tema libre

PLAZO: 19 de mayo de 1995

PREMIOS: 50.000, 25.000 y 10.000 pts

CONVOCA:

Escuela de Cine y Video de Andoain. Tfno: 51 01 36



El sueño de la razón produce... sueños

Texto: **C.M.**; Fotos: **C.M.**

Bajo la aparente frialdad matemática de las composiciones de Javier Balda subyace el flujo de la vida, una vida representada bien con líneas y figuras sinuosas en medio de la rectitud de formas, o bien con la explosión del rojo en un marco predominante de grises o blancos.

Y es que a veces, el sueño de la razón ni produce monstruos ni tampoco lógica pura y dura... La razón puede soñar con sueños, porque al fin y al cabo, es un ser humano el que la sustenta. Y en este caso hablamos además de la razón de un ser sensible, de un pintor. Como dice José Antonio Vitoria en la introducción del catálogo que recoge las obras de esta muestra, es "la sombra de lo material parece colarse

veladamente entre sus tramas geométricas igual que brota de nuevo la hierba entre las losas regulares de un templo griego". Así, mientras uno pasea entre los lienzos de Javier Balda, a simple vista le atrae la pureza de sus formas geométricas, el cuidado y limpieza de sus colores fríos, casi metálicos. Pero, de pronto, una línea se tuerce, serpentea inquieta mientras, más allá, un color rojo fuerte llama nuestra atención. Es la rebelión de todo hombre, la tensión que existe en cualquier alma, porque la razón, repito, justamente por ser humana, nunca podrá ser fría y lógica... Para corroborar esta teoría no tienen más que visitar la muestra de Javier Balda, que desde el 23 de marzo hasta el 9 de abril, se encuentra en el Museo Gustavo de Maeztu.

Nueva Temporada PRIMAVERA - VERANO

Boutique MAEL

C/ Príncipe de Viana, 16 (junto a Centra)

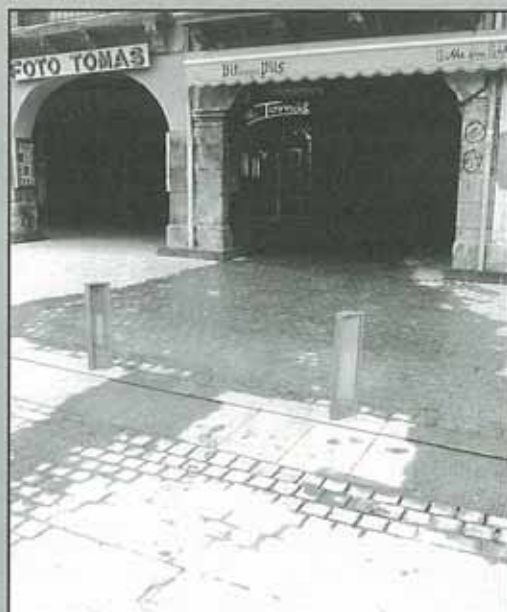
Tel. 55 47 64

ESTELLA

Tenemos ya a vuestra disposición las nuevas colecciones de esta temporada
PRIMAVERA - VERANO.

Todos los vestidos trajes, blusas, faldas,
complementos para **bodas, bautizos, comuniones**, etc.
Y todo ello, con la **calidad** que nos caracteriza.

Una fuga de agua



El año pasado se produjo una fuga de agua frente a la casa nº 31 de la Plaza de los Fueros. Y ya han pasado más de tres meses y el agua sigue mojando el pavimento. ¿Será que están esperando algún técnico extranjero especialista para arreglar la avería? El caso es que entre los adoquines se está formando

una especie de musgo verdoso y resbaladizo, peligroso sobre todo para las personas mayores que circulan por ahí. Sería aconsejable subsanar cuanto antes esta anomalía...

¡Ah! y conste que yo no pretendo aconsejar, yo digo, nada más.

UN VIANDANTE.

SORTEO DE UN VIAJE A CANCUN

El 16 de abril, a las diez de la noche, los bares de la "zona" rifarán un viaje a Cancún para dos personas, con todos los gastos incluidos del hotel y el viaje. Para participar es bien sencillo, no hay más que seguir haciendo lo que se hace las noches de farra, tomar algo, ya que, con las consumiciones los pubs y bares de esta zona reparten los boletos.

¡Ánimate!, quizá de esa fresquita cerveza guardes un recuerdo para toda la vida si te manda, por obra y gracia de la suerte, a tierras mejicanas.

ORGANIZAN:

CODIGO, MANHATTAN, PIZZERIA 82, NOW, PK 2, LA FACULTAD Y STOP, ADEMAS DE LA COLABORACION DE VIAJES HALCON.

MAQUILLAJE PERMANENTE

Tus labios, tus ojos y tus cejas

tendrán para siempre el color y la forma que tú deseas.

•En sólo una sesión realizaremos tus facciones naturales y corregiremos los pequeños defectos estéticos que tengas.

•Sin dolor.

•Realizado por un profesional especializado.

•Garantía de 2 años.



Infórmate en:

Cristina
ESTETICISTA

C/ MERCADO VIEJO, 8
(Cuesta de los Guardias)

Tel. 55 07 62
ESTELLA

ACADEMIA
AULA 4
EGB • FP • BUP • COU
Pº Inmaculada, 76-1ºC • Tel. 55 04 41

Instalaciones y Reparaciones Eléctricas
• ELECTRICIDAD •
Pedro J. Garro
Tel. 44 11 24 • LOS ARCOS

B • A • R
Pigor
PIGOR
C/ La Estrella, 6
Tfno: 55 40 54
ESTELLA

ESPECIALIDAD EN:
- Chuletón
- Costillitas
- Besugo
Plaza Santiago, 3
Tfno: 55 45 09 31200 Estella

Una mirada atrás

Texto: **M. Munárriz** / Fotos: **R. Vergarachea**

Desde el 31 de marzo, en la Casa de Cultura "Fray Diego", se expone bajo el título de "Epocas Pretéritas" 121 fotografías antiguas de Estella. Es esta muestra la octava que se organiza en la ciudad con este tipo de material. En concreto, en el año 88 fue la primera con una muestra monográfica del fotógrafo local Llauro.

A esta le siguió otra exposición individual de Gabino Sanz, pero ya, desde el año 90 se ha optado por una presentación múltiple, donde son parte importante las donaciones de particulares.

Estas sucesivas exposiciones han permitido crear el Fondo Documental del Almudí, porque todo el material cedido pasa a formar parte directamente de este fondo. También es interesante reseñar que Llauro colabora, junto con el Departamento de Cultura, en las exposiciones revelando fotos de los negativos originales, o bien haciendo ampliaciones de algunas instantáneas.

Este año han sido 25 las personas que han cedido fotografías de forma desinteresada para la exposición, fotos que recogen por ejemplo la antigua estación de ferrocarril, las inundaciones del año 60, la quema del Judas, tradición ésta que fue suprimida



porque un vecino de Estella por estas fechas se ahorcó. Igualmente podemos ver como la Iglesia San Juan tuvo antiguamente dos púlpitos, o que en la ciudad, hace muchos años, existió un mercado de cerdos, que el Ayuntamiento mantuvo fresca la memoria de su origen guardando en su balcón el letrero de "Escuelas Municipales". Y muchas, muchas fotos de gentes populares de Estella, en romerías, reuniones carlistas, patios de colegio...

Pero a pesar de la vistosidad de toda la muestra, inevitablemente una fotografía concentraba la atención de los presentes: Una

vista aérea de Estella tomada en los años 30 que refleja la metamorfosis que ha sufrido la ciudad a lo largo del tiempo. Esta instantánea ha sido cedida por Pachi Echeverría.

La muestra, que podrá ser visitada hasta el 21 de abril, se complementa con una proyección audiovisual, de sesenta minutos de duración, cedida por Juan Antonio Munárriz. Las imágenes recogen la Estella de los años 60, con sus fiestas, procesiones, gentes... Son "Imágenes del Pasado", que muchos al visitar la exposición habrán traído de nuevo al presente. Los recuerdos son, por suerte, intemporales.

DECORACIONES

VILLANUEVA

Ángel Villanueva y Jesús M^{ra} Pérez

Oferta de pintura plástica:

5 Kg. de pintura 990 Ptas.

25 Kg. de pintura 4.400 Ptas.



Carlos II El Malo, nº2 • Tel. 55 50 36
(Junto al parking de autobuses) ESTELLA

Después de 30 años en el sector de las pinturas y parquets, comunicamos a nuestros clientes y público en general la apertura de nuestro nuevo local en la calle **Carlos II El Malo, número 2**, donde continuamos la venta de **pinturas, corchos, sintasol, parquets**, etc. Les atenderemos y asesoraremos sobre los materiales adecuados para cada trabajo, incluso visitándoles en el mismo lugar de trabajo con la profesionalidad que ustedes ya conocen.

¡Visítenos! Precios de lanzamiento!

MAR-GAR Neumáticos



Todo tipo de neumáticos para maquinaria agrícola



MICHELIN
Servicio Oficial

Para ofrecerles un mejor servicio nos hemos trasladado al Polígono de Villatuerta, donde en nuestras nuevas instalaciones podremos atenderle de la manera que usted merece.

Continuamos ofreciéndoles nuestros servicios de:

- Neumáticos • Alineado de dirección •
- Cambios de aceite • Pastillas de freno •
- Tubos de escape • Baterías...

Ctra. Tafalla, 5 • Polígono Industrial de Villatuerta
Tel. 54 69 46 • VILLATUERTA

Tfno. Lodosa: 69 33 61 • Fax: 69 33 61 • LODOSA

MAR-GAR Neumáticos, especialista en neumáticos



La más alta tecnología en alineado de direcciones



Interesantes Precios de cara a las vacaciones de Semana Santa, sin descuentos engañosos.



GESTION INMOBILIARIA

CPE 2.264

Plaza Santiago, 29 (bajo) • Tfno: 54 69 03 • ESTELLA



VENTA DE PISOS EN ESTELLA

- **CALLE LA BERRUEZA**
4 habitaciones. Precio oportunidad.
- **C/ MERCADO VIEJO**
En construcción. Pisos de 4 habitaciones, 2 baños. Exteriores.
- **AVDA/ YERRI**
Pisos de 3 dormitorios, 2 baños. Terminación primavera de 1995
- **C/ LA CORTE**
Piso de 3 habitaciones, gran salón, 2 baños, terraza de 40 m2.
- **C/ SANCHO EL FUERTE**
Piso de 94 m2. útiles. Buen estado.
- **C/ RUIZ DE ALDA**
Apartamento dúplex. 2 habitaciones. Cocina montada. Nuevo.
- **CENTRICOS**
Apartamentos de 1 y 2 dormitorios. En construcción.
- **C/ ARQUIJAS**
Piso de 3 dormitorios, excelentes vistas. Servicios centrales.
- **Pº INMACULADA. Piso de 3 habitaciones. Amplia terraza.**
- **C/ PRINCIPE DE VIANA. 126 m2 útiles. 4 hab., 2 baños. Como nuevo**
- **C/ SANCHO EL SABIO**
Precioso ático con terraza de 40 m2. 3 dormitorios.
- **FUENTE DE LA SALUD**
2 habitaciones, gran salón, calefacción y plaza de garaje
- **Pº INMACULADA. Piso 1º de 125 m2 útiles. Ideal despacho o consulta.**
- **C/ MAYOR. Piso 90 m2. 3hab. Calif. central.**
- **Pº INMACULADA. 3 hab. 2 baños. Estado nuevo.**
- **PINOS DE SANTA BARBARA. Chalets de 3 dorm. Garaje y jardín.**
- **C/ ZALATAMBOR. Oportunidad. Piso de 3 dormitorios. Calif. indiv.**

CERCANIAS DE ESTELLA

- **BEARIN. Chalets en construcción, 130 m2. + Terraza + Garaje + Jardín**
- **MILAGRO (Ribera de Navarra). Viviendas nuevas de 3 hab. Garaje.**
- **OLLOBARREN. Chalet con 1.000 m2 de terreno, 140 m2 por planta.**
- **LARRION. Chalet con piscina y 21.000 m2 de terreno.**
- **ABARZUA. Chalet de 4 hab. Terraza, jardín y garaje.**
- **MURIETA. Vivienda nueva 3 dormitorios. 2 baños. Oportunidad.**
- **OTEIZA DE LA SOLANA. Chalets adosados. Gran oportunidad.**
- **ANCIN. Precioso chalet con 1.000 m2 de terreno y garaje.**

BAJERAS Y NAVES EN VENTA Y/O ALQUILER

- **Pº INMACULADA. Se alquila bajera de 170 m2. Muy bien situada**
- **C/ EL PILAR. Se vende bajera de 80 m2. Nueva de obra. Bien situada.**
- **CARLOS VII. Excelente bajera de 250 m2. 10 m. de escarpate. MINP.**
- **C/ GUSTAVO DE MAEZTU. Se vende bajera de 30 m2. Muy comercial.**
- **C/ LA ESTRELLA. Se vende local de 30 m2. Preparado.**
- **C/ MERCADO VIEJO. Bajera de 156 m2. Sin columnas.**
- **4 PLAZAS DE GARAJE en Pº INMACULADA**
- **CALLE DEL PUY. Bajera 113 m2. Muy barata.**
- **CARLOS II EL MALO. Bajera 40 m2. Muy interesante.**

**Gestionamos la VENTA de su PISO,
con RAPIDEZ y PROFESIONALIDAD**

Se VENDEN PLAZAS de GARAJE en diferentes zonas

Semana de la Juventud 1995

LUNES 17 DE ABRIL: "DÍA DEL DEPORTE"

- 09:00 h. **DESCENSO DE CAÑONES** (Arteta) • SALIDA: Estación de Autobuses • PRECIO: 750 pts • Apuntarse en Oficina de Juventud hasta el día 7 de abril
10:00 h. **ESCALADA** • LUGAR: Peñagüda • Apuntarse en Oficina de Juventud hasta el día 7 de abril
11:00 h. **CAMPEONATO DE RUGBY** • LUGAR: Campa de los Llanos
13:30 h. **PUENTING** • LUGAR: Pasarela de Los Llanos • Apuntarse en Oficina de Juventud hasta el día 7 de abril
16:00 h. **STREET BALL Y GOL PORTERO** • LUGAR: Plaza de Los Fueros o Polideportivo • Apuntarse en Oficina de Juventud hasta el día 7 de abril (Equipos de tres y reserva)
17:30 h. **JOKEY SOBRE PATINES / CARRERAS DE PATINAJE** • LUGAR: Plaza de Los Fueros y Paseo de la Inmaculada
19:00 h. **CROSS ANFAS** • LUGAR: Paseo de la Inmaculada
20:00 h. **PROYECCION DE DIAPOSITIVAS SOBRE ESPELEOLOGÍA** • LUGAR: Escuela de Música "Julian Romano" o Polideportivo

MARTES 18 DE ABRIL: "DÍA DE LOS MAS JÓVENES"

- 11:30 h. **TALLERES DE MANUALIDADES** (Máscaras, pintura...) • LUGAR: Plaza de Los Fueros
13:00 h. **PINATAS** • LUGAR: Plaza de Los Fueros
16:30 h. **EN BÚSCA DEL TESORO** • EDADES: Hasta 16 años • LUGAR: Salida del Kiosko de la Plaza • Apuntarse hasta el día 12 de abril en la Oficina de Juventud
18:30 h. **MARIONETAS** • LUGAR: Plaza de Los Fueros

MIÉRCOLES 19 DE ABRIL: "DÍA DE LA CULTURA Y EL FOLKLORE"

- 11:30 h. **DEPORTE RURAL: PERURENA Y SARALEGUI** (charla y exhibición) • LUGAR: Plaza de Los Fueros
13:30 h. **TXISTORRADA Y SIDRA CON TXALAPARTA** • LUGAR: Plaza de Los Fueros
16:30 h. **CAFE CON CUENTOS** (en euskera) • LUGAR: Casa de Cultura "Fray Diego"
*****CINE
18:30 h. **IPAR HAIZEAREN ERRONKA** (en euskera) • ENTRADA: 200 pts
20:00 h. **"ALSASUA 1936"** (en castellano) • ENTRADA: 100 pts • LUGAR: Escuela de Música "Julian Romano"
21:30 h. **CONCIERTO: BENITO LERTXUNDI** • LUGAR: Frontón Lizárra o Polideportivo • ENTRADA: 500 pts

JUEVES 20 DE ABRIL: "DÍA REIVINDICATIVO"

- 11:30 h. **LIMPIEZA DEL RIO Y PIRAGUAS** • LUGAR: Playa de Los Llanos
12:00 h. **EXPOSICIONES: "DERECHOS DE LOS ESTUDIANTES", "NORTE-SUR"** • LUGAR: Porches de la Plaza de los Fueros
14:00 h. **COMIDA SOLIDARIA** • LUGAR: Plaza de Los Fueros
17:00 h. **COMERCIO Y CONSUMO** (Taller de alimentación) • LUGAR: Sala Multiusos de Plaza de los Fueros
19:30 h. **MESA REDONDA: EL PARO EN TIERRA ESTELLA** • LUGAR: Casa de Cultura "Fray Diego" • Apuntarse en Oficina de Juventud hasta el día 19 de abril
22:00 h. **TEATRO: "EL SILENCIO DE LAS XIGULAS"** • LUGAR: Escuela de Música "Julian Romano" • Entrada: 200 pts

VIERNES 21 DE ABRIL: "DÍA DEL GAZTETXE"

- 11:00 h. **VISITA AL GAZTETXE**
12:00 h. **ALMUERZO** • LUGAR: Gaztetxe
13:00 h. **SELECCIÓN DE LOGOTIPO PARA EL GAZTETXE** • LUGAR: Gaztetxe
19:00 h. **ZANCOS** • LUGAR: Plaza de Los Fueros
20:00 h. **MIMO: "KARAKOLINS"** • LUGAR: Plaza de Los Fueros
21:30 h. **CENA POPULAR** • LUGAR: Plaza de Santiago • PRECIO: 500 pts • Apuntarse en Oficina de Juventud antes del día 20 de abril
23:00 h. **MUESTRA DE GRUPOS DE ROCK DE TIERRA ESTELLA** • LUGAR: Plaza de Santiago • GRUPOS: Nahikoa da (Muniain) Indigestión Católica (Villatuerta) y Tantaña (Mañeru)

SABADO 22 DE ABRIL: "DÍA DE LA INSUMISION"

- 11:30 h. **TEATRO CALLEJA: HISTORIAS DE LA PUTA MILI**
13:00 h. **ALMUERZO** • LUGAR: Plaza de Santiago
17:00 h. **MURAL "MUJERES CONTRA LA GUERRA"** • LUGAR: Calle Carlos II el Malo
20:00 h. **MANIFESTACION**
22:00 h. **CONCIERTO** • LUGAR: Carpa del Instituto • GRUPOS: Platero y Tu y • ENTRADA: 1.000 (anticipada) y 1.300 (en taquilla)
*****EXPOSICION DE CARTELES DEL CONCURSO DE LA SEMANA DE LA JUVENTUD
FECHAS: Del 18 al 22 de abril • LUGAR: Sala Multiusos de la Plaza de Los Fueros • HORARIO: De 7 a 9 de la tarde

Gazteriaren astea 1995

APIRILAK 17, ASTELEHENA: "KIROLAREN EGUNA"

- 09:00 h. **MENDI-ZINTZURREN JAITSIERA (ARTETA)** • IRTEERA: Auobus Geltokia • PREZIOA: 750 ptaz • Izena eman Gazteria Bulegoan apirilaren 7
10:00 h. **ESKALADA** • LEKUA: Peñaguda • Izena eman Gazteria Bulegoan apirilaren 7 arte
11:00 h. **RUGBY TXAPELKETA** • LEKUA: Los Llanosko zelaia
13:30 h. **ZUBITING** • LEKUA: Los Llanosko Zubixka • Izena eman Gazteria Bulegoan apirilaren 7 arte
16:00 h. **STREET BALL ETA GOLA ATEZAIN** • LEKUA: Foruen Enparantza ala Kiroldégian • Izena eman Gazteria Bulegoan apirilaren 7 arte.
Hirutako taldeak eta ordezko bat
17:30 h. **JOKEY IRRISTAILUEN GAINEAN, IRRISTAKETA LASTERKETAK** • LEKUA: Foruen Enparantza eta Sorkunde Garbiaren Pasealekua
19:00 h. **CROSS ANFAS** • LEKUA: Sorkunde Garbiaren Pasealekua
20:00 h. **ESPELEOLOGIARI BURUZKO DIAPOSITIBA EMANALDIA** • LEKUA: "Julian Romano" Musika Eskola ala Kiroldégia

APIRILAK 18, ASTEARTEA: "GAZTETXOEN EGUNA"

- 11:30 h. **ESKULAN TAILERRA** (Maskarak, pintura...) • LEKUA: Foruen Enparantza
13:00 h. **PINATAK** • LEKUA: Foruen Enparantza
16:30 h. **ALTZORRAREN BILA** • ADINA: 16 urte arte • LEKUA: Irteera Enparantzako Kioskotik • Izena eman apirilaren 12 arte
Gazteria Bulegoan
18:30 h. **TXOTXONGILOAK** • LEKUA: Foruen Enparantza

APIRILAK 19, ASTEAZKENA: "KULTURA ETA FOLKLOREAREN EGUNA"

- 11:30 h. **HERRI KIROLA: PERURENA ETA SARALEGI** (Hitzaldia eta Erakustaldia) • LEKUA: Foruen Enparantzan
13:30 h. **TXISTORRADA ETA SAGARDOA, TXALAPARTA** • LEKUA: Foruen Enparantzan
16:30 h. **IPUIN KONTALARIA** (Euskaraz) • LEKUA: "Anai Diego" Kultur Etxea.
***** ZINEMA
18:30 h. **"IPAR HAIZEAREN ERRONKA"** (euskaraz) • SARRERA: 200 ptaz.
20:00 h. **"ALTSASU 1936"** (erdaraz) • SARRERA: 100 ptaz • LEKUA: "Julian Romano" Musika Eskola
21:30 h. **MUSIKALDIA: BENITO LERTXUNDI** • LEKUA: Lizarrar Pilotalekua ala Kiroldégia • SARRERA: 500 ptaz

APIRILAK 20, OSTEGUNA: "ERREBIDIKAZIO EGUNA"

- 11:30 h. **IBAIAREN GARBIKETA ETA PIRAGUAK** • LEKUA: Los Llanosko Hondartza
12:00 h. **ERAKUSKETAK: "IKASLEEN ESKUBIDEAK" / "IPARRA-HEGOA"** • LEKUA: Foruen Enparantzako Atariak
14:00 h. **ELKARTASUN BAZKARIA** • LEKUA: Foruen Enparantza
17:00 h. **MERKATARITZA ETA KONTSUMOIA** (Elikadura Tailerra) • LEKUA: Foruen Enparantzako Zerbitzu anitzetarako Aretoa
19:30 h. **MAHAINGURUA: LANGABEZIA LIZARRERRIAN** • LEKUA: "Anai Diego" Kultur Etxea.
22:00 h. **ANTZERKIA: "EL SILENCIO DE LAS XIGULAS"** • LEKUA: "Julian Romano" Musika Eskola • SARRERA: 200 ptaza

APIRILAK 21, OSTIRALA: "GAZTETXEAREN EGUNA"

- 11:00 h. **BISITALDIA GAZTETXEARI**
12:00 h. **HAMAIKETAKOIA** • LEKUA: Gaztetea
13:00 h. **GAZTETXERAKO LOGOTIPO HAUTAPENA** • LEKUA: Gaztetea
19:00 h. **TRIKIMAKOAK** • LEKUA: Foruen Enparantza
20:00 h. **MIMOA: "KARAKOLINS"** • LEKUA: Foruen Enparantzan
21:30 h. **HERRI AFARIA** • LEKUA: Santiago Enparantza • PREZIOA: 500 ptaz • Izena eman Gazteria Bulegoan apirilaren 20a baino lehen
23:00 h. **LIZARRERRIKO ROCK TALDEEN ERAKUSTALDIA** • LEKUA: Santiago Enparantza • TALDEAK: Nahikoa da (Muniain)
Indigestion Catolica (Villatuertia) eta Tántaka (Mañeru)

APIRILAK 22, LARUNBATA: "INTSUMISIOAREN EGUNA"

- 11:30 h. **CALLEJA ANTZERKIA: HISTORIAS DE LA PUTA MILI**
13:00 h. **HAMAIKETAKOIA** • LEKUA: Santiago Enparantza
17:00 h. **HORMAIRUDIA: "EMAKUMEAK GERRAREN AURKA"** • LEKUA: Karlos VII. Gáiztoa
20:00 h. **MANIFESTAZIOA**
22:00 h. **KONTZERTUA** • LEKUA: Institutoko Estalkia • TALDEAK: Platero y Tu eta • SARRERA: 1.000 (anticipada) y 1.300 (en taquilla)
***** GAZTERIAREN ASTEA IRAGARKI LEHIAKETAREN ERAKUSKETA
Data: apirilaren 18tik 22 arte • Leku: Foruen Enparantzako Zerbitzu anitzetarako Aretoa • Ordutegia: Arratsaldeko 7etatik 9etara



IX CAMPEONATO DE MUS DE LA PEÑA SAN ANDRES

Del 11 de febrero al 18 de marzo, en la Peña San Andrés, se hizo una "liguilla" de mus de "todos contra todos", juntándose al final doce parejas, que debían enfrentarse cada sábado.

Finalmente la pareja ganadora, que como premio se llevan una televisión en color para cada uno, son Marino Ortiz y Marino Ortiz.

En segundo lugar quedaron José Arana y José M^o Zudaire, premiados con sendas colecciones de libros de la C.A.N. "Casas de Navarra".

Los terceros clasificados, esta vez con una estufa catalítica "Superser" para cada uno como regalo, fueron Segundo Martínez y Javier Vergara.

En este campeonato colaboraron: Electroluis, Caja de Ahorros de Navarra, BS Electrodomésticos S.A., Auto Ega y Bodegas Irache.

OFERTA DE EMPLEO

Se buscan personas sin trabajo para constituir una PLATAFORMA DE PARADOS/AS de Estella y Merindad.

No hay límite de edad.

El trabajo consistirá en:

Unirnos para cambiar nuestra situación.

Es importante que acudas.

¡MUEVE TU PARO! en la reunión del 11 de abril a las 7 de la tarde en la Oficina de Juventud del Ayuntamiento de Estella.

CONSERVATORIO DE MUSICA "JULIAN ROMANO", ESTELLA-LIZARRA

• Matriculación de alumnos libres- Curso 1994-1995

• Plazo de la matrícula- Del 3 al 12 de abril

• Información y matrícula- Secretaria del Conservatorio de Estella, Plaza de la Coronación, 1.

• Horario- De 16,00h. a 21,00h.

• Asignaturas oficiales

GRADO ELEMENTAL:

-solfeo, a partir del curso 3^o

-conjunto coral, curso 1^o

-piano, violín, saxofón, trompeta, clarinete, guitarra, acordeón y txistu, a partir del segundo curso.

GRADO MEDIO:

-solfeo, curso 5^o

-conjunto coral, curso 2^o

-piano, curso 5^o.

DIA DEL LIBRO

El Departamento de Cultura del Ayuntamiento de Estella, junto con la Biblioteca Pública, han organizado una serie de actividades con motivo de la celebración del Día del Libro en el mes de abril. Estas actividades van dirigidas especialmente al público infantil para fomentar el gusto por la literatura entre los más pequeños.

Las actividades comprenden: Confección del Primer Libro de Cuentos de Estella-Lizarrá, Presentación del mismo, Exposición "libros infantiles ayer y hoy", y "Cuenta Cuentos".

PROGRAMA DE ACTIVIDADES EN CONMEMORACION DEL DIA DEL LIBRO

• Entrega de trabajos para la confección del primer libro de cuentos de Estella-Lizarrá. Hasta el día 12 de abril en la Biblioteca Pública. Bases:

• Tener entre 6 y 14 años • Posibilidad de hacerlo en castellano o en euskera

• Posibilidad de poder ilustrarlo • Formato DIN A4 • Todos los cuentos entregados serán encuadernados juntos y formarán el libro que se conservará en la Biblioteca

• El plazo de entrega es hasta el 12 de abril en la Biblioteca Pública. Si quieres más información puedes dirigirte a la Biblioteca.

• Presentación del primer libro de cuentos de Estella-Lizarrá. Viernes, 21 de abril, en la Biblioteca Pública a las seis de la tarde.

• Exposición "Libros infantiles de ayer y hoy" Casa de Cultura "Fray Diego"

Días, 20, 21 y 22 de abril en el Salón de Actos de la casa de cultura, doce horas.

ORGANIZA: Biblioteca Pública, Departamento Cultural de Estella y Ayuntamiento de Estella

COLABORA: Ibercaja.



Con Clio a Rio

En el sorteo efectuado en el mes de Febrero entre los compradores de un **RENAULT CLIO** dentro del territorio nacional, ha sido agraciada con un viaje a **BRASIL**, D^a **CRISTINA ARBIZU ANDUEZA**, natural de **OCO (NAVARRA)**.

En la fotografía, recibiendo la acreditación de dicho premio de manos de **D. JUAN GARMENDIA ARIZMENDI**, Director Gerente de la Concesión **RENAULT** en **AYEGUI-ESTELLA, MOTOR AYEGUI**.



MOTOR AYEGUI, S.A.

Ayegui - ESTELLA



RENAULT



Creado el primer comité local de juventudes de UPN de Estella

Texto: **M. Munárriz** / Fotos: **R.V.**

El pasado 25 de marzo se constituyó el Comité Local de Juventudes de UPN de Tierra Estella, recogiendo así las aspiraciones de un grupo de jóvenes afiliados de la zona, que tras cinco meses de trabajo han logrado organizar a todos sus simpatizantes para crear este comité.

Por ahora son 40 los integrantes de Juventudes Navarras de Tierra Estella, con local en la sede de UPN en esta ciudad, y cuyo presidente es Miguel Cubillas. Oscar Azparren es el vicepresidente y María López está al cargo de la secretaria.

Como es lógico, estos jóvenes mantienen un estrecho contacto con la sede de Juventudes Navarras en Pamplona, puesto que al fin y al cabo, el comité de Estella es un satélite "juvenil" local del partido. A ellos se dirigen a la hora de sufragar gastos, dinero que sale de la partida que UPN destina a sus jóvenes.

Con esta ayuda el nuevo comité piensa organizar charlas, coloquios, tertulias, mesas redondas... Abiertas a toda la juventud de Estella. También ellos, como afiliados, disfrutan de las actividades que Juventudes Navarras organiza, por ejemplo viajes, bien a Estrasburgo como el año pasado, o bien a Madrid, para el fin de semana del 1 de abril, para conocer de cerca el Senado y el Parlamento.

ACTITUD DIALOGANTE

Miguel Cubillas, el nuevo presidente, lleva dos años afiliado a Juventudes Navarras, y desde su experiencia política afirma "que para poder criticar al que está arriba hay que estar involucrado". Para ello, enfatiza Cubillas "es necesario motivar a la gente, hacerle ver las cosas que pasan y que ellos pueden cambiarlas. En especial los jóvenes, que parecemos más desencantados, aunque yo creo que no nos han dado en política todas las oportunidades". A la pregunta de cómo piensan participar en el escenario político estellés, dice, "posiblemente la Alcaldía, a juzgar por las encuestas, caerá en manos del partido, y ellos tendrán todo nuestro apoyo". Recalca que además en sus filas cuentan con una parlamentaria, Amelia Salanueva, quien les facilitará aún más esta colaboración. Concretando un poco, Cubillas se refiere a que su grupo mantiene "una actitud dialogante", pero eso sí, desde su ideología. "Estamos abiertos a todo tipo de gente joven, pero no con aquellos que no respetan lo más fundamental".

Y es que antes de terminar, Cubillas quiere hacer una aclaración: "Nosotros somos gente abierta, de una ideología centro derecha. No se nos debe identificar con determinados estereotipos, porque estamos gente de todo tipo, eso sí, gente trabajadora y con ganas de hacer algo por la juventud y Tierra Estella."

Atención NOVIOS

Su traje puede salirle **TOTALMENTE GRATIS**

Sin sorteos

(Solicite las condiciones en nuestro establecimiento)



Confecciones
SAN SEBASTIAN

C/ Baja Navarra, 2 • Tel. 55 05 79
31200 ESTELLA

NOVIOS • PADRINOS • INVITADOS

El polígono industrial de Villatuerta capacitado para albergar cincuenta empresas

Texto: M. Munárriz / Fotos: R. Vergarachea

El pasado día 22 de marzo, a las doce de la mañana se inauguró el Polígono Industrial sito en el terreno de San Miguel de Villatuerta. Si bien esta obra hace ya dos años que está terminada no fue hasta ese día cuando el Gobierno de Navarra decidió inaugurarla oficialmente, con la presencia del Presidente del Gobierno de Navarra, Juan Cruz Alli, el Delegado del Gobierno, Cesar Milano, el Consejero de Industria, Angel Rodríguez San Vicente y el Presidente de SEPES José Luis González. Esta es una sociedad paraestatal que invierte dinero público en la realización de suelos industriales en toda España.

50 PARCELAS

El polígono cuenta con un total de 50 parcelas, de diferentes metros cuadrados, que suman en total alrededor de 160.000. El precio de cada metro cuadrado es de unas seis mil pesetas, mientras que el coste de la obra asciende a 430 millones de pesetas, totalmente financiados por SEPES.

Por el momento son tres las empresas afincadas en este polígono industrial, Tasubinsa, Refrescos Zaldú y Nicoplax. El Gobierno de Navarra, por medio de su departamento de industria, para revitalizar la zona ofrece una serie de ventajas a las empresas que deseen instalarse, como es una subvención del 20% de la inversión de



dicha empresa.

QUIEBRA DE LA CONSTRUCTORA

COALSA, de Alicante, fue la empresa a la que SEPES encargó la realización del polígono. Sin embargo la quiebra de COALSA hizo necesario

que, finalmente, VEGA, terminara la construcción, mientras que el Ayuntamiento de Villatuerta se hacía cargo, siempre con la subvención de SEPES, de la zona ajardinada del entorno.

Curiosamente "la zona verde" motivó la demora de la primera inauguración, puesto que el consistorio pidió al Gobierno de Navarra más tiempo para terminar la obra. Después parece que el acto cayó en el olvido en la Institución Navarra, y por tanto, sin formalismos las tres empresas mencionadas se instalaron. Pero de pronto al Gobierno, ¿tendrá algo que ver las cercanas elecciones?, recuperó las ganas de inauguraciones, haciendo pues oficial un polígono, que para funcionar, no necesita de estas ceremonias. Al menos fue un día entretenido.

PASTELERIA ROHDE

Un nuevo concepto de pastelería.

Junto al parking de la estación
 Sancho El Sabio, 5 Tfno: 54 60 30 ESTELLA

REPARACION DE ELECTRODOMESTICOS

J.A. PAGOLA

T: 55 19 61

bede

COLCHONES, SOMIERES Y ALMOHADAS

Dr. Huarte San Juan, 2 • Tfno: 55 01 77 • ESTELLA



Cara y cruz de un campeón

Texto: **M. Munárriz**; Fotos: **R. Vergarachea**

El año pasado el Trofeo Comunidad de Navarra muchos ciclistas lo recordarán con la carne de gallina. Y esta vez no se trata de una metáfora, por-

que el 2 de abril del 94, en Estella cayó una tromba de agua, salpicada de nieve, de las que hacen historia. De hecho, el campeón de este año, Félix García Casas, aunque lograría terminar la carrera, en concreto en vigésimo séptima posición, fue

protagonista de la foto con que varios medios de comunicación quisieron ilustrar hasta qué punto había afectado las condiciones climatológicas a algún corredor. García Casas aparecía literalmente roto, sostenido a duras penas por gente de su

||Ahora
la enseñanza pública
también en euskera!!

Porque en el COLEGIO PUBLICO REMONTIVAL

Los alumnos de 3 años podrán recibir todas sus clases en euskera, para que puedan elegir desde el principio.

Además de una enseñanza actualizada y de calidad seguiremos ofreciendo los servicios de:

- Comedor subvencionado y transporte escolar gratuito.
- Actividades extraescolares: deporte, rondalla...
- Area de descanso para alumnos de 3 años.
- Optatividad en la formación ética o religiosa.
- Gabinete psicopedagógico y aula de apoyo e integración...



Enseñanza Pública
de Estella-Lizarra

||Matricúlate en la enseñanza más completa!!

PLAZO DE MATRICULA DEL
20 de MARZO al 26 de ABRIL

Tfno. Información: **55 05 45**

Larrión

Instalaciones

Empresa colaboradora de Gas Navarra

INSTALACIONES DE
GAS EG IV

• • •
CALEFACCION

• • •
FONTANERIA

**Reformas y
Reparaciones**

Para cualquier consulta o
presupuesto llámenos sin
ningún compromiso

MUNIAIN DE LA SOLANA
Tel. 55 47 19



equipo, el Artiach, con la cara descompuesta por el sufrimiento de una carrera pasada por agua, frío y viento. Qué diferente es la fotografía de este año, con el corredor exultante de felicidad recogiendo su trofeo, bañado por un cálido sol que este corredor madrileño, a buen seguro, pensaría que en Estella no existía.

Pues existen días claros y diáfanos en la ciudad, y con uno de ellos amaneció el 1 de abril, la jornada señalada para celebrar este año el XXVII Trofeo Comunidad de Navarra organizado por el Club Ciclista Estella. A las doce en punto del mediodía partían los corredores a cumplimentar los 197 kilómetros de la carrera; eran un total de 96, que la prueba, a pesar del tiempo benigno no resultó tan tranquila como a priori se esperaba, se encargaría en recor-

tar hasta 61 clasificados en meta.

RECITAL DE MODESTOS

El pelotón se mantuvo compacto hasta el término de Campanas, en el kilómetro 113, cuando dos corredores rompieron el grupo, Luis Pérez (Once) y Ajuria (Euskadi). Poco después, en Artajona saltaban un total de quince corredores, entre los que destacaban Induráin, Hampsten, López Uriarte y José Luis Arrieta por el Banesto y Camargo del Kelme.

Este "grupetto" llegaría a contar con 28 corredores merced a las continuas escaramuzas y escapadas a cuentagotas de hombres que abandonaban el pelotón. Llegarían pues, García Casas del Artiach, los dos González Galdeano del Euskadi, Beltrán y Peña del Mapei y García Camacho del Kelme.

En Beriáin salta Beltrán, que sería atrapado, tras rodar 17 kilómetros en solitario, en las primeras estribaciones del puerto de Echauri. Justamente a mitad de éste daba su "hachazo" Félix García Casas, que coronaría el alto con un minuto diez segundos de ventaja sobre sus inmediatos seguidores. Le quedaban 20 kilómetros hasta Estella, y mientras el madrileño se empleaba a fondo para llegar ganador, atrás los Banestos, con Induráin a la cabeza, "tiraban la toalla" al ver que su pretendiente al triunfo, Oscar López Uriarte, estaba bastante flojo de fuerzas.

LLegó pues Félix García Casas en solitario a Estella, sacando algo más de un minuto al segundo clasificado, Miguel Angel Peña, del Mapei. Para García Casas, de 25 años y profesional desde el año 1992, éste es

Calzados SUSI

Zapatos para niños del nº 17 al nº 40

Los zapatos más bonitos de la
PRIMERA COMUNION y BAUTIZOS

Zapatos para **PIES DELICADOS**
y **ANCHOS ESPECIALES** para caballeros

Frente al Ayuntamiento y C/ Mayor, 68 • Tel. 55 2019 • ESTELLA

EL QUE AVISA
NO ES TRAIDOR

LOS ULTIMOS
CINCO AÑOS
AVISAMOS

DE RUANDA

AHORA AVISAMOS
SOBRE BURUNDI



AMNISTIA INTERNACIONAL
91/ 531.25.09

por ahora el logro más importante en su trayectoria deportiva. De hecho el corredor del Artiach contaba en su currículum con una sola victoria, la segunda etapa en la Vuelta Do Futuro. En el 94 fue tercero en la Vuelta a Asturias, segundo en la segunda etapa de los Valles Mineros y decimonoveno en la Vuelta a España.

A PIE DE CARRETERA

A parte del espectáculo deportivo, los presentes pudimos deleitarnos con otras notas de interés, como por ejemplo ver que José Miguel Echávarri sigue prefiriendo animar a su equipo a pie de carretera que en el coche. Al Director del Banesto ya se le descubrió esta afición en el Giro del año pasado, cuando nos sorprendió a todos los televidentes un despepitado forfofo que, corriendo a la par que Induráin, le iba gritando y animando. Era el propio Echávarri, al que descubrimos esta vez en Lezáun.

También, y siguiendo con el Banesto, les interesará saber que Miguel Induráin este año no sólo terminó la carrera, a diferencia del año pasado, sino que además el corredor villavés ejerció las labores propias de un gregario, de lujo, pero gregario al fin y al cabo, para su compañero de equipo López Uriarte, que no pudo rematar la faena.

Y ya la última anécdota en relación con este equipo la protagonizó el primer clasificado local, Jose Luis Arrieta. Este, a la

hora de recibir el trofeo y el correspondiente ramo, muy caballeroso se desprendió de un clavel blanco para obsequiar a la azafata... Un gesto caballeroso a "medias", porque el ciclista se olvidó de la otra joven que repartía los premios, y si no llega a ser por Boliche, ésta se queda sin su clavel, esta vez rojo.

Hablando de Boliche, podemos decir que como siempre su voz animó el acto, y que desde luego en su voz no se traslucen los nervios. Pero, el sentido de la orientación de su "chofer" falló en San Jorge, y mientras Boliche seguía desgranando la carrera, su automóvil se perdía entre los vericuetos de una rotonda. Menos mal que fue cosa de minutos y enseguida encontraron el camino.

Y es que estos artefactos están locos, locos, locos... O así debieron de pensar el público concentrado en Zubielqui, que además de disfrutar con el paso de la carrera tuvieron espectáculo gratis, cortesía de las motos del corresponsal de AS y del de Radio Revuelta. Las dos se empujaron, dieron con su carrocería en el suelo y menos mal, no hubo que lamentar nada más que algún que otro escozor.

CLASIFICACION

1º-Felix Garcia Casas.....5h.17m.47". ARTIACH

2º-Miguel Angel Peña.....5h.18m.28". MAPEI

3º-Juan Carlos Vicario...5h.18m.28" CASTBLANC

4º-David Etxeberria.....5h.20m.54". ONCE

5º-Oscar Lopez Uriarte...5h.21m.26". BANESTO

6º-Rafael Díaz Justo.....5h.21m.45". ONCE

7º-Iñaki Ayarzagüena5h.21m.45". ONCE

8º-José Luis Arrieta5h.21m.45". BANESTO

9º-Igancio García Camacho 5h.21m.45". KELME

10º-Alvaro G. de Galdeano 5h.22m.18" EUSKADI

MONTAÑA

Felix Garcia Casas.....ARTIACH

EQUIPOS

ONCE16h.04m.24"

METAS VOLANTES

EspinosaCASTELLBLANC-8Ptos

SPRINTS ESPECIALES

EspinosaCASTELLBLANC-5Ptos

NEOPROFESIONALES

EtxeberriaONCE- Cuarta posición

PRIMER LOCAL

Jose Luis Arrieta.....BANESTO- Octava posición.

MEDIA HORARIA- 37,195 Km/h.

TEMPERATURA MEDIA- 19,5º

UNA FLOR VALE MAS QUE MIL PALABRAS

Las flores dicen mucho de quien las regala o posee. Por esta razón Floristería Kentia cuenta con el surtido más amplio, capaz de satisfacer todo tipo de exigencias.

Flores frescas de las más variadas especies, flores artificiales, plantas naturales y artificiales... y todo tipo de trabajos florales.

Y también podrá encontrar todo tipo de flores y plantas secas.

Miles de ideas para regalar y decorar su hogar.



Kentia

C/Mayor 2. (Pza. Santiago)
Tfno. 55 42 87
ESTELLA

Abierto primer domingo de mes
SERVICIO A DOMICILIO

CLASIFICACION XII CAMPEONATO DE FUTBITO "ESTELLA Y COMARCA"


• Después de la 24ª Jornada •

1ª división	PARTIDOS				GOLES		PTOS.
	Jug.	Gan.	Emp.	Perd.	GF	GC	PTOS
LERMA PIESPAKEOSKIERO	24	19	2	3	132	67	40
ARIZALA CAN	24	18	3	3	146	81	39
BAR IZASKUN	24	15	5	4	136	86	35
PASTAS GUEMBE	24	16	2	6	150	97	34
BAR VOLANTE	24	15	1	8	104	73	31
BAR IZARRA	24	13	2	9	103	88	28
PUB GEORGE	24	13	2	9	107	114	28
JORDANA HOGAR	24	10	3	11	81	95	23
BALSABERRIA	24	10	2	12	78	88	22
TALLERES IBAÑEZ	24	8	5	11	114	127	21
EGA INFORMATICA	24	8	3	13	98	108	19
MANHATTAN	24	8	3	13	105	126	19
INTEGRALES GUEMBE	24	8	2	14	96	98	18
DEPORTES GARIN A	24	6	2	16	90	138	14
GAZTERIA	24	3	5	16	75	124	11
PELUQUERIA IRENE	24	1	0	23	56	161	2

2ª división	PARTIDOS				GOLES		PTOS.
	Jug.	Gan.	Emp.	Perd.	GF	GC	PTOS
PATXARAN AZANZA	23	16	4	3	128	82	36
BAR ONA	22	14	5	3	150	72	33
G. MARTINEZ	22	14	5	3	133	96	33
AUTOESCUELA GASTON	22	12	2	8	113	110	26
MENDANDIA	23	11	3	9	104	98	25
RESTAURANTE UREDERRA	23	10	4	9	97	83	24
C.D. ECHAVARRI	22	10	3	9	97	94	23
MARKIAGA	22	9	5	8	104	110	23
BAR ARALAR B	23	9	3	11	107	125	21
CAFES LESAGA	23	8	3	12	101	108	19
LOS ELECTRICOS	22	8	3	11	103	113	19
BAR BERRI	22	7	1	14	91	122	15
DEPORTES GARIN B	22	4	6	12	99	124	14
TXAPELDUNAK	22	7	0	15	113	162	14
SIGLO XXI	23	4	3	16	97	138	11

3ª división	PARTIDOS				GOLES		PTOS.
	Jug.	Gan.	Emp.	Perd.	GF	GC	PTOS
LA FACULTAD	24	18	1	5	120	70	37
BEROKIETA	24	15	3	6	152	124	33
CONSUM	24	15	2	7	143	93	32
RICHARD SPORT	24	14	2	8	169	107	30
KONTUKEL	24	13	4	7	136	103	30
CALZADOS J.M.S.	24	14	2	8	125	96	30
CONST. IBAÑEZ	24	13	3	8	151	94	29
BAR ARALAR	24	14	1	9	130	97	29
RESTAURANTE ARRONIZ	24	11	5	8	149	121	27
BAR KATXETAS	24	11	1	12	143	151	23
GASEOSAS UREDERRA	24	8	2	14	127	124	18
BAR POL. AYEGUI	24	8	1	15	100	161	17
BAR TENTEMPIE	24	6	3	15	115	148	15
SALA DAISY	24	6	2	16	98	154	14
BAR ZULOBERO	24	4	3	17	84	171	11
EMBUTIDOS IRIGOYEN	24	3	3	18	73	201	9

4ª división	PARTIDOS				GOLES		PTOS.
	Jug.	Gan.	Emp.	Perd.	GF	GC	PTOS
BAR STOP	22	18	2	2	158	84	38
MURIETA	22	18	0	4	178	77	36
C. EGURZA	22	14	3	5	105	64	31
MARKIZABA	23	14	0	9	117	97	28
VENTA LARRION	22	11	4	7	107	85	26
AUTOMOVILES MARCO	22	12	1	9	131	89	25
ESTACION LA LLANADA	21	11	1	9	103	112	23
CARPINTERIA LUQUIN	21	10	1	10	109	103	21
URKO MUSICAL	21	8	3	10	88	81	19
PLASTIGRAF	22	7	4	11	101	123	18
BAR IZARRA Z.P.	21	5	3	13	66	114	13
ONARTU	22	4	3	15	76	133	11
IMPRESA JORDANA	22	3	4	15	70	137	10
CONFECCIONES JOSETXU	23	2	4	17	82	171	8



**CLINICA
VETERINARIA
VICTOR ANDUEZA**

HORARIO de CONSULTA
Mañana: de 10:00 h. a 1:30 h.
Tarde: de 5:00 h. a 8:00 h.

C/ Fray Diego, 23
Tfno: 54 62 50 (Clínica) • 54 38 54 (Particular)
31200 ESTELLA

IRIEZU
JOYERIA & RELOJERIA

C/ NUEVA, 14 • Tfno: 55 11 34 • ESTELLA

Servicio de panadería
y
ultramarinos

PAN C/ Fray Diego, 41

**Revelado en
1 HORA**

**FOTO
LIZARRA**

Tel. 55 20 57 • 55 09 44



Bar Berri

Resultados

1ª división

Arizala CAN	5-4	Balsaberri
Bar Volante	5-3	George
Bar Izaskun	10-0	Pel Irene
Bar Izarra	2-3	Gazteria
Lerma Piespak	8-0	Tall. Ibáñez
Pastas Guembe	4-2	Jordana Hogar
Deportes Garin	6-8	Manhattan
Integrales Guembe	2-3	Ega Informática

2ª división

Siglo XXI	11-3	C.D. Echávarri
Rest. Urederra	3-13	Tzapeldunak
G. Martínez	6-4	Bar Aralar B
Cafés Lesaga	3-4	A.E. Gastón
Patx. Azanza	10-2	Bar Berri
Bar Ona	8-3	Dep. Garin B
Los Eléctricos	1-11	Mendandia

DESCANSO: Markiaga

3ª A división

La Facultad	0-2	Consum
Rest. Arróniz	7-5	Richard Sport
Berokieta	4-2	Const. Ibáñez
Bar Tentempié	5-4	Sala Daisy
Bar Pol. Ayegui	4-5	Calzados J.M.S.
Bar Aralar	5-3	Kontukei
Bar Zulobero	1-3	Emb. Irigoyen
Gaseosas Urederra	2-5	Bar Katxetas

3ª B división

Venta Larrón	5-3	Urko musical
C. Josetxu	6-5	E. La Llanada
Bar Izarra	10-5	Onartu
Markizaba	5-3	Aut. Marco
Cer. Egorza	10-2	Imp. Jordana
Plastigraf	6-10	Bar Stop

DESCANSO: Carp. Luquin y Murieta



Toda la formación del Bar Estación

El sábado 8 de abril se jugará el partido aplazado

El Bar Estación ha conseguido tres puntos en sus dos últimos partidos, primero en su desplazamiento a Bilbao para enfrentarse al Stilo cosechó un justo empate a 4 pese a haber mandado siempre en el marcador.

En el segundo partido celebrado el pasado sábado día 1 de abril cosechó su decimoquinta victoria frente al Altamira con un resultado final de 6-5. Un encuentro este último extraño, con distintas alternativas en juego y goles. La primera parte, los locales se adelantaron con 2-0, pero esta ventaja fue anulada en los cinco primeros minutos de la segunda parte por errores defensivos locales.

A partir de aquí, el Bar Estación tuvo unos minutos de buen juego que fueron premiados con sus correspondientes goles y dejaron sentenciado el encuentro con 6-2, pese a ello los visitantes volvieron a aprovechar los dos últimos minutos de relax local para acortar distancias hasta el 6-5 definitivo.

La próxima semana el Bar Estación jugará su partido aplazado frente al Sodexo de Amorebieta a partir de las 18,30h.



DISCO BAR

C/ Yerri, 2
ESTELLA (Navarra)

¿CASPA?
¿GRASA?
¿CAIDA DEL
CABELLO?

PELUQUERÍA GOTHIC
Y KERASTASE PONEN FIN
A TUS PROBLEMAS CON SUS
NUEVOS TRATAMIENTOS



KERASTASE

PLAZA SANTIAGO, 11 ESTELLA
Tfno: **54 66 04**

EQUIPO	J	G	E	P	F	C	P
1, Burlada	23	17	3	3	118	69	37
2, BAR ESTACION	22	15	5	2	124	78	35
3, Astrabuduco	23	16	3	4	103	57	35
4, Sodexo	22	13	4	5	148	85	30
5, Lekeitio	23	13	4	6	127	86	30
6, Astrikoitz	23	14	2	7	96	72	30
7, H. La Torre	22	13	3	6	104	69	29
8, Landeta	23	12	2	9	113	90	26
9, Stilo	23	9	7	7	140	135	25
10, Altamira	22	5	8	9	78	90	18
11, Gau Txori	23	5	7	11	62	81	17
12, Zeberio	22	6	2	14	70	110	14
13, Alpendi	22	6	0	16	85	175	12
14, Oslo	23	3	4	16	62	109	10
15, Agurain	23	2	3	18	86	128	7
16, Mendialaiz	23	3	1	19	65	147	7

**Esto es
todo lo que
necesita
para tener
un
Crédito
Vivienda**



iberCaja

C/ San Andrés, 5
Tel. 54 66 76
ESTELLA

Lizarraldeko Euskal Batxilergo Lerro Publikoa, aurrera!!!

Aunque ha pasado silencioso, es justo y necesario, recordar el 5º Aniversario de la implantación de la línea de Euskara-modelo D- en el I.B. Oncinada para toda la Comarca de Tierra Estella, a la vez que agradecer a todos los impulsores su labor.

Hace cinco años que en el I.B. Oncinada se propuso y se creó la línea de euskara. Teniendo en cuenta las dificultades de cualquier inicio e incluso las adversidades y obstáculos a que hoy en día esta línea tiene que hacer frente, se ha de reconocer todo lo positivo que la implantación de este modelo ha supuesto en el contexto educativo de Lizarraldea, ampliando la oferta pública educativa de la comarca y conectando con uno de los hechos culturales de este pueblo, su lengua.

Allá, por el curso 89/90 se inició esta andadura con sus 23 primeros alumnos de 1º de BUP. El curso siguiente, el número de alumnos que comenzaron su etapa de educación secundaria en el modelo D ascendió a 30, y así, poco a poco fue avanzando, creciendo y consolidándose esta línea educativa hasta que en el curso 92/93 se completó toda la etapa de Bachillerato y COU, con la cifra de 110 alumnos. En este sexto curso del modelo D dos son ya los grupos que se han completado en 1º de BUP, llegando el total de alumnos a superar la cifra de 120, por lo cual y según dicta la ley en vigor, esta línea, que supone alrededor de 1/5 parte de los alumnos que cursan el Bachillerato en nuestra comarca, cuenta con el derecho de tener su propia Jefatura de Estudios. Ya son dos las promociones de alumnos que han salido del Instituto con toda su etapa educativa realizada en euskara, selectividad incluida, y los resultados no pueden ser más satisfactorios, ya que en el curso 92/93 el 100% del alumnado

presentado a esta prueba la superó siendo al año siguiente la cifra de 23 alumnos aprobados en la convocatoria de junio de 25 presentados, el 92%.

Si desde el punto de vista académico el balance es satisfactorio, lo mismo cabría decir en cuanto a las actividades extraescolares, donde se han recogido varios premios tanto en narrativa como en poesía en euskara dentro de los certámenes convocados por el Gobierno de Navarra para alumnos euskaldunes de secundaria. No podemos olvidarnos, enmarcado dentro del hermanamiento de las ciudades de Donibane Garazi (St. Jean de Pied de Port)-Lizarraldea, del mutuo intercambio que se realiza entre alumnos del modelo D del I.B. Oncinada con alumnos euskaldunes de la capital bajanavarra. Esta actividad además de enriquecer y llenar de contenidos el jumelage entre ambas ciudades, tiene como objetivos: mejorar y enriquecer el nivel lingüístico así como el conocimiento de otros euskalkis, dialectos del euskara, conocer otras costumbres y formas de vivir, establecer relaciones, etc. suponiendo un complemento enriquecedor perfecto para su formación académica. En cuanto al futuro y en puertas de la reforma educativa que viene, el nuevo centro de E.S.O., Educación Secundaria Obligatoria, seguirá ofertando la posibilidad de una ENSEÑANZA PÚBLICA Y GRATUITA en y del EUSKARA sin olvidarnos de lo más importante: su CALIDAD. Una calidad avalada por un profesorado licenciado en todas las asignaturas y una metodología coherente y consecuente con unos fines educativos concretos, ayudados de unos materiales didácticos atrayentes y adaptados a las necesidades y características de nuestros alumnos.

¿Y ahora, qué?

¡Eh, tú! universitario que estás en los últimos momentos de esa carrera que te ha dado la oportunidad de vivir fuera de casa unos años.

Esos largos y buenos años, salvo por esos tres períodos tan temidos y odiados por los estudiantes: febrero, junio y septiembre. Pero el resto, ¡ay! el resto: franquichelas en el piso, cafelitos en el piso de l@s vecin@s, primeros incidentes con la Policía Municipal los jueves por la noche, desayunos bien acompañad@ en la cama, borotas masivas, timbas hasta la madrugada, camadas hasta la hora de comer, experimentos en la cocina, ¡puagg! el baño...

Pero como tú bien sabes, lo bueno se acaba pronto. En casa ya te están metiendo caña para ver "si este año acabas, que ya estamos hartos de gastar tanto dinero contigo".

Y una vez has conseguido acabar, ¿qué?. Paso por alto el hecho de que si eres hombre tienes que cumplir con algo que no entiendo. Después es igual para ambos sexos:

Vuelves a casa y al principio todo son muy buenas caras. Además está el consabido: "Por fin tenemos un@ hij@ con un título universitario", que van contando a tod@s l@s vecin@s y que al final resulta que el haberlo conseguido les hace más ilusión a tus padres que a ti.

Comienza la búsqueda de tu primer trabajo. Cientos de currículos a otras tantas empresas con, normalmente respuestas negativas, si es que te responden.

Después se suele oír: "Pues chic@, haz algún cursillo para rellenar más ese currículum y así no te estás todo el día tumbado en el sofá."

Llevas cuatro meses en casa y ya no hay caras alegres. Todo se reduce a una palabra, monotonía: Levantarte tarde, desayunar, hacer la cama, comprar pan y el periódico (hay que colaborar con las tareas domésticas), leer el periódico, comer, ver la TV, ir al cursillo de inglés y después al de informática, cenar, ver más TV y a dormir.

Y el fin de semana no es mucho mejor: mismas caras, mismas actividades (poteo) y misma resaca los domingos.

Decides hacer algo de deporte ya que has engordado cinco kilos. Después de dar dos vueltas a Los Llanos dices que mejor

será esperar a que inauguren el Polideportivo.

Como ya has acabado el cursillo de informática piensas hacer algo que siempre te ha gustado pero que nunca has podido. Le pides la guitarra a tu primo y empiezas a martirizar a tu familia. Menos mal que no has elegido la gaita.

También te gusta la literatura y te dedicas a escribir colaboraciones para alguna revista de ámbito local.

¡Vaya por Dios!, empiezo a estar tan visto/a que ya no me como ni una rosca.

-Para conservar las amistades decides verlos lo menos posible.

Por fin tu primer trabajo: No tiene nada que ver con tu carrera, muchas horas, fin de semanas incluidos y ¡ta-chan! mal remunerado. Pero, ¿quién le hace ascos a un dulce?

Llega el día del cobro y a la vuelta a casa allí está tu madre esperándote con... la mano abierta. Poniendo buena cara le entregas el importe íntegro.

Llegados a este punto caben varias soluciones:

A- Hacer la maleta y marchar a Londres a malvivir, aprender "slang" y lo que es más importante: no tener a tus padres cerca (es que hay amores que matan)

B- Pedirle a algún pariente con influencia que te encuentre cualquier trabajo que te dé para comer y para alquilar un piso con otros tres universitarios en la misma situación que tú. Por supuesto, con el consiguiente disgusto de tu madre: "¿No estás bien en casa o qué?".

C- Lo de ponerte a estudiar otra carrera para salir de casa ya no cuela, y estudiar por la UNED no te apetece.

D- Roba a los ricos para quedártelo tú, que eres pobre. Te puede dar problemas de conciencia y de justicia.

E- Da un braguetazo, aunque ten cuidado y no salga el tiro por la culata y te encajen algun@ cuya madre piense que por tener un título ya tienes la vida solucionada. Madres como la tuya hay muchas.

Después de todo esto recordarás aquella famosa frase que te decían los currelas cuando estudiabas y no te lo creías: La mejor vida es la del estudiante.

EVERY LIVING SOUL

Aproveche todas las ventajas financiero-fiscales con nuestro asesoramiento.

En cuanto a las condiciones inmejorables, fíjese:

- Uno de los intereses más bajos del mercado.
- Un plazo de amortización de hasta 30 años.
- Posibilidad de 12 meses de carencia de amortización.
- Financiación hasta el 100% del precio de la vivienda.
- Interés fijo o variable: a elegir.
- Seguro de amortización con cuota gratuita de los tres millones iniciales.

La Caja que ha dicho sí a mucha gente



iberCaja

C/ San Andrés, 5
Tel. 54 66 76
ESTELLA

Habas

Ya tenemos en la tierra y en los mercados, verduras nuevas del año -sin invernaderos-. La alcachofas ya llevan un tiempillo y el haba ha dejado la flor y el polen para salirle la vaina o calzón. Cuando crezca un poquito más por nuestros lares, ñaka, ñaka y si se quiere, con jamón de cerdo bien mantenido hasta "San Martín" por lo menos varios años de ellos. Que mal habrá realizado o si hay plaga, no lo sé, pero que viven en jaulas engordando al magro y al tocino de toxinas y malos hábitos culinarios es una realidad palpable. Qué cultura, las habas tiernas y en calzón, bien cocidas y alineadas, qué ricas son sin falta de derramar sangre, si no hay mayor necesidad; cuando hay hambre y no otra cosa, los carnívoros, ñaka, ñaka y pa'dentro.

Ingredientes:

- Habas tiernas 1 Kg.
- Ajos 4 dientes
- Jamón con tocino 100 gr.
- Aceite de oliva 75 gr.
- Harina de trigo 1 cucharada sopera
- Agua
- Sal

Elaboración:

Limpiamos las habas de guías duras si tuvieran, las lavamos con agua, las partimos en trozos y las vertemos en una cazuela de agua hirviendo y con sal (no hace falta mucha). Cuando hayan cocido le quitamos el caldo de la cocción que veamos conveniente y lo reservamos. En una sartén ponemos el aceite a calentar con los ajos en piel y con un corte de cuchillo; antes de que se hayan dorado (en una fritura no muy caliente) le añadimos el jamón y sin tostar del todo añadimos el harina revolviendo rápido con una cuchara de palo moviendo, a la vez, el sartén con la otra mano; seguidamente rebajamos la salsa ("roux" a la vasconavarra, por lo menos) con el caldo sobrante y se lo añadimos a la cazuela de las habas cocidas para que hierva durante 5 minutos todo junto.



**GRUPO
UNAGRAS**

• DISTRIBUIDORA NAVARRA • Supermercados TODO TODO

C/ Príncipe de Viana, 12 • Tfno: 55 00 51
31200 ESTELLA (Navarra)

Mº de la Oliva, 52 • Tfno: 26 71 55
PAMPLONA

El ahorro diario es comprar sólo lo preciso, nunca más de lo necesario. Así de sencillo.

*Ofertas válidas salvo error tipográfico

NUEVAS OFERTAS

GARBANZO
Maravilla Kg.

199,-

ACEITE
Aitor litro

539,-

ACEITE
Aitorsol Litro

149,-

MEDIAS NOCHES
Martínez 240 gr.

99,-

MINI CROISANT
Martínez 240 gr.

99,-

SCHWEPES
2 litros
(Limón, naranja, cola)

159,-

SCHWEPES Lata
(Todos los sabores)

36,-

COSTILLA
de CERDO Kg.,

240,-

SUDADERA
Niño

1.000,-

PANTALON
VAQUERO
Niño

1.000,-

•FRUTERIA:

Los precios más competitivos del momento

•PESCADERIA:

Pescados fresquíssimos y los mejores precios de Lonja.

•PANADERIA Y CROASANTERIA:

Deliciosa croissantería y bollería, con excelente café.

Obras son amores...

Texto: **Pelo Mari Senosiain Elizaga**

No voy a mirar ningún dato para hilvanar un pedazo de espacio escrito con letras, que siguiendo un CÓDIGO determinado configura una frase, frases, que van pariendo ideas y hechos concretos analizados y sopesados por la fuerza de la materialidad de la existencia de los casos, situaciones, experiencias que interesan para disfrazar a una idea de entelequia verbal y llegar al entendimiento de forma fácil-sencilla. Hoy voy a divagar lo que ahora, seguidamente, sale del cerebro para terminar impulsando teclas con unos signos dibujados de letras que en castellano así se ven, tal cual lo miras, querida-do lector-ora.

Por fuerza mayor, más que todas las voluntades humanas juntas, los días se suceden y continúan i-n-e-x-o-r-a-b-l-e-m-e-n-t-e; el Sol, todavía gime y acalora nuestras vidas, lástima que los países industrializados (que son los que más dinero tienen de renta per cápita -en general-) hagan oídos sordos a las demandas que llegan del SUR para parar la polución, el calentamiento de la Tierra (que pertenece a todo-a "kiski" y no es de nadie), etc., etc. y no quiero poner datos porque sigo pensando como al principio puse las letras en este enfoque subjetivo que aquí sugiero. Hoy, como ayer y mañana... si vivimos como especie o "subespecie" en claro? deterioro total de lo que uno-a entiende por HUMANA-O ...y para botón sin muestras (arrasa todo lo que pillas), sin decir cuantas, donde: la GUERRA evolutiva del siglo XX hasta ahora; acabándose con un futuro que ni los engendrados "dioses" por

humanos-os dilucidan, o tampoco lo dicen hasta ahora, o alguien lo sabe y no nos lo quiere decir y vete tú a saber por qué, si es que lo sabe-n o vete tú a saber, repito.

Los bancos, en nuestra ciudad, crecen y se desarrollan a un nivel proporcional al desempleo y perspectivas de futuro para la juventud, gente adulta, mayor y la infancia para que no reste nada ni nadie: TODO ESTA A LA VEZ lo pienses-o o no, lo creas-a o no. Qué bullicio de diversidades todavía restan por encima de la corteza fría de la Tierra -nuestra verdadera madre e hijo de una madre que así, también, se nombra, escribe y se entiende- y muy contento por ser igual que todo-a Kiski que se mueva por aquí: AL MISMO TIEMPO y por ello, al saber que mañana-mañana-mañana, es decir: MAÑANA AL CUBO ¿qué será?, ¿será? ¿la ri la, la lá, la lá; la ra, li ra, que será, será?: hoy canta el modelo-(diseño-estrategia económico-militar)-"Made in USA".

Los bares expanden y se expansionan, como un comercio legal -en alza-, también, de una de las drogas más duras para las estadísticas de sanidad y carnosidades hepáticas... y no estoy contra la droga del alcohol y derivados, pero tampoco -por poner un ejemplo- la marihuana tiene los mismos derechos que las viñas, destilerías, bodegas, mano de obra y capital...aquí que en la vecino Estado Alahuita, hostigador de vidas internas del país y fronteras-anexionistas con la república saharauí; hasta la liturgia cristiana convierte en "sangre de Jesús, "Cristo" al famoso vino dulce de sacristía. Cada tiempo, cada época, cuando ha pasado se le denomina de una manera escrita y pronun-

ciada (en todas las lenguas), según como prepondere en cada época; así, el Siglo de Oro de las Letras castellanas no se popularizó hasta siglos más tarde que sucediera como tal; quien sabe si dentro de cien años la titularán, ¿qué se yo!?: EL SIGLO DE LA RIMA, por ejemplo-adibidez.

Voime a otros conductos, ya que el lapsus-intervalo de letra a letra, DE PUNTO A PUNTO sugiere un guión redactado en otras coordenadas, sin tener que seguir de leer quien esto mira. Quedan renglones-lineas a rellenar, hay que mirar al diccionario para evitar -en lo posible y querido- un traspies si se puede evitar y doime cuenta, es decir: NO SER SOLO ANIMAL, mamífero para más señas pronunciado, ere, en castellano; ¿transcender el hoy personal-colectivo-global a un mañana menos árido, si se puede evitar; que eso, el entender cuesta lo que sucede si uno mira, escucha, la prensa legal, disidente, crítica, etc., como digo, de hoy en día y por ahora no hay arreglo?. ¿Será cierto?.

Ya vale; voy a dejar de escribir por hoy, de seguro que tendría que poner algo sobre el papel y no me sugiere la situación momentánea el hacerlo... hasta otra y con DATOS CONCRETOS-OBJETIVOS-REALES(1) pasados en el tiempo si hoy miramos a mañana que será cuando se lea, si en el tiempo -que pasa- estamos?. En ello.

(1): En verdad, en una, sin más; de ahí, que todo sea relativo y común, al haberlas en un número infinito. Sentido común y bienestar global del conjunto de seres vivos, muertos y en reciclaje, hacia formas más complejas y menos dolientes (mayor grado de felicidad)...

EGA
PAN
Boutique **EGA PAN**
Plaza de los Fueros, 17 • ESTELLA
Tfnos: 54 10 62 - 54 66 26

Meriendas de CUMPLEAÑOS
•Bocadillos •Hamburguesas
•Sandwiches •Platos combinados
Cafetería NAPOLI
Meriendas para niños
Reserve la fecha con tiempo
Paseo Inmaculada, 74
Tel. 55 37 11 • ESTELLA

Dime que instrumento tocas... y te diré cómo eres

Hay muchos aspectos y cosas de la vida que definimos o elegimos y, aunque no lo parece, tienen un significado especial para nosotros. De algún modo tienen una conexión con nuestro carácter.

Uno de esos aspectos, que pueden ayudarnos a conocernos mejor, es el instrumento musical que tocamos o que nos gustaría tocar y que por circunstancias nunca nos decidimos a aprender a tocar.

Las vibraciones que recibimos afectan a todo nuestro organismo de manera sutil. Si alguna vez hemos estado atentos a los efectos de la música en nosotros mismos habremos notado que cada tipo de sonido genera diferentes respuestas en nosotros, especialmente cuando la música nos llega con fuerza como es en una discoteca por ejemplo. Respuestas en un plano físico y también en un plano emocional o anímico.

Si los diferentes sonidos provocan diferentes respuestas parece lógico suponer que cada uno de nosotros va a escoger el instrumento musical que le resulte más beneficioso. Por supuesto, hablamos de elección a nivel inconsciente.

Antes de continuar, si eres de los que no toca ningún instrumento puedes definir qué instrumento te gustaría tocar y lo que sigue te puede servir para conocerte un poco mejor.

***VOY A ANALIZAR LOS INSTRUMENTOS EN CINCO GRUPOS:

PIANO, ORGANO, ACORDEON, GUITARRA:

Instrumentos tocados por personas con miedos, poca confianza en sí mismos. Los problemas de salud más comunes en estas personas son los relacionados con los riñones y la vejiga. Sus preferencias alimentarias van a tender a productos salados.

FLAUTA, TXISTU, OBOE, CLARINETE:

Instrumentos tocados por personas con problemas de intolerancia,

de mal genio (ojo, a veces el mal genio es pasivo, tragado). Van a tender a abusar de grasas, fritos, productos aceitosos, frutos secos... Estas personas han de cuidar especialmente su hígado y vesícula biliar.

VIOLIN, VIOLONCHELO, CONTRABAJO:

Corresponden a personas rutinarias o inconscientes, de fácil risa y parloteo. Sus debilidades alimenticias van a ser el alcohol, café, estimulantes, etc. El órgano que han de cuidarse es el corazón.

PERCUSION, CAJA, BOMBO:

Tenemos tocando estos instrumentos a personas cuyo gran conflicto es la duda o dificultad de tomar decisiones. A veces, ante actuaciones trascendentes de la vida y otras ante situaciones cotidianas.

Son grandes consumidores de lácteos, harinas y dulces. Tendrán dificultades a nivel de digestión y de bazo o pancreas. Son grandes productores de mucosidades.

TROMPETA, TROMPA, SAXO, TUBA Y TROMBON:

Corresponden a personas con tendencias posesivas, bien de la familia o bien de bienes materiales y celosas. Son grandes consumidores de proteínas, en forma de carne especialmente.

El órgano debilitado por excelencia en estas personas es el intestino grueso con frecuentes estreñimientos. También tendrán tendencias hacia los problemas de pulmón como asma, pulmonía...

Entonces... ¿Hay que tocar el instrumentos qué te gusta?

Por supuesto que sí. Si lo hemos escogido inconscientemente evidentemente nos beneficia y ayuda a neutralizar nuestros conflictos.

Por otra parte toda cara tiene su cruz, y detrás de cada conflicto se esconde la capacidad de todo lo contrario.



ROSARIO
ARMAÑANZAS

DECORACION TEXTIL

Cortinas - Colchas - Mantas
Alfombras - Juegos de cama

Mantelerías - Toallas

Plaza de los Fueros, 35 Tfno: 55 06 47 ESTELLA

MODA INFANTIL



GO GO

Bebés de 0 a 8 años

C/ Mayor, 37
Tfno: 55 46 41 ESTELLA

JOYERIA - RELOJERIA

HENRI - GAR

Taller propio de reparación en Joyería y Relojería

Plaza de los Fueros, 41 Tfno: 55 08 18 ESTELLA

Bar
ALDAY

C/ Ruiz de Alda, 35
Tfno: 55 49 84 ESTELLA

LIBRO



- TÍTULO: "NUESTRO JUEGO"
- AUTOR: John LeCarré
- EDITA: Plaza & Janes
- PAGINAS: 371
- P.V.P.: 2,650 Ptas.

Tim Cranmer, espía prematuramente retirado tras el fin de la guerra fría, vive dedicado a sus viñas y a Emma, su joven amante. Pero cierto día ella desaparece, y también lo hace Larry Pettifer, el agente doble que trabajaba para Cranmer, igualmente retirado.

A partir de este arranque se teje una compleja urdimbre de persecuciones múltiples que, con insuperable tensión narrativa, formarán la trama de esta magnífica novela que habla de amor, de amistad y de celos. Pero NUESTRO JUEGO, en cuyo trasfondo están las tensiones de Chechenia, es, además, una seria reflexión de John Le Carré sobre uno de los grandes interrogantes de nuestro tiempo: ¿Existen todavía grandes causas por las que luchar?, ¿Queda margen para algún tipo de idealismo tras el supuesto "final de la historia"?

•Irrintzi

DISCO



- AUTOR: "CLAWFINGER"
- TÍTULO: Use your brain

Ya está a la venta uno de los discos más esperados del 95 por los seguidores más cañeros. Segundo trabajo de Clawfinger, el huracán escandinavo que arrasó el mercado en el 94.

Zak Tell, con su ya característico chorro de voz trash-metal, rapea paliqueando letras anti-politicomilitaristas. Erlend Ottem y Bard-Torstensen endurecen las melodías rapeadas, con guitarras firmes y secas, consiguiendo convertir las cuerdas en un instrumento de percusión machacón. Andre Skaug un bajista que busca nuevos sonidos bajos experimentando con multitud de efectos peculiares. Richard Netterman, percusivo creativo a base de cajas de ritmo y Scrach. Jocke Skog, arropa el conjunto con samplings programados y atmósferas sintetizadas.

"Use your brain" es la continuación del primer disco de Clawfinger. Esta banda sueca busca nuevas tendencias. El punto de partida es el Trash-metal, que mezclado con rap-afunkizado produce un efecto nuevo, pegadizo y potente, sonido CLAWFINGER.

•Urko

CERVECERIA - BAR - NAVARRRO



GRAN VARIEDAD DE BOCADILLOS

Ambiente a todas horas

C/ Navarrería, 29 Tfno: 55 27 57 ESTELLA



URKO musical

C/ Valdeaitin, 7
Tfno. y fax: 55 27 97 • Estella

OFERTA ESPECIAL

PIANOS

MES de MARZO

En abril
nuevos precios



APERTURA PICADERO



ALTO DE MURU S.L.

Clases, paseos a caballo, pupillage, doma...

Caserio de Muru 31179-Valle de Yerri
NAVARRA
TLF: (948) 395025 / 551986

Librería
IRRINTZI

C/ Navarrería, 28
Tfno: 55 29 10 ESTELLA



Avd/ Yerri, 3 31200 ESTELLA (Navarra)

Saborea nuestros
diferentes cafés!

Café Escocés, Café Irlandés, Café Código,
Café Central, Café Jamaicano...

Abrimos de miércoles a domingo
desde las 7 de la tarde



ARIES
21 de MARZO al
20 de ABRIL

Si parecías solucionar el caos, parece en cambio, que tu mal humor no tiene remedio. O te relajas un poco o recibirás contestaciones muy desagradables... Y merecidas.



TAURO
21 de ABRIL al
21 de MAYO

Se van clarificando las cosas en tu lugar de trabajo, y recuperas el ritmo sensato de los fines de semana. Pero ahora debes cuidar tu línea o engordarás de forma exagerada.



GEMINIS
22 de MAYO al
21 de JUNIO

Deberías darte una vuelta por el campo y recargar un poco sobre la vida tan triste que llevas. Si logras vencer a la gripe no te fies, puede que te espere un catarro a la vuelta de la esquina.



CANCER
22 de JUNIO al
22 de JULIO

Sigue en la línea social que te has marcado o puede que tu excesivo exigir te lleve de nuevo a la soledad. No malgastes tiempo en casa.



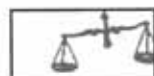
LEO
23 de JULIO al
22 de AGOSTO

Definitivamente el mundo está loco... ¿Pero no contribuyes tú también a su locura? No está bien decir que los demás son unos raros cuando a ti bien pueden tacharte del mismo error.



VIRGO
23 de AGOSTO al
22 de SEPTIEMBRE

Parece que últimamente la salud anda algo floja. Tómalo con calma y no te desanimes tan fácilmente, puesto que te espera alguna sorpresa agradable. O si no, haz tú esa sorpresa para alguien. Te lo agradecerá.



LIBRA
23 de SEPTIEMBRE
al 22 de OCTUBRE

Parece que reaccionas al fin y te sabes vivo y coleando en un mundo repleto de gente. Pero ahora no vayas a pensar que todo el mundo es bueno, puesto que te podría llevar un serio disgusto.



ESCORPION
23 de OCTUBRE al
22 de NOVIEMBRE

Debes perder miedo ante ese nuevo trabajo o aventura en la que estás embarcado. Si antes pensabas que valías, ahora también. Tómate las cosas con calma y recogerás los frutos.



SAGITARIO
23 de NOVIEMBRE al
22 de DICIEMBRE

Puedes perder una buena oportunidad de amor si no ahogas la timidez. Hay alguien a quien tú le interesas bastante, y a ti podría interesarte aún más esa nueva persona. Inténtalo que saldrás ganando.



CAPRICORNIO
23 de DICIEMBRE al
22 de ENERO

Quizá haya llegado el momento de dar un giro a tu vida, plantearte las cosas menos en serio, y otras dárles más horas de razón. Y es que no sabes muy bien que quieres y andas un poco perdido. Busca consejo de un amigo.



ACUARIO
21 de ENERO al
20 de FEBRERO

Si fantaseas tanto, al final te vas a llegar a crear tu propia fantasía y luego sufrirás con la realidad. También te convendría ser más discreto o puedes molestar seriamente a alguien.



PISCIS
21 de FEBRERO al
20 de MARZO

Valora los verdaderos amigos y no las sonrisas falsas de una noche de juerga. Pronto los vas a necesitar y en cambio esas sonrisas te van a dejar de lado. Si sigues mi consejo no sufrirás las consecuencias.

**Autobuses
GURBINDO S.L.**

Tfno: 52 31 13

Allo (Navarra)

**Bar
Volante**

Abrimos a las 7 de la mañana

C/ Merkatondoa, s/n Tfno: 55 39 57 ESTELLA

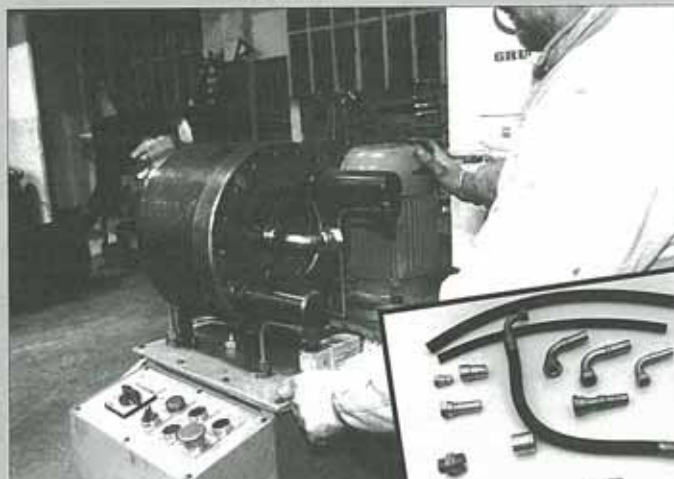
- HABITACIONES
- COMIDAS Y MENUS

ESPECIALIDAD:

- Merluza a la Kosquera
- Ajoarriero
- Chuletón

**IBARRA
TALLERES**

Avda. Guipúzcoa, Km. 2
Tel. 55 32 59
ESTELLA



• **Reparación de todo tipo de vehículos**
• **Reparación de maquinaria de obras públicas y agrícolas**

• **EMPRESAS**
• **AGRICULTURA**

Fabricamos y reparamos todo tipo de latiguillos de alta presión



Ayuntamiento de Estella
Lizarrako Udala

ACTIVIDADES CULTURALES Y DEPORTIVAS
KIROL ETA KULTUR EKINTZEN EGITARUA

CINE

SABADO 8 de ABRIL

"En tierra peligrosa"

SABADO 15 de ABRIL

NO HAY CINE

SABADO 22 de ABRIL

"Entre dos mujeres"

SABADO 29 de ABRIL

"Cuatro bodas y un funeral"

•HORA: 8 tarde y 10:30 noche

•LUGAR: Escuela de Música "Julián Romano"

•ENTRADA: 300 Ptas.

CURSO DE CINE:

"NOCIONES PARA VER MEJOR UNA PELICULA"

•FECHAS: Sábados hasta el 8 de abril

•HORARIO: De 5 a 7 de la tarde

•INFORMACION E INSCRIPCION:

Oficina Municipal de Juventud. Tel. 54 63 63 Ext. 47

DOMINGOS DIFERENTES EN LA NATURALEZA

•ACTIVIDADES: Escalada, espeleología, descenso de cañones, equitación, etc.

•INFORMACION E INSCRIPCION:

Oficina Municipal de Deportes y de Juventud

ZINEMA

APIRILAK 8, LARUNBATA

"En tierra peligrosa"

APIRILAK 15, LARUNBATA

EZ DAGO ZINEMARIK

APIRILAK 22, LARUNBATA

"Entre dos mujeres"

APIRILAK 29, LARUNBATA

"Cuatro bodas y un funeral"

•ORDUA: 8 eta 10:30etan

•LEKUA: "Julián Romano" Musika Eskola

•SARRERA: 300 Ptaz.

ZINEMA IKASTAROA:

"FILME BAT HOBETO IKUSTEKO NOZIOAK"

•DATAK: Urtamylaren 28 tik apirilaren 8 arteko larunbatak

•ORDUTEGIA: Arratsaldeko 5etatik 7etara

•ARGIBIDEA ETA IZEN EMATEA:

Udal Gazteria Bulegoan. Tel. 54 63 63 Ext. 47

IGANDE EZBERDINAK NATURAN

Eskalada, mendizintzuren jaitsiera, espeleologia eta zaldiketa

•ARGIBIDEA ETA IZEN EMATEA:

Lizarrako Udalaren Kirol eta Gazteria Bulegoetan

Colabora: **GANI** CAJA DE AHORROS DE NAVARRA

**CONCURSO DE CARTELES
"FIESTAS DE ESTELLA"
CONCURSO DE CARTEL TXIKI
"FIESTAS DE ESTELLA"**

Lugar y plazo de presentación:

Hasta el 28 de abril en el Ayuntamiento

Bases:

Ayuntamiento de Estella

EXPOSICIONES

•**JAVIER BALDA**

LUGAR: Museo Gustavo de Maeztu

FECHAS: Del 28 de marzo al 9 de abril

•**FOTOGRAFIA ANTIGUA**

LUGAR: Casa de Cultura "Fray Diego"

FECHAS: Del 31 de marzo al 21 de abril

•**JOSEP BLASCO. (Escultura)**

LUGAR: Hall Museo Gustavo de Maeztu

FECHAS: Del 7 de febrero al 9 de abril

•**ALBERTO ORELLA**

LUGAR: Museo Gustavo de Maeztu

FECHAS: 11 de abril - 28 de mayo

•**LA INQUISICION**

LUGAR: Museo Gustavo de Maeztu

FECHAS: 12 - 30 de abril

•**DIA INTERNACIONAL DEL LIBRO**

LUGAR: Casa de Cultura "Fray Diego"

FECHAS: 19 - 22 de abril

CONFERENCIAS

•**CONCIERTO**

•**CORAL**

LUGAR: Museo Gustavo de Maeztu

FECHAS: 8 de abril; HORA: 8 tarde

•**LIBROS INFANTILES: "AYER y HOY"**

FECHAS: 19, 20 y 21 de abril

•**PROYECCIONES: "ESTELLA, IMAGENES DEL PASADO"**

Cedidas por J. Antonio Munárriz.

LUGAR: Casa de Cultura "Fray Diego"

FECHAS: 31 de marzo - 21 de abril

HORA: Lunes a sábado 7:30 tarde.

ACTIVIDADES CELEBRACION DIA DEL LIBRO •

•**Entrega de trabajos para la confección del primer libro de cuentos de "Estella-Lizarrá", hasta el 12 de abril en la Biblioteca Pública.**

•**Presentación del primer cuenta cuentos de Estella-Lizarrá**

LUGAR: Biblioteca Pública

FECHAS: 21 de abril; HORA: 6 tarde

•**CUENTA CUENTOS: "Grupo de teatro Kilkarrek"**

LUGAR: Casa de Cultura "Fray Diego"

FECHAS: 22 de abril; HORA: 12 tarde

**IRAGARKI LEHIAKETA
"LIZARRAKO JAIK"
JAITEKAO IRAGARKI
TXIKI LEHIAKETA**

Lekua eta aurkezteko epea:

Apirilaren 28arte Udaletxean

Oinarriak:

Lizarrako Udaletxea

ERAKUSKETAK

•**JAVIER BALDA**

LEKUA: Gustavo de Maeztu Museoko

DATAK: Martxoak 28, apirilak 9

•**IRAGANEKO ARGAZKIAK**

LEKUA: "Anai Diego" Kultur Etxea

DATAK: Martxoak 31, apirilak 21

•**JOSEP BLASCO (Irudigintza)**

LEKUA: Gustavo de Maeztu Museoko Halla

DATAK: Otsailaren 7tik apirilaren 9 arte

•**ALBERTO ORELLA**

LEKUA: Gustavo de Maeztu Museoko

DATAK: Apirilak 11 - Maiatzak 28

•**INKISIZIOA**

LEKUA: Gustavo de Maeztu Museoko

DATAK: Apirilak 12 - 30

•**NAZIOARTEKO LIBURUAREN EGUNA**

LEKUA: "Anai Diego" Kultur Etxea

DATAK: Apirilak 19 - 22

HITZALDIAK

•**KONTZERTUA**

•**ABESBATZA**

LEKUA: Gustavo de Maeztu Museoa

DATAK: Apirilak 8; ORDUA: Arratsaldeko 8etan

•**HAUR LIBURUAK: "ATZO ETA GAUR"**

DATAK: Apirilak 19, 20 eta 21

•**PROIEKZIOAK: "LIZARRA, IRAGANEKO IRUDIAK"**

J. Antonio Munárrizek emanak

LEKUA: "Anai Diego" Kultur Etxea

DATAK: Martxoak 31 - 21 apirilak

ORDUA: Asteleheneretik larunbatera, arratsaldeko 7:30etan.

LIBURUAREN EGUNA OSPATZEKO EKITALDIAK

•**Lanen emanaldia Lizarrako lehenengo ipuin liburu egiteko, apirilaren 12 arte liburutegui publikoan.**

•**Lizarrako lehenengo ipuin liburuaren aurkezpena.**

LEKUA: Liburutegui Publikoa

DATAK: Apirilak 21, ostirala; ORDUA: Arratsaldeko 6etan

•**IPUIN KONTALARIA: "Kilkarrek antzerki taldea"**

LEKUA: "Anai Diego" Kultur Etxea

DATAK: Apirilak 22, larunbata; ORDUA: 12etan

• ENTRE PARTICULARES •

INDICE DE SECCIONES

1. BOLSA INMOBILIARIA

- 1.1. Venta Pisos, apartamentos ESTELLA
- 1.2. Venta Pisos, apartamentos PUEBLOS
- 1.3. Venta locales, garajes, terrenos...
- 1.4. Alquiler Pisos, apartamentos ESTELLA
- 1.5. Alquiler Pisos, apartamentos PUEBLOS
- 1.6. Alquiler locales, garajes, terrenos...
- 1.7. Traspasos

2. MOTOR

- 2.1. Automóviles
- 2.2. Motocicletas y ciclomotores
- 2.3. Furgonetas, camiones y tractores
- 2.4. Accesorios

3. DEPORTES

- 3.1. Bicicletas
- 3.2. Material deportivo

4. CASA Y HOGAR

- 4.1. Electrodomésticos
- 4.2. Mobiliario-decoración
- 4.3. Ropa
- 4.4. Varios

5. TIEMPO LIBRE

- 5.1. Electricidad-electrónica
- 5.2. Fotografía
- 5.3. Informática
- 5.4. Música
- 5.5. Libros, revistas...
- 5.6. Juegos

6. TRABAJO

- 6.1. Servicio doméstico
- 6.2. Trabajos diversos
- 6.3. Varios

7. ENSEÑANZA

- 7.1. Clases

8. ANIMALES

- 8.1. Varios

9. VARIOS

- 9.1. Objetos perdidos
- 9.2. Hallazgos

10. RELACIONES

- 10.1. Compartir pisos
- 10.2. Viajes
- 10.3. Contactos, comunicados, mensajes...

1. BOLSA INMOBILIARIA

1.1. VENTA PISOS-APARTAMENTOS ESTELLA

Se VENDE dúplex amueblado. Lujos. T:554284

Se VENDE piso en Ibarra II. T:550143•554262

Se VENDE piso reformado en Avda. Yeri, 4 T:552136

Se VENDE piso 4º izda. en Bº Lizarra. Cocina completa. 3 hab. 75 m2. Buen precio. T:552991•550841

Se VENDE piso a estrenar en C/ Carpintería, 3. 70 m2. Ascensor. Cal. central con cont. indiv. T:553785•546247

Se VENDE o ALQUILA piso para oficinas. T:553020

Se VENDE casa reformada de dos alturas más granero en C/ La Rúa. Amueblada. P:7.500.000 Ptas. T:554134

Se VENDE piso en C/ Mº de Irache. T:553726•554453

Se VENDE piso en C/ Mayor. T:351339

Se VENDE piso amueblado o sin amueblar en C/ Fray Diego. T:546578

Se VENDE piso en Pº Inmaculada para vivienda u oficina. 150 m2. construidos más amplia terraza. Garaje opcional. P:28.000.000 Ptas. T:94-4334535

Se VENDE piso en C/ Mº de Irache, 2-4º. Cal. ind. Amueblado. P:10.000.000 T:554884 (tardes)

Se VENDE piso en C/ Rocamadador, 3-2º. Sin amueblar. Cocina montada. P:10.000.000 T:554884

Se VENDE piso en C/ Carlos VII, 13-3º Muy soleado. Exterior. Terraza cerrada. T:943-455671•943-473473

Se VENDE piso en C/ Navarrea. Céntrico con ascensor. Todo exterior. Traste-

ro. P:13.500.000 Cocina recién reformada. T:550911•546862

Se VENDE piso con bajera y trastero. Amueblado. Económico. C/ Merced, 6-1º izda. T:943•652525 (noches)

CAMBIARIA piso con buenas vistas y bajera de 70 m2 en Ayegui por piso céntrico con ascensor en Estella. T:552309

Se VENDE piso en Pº Inmaculada, 74. 90 m2. Trastero. Servicios centrales. Cocina amueblada. P:14.500.000 Ptas. T:554282

Se VENDE ático céntrico T:554414

Se VENDE piso sin gastos. Muy soleado. Plaza de Santiago, 34. T:550639

Se VENDE piso en Bº La Merced (C/ La Merced, 10-2º) P:2.000.000 Ptas. T:550890

Se VENDE o ALQUILA piso céntrico. 3 hab. 2 baños. T:553109

Se VENDE o ALQUILA piso en C/ Mayor, 28. 120 m2. T:551274

Se VENDE piso en C/ Fray Diego, 38-4ºB. Cocina montada, calef. Amueblado. Buen precio. T:552769

Se VENDE piso sin gastos, exterior, terraza. Cal. indiv. Entresuelo. Amueblado. Junto al Club de Jubilados Ega o al Polideportivo. P:8.000.000 Ptas. T:552486

Se VENDE piso en buen estado. Soleado. Cal. indiv. Cocina amueblada, resto opcional. T:546547

Se VENDE piso en Avda. Yeri, 4-6ºD Con o sin muebles. Exterior. T:554927

Se VENDE apartamento amplio en subida al hospital. Servicios centralizados. Plaza de garaje. Muy bu precio. T:554333

Se VENDE apartamento en C/ Ruiz de

Alda. 66 m2. Cocina montada. Exterior. P:9.000.000 T:552336

Se VENDE piso en C/ Espoz y mina, 16-4º) T:550816

Se VENDE piso en C/ Fray Diego, 7-2ºB. Cocina completa. Cal. Individual gasoil. T:553990 (noches)

Se VENDE dúplex nuevo amueblado. 4 habit. C/ Puy, 48 T:94-4334535•551175

Se VENDE piso en C/ Mayor, 55-4º T:550630

Se VENDE piso con buhardilla en Urb. El Puy. Precio interesante. T:554333

1.1. DEMANDA

Se NECESITA comprar piso en Estella con ascensor (desde abajo), con bajera o parking. T:552249

COMPRARIA piso en Estella. Entre 4 y 5 millones. No importa estado. T:546272

1.2. VENTA PISOS-APARTAMENTOS FUERA

Se VENDE piso nuevo en Abárzuza. Inmejorable. P:9.000.000 (negociables) T:550499

Se VENDE casa en Sesma. T:523272

Se VENDE piso y 2 bajeras en Castiello. T:552074•527242

Se VENDE o CAMBIA casa de 2 plantas, desván y terreno a 16 kms. de Estella por piso en dicha ciudad. T:125673

Se VENDE casa en Aberin. T:551887

Se VENDE chalet de 240 m2. en Irache. 2 plantas. Parcela de 2.000 m2. Piscina particular, árboles frutales y coníferas. Excelentes vistas. T:554106

Se VENDE piso en Jaca T:553049

Se VENDE piso en Pamplona. Céntrico. Cal. central y plaza de garaje. T:553303 (mediodías y noches)

Se VENDE piso en Villatuerta, 3 hab.

Cal. Cocina montada. T:541399 (a partir de las 20:30 h.)

Se VENDE chalet en Irache, dos plantas. Buena situación. En el centro de la Urb. T:246317

Se VENDE casa en zona de Estella. A 6 Km. T:541473 (mediodías)

Se VENDE casa en Arróniz. Buen sitio. Buen precio. T:537116

Se VENDE chalet 170 m2. en Zubielqui con terreno (sobre 400 m2.) Amueblado. Garaje. Calef. de gasoil y de leña. P:16.500.000 Ptas. T:943•285928

Se VENDE piso en Ayegui con bajera. T:553186

Se VENDE casa en Aberin con bajera. Reformada. T:551887•553999

Se VENDE piso en Salou. P:5.000.000 Ptas. T:247436

Se VENDE casa de pueblo cerca de Estella para restaurar. Con huerto. T:527188

1.3. VENTA LOCALES-OFICINAS-GARAJES-BAJERAS-TERRENOS.

Se VENDE bajera en Plaza Santiago. Calleja Bellviste. T:546102

Se VENDE finca de 54.000 m2. Ideal para chalet. P:15.000.000 Salinas de Oro. T:329143

Se VENDEN dos plazas de garaje contiguas. Entrada C/ La Corte y Labrit. T:551534

Se VENDEN 2 fincas en Munián de la Solana. Una de 4.270 m2 urbanizada y directamente para hacer 22 viviendas unifamiliares; y otra de 1.100 m2 para hacer 3 ó 4 viviendas. T:551184

Se VENDE regadío en San Lorenzo. T:555118

Se VENDE pequeña granja en Metauten

Pescadería
Antonio - Rosario
La Blanca



El pescado más fresco a los mejores precios.

Bonito • Merluza • Anchoa • Bacalao • Besugo • Cigalas • Gambas • Nécoras • Lenguado • Cangrejo • Trucha • Mero • Lubina • Angulas...

Venta al por mayor y menor de todo tipo de pescados y mariscos.

Avda. Yeri, 6 (JUNTO A LA PLAZA DE TOROS)
Tfno. 55 28 07 ESTELLA

ROD-VAR
Alberto Rodríguez Pintor decorador

• COLOCACION DE:
Moquetas,
Corcho,
Suelos plásticos,
Papel, telas, etc.

• DECORACION PINTURA •
• PINTURA INDUSTRIAL •
• MANTENIMIENTO •

Avda. Yeri, 27 • Tel. 55 03 45
Tel. Móvil 908•77 91 58 • ESTELLA

CLASES
— PROFESORA • PEDAGOGA —

• Todos los niveles
• Dificultades de aprendizaje
• Orientación escolar
• Amplia experiencia

ATENCIÓN INDIVIDUALIZADA
Tfnos. 55.19.05 • 18.39.73

con 15 robadas de terreno. Pozo de agua, luz, plantado de trufa. T:554142 (Llamar de 20 a 22 horas)

Se VENDE o ALQUILA con opción a compra granja en Dicastillo. 12 robadas. Cercada. Buen precio. T:554793

Se VENDE o ALQUILA nave en Merkatondoa. 260 m². T:551996

Se VENDE o ALQUILA bajera de 90 m² en Estella (zona bar El Volante) T:552966

Se VENDE parcela edificable en urbanización en Bargota. Luz y agua. T:553201

Se VENDE plaza de garaje con entrada por Príncipe de Viana y Gustavo de Maeztu. T:553049

Se VENDEN varias parcelas en el Complejo de Irache de 800, 1.000 a 3.000 m². T:251495

Se VENDE bajera con vado. 60 m² en C/ La Corte. 1. T:552670

Se VENDE bajera en C/ del Puy, 48. T:94-4334535

Se VENDE parcela edificable arbolada en Irache. Céntrica situación. A dos calles. T:246317

Se VENDE nave 200 m² en Ancín. Terreno cercado. Agua y luz y fuerza eléctrica. T:185163

Se VENDEN dos plazas de garaje adosadas. En el centro de Estella. Oportunidad. Precio total: 4.300.000 Ptas. T:552558

Se VENDE terreno urbanizable en Azcoña. T:546412 (A partir 6 tarde)

1.3. DEMANDA

COMPRARIA bajera céntrica de entre 70 m² y 80 m². T:546604

COMPRARIA nave o bajera de 200 a 300 m² en Pol. Ind. de Villatuerta, Merkatondoa o alrededores. T:553155

COMPRARIA tierra de regadío o de secano junto al río Ega, de Noveleta hacia Baigorri. T:543206

1.4 ALQUILER PISOS APARTAMENTOS ESTELLA

Se VENDE o ALQUILA piso 5º sin gastos en C/ Valdega. T:552366

Se ALQUILA piso en Avda. Guipúzcoa, 5-2ºB. T:667084

Se ALQUILA piso céntrico. T:540122

Se ALQUILA o VENDE piso en Pza. Río Urederra, 8-1ºD. Cal. y agua central. T:553318

Se ALQUILA piso céntrico amueblado en la plaza de los Fueros. T:546858

Se ALQUILA apartamento amueblado. Céntrico. A estrenar. T:552977

Se ALQUILA piso amueblado con calef. y agua cal. en C/ Fray Diego. T:546774

Se ALQUILA o VENDE apartamento muy céntrico. Cal. ind. Sin gastos. T:552965

Se ALQUILA piso en C/ Valdega. Exterior. 4 hab. T:546754

Se ALQUILA piso con calef. central.

T:550550•553599

Se ALQUILA piso amueblado en Pº Inmaculada. Agua y cal. central. T:550989•537045

Se ALQUILA piso nuevo. Todo amueblado. Cocina montada. Cal. central. Razón: Avda. Yerni, 8-2ºD (A partir de las 8 de la tarde)

Se ALQUILA Piso T:550630

Se ALQUILA apartamento propio para despacho profesional. T:553967 (De 7 a 9 tarde)

Se ALQUILA apartamento amueblado en Pza. Santiago. T:552066

1.4. DEMANDA

Se BUSCA piso pequeño y barato. Max.: 30.000 ptas./mes. Con o sin muebles. T:551087 (De 14 a 21 h.)

Se NECESITA piso pequeño en alquiler. Sin amueblar, económico y céntrico. T:183353 (De 9 a 10 noche)

Se NECESITA en alquiler piso pequeño o apartamento céntrico. T:551597

Se NECESITA en alquiler piso o apartamento. Hasta 30.000 Ptas. T:342006

1.5 ALQUILER PISOS APARTAMENTOS FUERA

Se ALQUILAN 2 pisos amueblados en Dicastillo. T:527087

Se ALQUILA casa en Dicastillo. T:527120

Se ALQUILA casa en zona de Estella. Meses sueltos o todo el año. T:523133

Se ALQUILA apartamento en Benidorm a 5 min. playa. T:530007 (De 12 a 4)

Se ALQUILA apartamento en Torreveja junto a la playa. T:554698

Se ALQUILA piso cerca de Estella. Garage y Cal. Ind. T:534209

Se ALQUILA casa a 9 Km. de Estella. T:527018

1.5. DEMANDA

Se DESEA ALQUILAR casa barata en algún pueblo cerca de Estella. T: 543169

Se BUSCA en alquiler con opción a compra casa de campo con bajera y vivienda amplia. Con algo de terreno en alrededores de Estella. T:546536•554708

1.6. ALQUILER LOCALES-OFICINAS-GARAJES-BAJERAS-TERRENOS

Se ALQUILAN varias oficinas por 17.500, 40.000 y 65.000 Ptas./mes. según superficies en despachos Los Fueros. Pza. Fueros. 16. T:552217

Se ALQUILA bajera bien situada y céntrica. Buena altura y hace chafalón. 90 m². T:550743

Se ALQUILA plaza de garaje. Acceso por C/ Juan de Labrit y C/ La Corte. T:552843

Se ALQUILAN dos plazas de garaje (3m. ancho; 5 m. largo) en C/ Los Toros. P:7.000 Ptas./mes cada una. T:554227

OCASIONES DEL LEON

- Peugeot 405 Turbodiesel
- Peugeot 405 2.0i
- Peugeot 309 Diesel
- Volkswagen Golf
- Peugeot 205 GR
- Ford Fiesta 1.1
- Opel Corsa

-Hasta 1 año de Garantía
-Garantía de Recompra
-Financiación a medida

Automóviles MARCO

Avda. Carlos VII, 29
55 00 76
ESTELLA

(noches)

Se ALQUILA entreplanta comercial muy céntrica y acondicionada. T:546538

(noches)

Se ALQUILA bajera de 30 m² en edificio nuevo. Buena situación. T:552977

Se ALQUILA plaza de sótano en C/ Sta. Beatriz de Silva, 2 T:553453
GUARDARIA caravana en bajera. T:537694

Se ALQUILA bajera en Avda. Yerni, 7. 100 m². T:520152

Se ALQUILA bar de jubilados de Dicastillo. Informar al presidente (Antonio Osés) T:527087

Se ALQUILA plaza de garaje en C/ La Corte. T:552670

Se ALQUILA plaza de garaje en C/ Los Toros. T:553776

Se ALQUILA bajera en Ayegui acondicionada para cualquier negocio. T:554698

Se ALQUILAN 2 bajeras de 55 m² y 100 m². Muy céntricas. T:534039

Se ALQUILA bajera en Villatuerta. T:553712

Se ALQUILA bajera a 7 Km. de Estella. 260 m². T:520016

Se ALQUILA bajera en plaza Río Urederra. 45 m². T:552921

Se ALQUILA bajera en Merkatondoa. 315 m². T:552628•552466

1.6. DEMANDA

Se DESEA ALQUILAR bajera en Villatuerta o en Oteiza. T:550907•550919

Se NECESITA alquilar urgentemente piso pequeño amueblado T:551016

1.7. TRASPASOS

2. MOTOR

2.1. AUTOMOVILES

Se VENDE Audi 80 deportivo. 4 años. T:552474

Se VENDE Citroën GSA. Barato y buen estado. T:555082

Se VENDE Citroën 2CV amarillo. NA-K. Motor buen estado. Ruedas y equipo eléctrico nuevos. ITV hasta mayo '95. P:80.000 Ptas. transferido. T:693582 (24 horas. Juan Carlos)

Se VENDE Renault 12. Muy Barato. T:551259•318009

Se VENDE Seat 127 P:50.000 Ptas. transferido. T:546868

Se VENDE Volkswagen escarabajo 1303 descapotable. Año 73 Motor 1.600 Restauración impecable. Muchos extras. T:943-612733

Se VENDE Peugeot 205 NA-N T:554445

Se VENDE Simca 1200 NA-I. Buen estado. Barato. T:341185•340525

2.2. MOTOCICLETAS Y CICLOMOTORES

Se VENDE Kawasaki GPZ 500 cc. 3.000 Kms. T:279556

Se VENDEN dos motos antiguas. T:555114

e VENDE Yamaha RD 350 cc. Muy buen estado. T:554494 (De 20 a 22 horas)

Se VENDE Yamaha FZR 600. Perfecto estado. Muy buen precio. T:553480 (a partir 8 tarde)

Se VENDE Montesa 304. T:521068

Se VENDE moto Yamaha Teneré 600 cc. NA-AB. 24.000 Kms. Impecable. T:553136 (mediodia-noches)

Se VENDE moto Derbi GPR 75 cc. NA-Z P: 160.000 Ptas. T: 551535•553891

Se VENDE Vespa 200 Iriis. P:150.000 Ptas. T:551580

Se VENDE Honda Visión 75 cc. Razón: Carlos VII, 16-3ºC (José Ignacio)

Se VENDE moto Yamaha TZR-80 cc. T:274165

Se VENDE moto Montesa Cota. 304. 250 cc. T:537422

Se VENDE Montesa 250 cc. P:65.000 Ptas. T:520201

Se VENDE moto Yamaha XT 600 cc. 25.000 km. P:250.000 Ptas. T:831518

Se VENDE moto CBR 600F NA-AJ. Pocos Kms. Nueva. Extras. Buen precio. T: 553544 (noches)

Se VENDE moto. T:551285

Se VENDE Vespiño potente. P:25.000 Ptas. T:539240

Se VENDE Yamaha Virago 1.100 NA-AL T:132508

2.2. DEMANDA

2.3. FURGONETAS, TRACTORES Y CAMIONES
Se VENDE camión Ebro 3,5T con tarjeta de transporte. Reparaciones recientes.

LERMA

Snack Bar

- Desayunos
- Fritos
- Banderillas
- Aperitivos

En el centro de Estella, un toque de distinción.

Tfno: 55 10 90

café

LESAGA

EXTRANJERO
TUESTE NATURAL
TUESTE DIARIO



PLAZA DE LOS FUEROS, 12
TFNO: 55 03 43 • ESTELLA

T:550480•551742

Se VENDE furgoneta Citroën NA-H T:540122

Se VENDE tractor Deutz con tracción. T:537203

2.4. ACCESORIOS

Se VENDE bisurco Fontan del 5. Volteo hidráulico. T:537515

Se VENDE paragolpes delantero de Ford Fiesta XR2i. Rojo. Precio a convenir. T:553553

Se VENDE maqueta de motor de coche. T:527340

Se VENDEN 4 ruedas (llanta y cubierta) de Seat 131. P:20.000 Ptas. T:245225

Se VENDE carro-tienda con accesorios. Completo. Buen precio. T:552680

Se VENDE carro-tienda. 30 días de uso. T:552895

Se VENDE recargador de espárragos en buen estado. T:523263

Se VENDE enfardadora Welger Ap 730 T:537203

Se VENDE carro-tienda. Modelo Comanche. Nuevo. 2 salidas. T:702475•703275

Se VENDE cosechadora 1520 Clayton. Corte 3,60 m. T:527022

2.4. DEMANDA

Se COMPRAN todo tipo de piezas de Renault 21. T:530204 (A partir de las 20:00 h. Ramiro)

COMPRARIA carro de automóvil para perros. T:552025

3. DEPORTES

3.1. BICICLETAS

Se VENDE bicicleta de carreras "Contini" T:537096

Se VENDE bicicleta marca "Contini". Buen estado. T:521102

Se VENDE bicicleta de carreras con grupo Shimano 105. Buen estado. P:50.000 Ptas. T:541102

Se VENDE bicicleta cuadro Vitus, componentes Shimano 105. Seminueva. P:80.000 Ptas. T:541383 (De 1 a 2 y de 9 a 11 de la noche)

Se VENDE bicicleta de montaña cuadro Trek de fibra de carbono, componentes Shimano XT. Precio a convenir. T:541383 (De 1 a 2 y de 9 a 11 de la

noche)

Se VENDE bicicleta estática Torrot. Barata. T:552270

3.1. DEMANDA

COMPRARIA bicicleta mountain bike para niño de 4 años. T:551955

3.2. MATERIAL DEPORTIVO

Se VENDEN esquís, dos pares de botas, y bastones como para niños de 8 a 10 años. 12.000 ptas. T: 551728

Se VENDE material de esquiar. (Botas y esquís. T:551876

Se VENDE equipo de esquí. (Esquís, fijaciones, palos y botas). T:554370•554735

Se VENDE tienda de campaña con armadura y avance. 5 plazas. Barata. T:554621 (De 4 a 5:30 y de 8 a 10 noche)

Se VENDE lancha Rio 400 Olé. Motor Evinrude 40CV. Seminueva. T:554284

Se VENDE pantalón esquí "Mitto" talla mediana. T:552388

Se VENDEN protecciones "Dainesse" para motocross y mountain bike. T:553553

Se VENDE caña de pescar telescópica con accesorios. Precio a convenir. T:546015 (tarde-noche)

Se VENDE escopeta seminueva. Barata. T:553030

Se VENDE Winchester 22. A estrenar. Con funda. P:45.000 Ptas. T:553253

Se VENDEN esquís Atomic 3D 1,90. Fijaciones Tirolia y bota Nordica. Tel. 552181

Se VENDE tabla de snowboard Hoorbooger 1,55. Tel.552181

Se VENDE traje de cross seminuevo. T:537061

Se VENDEN esquís Atomic con fijaciones Salomon y bastones. Poco uso. Buen precio. T:546625•550686 (Manolo)

Se VENDE monopatín y 2 pares de patines de bota. Marca Sancheski. T:552388

Se VENDE traje de ciclista de niño mediano completo. Verano e invierno. Peña Luquin. P:14.000 Ptas. T:553201

3.2. DEMANDA

COMPRARIA tienda de campaña de 4 plazas. T: 553236

COMPRARIA equipo de esquiar para

niño de 4 ó 5 años (tablas, botas y bastones). T:546016

4. CASA Y HOGAR

4.1. ELECTRODOMESTICOS

Se VENDE lavadora, secadora y batidora industriales. T:552720

Se VENDE vaporetto seminuevo. P:50.000 Ptas. T:554349 (tardes)

Se VENDE frigorífico seminuevo. P:25.000 Ptas. T:551105

Se VENDE vaporetta seminueva. Mod. Lady Vap 2000 Electronic. P:95.000 Ptas. Razón: P. San Miguel, 1-2ºE

Se VENDE aire acondicionado. Mod. Pingüino 2000. T:554284

Se VENDE arcón congelador 2,5 m. y mural frigorífico. Marca Linde. T:530506

Se VENDE estufa de keroseno seminueva. T:552083

Se VENDE termo eléctrico de 75 l. y varios radiadores de 1.500 w. y 700 w. T:552962

Se VENDE cocina de gas butano. T:553253

Se VENDEN radiadores eléctricos nuevos, un acumulador y estufa de keroseno (Hawerland) T:546016

Se VENDE calentador T:555118

Se VENDE secadora de ropa de aire caliente. Marca Balay. Buen precio. Nueva. T:546412 (De 6 a 9 tarde)

Se VENDE horno eléctrico pequeño Teka. T:546412 (De 6 a 9 tarde)

Se VENDE teléfono inalámbrico Panasonic. Seminuevo. Otro tel. de colgar Philips. T:546412

Se VENDE cámara desmontable, vitrina frigorífica con congelador, expositor, balanza, cortadora fiambre. Sierra de cinta, picadora envasadora. Recién estrenado. T:274165

Se VENDE licuadora nueva Braun P:2.500 Ptas. T:553267

Se VENDE cocina económica de leña. Seminueva. Con calderín. 5 meses de uso. P:50.000 Ptas. T:539240

Se VENDE sistema de calefacción de acumuladores completo y termo eléctrico de 150 l. A estrenar. T:275277

Se VENDE termo eléctrico 150 l. Muy

buen precio. Seminuevo. T:540074

Se VENDE secadora de ropa Agni. T:554445

4.1. DEMANDA

Se NECESITA una cocina de butano para Cáritas. C/ Mayor, 20 T: 550426•550297

Se NECESITA para CARITAS sofá cama, mesa y armario de cocina, y cama pequeña para niño.

Se NECESITA calentador y cocina de butano; lavadora y frigorífico para Cáritas de Estella. T:551200•550297

URGE comprar cocina, frigorífico en buen estado. T:546533

4.2. MOBILIARIO-DECORACION

Se VENDEN dos camas (canguro) con muelles de madera y 2 colchones de 90 cm. Seminuevo. T:552083

Se VENDE cámara frigorífica expositor de acero inoxidable. T:523259

Se VENDEN 2 fregaderas de acero inoxidable. Baratas. T:550614

Se VENDE cabezal, 2 sienes de 90 cm. y un armario. T:552327

Se VENDEN dos fregaderas de acero inoxidable de 2 pozos, uno con mueble y otro sin. Precio a convenir. T:555118

Se VENDE cámara desmontable, vitrina frigorífica con congelador, expositor frigorífico vertical, balanza electrónica, cortadora de fiambres, de carne, sierra de cinta, picadora, embutidora y amasadora. T:551638•274165

Se VENDE sofá convertible en dos camas y mesa de complemento. Nuevo, sin estrenar. Precio a convenir. T:553243 (mediodía o noche)

Se VENDEN 2 radiadores nuevos, 2 flecos cada uno. Marca Agni. P:2.000 Ptas./u. T:553267

Se VENDE habitación de 2 camas de 90 cm. con comodín, mesilla y armario de 3 puertas. T:551045

4.2. DEMANDA

Si tiene muebles para tirar, no los tire. Llámenos. T:546745 (Angel de 9 a 10 noche)

4.3. ROPA

Se VENDE cazadora de cuero de crema-



Calderas de Gas **JUNKERS**
Tecnología alemana
con 2 años de garantía

En ESTELLA ya puede disponer de **GAS NATURAL**

En Suministros Urbasa le facilitaremos toda la información que necesite para solucionar sus dudas sobre el GAS NATURAL



SUMINISTROS URBASA, S.L.

FONTANERIA - CALEFACCION

- Proyectos técnicos y legalización
- Venta de materiales
- Instalaciones de calefacción
- Instalaciones de fontanería

Si usted lo necesita, le financiamos la instalación

C/ Fray Diego, 37 • Tel. 54 67 75 • ESTELLA (Navarra)

Pídanos presupuesto sin compromiso

ENTRE PARTICULARES

liras. T:552532 (noches)
Se VENDE cazadora de cuero en muy buen estado. T:554370•554735
Se VENDE vestido de comunión de niña. Barato. T:554134
Se VENDE abrigo de marmota en buenas condiciones. Seminuevo. Barato. T:553694
Se VENDE vestido de novia. Talla 40-42. Buen precio. T:555088 (A partir 8 tarde)
Se VENDE vestido de comunión y complementos. P:12.000 Ptas. T:553201
Se VENDE vestido de novia. Barato. T:539427
4.4. VARIOS
Se VENDE coche de capota de gemelos. T:550239
Se VENDE coche de niño con silleta de la marca "Arrue". Perfecto estado. Se regalará parque. T:546711
4.4. DEMANDA
COMPRARIA autobaby en buen estado y barato. T: 546225
COMPRARIA silleta de niño para coche. T:551582 (Nieves)
5. TIEMPO LIBRE
5.1. ELECTRICIDAD-ELECTRONICA
Se VENDE equipo de videocámara con accesorios. Seminuevo. Muy barato. T:552030
Se VENDEN dos acumuladores (grande y pequeño). Nuevos. T:553694
COMPRARIA videos del programa Bricomanía de TVE2. T:540488
Se VENDE radiocassette Sanyo con dos platinas. P:5.000 Ptas. T:551282
Se VENDE emisora CB. Pres. superstar 3900. Antena tejado sirio 6,50 m. Fuente de alimentación 5-7A. Regalo medidor estacionarias y mástil antena. P:35.000 Ptas. Razón: Manu (Bar Estación)
5.2. FOTOGRAFIA
Se VENDE cámara Yashica Electro 35. Flash Hanime XP22-44, trípode y ampliadora se regala. Bolsa. Todo 40.000 Ptas. T:523390
Se VENDE Canon EOS-1000FN y Yashica FX3 Super 2000. Abundantes extras. T:552180
5.3. INFORMATICA
Se VENDE videojuego Super Nintendo a mitad de precio. T:555096 (día)•546051
Se VENDE Nintendo con dos mandos y 5 juegos. P:15.000 Ptas. T:554704
Se VENDE consola Nintendo y tres videojuegos. Barato. T:551735
Se VENDE videoconsola NES con dos mandos y pistola. Juego incluido doble. T:552685 (tardes)
Se VENDEN 4 juegos de videoconsola NES T:552685 (tardes)
5.4. MUSICA
Se VENDE Estudio 100 Amstrad 4 pistas P:25.000 T:523390

Se VENDE teclado MSX 64k Toshiba. Muy barato. T:551876
Se VENDE bombo de fiestas. T:550865
Se VENDE acordeón Bugari de teclas. Con 96 bajos. T:554096
Se VENDE violín muy bueno 4/4. Con arco y estuche. P:90.000 Ptas. T:550208
Si quieres APRENDER Trikitixa o Panderon vente a Lezaun o llama al T:542043
REGALO discos de Bob Dylan a cambio de libros de texto de inglés de nivel alto. T:527340
Se VENDE Saxo Júpiter T:150974
5.5. LIBROS-REVISTAS
5.5. DEMANDA
Se COMPRAN cómics de TBO. T:552604 (noches)
5.6. JUEGOS
Se VENDEN juguetes, puzzles y comics en buen estado. Muy baratos. T:546829
Se VENDE futbolín grande con jugadores de metal. T:537096
6. TRABAJO
6.1. SERVICIO DOMESTICO
Se OFRECE chica para trabajos en casa, tienda o limpieza. T:527240
Se OFRECE chica para cuidar niños o bien limpieza casa por las mañanas. T:551775
Se ofrece chica para cuidar niños o trabajos de casa. Con experiencia. T:540046
Se ofrece chica para trabajos de limpieza o asistenta 24h. (en domicilio). Preguntar en Fonda San Andrés por María Dolores.
Se ofrece chica para trabajar. T:552265
Se OFRECE chica con experiencia para cuidado de personas mayores, tanto por horas como fija. También cuidaría de la casa. T:552065 (mediodia o noches) (Mercedes López)
Se OFRECE chica para cuidar niños los fines de semana por las noches en Estella. T:546938 (De 2 a 9 de la tarde)
Se OFRECE chica para limpieza de casa T:554179
6.1. DEMANDA
Se NECESITA señora las 24 h. para asistenta en domicilio. T:554868 (martes a viernes a partir 3 tarde)
6.2. TRABAJOS DIVERSOS
Se OFRECE auxiliar de clínica y geriatría para trabajar. T:523378
Se OFRECE chica diplomada en enfermería para cuidar ancianos y enfermos. T:551470
Se OFRECE chica para dar clases de francés y trabajos de oficina por las mañanas. T:553171
Se OFRECE enfermera para cuidar pacientes hospitalizados. T:550202
Se OFRECE auxiliar de clínica para cuidar enfermos, ancianos y niños. Mañanas o noches. T:550983

Se OFRECE chica para limpieza. T:537345
Se OFRECE chico de 18 años para trabajar. T:546071
Se OFRECE señora para cuidar enfermos hospitalizados o en domicilio. T:554698
Se OFRECE chica con experiencia para cuidar niños por las tardes. T:546433
Se OFRECE señora para trabajar en hostelería. T:554698
Se OFRECE chico de 19 años para cualquier tipo de trabajo. Experiencia en hostelería. T:554587
Se OFRECE chico de 17 años disponible para trabajar en cualquier cosa. Con experiencia en barra 6 meses. T:527332
Se OFRECE chica para trabajar de dependienta o ayudante de cocinera. T:527332
Se OFRECE chica para trabajar, cuidar niños o limpieza T:523153 (De 4 a 5)
8. ANIMALES
Se OFRECE gato persa blanco con pedigree para cruzar. T:546782
Se VENDE cotorra. T:546521
Se VENDEN parejas de palomas a 2.000 Ptas./pareja T:554730
Se VENDEN varias razas de gallinas, pavos reales, cabras enanas y pony. T:521116
Se VENDE pavo real. T:537374
Se VENDEN canarias y diamantes mandarines T:551296
Se VENDE potra de montar. 20 meses. T:551233•554311
Se VENDE perro para la liebre cazando. 3 años. T:537422
Se VENDEN cachorros de pastor belga a escoger. Muy baratos. T:521089
8.1. VARIOS
Se VENDE jaula de perdiz. T:551894
Se VENDEN tolbas de hormigón y chapa para lechones. T: 545111
9.0. GENERAL VARIOS
Se VENDE arca tallada 0,50 m. T:553750
Se VENDE motosierra 2 años de uso. 50 cm. de aspa. Marca Omelet. T:552594
Se VENDEN caballetes de pintor artista. T:552131
Se VENDE acaballador de espárragos. T:554149
ZAHORI busca agua. 100% de efectividad. T:554730
Se VENDEN olivos T:537462
Controle su sobrepeso. Pregúnteme cómo. T:131136
Se DAN masajes a señoras. Stress, celulitis, mantenimiento. T:553391 (De 3 a 4)
Se VENDE cortacésped eléctrico. 45 cm. de corte. Buen estado. P:20.000 Ptas. T:541383 (De 1 a 2 y de 9 a 11 de la

noche)
Se VENDE caldera de leña. Buen uso. P:20.000 Ptas. Acumulador de agua de acero inoxidable T:541383 (De 1 a 2 y de 9 a 11 de la noche)
Se VENDE máquina de tabaco Jofemar 7 canales. Barata. T:132508
9.0. DEMANDA
COMPRARIA desbrozadora (2º mano). T:279529
PINTORA necesita retales que os sobren de cualquier color o textura. T:527340
9.1. PERDIDAS
DESAPARECIDA perra ratera blanca y negra en término de Villatuerta. (Atiende al nombre de Polita) T:537667
PERDIDO traje vaquero de niño (cazadora y pantalón). Talla 4. T:546224
9.2. HALLAZGOS
10. RELACIONES
10.1. COMPARTIR PISOS
COMPARTIRIA gastos de piso en Avda. Guipúzcoa, 5-2º D T:552496 (mediodia o noches)•667084
Se NECESITA chica para compartir piso en Pamplona. Hab. ind. Cal. central. Zona Iturruma. Tel. 170431 (Marta. Tardes)
Se NECESITA chica para compartir piso en Mendelaldea. T:550317
Se NECESITA chico o chica estudiante para compartir piso en La Milagrosa (Pamplona). Habitación individual. T:552697
Se NECESITA chica para compartir piso. T:539322
Se NECESITA habitación en piso compartido en Estella. T:553304
Se NECESITA habitación en piso compartido. T:551016
10.2. VIAJES
COMPARTIRIA gastos con persona que fuera de Estella a Burlada de lúnes a viernes a las 7 de la mañana. T:554409. (De 20:30 a 21:30)
COMPARTIRIA gastos de viaje para ir a Logroño de lunes a viernes (de 7:00 a 15:00 horas) de viernes (de 7:00 a 23:00 horas)
Interesados en compartir viaje con horario de trabajo en Pamplona de 7 a 3, de lunes a viernes, llamar al T:555039
COMPARTIRIA gastos de viaje para ir a Pamplona a las 7 de la mañana. T:551266
INTERESADOS en compartir gastos de viaje a Pamplona. Salida de Estella a las 7:15 y a las 2 salida de Pamplona. T:551045
10.3. AMISTADES-MENSAJES-COMUNICADOS

Opel n°1 en ventas

Auto Dilsa

Merkatondoa, s/n • ☎ 55 40 12 • 55 40 51 • ESTELLA

su concesionario

OPEL

*Nuevo OPEL CORSA

desde **1.132.000** (*) Ptas.

OPEL Vectra

HASTA **600.000** Ptas. **DESCUENTO**

OPEL Astra

desde **1.442.000** Ptas.

☎ Oferta incluido Promoción y Renove



OPEL Astra GSI

Bar • Restaurante
SOLANA

Asador
KARMELO y MARIAN



Muniáin de la Solana
NAVARRA

Menú diario:

1.500 Ptas.

Menú degustación:

6.000 Ptas./ PAREJA



A 5 minutos
de Estella

