

CALLE MAYOR

521



BÚSQUEDA DE EMPLEO EN TIERRA ESTELLA

AYUNTAMIENTO

Aprobado un protocolo
contra los desahucios

ASOCIACIONES

El CETE celebra
sus 25 años

DEPORTES

Entrevista al atleta
Gabriel Garín



www.revistacallemayor.es



NUEVO PEUGEOT 308

VEN Y DESCÚBRELO

PEUGEOT FINANCIACIÓN

Síguenos en [Facebook.com/PeugeotMarco](https://www.facebook.com/PeugeotMarco) [@PeugeotMarco](https://twitter.com/PeugeotMarco)

AUTOMÓVILES MARCO • Avda. Carlos VII, 29 • T. 948 551 897 • ESTELLA • www.marco.es

OFERTA

199,00€

PVP antes: 249,00 €



HUSQVARNA 236
38,2 cc - 4,7 kg

DESCUENTO ESPECIAL
50€

DESCUENTO ESPECIAL
50€

OFERTA

399,00€

PVP antes: 449,00 €



HUSQVARNA 440e
40,9 cc - 4,2 kg

DESCUENTO ESPECIAL
20€

SOPLADOR 125B
28 cc - 4,3 kg



OFERTA

239,00€

PVP antes: 259,00 €

**OPERACIÓN
CAMBIO**

¡Hasta
200€
por tu vieja motosierra!

T425
25,4 cc - 3,0 kg

AHORA

379,00€

PVP antes: 519,00 €



No importa marca.

No importa estado.

372 XPT
70,7 cc - 6,4 kg



AHORA

799,00€

PVP antes: 995,00 €

BENZA®



**ASTILLADORA
BLS 5T**

329,75 €

Motor Electrico (1,5 Kw / 2,1 CV) - Potencia 5 toneladas

Oferta válida hasta el 31/01/14. PRECIOS CON I.V.A.

**GUANTES
FUNCIONAL**
con protección anticorte.

27,00 €



**CASCO
FUNCIONAL**
Equipado con visor Ultra Visión

78,70 €



130,00 €

PANTALÓN CLASSIC
con protección anticorte.



Recursos para el empleo

La búsqueda de empleo y los recursos gratuitos que ofrecen diferentes entidades en Tierra Estella centran el reportaje de apertura y la portada de este número. Con la mano tendida, ponen a disposición de los demandantes de empleo sus herramientas para triunfar en el primer paso de un proceso de selección y el más difícil en los tiempos que corren: conseguir una entrevista. Los responsables de Laseme-Empleo, de los servicios laborales de los sindicatos, las oficinas municipales y la asociación de desarrollo rural Teder, en materia de emprendimiento, explican cómo ven la situación y qué cambios se han producido en el mercado laboral, y ofrecen algunos consejos encaminados al éxito.

Este número es también reflejo de las actividades que dinamizan la vida en la ciudad estos días. Octubre es mes para la fotografía, gracias al programa elaborado por Aftelae; se ha celebrado la Semana de la Juventud y no faltan actividades relacionadas con el teatro y otras disciplinas artísticas.

En la sección Deportes, el atleta estellés Gabriel Garín, ganador de la última edición de la Roncesvalles-Zubiri, brinda a CM una entrevista en la que repasa su triunfo y varios temas relacionados con el deporte.

CM regresa en quince días.

☐ CALLE MAYOR



04



10



11



14



16



28



24



30

CALLE MAYOR

Publicación quincenal de información general de Tierra Estella.

Dirección

C/ García El Restaurador, 10-2º D
31200 ESTELLA NAVARRA

Teléfono

948 55 44 22

E-mail:

cm@callemayor.es

Web:

www.revistacallemayor.es
www.callemayor.es

Director Andrés Alonso Benito

Redacción Mª Puy Rodríguez Gómez / Raquel Mauleón Paternáin

Fotografías Raúl Vergarachea Garrués

Diseño y maquetación Félix Iruzubieta Magaña

Diseño de publicidad Javier Flamarique / Alfredo de los Ojos

Departamento de internet Eneko Erce / Maribi Benito / Iñaki Cantalapiedra

Publicidad Jorge Andueza Díaz

Impresión Gráficas Lizarra S.L.

Depósito Legal NA. 1071.- 1992

521

CALLE MAYOR ES UNA REVISTA ABIERTA A TODAS LAS OPINIONES, PERO NO NECESARIAMENTE SE IDENTIFICA CON TODAS LAS DE SUS COLABORADORES Y ENTREVISTADOS



10

PROTOCOLO
CONTRA LOS
DESAHUICIOS



14

MIRADOR
DE
MONTEJURRA



15

COLABORACIÓN
DE LA CAIXA
EN ARRÓNIZ



Los servicios de bolsa de empleo y asesoramiento se ofrecen gratuitamente en diversas entidades de Estella.

Recursos en Tierra Estella para la búsqueda de empleo

LA ASOCIACIÓN DE EMPRESAS, LOS AYUNTAMIENTOS DE ESTELLA Y DE LOS ARCOS, LOS SINDICATOS Y LA AGENCIA DE DESARROLLO TEDER PONEN A DISPOSICIÓN DEL CANDIDATO SUS SERVICIOS DE ASESORAMIENTO Y BOLSA DE EMPLEO GRATUITOS

El número de personas desempleadas registradas en las agencias del Servicio Navarro de Empleo (SNE) se situó en 50.407 personas al finalizar el mes de septiembre, lo que supone un descenso del 0,63% (318 personas) respecto al mes de agosto. Son siete los meses consecutivos a la baja, sin embargo los datos de la oficina de Estella no están en positivo. El paro registrado no se ha reducido en el noveno mes del año, como ha ocurrido en otras zonas, sino que se ha incrementado en un 2,53% y representa la segunda subida más importante en el contexto de Navarra, sólo superada por Aoiz.





La técnica de empleo de CC.OO. Forem Estella, Juana Galdeano en la oficina donde atiende a los usuarios.

La situación actual, con una tasa de desempleo del 16,7% en Navarra, lleva a los desempleados a optimizar todos los recursos de búsqueda que les ayuden a reincorporarse al mercado laboral. En Estella y la Merindad varias son las entidades que de manera gratuita colaboran en este objetivo; es el caso de la Asociación de Empresas de la Merindad de Estella (Laseme), las oficinas de empleo del Ayuntamiento de Estella (antiguo Infolán) y de Los Arcos, las bolsas de empleo de los sindicatos y el servicio de emprendimiento de Teder, todos ellos colaboradores del SNE. Estos recursos, gratuitos para desempleados y para trabajadores que buscan un cambio, contribuyen a esbozar un diagnóstico de situación de la oferta y la demanda de empleo en la zona.

Explican los responsables de las oficinas, a través de sus servicios de bolsa de empleo, que el mercado laboral en Estella y su comarca ha cambiado drásticamente, sobre todo de dos años a esta parte. El

número de ofertas de trabajo ha descendido mientras que los usuarios demandantes que acuden a los recursos en busca de asesoramiento y oportunidades también tienen un perfil diferente. Entre las cinco oficinas dedicadas a la formación y el empleo, en los nueve meses transcurridos de 2013 han recibido ofertas para 185 puestos de trabajo, probablemente algunas de las cuales estén repetidas en diferentes oficinas.

Hombres y con mayor edad

Apunta la responsable de CC.OO. Forem Estella, Juana Galdeano Echavarrí, que las ofertas que llegan son escasas. "Hace tres años, no hace falta remontarnos al 2008, había mucho más movimiento. En cuanto al perfil de los demandantes, ahora vienen más varones que antes, gente derivada de la construcción, con mayor edad y sin cualificación. Por lo general, personas que se han visto en la calle tras el cierre de su empresa. Hace unos años, el principal demandante era el

"HACE UNOS AÑOS, EL PRINCIPAL DEMANDANTE ERA EL DE PRIMER EMPLEO O PERSONAS DE FUERA. AHORA RECIBIMOS MÁS VARONES, GENTE DERIVADA DE LA CONSTRUCCIÓN, CON MAYOR EDAD Y SIN CUALIFICACIÓN"

EN NOVIEMBRE

COME POR 6€

1 PLATO DEL MENÚ A ELEGIR, POSTRE, AGUA Y PAN

LUNES A VIERNES
de 13:00 a 15:30 h.
Excepto festivos

■ **ESTACIÓN DE SERVICIO**
T. 948 555 287

■ **HOSTAL-RESTAURANTE**
T. 948 555 370
MERCATONDOA, 32
ESTELLA

area 99

Repsol AutoGas

El carburante alternativo para tu vehículo

- ✓ Ahorra hasta un 50% de combustible.
- ✓ Respeto al medio ambiente.
- ✓ Gran autonomía.

Precio litro: 0,781 € (17/10/13)

AHORA, EN AREA 99 REPSOL AUTOGAS

972401000 4964 4700 13

DATOS

LASEME-EMPLEO

Durante los primeros seis meses de funcionamiento, desde mayo hasta septiembre, Laseme ha realizado 18 colocaciones y tiene 17 puestos en curso. Son puestos procedentes de empresas asociadas, principalmente vinculados con el área comercial y administrativa. La bolsa de empleo en la web (www.laseme.net) ha recibido 4.864 visitas. Contacto. C/ Del Puy, 11, bajo. T. 948-554241. Estella.

FOREM-CC.OO

Durante 2013, el servicio ha atendido a 202 personas y se han gestionado 24 ofertas de empleo. Contacto. C/ María de Maeztu 19-21, Estella. T. 948-554251. estella@foremnavarra.org.

EMPLEO UGT

Desde enero hasta septiembre, la oficina de empleo ha gestionado 36 ofertas de empleo con 51 puestos ofertados y se han insertado 33 personas. Contacto. C/ Dr. Huarte de San Juan, s/n. Estella. T. 948.550640.

SERVICIO MUNICIPAL DE LOS ARCOS

Durante 2013 ha realizado 138 nuevas atenciones, se han registrado 63 ofertas con 76 puestos de trabajo y se cubren el 70% de los puestos. C/ Fueros, 1 bajo. Los Arcos. Cita previa: 012. E-mail: empleo@losarcos.es
Página web: www.losarcos.es

SERVICIO MUNICIPAL DE EMPLEO DE ESTELLA

Ubicado en el ayuntamiento. Horario de atención. Viernes de 12 a 14 horas. Contacto. T. 948-548243. E-mail: empleo@estella-lizarra.com

AGENCIA DE DESARROLLO TEDER

Emprendimiento. En este 2013, Teder ha realizado 202 consultas, ha ayudado a crear 52 nuevas empresas con 60 puestos de trabajo. Contacto. C/ Bell-Viste, 2. Estella. T. 948-546503.

OFICINA DEL SNE DE ESTELLA

Rehusó a colaborar en este reportaje.



Carmen Martínez, del servicio de integración laboral de UGT-Estella.

de primer empleo al terminar los estudios o personas llegadas de fuera”, explica. En la bolsa de empleo de Forem son los puestos relacionados con la labor comercial, la docencia para formación puntual en empresas, la asistencia domiciliaria y el sector servicios los más demandados.

Coincide al respecto la responsable del servicio de integración laboral de UGT-Estella, Carmen Martínez López. “La mayoría es desempleado nacional, ha crecido el número de hombres y en gran medida con cualificación baja, sin estudios o formación, procedentes de fábricas y del mundo de la construcción”.

UGT pone a disposición del demandante de empleo los servicios de información, orientación, formación e inserción laboral, además de trabajar la intermediación con las empresas, vital para conocer las necesidades del mercado y recabar ofertas de trabajo. “Lo primero con el demandante es darle una cita para poder hacerle una entrevista personal y poder incluirlo en la base de datos. Nuestra función es apoyarle en la búsqueda de todas las maneras posibles, ayudándole en la preparación de un currículum, de una carta de presentación, siempre con un asesoramiento individualizado acorde a sus necesidades”.

Ante una oferta de trabajo, desde el servicio se hace una preselección de varias personas, se les comunica que han sido seleccionados, y se derivan sus CV a la

“EL PRIMER PASO ES
CONCERTAR UNA CITA
PARA HACER UNA
ENTREVISTA E INCLUIR AL
CANDIDATO EN LA BASE
DE DATOS DE LA BOLSA DE
EMPLEO. NUESTRA
FUNCIÓN ES APOYARLE
EN LA BÚSQUEDA”

empresa demandante que será la que valore las candidaturas y realice el proceso de selección.

Insiste Carmen Martínez, de UGT, en la importancia de intensificar la búsqueda de empleo con diferentes herramientas, incluidas las redes sociales, y ser capaz de reflejar en el CV las cualidades del candidato. “Es muy importante hoy en día tener capacidad de trabajo en equipo, de resolución de conflictos, de control del estrés y la inteligencia emocional. En nuestra oferta de formación intentamos abordar estos temas tan valorados”.

La labor de apoyo está presente en cada visita. “El año pasado fue especialmente duro, te encontrabas situaciones que se te escapaban. Y en esos casos sólo puedes escu-



char, sensibilizarte con la persona que se sienta enfrente y animarle a adoptar una actitud positiva”.

Apoyo y acompañamiento

Labor de psicólogo, de hombro, de compañía, es la que en muchas ocasiones desempeñan las personas relacionadas con la búsqueda de empleo. Con estas palabras describe su labor en muchos casos la **responsable del servicio de empleo del Ayuntamiento de Estella, M^a José Yoldi**. “La gente viene muy triste, desanimada, así que nuestra labor es la de estimularles, orientarles y enseñarles a dar la vuelta a su actitud y a las virtudes que tienen para que no pierdan la esperanza. Las cosas han cambiado mucho”.

Cuenta la técnica municipal que las ofertas de operarios, empleo doméstico, comercio y atención al público que antes se recibían apenas llegan ahora. “Hace unos años nos llamaban de las empresas en busca de profesionales y nosotros nos poníamos en contacto con el politécnico. No había paro. Ahora para cubrir un puesto básico se pide gente muchísimo más formada”, apunta. La atención en el servicio, que ofrece bolsa de trabajo, se realiza a la carta, adaptándose a las necesidades de cada candidato.

Más optimista en tiempos difíciles se muestra la homóloga de M^a José Yoldi



La empleada municipal M^a Jose Yoldi atiende en la planta baja del ayuntamiento de Estella los viernes de 12 a 14 horas.

Nadya

Cafetería / Panadería Pastelería

ZUMO DE NARANJA NATURAL Y CAFÉ O INFUSIÓN CON TOSTADA A ELEGIR

3,40 €

Plaza Santiago, 52 bajo - ESTELLA
T. 948 550 141

PREPÁRATE PARA HALLOWEEN

HASTA EL 3 DE NOVIEMBRE, LOS FANTASMAS Y LOS ESPÍRITUS VISITARÁN LOS FINES DE SEMANA SENDAVIVA.

¿TE ATREVES?

reservas@sendaviva.com
T 948 088 100, Arguedas (Navarra)
www.sendaviva.com



De izda. a dcha., los trabajadores del programa de emprendedores de Teder, José Luis Echeverría, Carmen Ruiz de Larramendi y Maite Ruiz de Larramendi.

+ MÁS

La vía del emprendimiento

La Asociación de Desarrollo Rural Teder canaliza prácticamente en solitario la labor de asesoramiento en la creación de nuevas empresas en Tierra Estella. Sus tres oficinas de Estella, Viana y Zudaire ofrecen un servicio integral de acompañamiento desde el punto inicial de la idea hasta el final con tramitaciones necesarias en cada momento. En concreto, Teder colabora en el análisis de la idea de negocio, en el plan de empresa, ofrece apoyo en tramitaciones administrativas y subvenciones, en el proceso de puesta en marcha de la empresa, en la búsqueda de financiación y asesora a empresas ya constituidas sobre cuestiones como responsabilidad social empresarial y ahorro y eficiencia energética.

“A veces la creación de tu propia empresa es la única manera de salir adelante. Por eso, en los últimos tiempos hemos visto un incremento de profesionales que después de trabajar por cuenta ajena optan por hacerse autónomos”, explica Carmen Ruiz de Larramendi Ollo. Las cosas han cambiado en materia de emprendimiento. “Antiguamente recibíamos ideas y proyectos de mucha inversión. Ahora la gente se lanza con ideas que no requieren mucho dinero, porque está claro que la inversión es el principal problema”, añade la técnica de Teder.

El Ayuntamiento de Los Arcos y el de Estella trabajan también la vía del emprendimiento; en Estella, en concreto, a través del Centro Tecnológico, que ofrece su vivero de empresas. Un convenio con el CEIN permite ofrecer asesoramiento al emprendedor.

en **Los Arcos, Leticia Escarza Santos.**

El paro en la localidad ha descendido desde abril hasta septiembre. Mientras que la tasa de desempleo en Navarra en septiembre ha sido del 16,7%, en Los Arcos se ha situado en el 11,74% ese mismo mes.

Durante los primeros nueve meses del año, la oficina arqueña ha realizado 138 atenciones nuevas y ha recibido 76 puestos de trabajo, de los cuales, explica la técnica de empleo, el 70% se cubren a través del servicio municipal. “Son puestos del sector de hostelería, personal empleado en el hogar y otros más ligados al sector industrial demandados por empresas ubicadas en el polígono”. Escarza destaca la contratación de 20 personas de la empresa de amortiguadores Kams en agosto, así como la incidencia del Circuito de Navarra, que durante el fin de semana genera puestos de mantenimiento, limpieza y seguridad.

Laseme-Empleo

El pasado mes de mayo Laseme era acreditada como Agencia de Colocación. Desde entonces un nuevo recurso laboral, que se nutre de las ofertas y necesidades de sus empresas asociadas, se suma al que ofrecen en la merindad desde hace años el resto de entidades. El servicio trabaja en una triple vía: bolsa de trabajo para demandantes de empleo, orientación laboral y servicios de intermediación para las empresas.

Al frente del servicio, la **técnica de Laseme-Empleo, Leticia Corera Rada**, explica que la valoración de estos meses ha superado las expectativas: durante este tiempo se han cerrado 18 colocaciones y 17 puestos están aún en curso. “Nuestra visión es muy positiva, hemos duplicado las previsiones iniciales y estamos muy

LOS ARCOS PRESENTÓ EN SEPTIEMBRE UNA TASA DE DESEMPLEO INFERIOR AL ÍNDICE DE NAVARRA

EN AGOSTO LA EMPRESA DE AMORTIGUADORES KAMS LANZABA UNA OFERTA DE 20 CONTRATACIONES

contentos con la satisfacción tanto de las empresas como de los usuarios de la bolsa”.

El trabajo que realiza la agencia de colocación tiene, fundamentalmente, dos vertientes. Por un lado, la vinculada con los demandantes de empleo a los que se les ayuda a trazar un itinerario de búsqueda de empleo a través de una entrevista y se les ofrece orientación laboral y, por el otro, los servicios de intermediación a empresas, que fue la razón por la que Laseme dio un paso adelante con este servicio. “En un estudio sobre las demandas de las empresas asociadas se vio la necesidad de contar con servicio de procesos de selección y así se gestó Laseme-Empleo. La empresa marca una necesidad y nosotros nos reunimos con ellos para determinar el perfil. A veces no saben exactamente qué buscan. Nosotros



CLAVES



La Agencia de Colocación Laseme-Empleo comenzó a funcionar el pasado mes de mayo. Su web ha recibido 4.864 visitas en seis meses.

les ayudamos a definirlo y lanzamos la oferta”, explica.

¿De qué manera? A través de un apartado específico en la web y con ayuda de las redes sociales. Laseme Empleo tiene abiertos perfiles en LinkedIn, Twitter y Facebook. “En definitiva, lo que hacemos con las empresas es profesionalizarles el proceso de búsqueda, de manera gratuita. Hacemos una labor importante intentando sacar ofertas a la luz. Muchas ofertas de empleo no son públicas, se mueven por contactos, y nosotros intentamos captarlas. Muchas veces las empresas contratan para un pue-

to a un primo, a un amigo, si definir el perfil y, probablemente, no sea la persona adecuada por su formación o porque no cuadra en la organización”, añade Leticia Corera.

En su opinión la oferta en papel ha muerto, y hay que buscar la oportunidad por otros canales, relacionados con las nuevas tecnologías. “Hay que mover el CV, de diferentes maneras, aunque para muchas personas es muy difícil por falta de familiarización con el medio y por falta de herramientas”. Un reto para muchos que se suma a una situación actual que todos sueñan por superar. •

CUATRO CLAVES PARA AFRONTAR UNA ENTREVISTA

Leticia Corera, de Laseme-Empleo, aporta algunas cuestiones importantes para tener en cuenta en una entrevista de trabajo.

1) PREPARARSE BIEN. Nunca ir a la entrevista sin haber preparado y reflexionado sobre el C.V., sin haber estudiado la oferta ni haberse informado sobre la empresa.

2) VISIÓN BIDIRECCIONAL. Durante la entrevista, tener en cuenta lo que el candidato puede aportar a la empresa y analizar qué le puede reportar la empresa y el puesto al candidato.

3) CARTAS DE RECOMENDACIÓN Y REFERENCIAS. Conviene presentarlas en la entrevista para aportar veracidad a lo que dice el currículum. Habitualmente las empresas no llaman para preguntar sobre el candidato pero son un valor añadido para la candidatura.

4) APRENDER DE LA ENTREVISTA. Recibir una negativa nunca es agradable, pero hay que intentar utilizar la oportunidad para mejorar. No tener miedo de preguntarle a la empresa la razón por la que no ha sido seleccionado para la entrevista o rechazado después de la misma. Especificar que se tiene interés en utilizar sus consejos para próximas candidaturas.



ALQUILER Y RENTING
COCHES Y 9 PLAZAS • FURGONETAS
CAMPERS • AUTOCARAVANAS
HORAS • DÍAS • MESES



COCHE



FURGÓN

RENTING FLEXIBLE BARATO
para tiempos de crisis

C/ Merkatondoa 1, bajo - ESTELLA (Navarra)
Tel. 948 556 631 - Fax 948 556 615
info@alquinauto.com / www.alquinauto.com



100 ml.
18,95 €

50 ml.
11,95 €

30 ml.
7,95 €

EQUIVALENZA
La marca blanca del perfume

C/ Comercio, 6 - T. 948 982 728
Estella/Lizarra - www.equivalenza.com



canisetas y prendas estampadas

desde **1,49** €/un.

- * VIAJES DE ESTUDIOS
- * EQUIPACIONES DE DEPORTE
- * FIESTAS / PEÑAS / COLEGIOS
- * DESPEDIDAS DE SOLTER@
- * ARTÍCULOS PUBLICITARIOS
- * UNIFORMES LABORALES
- * EVENTOS DEPORTIVOS

Consulta sin compromiso en
plastigraf@plastigraf.es
ó tel.: 948.55.64.14

SERIGRAFIA PLASTIGRAF, S.L.
Polígono Ind. de VILLATUERTA

El Pleno de Estella aprueba un protocolo contra los desahucios

LA MOCIÓN PRESENTADA POR BILDU Y SUSCRITA POR EL PSN, IU, NABAI Y ARALAR SALIÓ ADELANTE CON EL APOYO DE TODOS LOS PARTIDOS EXCEPTO UPN Y PP



Imagen de recurso de la oposición a un desahucio fuera de la Comunidad foral.

El Pleno del Ayuntamiento aprobó en su sesión de octubre un protocolo de actuación contra los desahucios. El documento, presentado mediante moción por el grupo municipal Bildu, establece la colaboración del Ayuntamiento con los agentes que luchan contra los desahucios, la creación de una comisión especial para estudiar los casos que se reciban y la implicación directa con los afectados en cuestiones como la negociación con las entidades bancarias o la personación en la vivienda afectada.

El documento, que consta de ocho puntos, estaba también suscrito por el PSN, IU, Nabai y Aralar, de quienes recibió apoyo. Los grupos UPN y PP votaron en contra. La concejal de Bienestar Social, la regionalista Mayte Alonso, recordó que en el pleno de diciembre ya se aprobó una moción para elaborar un protocolo, y que el Ayuntamiento debe actuar siempre dentro de sus competencias.

“UPN está por la labor de ayudar a las personas que se encuentran bajo el umbral

UNA COMISIÓN ESPECIAL ESTUDIARÁ LOS CASOS QUE SE RECIBAN EN EL CONSISTORIO

de la exclusión social, pero la Constitución dice que debemos respetar y cumplir las sentencias de los tribunales. Si la resolución es firme, solo podemos acatar la ley. Un concejal podrá intervenir a título particular, pero el Ayuntamiento no puede ampararle”, destacó. María Unzué, del PP, se manifestó de acuerdo con Alonso. “Ningún miembro del Ayuntamiento puede desobedecer la autoridad judicial”, añadió. La moción sobre el protocolo llegaba al pleno después de diversas reuniones que comenzaron en abril. •

OCHO PUNTOS

- 1) Colaboración entre las instituciones y los agentes que luchan contra los desahucios (intercambio de información, creación de una comisión especial y discreción con los perjudicados que lo soliciten).
- 2) Recabar información y estar abiertos a los ciudadanos en la situación o en riesgo (el Ayuntamiento, a través de los Servicios Sociales, pondrá a disposición de los perjudicados un teléfono y un e-mail).
- 3) El Ayuntamiento realizará tareas de acompañamiento en la mediación ante entidades bancarias para buscar soluciones que eviten el desahucio y exigirá la suspensión del procedimiento.
- 4) El Ayuntamiento utilizará toda su autoridad y revisará su relación institucional y económica con las entidades financieras dependiendo de su actitud.
- 5) El Ayuntamiento podrá hacer públicas sus gestiones y resultados cuando lo estime.
- 6) El Ayuntamiento no impulsará ni participará en ningún procedimiento de desahucio y se compromete a no obligar al personal municipal a hacerlo.
- 7) Con el fin de ofrecer una solución de urgencia a los ciudadanos sin vivienda, el Ayuntamiento solicitará a las entidades financieras, inmobiliarias y al Gobierno de Navarra la puesta a disposición de las viviendas vacías.
- 8) Cada vez que se inicie un procedimiento de desahucio, el Ayuntamiento se personará en la vivienda haciéndolo público para el conocimiento de los vecinos de la ciudad.



FOTONOTICIA | 3 de octubre de 2013



Informe sobre la capilla del claustro de San Pedro

Esta fotografía dio que hablar en el último Pleno celebrado en el Ayuntamiento de Estella-Lizarrza. Una moción, presentada por Bildu e IU, solicitaba que el consistorio pidiera a la institución Príncipe de Viana un estudio que respaldase o desautorizase el equipamiento que la parroquia ha llevado a cabo en la capilla situada en el extremo noreste del claustro de la iglesia de San Pedro. Como se puede ver en la imagen, en el lugar se han habilitado unas sillas, una mesita central, dos armarios y una lámpara que cuelga del techo, para el descanso de los peregrinos y visitantes. Los partidos de la oposición no vieron correcto este uso en el principal recurso patrimonial de la ciudad y uno de los 25 hitos emblemáticos del Camino de Santiago. UPN y PP votaron en contra de solicitar el informe, aunque la moción quedó aprobada por mayoría.

BREVE I

El Consorcio Turístico podrá utilizar la planta primera de la estación como almacén

El Pleno del Ayuntamiento aprobó por asentimiento la cesión al Consorcio Turístico Tierra Estella de la planta primera de la torre izquierda del edificio de la estación como uso de almacén al servicio del Centro de Acogida de Turistas en Tierra Estella, que se ubicará en la planta baja. La cesión se realizará por un plazo de doce años, siempre y cuando la entidad reciba las subvenciones necesarias para la ejecución del proyecto del Centro de Acogida y garantice la viabilidad económica. En concreto, el Consorcio ha solicitado la ayuda del Eje 4 Leader del Plan de Desarrollo Rural de Navarra 2007-2013. Este acuerdo se suma a uno anterior, tomado en el pleno de septiembre, por el cual se cedió al Consorcio la planta baja del edificio.



11

CRUCERO (11 días) MARES del NORTE Y FIORDOS

SALIDA 08/06/2014

- Autobús de Estella al aeropuerto de Madrid y regreso.
- Avión de línea regular: Madrid - Amsterdam - Madrid.
- Traslado Puerto - MSC OPERA - Puerto.
- Camarotes EXTERIORES.
- Pensión completa con bebidas.
- Excursiones incluidas: ÁMSTERDAM, ALENSUND, GERIANGER Y LONDRES.
- Tasas de embarque.
- Tasas de servicio (Propinas).
- Seguro de viaje.

Precio por persona en doble:

1.420 €**¡Consulte otras ofertas!****¡INFÓRMATE!****viajes okapi**Pza. San Francisco de Asís, 5
T. 948 555 377 - ESTELLAwww.viajesokapi.es

Estella acogerá el II Seminario Internacional de Experiencias de Canales Cortos de Comercialización

Estella se convertirá en lugar de referencia los días 25, 26 y 27 de octubre para las experiencias de canales cortos de comercialización con la celebración del segundo seminario internacional sobre la materia.

La iniciativa la organiza Ecologistas en Acción con la colaboración del área de Juventud del Ayuntamiento de Estella-Lizarra y el sindicato agrario EHNE.

La inscripción es gratuita pero conviene reservar plaza a través del correo electrónico 2seminarioccc.ecologistas@gmail.com.

Viernes 25.

Visita a fincas agroecológicas. 9 h. estación de autobuses de Estella.

Sábado 26.

10-14 h., desarrollo del seminario en la casa de la juventud María Vicuña con mesa redonda por la mañana y grupos de trabajo por la tarde.

Domingo 27.

De 10 a 14.30 horas, ponencias sobre experiencias de comercialización, grupos de trabajo y cierre musical con el grupo 'Txoriburu'. En la casa María Vicuña.

Trabajos de mantenimiento en la señalización de Estella

EL PINTADO DE PASOS DE CEBRA, PLAZAS DE APARCAMIENTO PARA MINUSVÁLIDOS Y LA RENOVACIÓN DE BALDOSAS SON ALGUNAS DE LAS ACTUACIONES QUE SE REALIZAN ESTOS DÍAS EN LAS CALLES DE LA CIUDAD

La señalización horizontal y vertical requiere un mantenimiento continuo en las ciudades. Personal del ayuntamiento de Estella trabaja estos días en el pintado de pasos de cebra, plazas de aparcamiento para minusválidos, renovación de señales deterioradas y cambio de baldosas, entre otras actuaciones. Todas estas mejoras contribuyen a facilitar el tráfico rodado y a mejorar la seguridad y comodidad de los viandantes.

Todos los pasos de cebra del paseo de la Inmaculada están siendo pintados estos días, de la misma manera que se está trabajando en la calle San Andrés, en la avenida de Yerri -a la altura de la intersección con Hilario Olazarán- y en otros puntos de la ciudad, como la intersección de la calle Areta con María Azpilicueta, en las proximidades del polideportivo, y en la subida a Remontival, cerca del colegio público junto a las casas de los maestros. En los trabajos está participando personal contratado desde Policía Municipal. •



Labores de pintura en un paso de cebra de la calle San Andrés.

LAS MEJORAS
FACILITAN EL TRÁFICO
RODADO Y
LA SEGURIDAD DE
LOS VIANDANTES

P A L A C I O D E A Z C O N A

*disputa de
nuestros sabores*

DEGUSTACIÓN
Txistorra, morcilla, relleno, ensalada. Gorrín asado en horno de leña.
Queso con membrillo. Café, vino y patxaran.

Precio: **22 euros** Degustación infantil: 10 euros

BODEGAS Y VIÑEDOS PALACIO DE AZCONA - Tlf. Reservas: 948 542 294 - 620 556 087 - AZCONA / Navarra



FOTONOTICIA | 12 de octubre de 2013



Festividad de la Virgen del Pilar

La Guardia Civil de Estella celebraba el sábado 12 de octubre la festividad de la Virgen del Pilar, patrona del Cuerpo. Los actos comenzaban a las doce del mediodía con una eucaristía en la iglesia parroquial de San Miguel, seguida del saludo a autoridades e invitados y un acto institucional durante el que se impusieron las medallas al mérito con distintivo de cruz blanca a José Miguel Ramos Durán, capitán de la compañía de la Guardia Civil en Estella; José Antonio Durán Bugalance y dos para Francisco Javier Alonso Alén. Además, Ángel García Priego recibió la medalla del centenario de la Virgen del Pilar que otorgó el Arzobispo castrense.

BREVE I

El PSN acerca el Parlamento a Estella con la apertura de 'oficinas de proximidad' quincenales

El PSN pone en marcha una red de puntos de atención a la ciudadanía denominados 'Oficinas Parlamentarias de Proximidad', localizadas en Pamplona, Tudela, Tafalla, Estella, Sangüesa, Bera y Alsasua. Las siete oficinas de proximidad serán atendidas por un parlamentario del grupo socialista de manera quincenal en el caso de Estella. El objetivo es que los ciudadanos puedan solicitar información o plantear cualquier tema de interés. En caso de que no se pueda resolver la consulta al momento, el responsable de la oficina realizará las gestiones necesarias.

Los próximos servicios de la Oficina Parlamentaria se celebrarán los días 21 de octubre, 14 y 18 de noviembre y 16 de diciembre, de 17 a 19 horas, en los locales del PSN de Estella y estará atendida por el parlamentario Román Felones.





Gobierno de Navarra



**ESTELLA-LIZARRARRI
CIUDAD DEL COMERCIO**

TARJETA DESCUENTO
DESKONTU-TXARTELA



ALBERTO GÓMEZ DE SEGURA
CAMISETA JUVENIL



ALPARGATERIA EL MADRILEÑO
JUEGO ZAPATILLAS SEÑORA Y CABALLERO



CARNICERÍA FELIX ARAMENDIA
LOTE PRODUCTOS



ECOGABINETE AUDITIVO
ESTUDIO AUDIOLÓGICO COMPLETO



IMPRENTA JORDANA
MOCHILA ESCOLAR



ROSARIO ARMANANZAS
MANTELERIA ESTAMPADA

ESTE OTOÑO SORTEAMOS
1.000 EUROS EN COMPRAS



este mes regalamos...



Ayegui ultima el 'Mirador de Montejurra'

EL MUNICIPIO RECUPERA UNA ZONA EN LAS FALDAS DEL MONTE COMO LUGAR DE ESPARCIMIENTO, CON MERENDERO Y VISTAS A TIERRA ESTELLA

El Ayuntamiento de Ayegui recupera un espacio en las faldas de Montejurra dedicado al esparcimiento de vecinos y visitantes. El área ha sido habilitada con una zona de merendero y se ha acondicionado y delimitado un mirador que ofrece vistas panorámicas desde uno de los lugares más especiales del término por la proximidad con Montejurra. El proyecto, que se comenzó a desarrollar el año pasado, y que comenzó con limpiezas y desbroces en la zona, concluirá en unos días, a falta de realizar unos detalles y de la plantación de árboles autóctonos para repoblar el área.

La alcaldesa de la localidad, Esperanza Gastea, se mostraba ilusionada con la pronta finalización de un proyecto que permitirá el disfrute de numerosas personas del pue-

UNA BARANDILLA DE MADERA ACOTA LA ZONA MÁS AÉREA POR CUESTIONES DE SEGURIDAD

blo y visitantes en general. "Es un zona que se convierte en un mirador municipal desde donde se ve una vista amplísima. Un lugar muy útil para todo el mundo, para quien sube y baja de Montejurra, para las familias que pueden quedar para almorzar o comer y para los vecinos, incluidos los mayores, que pueden acceder dando un pequeño paseo", explicó el primer edil.

La zona del merendero se ha equipado con dos mesas y sus respectivos bancos y con papeleras. También se han trazado unos paseos de madera que conducen hasta el mirador. Este punto panorámico se ha acotado con una barandilla, también de madera, que aporta seguridad. Las actuaciones se completan con la mejora de las cunetas en el camino de bajada de Montejurra para facilitar la canalización del agua los días de lluvia y tormentas.

Presupuesto

La actuación cuenta con un presupuesto que ronda los 23.300 euros. El 70% se asumirá con una subvención solicitada a la Asociación de Desarrollo Teder y el resto, unos 7.000 euros, los aporta el Ayuntamiento. Otros 3.000 euros, de fondos municipales, se invertirán en otras repoblaciones de arbolado. •



Regaliz
Chuche Shop

Tu especialista en chuches

Realizamos cualquier composición con golosinas: tartas, ramos, centros, etc

Plaza de los Fueros, 40 bajo
T. 948 911 009

regalizEstella



PLM
AUTOCARES

www.plmautocares.com

Máximo confort, accesibilidad y seguridad en nuestra línea
Pamplona-Logroño-Madrid
Estella-Logroño-Madrid

Información: 902 114 174
Presupuestos: info@laestellesa.com - T. 948 326 509



La Obra Social 'La Caixa' colabora con el comedor escolar de Arróniz

LA ENTIDAD DESTINA 7.000 EUROS PARA FACILITAR EL ACCESO AL SERVICIO A ONCE NIÑOS DE FAMILIAS SIN RECURSOS DE LA LOCALIDAD

La Obra Social 'La Caixa' colabora en Arróniz con las familias sin recursos. En concreto, la entidad aporta una ayuda económica de 7.000 euros que, de acuerdo con los criterios establecidos por los Servicios Sociales de Base, subvencionará el acceso al comedor escolar de once niños de la localidad. Cinco de ellos tendrá subvencionado al cien por cien este servicio durante el curso 2013-2014 y los otros seis verán rebajado el coste.

La iniciativa la presentaron en rueda de prensa en Arróniz el director del área de Negocio de La Caixa en Tierra Estella, José Antonio Lahoz; el alcalde de la localidad, Ángel Moleón; la trabajadora social de los Servicios Sociales de Base de la Zona de Arróniz, Maite Mercero, y la directora del colegio público La Balsa, Sagrario Alegría. El primer edil se ha referido a la aportación "vital" de la obra de La Caixa para mantener el colegio público. "Contar con comedor ha propiciado que se hayan producido trece matriculaciones nuevas este curso escolar". El



José Antonio Lahoz, director del área de Negocio de La Caixa en Tierra Estella; el alcalde, Ángel Moleón, y la trabajadora de los Servicios Sociales, Maite Mercero, durante la rueda de prensa.

Ayuntamiento aporta 2.500 euros al servicio de comedor, a los que se suman los 7.000 de La Caixa.

A este respecto, José Antonio Lahoz, director de área de Negocio de 'la Caixa' en Tierra Estella, ha afirmado que cuando el consistorio les planteó la propuesta no tuvieron ninguna duda. "Nos ofrecemos para buscar una solución porque la señas de identidad de 'la Caixa' a lo largo de su historia son el compromiso con la sociedad", destacó. El colegio público La Balsa tiene este curso 63 alumnos, 24 de Infantil y 39 de Primaria. •

La campaña de vacunación contra la gripe termina el 15 de noviembre

Arranca la campaña de vacunación contra la gripe para las personas con alto riesgo. Desde el 14 de octubre hasta el 15 de noviembre, los usuarios pueden pedir cita con la enfermera en los centros médicos. La vacuna, que protege de la enfermedad en el 80% de los casos, está recomendada para personas mayores de 60 años, niños mayores de seis meses y adultos con enfermedades crónicas, personas con obesidad mórbida, personas de 6 meses a 18 años en tratamiento prolongado con aspirina y mujeres embarazadas. La vacuna también está recomendada para personas que puedan transmitir la gripe a otras personas con alto riesgo de complicaciones, como personal sanitario, personal de residencias, cuidadores de ancianos o enfermos crónicos, y trabajadores que prestan servicios comunitarios esenciales como las fuerzas y cuerpos de seguridad del Estado, bomberos, servicios de protección civil y trabajadores de instituciones penitenciarias.



Clínica del pie
LIZARRA
Maite Ullares Tobajas
Podóloga



- Podología general.
- Biomecánica de la actividad deportiva.
- Plantillas personalizadas a medida.
- Cirugía mínima invasiva del antepié.

Pza. San Francisco de Asís, 10 bajo
31200 ESTELLA (Navarra) • T. 948 553 380
clinicadelpielizarra@gmail.com



OGIPAN AYEGUI

Plaza de los Porches, 11 bajo • AYEGUI
T. 690 314 201 / 678 823 820



Volvemos donde siempre,
con energía renovada

zurriola
enmarcaciones

Pásate, pásate ezazu

Kale Nagusia, 91 - Lizarra-Estella - Tel. y Fax: 948 542 286 / 948 552 994



18

COLECCIONISTA DE DEDALES



20

SEMANA DE LA JUVENTUD EN ESTELLA



24

ASOCIACIONES. 25 ANIVERSARIO DEL CETE



Un local de la calle San Andrés acoge la exposición colectiva de fotoperiodistas de Navarra que lleva por título 'Imaginados', y 'Rwanda', de Enrique Pimoulier.

16

Un mes dedicado a la imagen

FOTOGRAFÍAS EN LOS COMERCIOS, EXPOSICIONES DENTRO Y FUERA, CONFERENCIAS DE INTERÉS Y UN RALLY COMPONEN UNA PROGRAMACIÓN QUE SE DESARROLLA DURANTE TODO EL MES DE OCTUBRE EN ESTELLA

La programación del 'Octubre fotográfico' se asienta en el otoño de Estella con su segunda edición. La iniciativa en torno a la imagen, organizada desde la Asociación de Fotógrafos de Tierra Estella (Aftelae), toma cuerpo con la celebración de un rally, celebrado el primer fin de semana del mes; con exposiciones de diferente temática en la calle y en salas, y con varias conferencias pronunciadas por profesionales. Como novedad este año, los comercios de la ciudad se han volcado cediendo sus escaparates para la muestra y venta de las fotografías.





EXPOSICIONES

- **Casa de cultura Fray Diego. Durante todo el mes de octubre.** Exposiciones 'Les Bergers-Los pastores-Artzainak', participantes en concurso fotográfico; 'Erretratuak', de Juantxo Egaña; 'Derio', de Patxi Lazcaray, y 'Nocturnas', de Amadeo Urdiáin.
- **Casa de cultura Fray Diego. Desde el 31 de octubre hasta el 24 de noviembre.** Entrega de premio e inauguración de la exposición con las obras presentadas al 'II Rally fotográfico-cultural Foto Lizarrarra'.
- **Local calle San Andrés. Todo el mes.** La sala acoge una exposición colectiva de fotoreporteros de Navarra, que lleva por título 'Imaginados' y otra de Enrique Pimoulier, 'Rwanda'.
- **Sociedad Peñaguda. Todo el mes.** Obras presentadas al concurso fotográfico que convocó la entidad, 'Mirando Peñaguda'.
- **Plaza de los Fueros. Todo el mes.** En los portales de la plaza se pueden observar la muestra de Diego Echeverría 'Ritos y costumbres de Tierra Estella'.
- **Plaza Santiago. Todo el mes.** Tótems cedidos por la Asociación Argian y de Itxusi Argazki Elkarte de San Juan de Pie de Puerto (Francia) y del valle del Baztán, respectivamente.
- **Plaza San Martín. Todo el mes.** Es espacio al aire libre para los tótems de varios autores sobre 'Pastores emigrantes en EE.UU.' y para los retratos, obra de Jesús Mari Chasco, colgados en fachadas de edificios.



la tierra', de Patxi Úriz y Axel O'Mill. Casa de cultura.

Miércoles 30 de octubre. Coloquio fotográfico 'La mirada del fotógrafo del siglo XXI', con los fotógrafos Montxo A.G. y Villar López.

TALLER

La Asociación Aftelae organiza, dentro del programa de este mes un taller de Street Photography y edición gráfica para fotógrafos con María Rosa Vila. Se desarrollará el sábado 26 de octubre con un precio de 50 euros por participante.

RALLY FOTOGRAFICO

El primer fin de semana del mes, los días 5 y 6 de octubre, las calles de la ciudad recibían la presencia de numerosos fotógrafos que se afanaban en cumplir las ocho pruebas del III Rally Fotográfico-Cultural. Para saber qué elemento debían fotografiar, antes había que resolver un acertijo. El objetivo de la iniciativa estaba ligado a la promoción del patrimonio cultural y natural de la ciudad.

Los premios se entregarán el jueves 31 de octubre y consisten en: Mejor Serie (500 euros, material fotográfico y lienzo) y Mejor Foto en cada una de las ocho Temáticas (trofeo y ampliación 50x70), Premio Especial a la Mejor Foto en categoría sub 23 (trofeo, vale regalo de 50 €, ampliación y regalo del área de Juventud).

CLAVES

CONFERENCIAS y DOCUMENTALES

CASA DE CULTURA FRAY DIEGO.

Celebradas las charlas con título 'Desarrollo de un proyecto fotográfico personal', a cargo de Enrique Pimoulier y David Ozcoidi, y 'Reporteros gráficos en la guerra de Siria', con Alberto Prieto, José María López y Antonio Pampliega, el público aún puede asistir a otras tres.

Viernes 18 de octubre. Presentación del documental '180° Rumbo a la luz', de Iratxe Pérez e Iker Lanz. En la casa de cultura.

Miércoles 23 de octubre. Presentación del documental 'Hijos de

EL COMERCIO SE VUELCA CON LA FOTOGRAFÍA

Nada menos que 43 establecimientos de la ciudad han cedido sus espacios para colocar obras que, además, están puestas a la venta. Así, panaderías, pastelerías, restaurantes, bares, tiendas de ropa, complementos, muebles, hogar, iluminación, deporte, perfumes, costura, ópticas, calzado, carnicerías, tiendas de electrodomésticos, entre muchas otras, se hacen cómplices del arte de un total de 39 fotógrafos, socios de Aftelae, que han elegido diferentes temáticas como viajes por el mundo, retratos, naturaleza, figuras, flores, danza, rincones de Estella, besos, insectos o deportes.



GARCIA PELLEJERO

COLCHONERÍA

Aproveche ahora

ESPECIAL DESCANSO

- La mayor exposición de colchones de Tierra Estella.
- La marcas más prestigiosas del mercado.
- Las mejores OFERTAS para que duermas tranquilo.

INVIERTE EN TU SALUD Y DESCANSO

EXPOSICIÓN: CARLOS VII, 18 - TEL. 948 546 585 ESTELLA E-MAIL: mueblespellejero@hotmail.com





ARMERÍA ROPESCAZA

NUEVOS HORARIOS

LUNES - MIÉRCOLES - VIERNES

CERRADO POR LAS MAÑANAS

PARA AVISOS Tel. 689 70 17 02

García El Restaurador, 10 • Tel. Fax: 948 55 01 28

Móvil: 689 70 17 02 • 31200 ESTELLA



ASTARRIAGA

GRÁFICAS

Pza. Zugarondo, s/n - 31178 Abárzuza (Navarra)

Tel. y Fax: 948 52 01 38



Puy Remírez muestra orgullosa la colección de dedales que ha reunido durante los últimos treinta años.

“Coser y cantar todo es empezar” dice el refranero popular. La vecina de Lácar Puy Remírez Osés empezó hace treinta años su gran afición. Es modista y, como la “costurera sin dedal cose poco y cose mal”, ha ido reuniendo uno a uno la friolera de 4.100 dedales. Dedales de ciudades y Comunidades Autónomas, de países extranjeros, de diferentes materiales, orígenes, formas y colores, muchos comprados y muchos otros regalados, componen su más preciado tesoro.

“La gente sabe que colecciono dedales y me los traen de muchos sitios. A veces recibo hasta de gente ni conozco. Igual viene un amigo y me dice, mira, me han dado esto para ti”. No solo los amigos, la familia también está implicada y se vuelca con la colección de Puy Remírez. De hecho, su afición tiene un origen familiar. “Fue mi madre quien me regaló el primer dedal, un dedal de Toledo. Me lo trajo de un viaje y ha sido el causante de todo”.

¿Qué tiene de especial esta colección? “A mí simplemente me gusta, y no se me pasa con los años. He cosido siempre y desde el principio me han llamado la atención los dedales. Cuando empecé apenas los había de colección, ahora se consiguen más fácilmente y muchos los he comprado por Internet”, explica Puy Remírez, de 47 años.

Costurera sin dedal cose poco y cose mal

PARA LA VECINA Y MODISTA DE LÁCAR PUY REMÍREZ OSÉS NO HAY AGUJA QUE SE LE RESISTA. EN LOS ÚLTIMOS TREINTA AÑOS HA FORMADO UNA COLECCIÓN DE 4.100 DEDALES QUE SIGUE CRECIENDO



Una de las diez vitrinas que ocupan las paredes del hall y salón de la coleccionista.

“MI MADRE ME REGALÓ EL PRIMERO, ME LO TRAJÓ DE UN VIAJE A TOLEDO Y HA SIDO EL CAUSANTE DE TODO”



+ MÁS

Como muestra, un "dedal"

1 EL MÁS ESPECIAL. Un dedal de oro, regalo del marido de Puy Remírez cuando eran novios.

2 EL MÁS PRECIADO. Un dedal de la época bizantina, regalo de un amigo a su padre.

3 EL MÁS CURIOSO. Un dedal hecho en hueso, con un dragón tallado.

4 EL MÁS ORIGINAL. Procedentes de China que pasan por anillos.

5 EL MÁS GRACIOSO. Un dedal de vidrio con el pulpo Paul, oráculo en el Mundial de Fútbol de Sudáfrica.

6 EL MÁS GRANDE Y EL MÁS PEQUEÑO. El más grande de la colección es un dedal que sirve de chupito, procedente de Rusia. El más pequeño, de hierro, no cabe ni en el dedo meñique, fue adquirido en la Feria de Antigüedades de Tarragona.

7 EL MÁS BONITO. Varios, elaborados en vidrio y decorados con flores o dorados. Adquiridos en tiendas de artesanía y en ferias.

8 EL PRIMERO. Un dedal, recuerdo de Toledo, que le trajo su madre cuando tenía 18 años. Desencadenó la colección que supera actualmente los cuatro mil ejemplares.

9 EL ÚLTIMO. Realizado en cerámica, acaba de llegar de Covarrubias (Burgos). Obsequio de la hermana de la coleccionista.



Diez vitrinas decoran el hall de entrada y el salón de su casa en Lácár. En ellas, ordenados y clasificados se encuentran los dedales, como pequeñas joyas. Una vidriera reúne cientos de pequeños objetos, recuerdo de ciudades y provincias españolas. El paso de los años ha traído la realización de diferentes diseños y por eso son varios los dedales souvenir de provincias como por ejemplo Nava-

rra. Otra vidriera está destinada a los dedales más lejanos: hay piezas de Grecia, Noruega, Rusia, Estados Unidos, China, Corea, Tailandia, Colombia, México y una larguísima lista. Cada dedal tiene su estilo, dibujos o detalles que hacen alusión a la cultura de cada país.

Otra vitrina aglutina dedales decorados con flores y animales, otros están clasificados de acuerdo al material del que están

hechos: metal, peltre, cerámica o madera, si bien, intercalados con otras temáticas, se encuentran otras materias, como el vidrio, el nácar e incluso el ganchillo. Varios dedales son especialmente simbólicos en la vida de la coleccionista: uno de oro, que le regaló su marido cuando eran novios, y los dedales realizados con motivo de su boda para su recuerdo y el de los invitados. •



RICHARD

BAR - RESTAURANTE

Apostamos por la calidad

Carta

Menú de la casa (25 €) pan y vino e i.v.a. incluido
Menú del día (11,50 €) pan y vino e i.v.a. incluido

DISTRIBUIDOR DE MATERIAL DE OFICINA

Garbayo

SERVICIO DE ENTREGA A DOMICILIO GRATUITO

C/ Carlos II El Malo, 7 bajo • T. 948 55 00 83 • Fax: 948 55 05 66
www.egarbayo.es • egarbayo@terra.es • ESTELLA



IMPLANTES

ORTODONCIA - ESTÉTICA - PADI
BLANQUEAMIENTOS - PRÓTESIS

Clínica Dental Dr. Pablo Herce

Centro Médico Dental Altamente Cualificado

Plaza Santiago, 52 • ESTELLA-LIZARRA • T. 948 55 45 15

Ganas no faltaron en la Semana de la Juventud, que se celebró desde el 4 hasta el 12 de octubre. Jóvenes y colectivos de la ciudad se implicaron, con la colaboración de la casa María Vicuña y el Ayuntamiento, en la preparación de un completo programa en el que no faltaron la música, los talleres, los campeonatos de juegos de mesa, el deporte ni una comida popular que congregó a 170 personas en el frontón Lizarra.

La Semana lograba su mayor intensidad durante los dos primeros fines de semana del mes. Comenzaba el viernes 4 con un **taller-espectáculo de circo**, gratuito, impartido por la Escuela Navarra de Circo Oreka, y se ponían en práctica acrobacias, danzas, equilibrios y malabares. Servía para calentar motores antes de una de las actividades más exitosas, un **concierto de música** a cargo del grupo estellés 'Irrikan'. El grupo tocaba sus canciones ante un público de unas cien personas.

La **comida popular** del sábado día 5 servía para reunir en torno a la mesa a jóvenes de todas las edades. Un total de 170 comensales disfrutaron de una jornada que comenzaba por la mañana y se prolongaba durante toda la tarde. **Campeonatos** de mus y parchís, karaoke y música con DJ llenaron de vida el frontón Lizarra, junto a la casa de la juventud. Por un precio de siete euros, los jóvenes disfrutaron de un menú compuesto por ensalada, fritos, gorrín asado con patatas y postre.

Durante la semana, la casa de la juventud ofreció **puertas abiertas a todas sus actividades**. El objetivo era premiar la participación en cada una de las clases y talleres que se imparten. Fuerte se retomaba la

Actividades sólo para jóvenes

UN CONCIERTO DE MÚSICA, UNA COMIDA POPULAR PARA 170 PERSONAS, TALLERES, JUEGOS Y ACTIVIDAD FÍSICA COMPUSIERON UN PROGRAMA QUE SE DESARROLLÓ DESDE EL 4 HASTA EL 12 DE OCTUBRE



Imagen de la comida en el frontón Lizarra.



El Campeonato de Scooter en el skate park.



Concierto de Irrikan en la casa de la juventud.

actividad el siguiente fin de semana, el del 11 y 12 de octubre. Un taller reunía a dieciséis jóvenes dispuestos a conocer todos los trucos de un buen **maquillaje**.

El sábado, el foco de atención era el skate park del paseo de Los Llanos, donde tuvo

lugar el **II Campeonato de Scooter de Estella-Lizarra**, con participantes de la ciudad del Ega y de Tierra Estella, pero también de provincias limítrofes. A las 16 horas comenzaban los entrenamientos y media hora después daba inicio la competición. La entrega de premios se realizaba en torno a las siete y media de la tarde.

Como colofón a la Semana de la Juventud, y algo sacado de fechas, el sábado 18 de octubre la plaza de los Fueros acogerá una cita clásica en el programa: una **muestra de solidaridad y comercio justo**. Participan las ONG's beneficiarias de la convocatoria de ayudas a proyectos de cooperación al desarrollo del Ayuntamiento y otras invitadas también al acto. El objetivo, fundamentalmente, es la sensibilización. •

carnicería y charcutería
JAVIER



Especialidad en carnes de Tierra Estella

C/ Mayor, 86 - ESTELLA
T. 948 55 08 34



La Aljama
CASA DE COMIDAS

Cruza el puente y visítanos en el barrio monumental

MENÚ DEL DÍA
MENÚ FIN DE SEMANA
RACIONES, PICOTEO Y BOCATAS

C/ La Rúa, 6 • Tfno.: 948 55 30 41 • 31200 ESTELLA (Navarra)



TALLER DE MAQUILLAJE

OPINIONES

¿Te maquillas a diario?



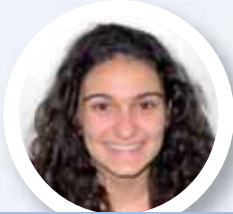
Puy Madariaga Armañanzas
15 años

"Hace como año y medio o dos años que empecé a maquillarme y he venido al taller porque me parece interesante. Yo lo que me hago es la raya del ojo con el eyeliner y el rimmel".



Irache Escobar de Carlos
14 años

"Me maquillo los fines de semana, no para ir al colegio. Soy joven, así que le doy importancia a los ojos, más que a los labios, que lo veo para más edad. El fin de semana me maquillo más especial, con sombras. Y también me gusta mirar en Youtube diseños de uñas".



Amara Astarriaga Chandía
14 años

"Pocas veces y solamente el fin de semana. La verdad es que he empezado hace poco y soy algo desastre. Hoy quiero aprender algunas cuestiones básicas y, sobre todo, pasar un buen rato con las amigas".

Sombra aquí, sombra allá

DIECISÉIS JÓVENES PARTICIPARON EN UN TALLER DE MAQUILLAJE EN LA CASA DE LA JUVENTUD



Jóvenes de Estella no quisieron perderse el taller de maquillaje incluido en el programa de la Semana de la Juventud.

Viernes por la tarde. Relajación después de la semana de clases y con todo el fin de semana por delante. Buen momento para aprender algunos trucos de maquillaje que, además, se podían poner en práctica en ese mismo momento. No faltaron a la cita dieciséis chicas jóvenes que se apuntaron previamente al taller de maquillaje.

Al frente de la clase se encontraba Ana Isabel Los Arcos, consultora de belleza independiente, que les explicaría nociones básicas de maquillaje. Comenzaba a las seis de la tarde una clase teórico-práctica. "Ahora empiezan muy jovencitas a maquillarse. Antes había muchos tabús y la mujer estaba más en casa, pero ahora las cosas han cambiado y ya con catorce años en muchos casos se pintan a diario", apuntaba la encargada del taller. Todas las indicaciones irían indicadas para un maquillaje acorde a la edad de las participantes.

Leire Mauleón Jiménez, de 15 años, fue la modelo de una sesión práctica en la que las chicas siguieron los consejos de la moni-

CLAVES

- Una buena limpieza diaria de la piel con leche limpiadora.
- Hidratación, si es con factor protector solar, mejor. Conviene proteger la piel del frío y del viento.
- Una base de maquillaje suave para tapar imperfecciones. Si se quiere, un poco de sombra en los ojos y pintalabios de colores naturales.

tora. "Lo más importante es que os cuidéis la piel. Todo lo bien que lo hagáis desde ahora lo agradeceréis dentro de unos años", decía Ana Isabel Los Arcos. Paso por paso, el proceso continuó con la base de maquillaje, lo más parecida al tono de piel de cada chica, seguido por los ojos, los labios y los pómulos. El intercambio de pinturas, las miradas en los espejos y las preguntas sobre dudas protagonizaron una divertida sesión de viernes tarde en la casa de la juventud.

21



Café-Bar **ASTARRIAGA**
Restaurante - Asador

"una ventana a la Plaza de los Fueros"

Pza. de los Fueros, 12 • T. 948 55 08 02 • ESTELLA (Navarra) • www.asadorastarriaga.com



¿Qué le parecería cambiar el huso horario y adelantar una hora los relojes?

Modificar el huso horario en España retrasando una hora los relojes para ajustarlos a la hora solar, y hacerlos coincidir con los de Gran Bretaña y Portugal, incidiría en la mejora de la conciliación de la vida personal y profesional, ya que facilitaría un cambio en los horarios laborales.

Esta es una de las peticiones que la Comisión de Igualdad del Congreso de los Diputados traslada al Gobierno y que forma parte de un informe sobre "la racionalización de los horarios, la conciliación de la vida personal, familiar y laboral, y la corresponsabilidad".



Puy Santamaría Ochoa
57 años. Estella
Administrativa



"Yo lo veo mucho mejor. Nos vuelven locos con el tema de cambiar la hora dos veces al año. Además, dicen que sería bueno para la productividad de las empresas y es mucho mejor para las familias".



Charo Piérola Campos
59 años. Estella
Ama de casa



"A mí me fastidian mucho los cambios horarios y no creo que se note la diferencia, así que no veo mal cambiar de hora para siempre, si además tiene ventajas".



Elisabeth Eskisabel Azanza
32 años. Lezáun. Profesora



"Pienso que sería bueno, si a los británicos y a los portugueses les funciona... Estaría bien y no andaríamos con el cambio de hora cada cierto tiempo. Pienso que tenemos una parada para comer excesiva y por ello las jornadas de trabajo se hacen muy largas".



Iván Vicente Azcona
35 años. Puente la Reina
Taxista



"No me había enterado de este tema, pero me parece bien; aunque la verdad que con mi profesión de taxista no entiendo de horarios".



Juan José Fernández Pérez
48 años. Legaria. Constructor



"A mí me parece mejor porque con los cambios habituales de hora nos lían. Creo que paramos mucho tiempo para comer, aunque en los últimos tiempos, con la crisis, en muchas empresas se ha tendido hacia las jornadas continuas para evitar las comidas de los trabajadores".



Jesús Landa Istúriz
67 años. Urbiola
Jubilado



"A mí me parece buena medida si es por el bien general. Si un cambio de hora hace que las empresas sean más productivas y facilita a las familias, que sea bienvenido".



La campaña de tickets-regalo y sorteos termina el 31 de este mes.

El comercio estellés sorteá cenas, fines de semana y vales-descuento

LA CAMPAÑA REGALA UN TOTAL DE 12.000 EUROS EN PREMIOS A TRAVÉS DE DOS ACCIONES RELACIONADAS CON LAS COMPRAS EN ESTELLA

La Asociación de Comerciantes, Hostelería y Servicios de Estella-Lizarrá pone en marcha una nueva iniciativa para este otoño basada en el sorteo de cenas, fines de semana y vales descuento de 5 y 10 euros, canjeables en los establecimientos colaboradores. La campaña, que finaliza el 31 de este mes, está formada por dos acciones diferenciadas y cuenta con la colaboración de Caja Rural y con la implicación de 94 socios.

La primera de las acciones de la campaña está basada en la utilización de la Tarjeta Comercio y tiene un presupuesto de 6.000 euros en premios. Quienes utilicen la tarjeta para realizar sus pagos en los comercios optará al sorteo directo de 120 cenas dobles, valoradas en 50 euros, en un restaurante asociado. El premio se visualizará en el ticket que emite el datáfono.

La segunda de las campañas, valorada en otros 6.000 euros, entrega premios directos de 5 y 10 euros, canjeables en las tiendas. Además, los boletos no premiados entrarán

SE HAN EMITIDO
130.000 TICKETS CON
PREMIOS DIRECTOS Y
CON NÚMEROS PARA
UN SORTEO FINAL DE
CAMPAÑA

en un sorteo de tres cofre-experiencias (fin de semana rural y gourmet) que se realizará el 5 de noviembre. El cliente aún tiene unos días hasta el 31 de octubre para conseguir un boleto premiado o con posible premio entre los 130.000 emitidos. Cabe recordar que la Asociación de Comerciantes aún tiene en marcha la campaña Tarjeta de Comercio Estella-Lizarrá que incluye a quien la utiliza en un sorteo de 1.000 euros canjeables en compra. •

Sendaviva celebra Halloween durante cuatro fines de semana con actividades 'terroríficas'

Sendaviva prepara cuatro fines de semana 'terroríficos' con seres de ultratumba que se apoderarán del parque de Arguedas y convivirán con los visitantes en la Senda del Terror. La fiesta de Halloween comenzaba el viernes 11 de octubre y se prolonga hasta el domingo 3 de noviembre.

El parque estará ambientado hasta el final de la temporada con una gran calabaza, guirnaldas y telarañas que pondrán a los visitantes los pelos de punta. En la carpa del circo se narrarán historias vampíricas, se celebrará el cumpleaños de la familia Addams y se narrarán cuentacuentos sobre La Leyenda de Jack El linterna, que acercarán a los visitantes al origen de la fiesta de Halloween. Las sorpresas y la diversión estarán garantizadas.

Por otro lado, ya se encuentra disponible la actualización de la aplicación de Sendaviva que, además de incluir la programación especial para Halloween, el usuario encontrará dos juegos en la sección 'Sendajuegos'. Se trata de 'Memoriación', para poner a prueba la memoria y el 'Trivial', que amplía su cuestionario con nuevas preguntas. Se pueden descargar desde Google Play y App Store.

BAR

ROMA

BOCADILLOS - RACIONES

C/ Chapitel, 17 - ESTELLA
T. pedidos: 948 982 760

PATXI ARETA

HARITZ CRESPO

TXEMI LEGARDA

XABIER LARRETA

ASOCIACIONES CENTRO DE ESTUDIOS TIERRA ESTELLA

Un cuarto de siglo dedicado a la historia y el patrimonio

LOS TRABAJOS EN LA VILLA DE LAS MUSAS DE ARELLANO O EN EL HIPOGEO DEL LONGAR EN VIANA SON LOS PRINCIPALES HITOS DE LA ACTIVIDAD DEL COLECTIVO EN LA COMARCA

24

Veinticinco años han transcurrido desde el nacimiento, en el Instituto Oñicneda, del Centro de Estudios Tierra Estella (CETE-LI). Corría el año 1988 cuando profesores del departamento de Historia, en colaboración con un grupo de alumnos, ponían en marcha un proyecto que llevaba las inquietudes por la investigación más allá del recinto educativo. Con trabajos de campo se gestaba una labor centrada en el patrimonio cultural y natural de la comarca, dirigido a su conservación, estudio y divulgación.

Muchos nombres están ligados a aquellos primeros compases, algunos de ellos vinculados todavía hoy al colectivo. Alfredo y Xabier Larreta Anocibar y Antonio Sola Alayeto fueron algunos de sus precursores, a los que pronto se les unirían otros profesores y profesionales vinculados con las Ciencias Naturales, como Gabriel Catalán y Ricardo Erce.

La junta actual la forman algunos de los primeros activos del CETE-LI y otras incorporaciones: Merche Osés Urricelqui (presidenta), Haritz Crespo Leoné (vicepresidente), Txemi Legarda Sembroiz (secretario), M^a Elba Ochoa Larraona (tesorera) y los vocales Xabier Larreta Anocibar, Patxi Areta Salanueva y Toño Ros Zuasti. "Al principio los trabajos se centraban en Estella y luego se extendieron a Tierra Estella con algunos puntos fuertes como Viana. Eran unos momentos en los que no había tanta sensibilidad ni

UN GRUPO DE PROFESORES Y ALUMNOS DEL INSTITUTO PUSIERON EN 1988 LAS BASES DEL COLECTIVO. SU LABOR SE CENTRÓ EN UN PRIMER MOMENTO EN ESTELLA PARA EXTENDERSE DESPUÉS POR LA COMARCA



DATOS

FUNDACIÓN.

1988.

En 2013 cumple sus 25 años de vida.

NÚMERO DE SOCIOS.

72 que aportan una cuota anual de 25 euros, 40 por pareja.

FINANCIACIÓN.

El CETE-LI se constituyó como una entidad sin ánimo de lucro. Su financiación procede de las cuotas de sus socios, de la subvención que ofrece anualmente el Ayuntamiento de Estella-Lizarra y otra del Gobierno de Navarra.

"La ayuda del Gobierno de Navarra no la recibimos desde hace dos años y la falta de financiación hace que algunos proyectos se hayan visto paralizados", añade Toño Ros.

REDES SOCIALES.

Web: <http://www.cete-li.com/>

CLÍNICA DENTAL TELLECHEA

Conozca las últimas soluciones en odontología estética y en técnicas de implantología guiada NobelGuide™ en nuestra consulta.

Llámenos y descubrirá todo lo que podemos hacer por usted.

A. M. Tellechea González
CLÍNICA DENTAL

C/ García El Restaurador, 4 - bajo
Tel. 948 55 19 81 • 31200 ESTELLA - Navarra

www.nobelismile.es

Trabajamos con las soluciones de



Tel. y Fax: 948 555 673
Pol. Cañada Real de Imas, nave 2
31240 ALEGUI - Navarra
autolaboriz@hotmail.com



Abierto desde las 5 de la tarde

C/ Puy 51 - T. 948 54 62 61 - LIZARRA

capacidad para abarcar el estudio y la promoción del patrimonio”, explica Ros.

Con el objetivo de cubrir esta necesidad surgía el colectivo que se fue nutriendo con la participación de otras personas, por nombrar algunos, Román Felones, Esteban Ugarte, Ángel Elvira, M^a Inés Sainz, Luis Arazuri, Javier Armendáriz y Susana Irigaray. Lo que comenzó como un grupo de unas 40 personas, incluyendo a los alumnos, se ha convertido en una asociación más nutrida, hoy con 72 socios. “El CETE es una salida a las inquietudes de mucha gente como participar en excavaciones, ofrecer charlas, realizar publicaciones... Todos nos hemos ido incorporando porque lo consideramos un modo de desarrollar nuestros intereses relacionados con la cultura”, añade el secretario, Txemi Legarda.

Trabajos de arqueología

Varios hitos han marcado el camino trazado durante estos 25 años. El más significativo, los trabajos de estudio y arqueología realizados desde los años ochenta hasta finales de los noventa en la Villa Romana de las Musas de Arellano, hoy convertida en museo. También las labores de campo en el Hipogeo de Longar (Viana). En la medida de sus posibilidades, el CETE-LI continúa esta línea, ahora con un proyecto iniciado el año pasado y basado en las prospecciones en los valles de Yerri y Guesálaz. De lo que se trata es de realizar una búsqueda de los antiguos asentamientos para ver la evolución del poblamiento en la zona y documentarlo. Un proyecto, como los anteriores, de largo recorrido.

Otros momentos han servido para labrar la trayectoria del colectivo, que en los años 90 estrechaba lazos con San Juan de Pie de Puerto y los Amigos de la Baja Navarra. En este proceso, el profesor y director del instituto Javier Blanco hacía de enlace. En el 94 se inauguraba el proyecto ‘Aquisgrán’, una exposición en la que participaron tres pintores de la ciudad del Ega: José María Mínguez, Florencio Alonso y Jesús Mari Bea.

Después llegaron otras iniciativas interesantes como las Noches del Patrimonio, celebradas en 2005, 2006 y 2008, exposiciones itinerantes y la cesión de materiales, la organización de tres salidas culturales al año, los homenajes a personas destacadas y la edición de una revista son algunas de ellas.

Este año la actividad se ve intensificada con un programa especial del 25 aniversario. Incluye un homenaje al escritor José María Rodríguez Ochoa, visitas gratuitas a Las Musas, Los Castillos y las Judería, el Retablo de Santa Elena y la iglesia de San Miguel y los palacios de la época moderna; un concierto de música y la presentación del cuarto número de la revista Terra Stellae.

En la actualidad, el CETE-LI se encuentra a la espera de que se materialice la oferta que realizó el Ayuntamiento sobre la cesión de un espacio para sede del colectivo en el edificio de los antiguos juzgados. “Supondría cerrar el círculo, porque fue en el centro histórico, en la casa de cultura Fray Diego, donde el CETE tuvo su primera sede”, apunta la tesorera, M^a Elba Ochoa. •



Merche Osés Urricelqui
PRESIDENTA

“Somos una comarca muy privilegiada en cuanto a patrimonio cultural y natural”

Merche Osés ocupa la presidencia del CETE desde hace seis años. Anteriormente la sucedieron en el cargo Alfredo Larreta (como primer presidente), seguido de Xabier Larreta, Ricardo Erce y Xabier Larreta de nuevo.

¿Qué valoración realiza de estos 25 años?

Muy positiva por la participación, por las actividades que se están realizando y porque la labor llega a la gente. Agradece que se hagan cosas, hay interés.

¿Ha cambiado en los últimos años la percepción de la gente sobre su patrimonio y la necesidad de conservarlo?

Sí ha cambiado, no solo por la labor del CETE, sino también por el trabajo de muchas otras entidades y colectivos. Se reconoce el valor del patrimonio y no sólo del propio sino del patrimonio en general.

¿Cómo describe el valor patrimonial de Tierra Estella?

Somos riquísimos en cuestión de patrimonio, tenemos una gran variedad, no sólo cultural, también natural. Somos una comarca muy privilegiada. En cuanto a conservación, hay que seguir trabajando.



Los miembros de la junta del CETE, excepto su presidenta, posan para la foto en el patio de la casa de cultura Fray Diego.



'No sacred place': objetos portátiles en el Gustavo de Maeztu

LA ARTISTA PAMPLONESA NEREA DE DIEGO INVITA AL PÚBLICO A PARTICIPAR ACTIVAMENTE EN SU OBRA



La artista Nerea de Diego muestra su trabajo en el Museo Gustavo de Maeztu.

Una caja-maletín de madera, que puede abrirse y cerrarse, se muestra hasta el 3 de noviembre en el museo Gustavo de Maeztu de Estella. La pieza, que recuerda a los altares portátiles que rotaban de casa en casa, circula por diferentes centros de arte buscando la colaboración de los visitantes. A modo de ofrenda se pueden dejar objetos, con significado para su propietario, que después la artista incorporará a una obra viva, en continua transformación. El proyecto 'No sacred place. Objetos portátiles' está ubicado en el mostrador de la recepción del Museo.

La pinacoteca permanece abierta al público los días laborables, de 9.30 a 13 horas, y los domingos y festivos de 11 a 14 horas. 'No sacred place' fue presentado en el festival 'La cosa en casa' en Bilbao en mayo de 2012 y, desde entonces, ha pasado por diferentes ubicaciones. Su autora, especializada en escultura, lleva más de 10 años inmersa en un proyecto sobre los altares populares marianos, su iconografía y la acumulación de objetos que a veces no guardan relación aparente. De Diego se interesó en el tema en 1996 cuando comenzó a fotografiar altares marianos callejeros durante una estancia en Italia. •

Visita teatralizada a las juderías de Estella con motivo de la Jornada Europea de la Cultura Judía

Estella celebraba la Jornada Europea de la Cultura Judía el domingo 29 de septiembre con una visita guiada y teatralizada por las juderías de la localidad. Participó un grupo de ochenta personas que, bajo la dirección de la actriz Leyre Arraiza, visitaron Santa María Jus del Castillo, Santo Domingo, la iglesia del Santo Sepulcro y las murallas de la judería nueva, en frente de Curtidores.



PELUQUERÍA A DOMICILIO

en Estella y merindad



Iratxe Soravilla Lanz

CUIDAMOS TU CABELLO...

- Coloraciones orgánicas (sin amoniaco).
- Desrizante de queratina.
- Tratamientos de queratina.



Y TU BOLSILLO

- Precio Especial para mayores de 65 años y menores de 25 años.
- Con el tinte, manicura gratis.

UNISEX



T. 654 772 703

iratx_e@hotmail.com



Bar **Volante** Restaurante

Travesía de Merkatondoa, 1 • T. 948 555 695
31200 ESTELLA (Navarra)
www.barrestauranteelvolante.com

COCINA TRADICIONAL • ALMUERZOS
MENÚ DEL DÍA
MENÚ ESPECIAL FIN DE SEMANA
MENÚS CONCERTADOS Y CELEBRACIONES

ESPECIALIDADES: - ajoarriero.
- merluza a la kosquera.
- chuletón.

ODONTOLOGÍA INTEGRAL | IMPLANTES DENTALES | ORTODONCIA

CLINICA DENTAL

José Ángel Napal Goizueta
Fidel Razquin Lizarraga

Plaza de los Fueros, 2-1º • T. 948 55 28 63 • ESTELLA



30

PRESENTACIÓN DEL C.D. ONDALÁN DE VILLATUERTA



32

COMIENZA LA LIGA DE PRIMERA DIVISIÓN DE BÁDMINTON



33

NOVEDADES EN EL II DUATLÓN DE MONTAÑA

El atleta Gabriel Garín Arana (Estella, 13/08/1969) reeditaba el pasado 6 de octubre el triunfo de 2008 en la carrera Roncesvalles-Zubiri. El estellés recorría los 21,4 kilómetros de la primera etapa del Camino de Santiago en 1 hora, 18 minutos y 34 segundos, una victoria que la describe como muy gratificante e inesperada. Profesor de Educación Física en el colegio Camino de Santiago de Cizur Mayor, comenzaba hace treinta su vinculación con el atletismo. El paseo de Los Llanos ha sido la pista que le vio empezar y crecer como atleta, donde aún entrena de vez en cuando, y que le despierta buenos recuerdos.

Enhorabuena por la carrera de Roncesvalles-Zubiri, ¿cómo la viviste?

Es la carrera más emblemática de Navarra y para mi club, el Hiru-Herri, tiene más relevancia que cualquier otra. Me preparé siguiendo mis rutinas de entrenamientos cruzados, combinando la natación con la bicicleta y la carrera. Me presenté en la salida con dudas, pero la circunstancia de que Echeverría no pudiera participar dejaba la carrera más abierta; veía a los rivales bastante mejor que yo, pero es una carrera bastante dura, con ritmos no muy altos, y eso me pudo beneficiar. Me vi con buenas sensaciones y pensé que era el día para aprovechar. Celebré la victoria y la disfruté también por inesperada.

¿Qué compromisos u objetivos vienen ahora?

Ahora mismo disfruto haciendo cosas distintas, como la bici, la natación y corro algún triatlón y duatlón. Prefiero entrenar, disfrutar y, si hay una carrera que me apetece correr y me encuentro bien, la hago. Hace un año recibí el mayor golpe que me ha dado la vida; a mi mujer le diagnosticaron un cáncer de pecho, que se juntó con el embarazo de nuestra quinta hija y, aunque todo ha salido bien, me ha supuesto un cam-

PRIMER PLANO

GABRIEL GARÍN. ATLETA.

“Tenía buenas sensaciones y pensé que era el día”

CINCO EDICIONES DESPUÉS DE LA PRIMERA VEZ, EL ESTELLÉS GABRIEL GARÍN LOGRABA SU SEGUNDA VICTORIA EN LA CARRERA RONCESVALLES-ZUBIRI





bio en mi forma de ver las cosas. Ahora procuro disfrutar de cada momento.

Treinta años dedicado al atletismo, una trayectoria con grandes triunfos. ¿Cómo recuerdas tus inicios?

Mis inicios casi se los debo a mis entrenadores de fútbol. Yo quería ser futbolista pero el objetivo de ganar el partido hacía que me quedara en el banquillo, así que me convertí en atleta, una disciplina en la que yo dependía de mí mismo. Con 14 años empecé a correr sin dejar el fútbol pero cuando coincidía una carrera con un partido elegía lo primero; una vez incluso vino el entrenador a buscarme a la carrera porque ese día me necesitaba, pero yo lo tenía muy claro. Seguí con lo que me daba satisfacción.

En Los Llanos realizaste buena parte de los entrenamientos, ¿qué recuerdos te vienen a la cabeza cuando vuelves?

Los Llanos lo era todo, nuestro gimnasio, el lugar de entrenamiento y de risas. Durante el año siempre quedábamos en el mismo sitio, cerca del bar, y tengo muchos recuerdos de los compañeros con los que estaba. Mucha gente nos reñía porque dejábamos una pequeña senda en la hierba, pero era el signo de la afición, de que se corría. Era una época sin polideportivo, sólo estaban Los Llanos. Yo elegí la disciplina de los obstáculos y tenía cinco vallas que guardaba en la bajera para mis entrenamientos. Cuando hacía series, sacaba las vallas, las colocaba en un carro y las llevaba hasta Los Llanos.

¿Ha cambiado la mentalidad de los chavales hoy en día?

Totalmente. No vivíamos mal hace 30 años, cuando comencé, pero veo que ahora

LOS CHAVALES VEN LOS ÉXITOS DE NADAL Y MESSI PERO NO TODO LO QUE HAN TENIDO QUE PELEAR

los padres estamos muy encima de todo y que se busca recompensa a corto plazo. Pelear por algo supone compromiso, disciplina y constancia. Actualmente, hay más medios, en cuanto a instalaciones y entrenadores, mientras que nosotros hemos sido autodidactas. Con cuatro ideas nos apañábamos y era todo mucho más gratificante cuando lo conseguías. Los chavales hoy ven los éxitos de Nadal y Messi pero no todo lo que hay detrás, todo lo que han peleado; les parece que comprando la raqueta ya son como él.

¿Qué aporta el atletismo a la educación de un chaval?

Es un deporte que permite trabajar tanto las habilidades como las cualidades físicas y lo que busca es el desarrollo del niño en su totalidad, huyendo de la especialización temprana que tanto se prodiga en otros deportes. El atletismo es la base de todos los deportes y por el que todos los niños tendrían que pasar. Además, conlleva una gran capacidad de esfuerzo y de superación y establece mucha relación entre los compañeros.

¿Cómo ves la cantera en Tierra Estella?

Antes había más afición entre los chavales

PUESTOS DESTACADOS

Gabriel Garín paseó el nombre de Estella durante los 21,5 kilómetros de la Roncesvalles-Zubiri, primera etapa del Camino de Santiago en Navarra. Junto a él otros participantes de la ciudad del Ega cubrieron el recorrido y con buenos resultados. Cabe destacar la décima posición del vecino de Estella **Juan Antonio Martínez Alcázar** (1:23:36) y de **Rubén Legarda Sembroiz** (1:23:37), undécimo.



porque la oferta deportiva no era tan amplia. Además, ocurre que en Estella no hay medios suficientes y es más complicado; pero Koldo Solchaga lo está haciendo muy bien desde el club Iranzu. Sabe llevar la escuela, tiene mucha experiencia organizado cosas y es educador, una persona a la que se puede confiar tus hijos, cosa difícil en otros deportes y con otras personas que sólo buscan resultados.

¿Está de moda el atletismo o lo ha estado más en el pasado?

El atletismo es una cosa y las carreras populares, otra. Estas se nutren de un montón de deportistas, de gente que practica muchas disciplinas. Las carreras populares han cogido mucho auge y a veces se convierte en un propósito de inicio de año, por ejemplo correr la Behobia. Pero correr en un momento puntual no es ser atleta. Las carreras están en auge mientras que el atletismo en declive. Es un deporte muy exigente, de entrenamiento diario, lluvia, nieve o granizo. En las escuelas de atletismo vemos que los chavales aguantan hasta cadete, pero ya en la ESO, Bachillerato y estudios superiores el abandono es brutal. Es quizá más adelante cuando lo retoman. •

Nueve equipos forman el C.D. Ondalán de Villatuerta

UN GRUPO DE NIÑOS Y NIÑAS DE 4 Y 5 AÑOS INTEGRAN EL PRIMER EQUIPO TXIKI QUE, AUNQUE NO COMPETIRÁ, SÍ ESTARÁ EN CONTACTO CON EL DEPORTE MEDIANTE UN ENTRENAMIENTO SEMANAL

Ocho equipos en competición y uno más en la temporada 2013-2014. Como novedad este año el C.D. Ondalán ha formado un nuevo grupo, el Ondalán Txiki, formado por niños y niñas de 4 y 5 años. Aunque no competirán, la agrupación permite a los participantes estar en contacto con el fútbol y asumir la responsabilidad de un entrenamiento semanal. El resto de equipos son: Regional Preferente, Cadete A, Cadete B, Infantil A, Alevín A, Alevín B, Benjamín A y Pre-Benjamín

Este año suman 140 los jugadores que defenderán los colores del club por Navarra, una labor posible gracias al trabajo voluntario de un grupo de árbitros cada fin de semana en el campo del San Ginés. •

□ C.D. ONDALÁN



PREFERENTE.



CADETE A.



CADETE B.



ALEVÍN A.



ALEVÍN B.



INFANTIL.



BENJAMÍN.



PREBENJAMÍN.



TXIKI.

RESULTADOS DE LAS ÚLTIMAS JORNADAS

FÚTBOL / C.D. Izarra

TERCERA DIVISIÓN

Última jornada.

Jornada 8ª. Domingo 13 de octubre.
Izarra-San Juan **0-0**

Próxima jornada.

Jornada 9ª. 19 octubre, 16.30 h.
Itaroa Huarte-Izarra

BALONCESTO/ C.B. Oncineda

Sénior Masculino / Jornada 1ª. 5/10/2013

C.B. Valle de Egües **64**

C.B. Oncineda Estación de Servicio Vélaz **56**

Sénior Femenino / Jornada 1ª. 13/10/2013

Unamuno **50**

S.F. C.B.Oncineda **72**



BAR
ESTACIÓN
ESTELLA - LIZARRA

como siempre,
tu punto de encuentro

Pza. de la coronación, 1 • 31200 Estella - Lizarrar • T. 948 554 316 • www.barlaestacion.com

FL Fisioterapia
Lizarrar

Masajes - Deportes - Terapias Manuales
Iker Zárate Gastón (FISIOTERAPEUTA)

Navarro Villoslada, 2 - 1ºB - ESTELLA - LIZARRA
Tel. 948 55 31 50

La Hogazza

Cafetería - Bollería
Cumpleaños - Asados

C/ Arieta, 9 (Junto al Polideportivo)
Estella-Lizarrar - T. 948 551 291



Tercera jornada

El 5 de octubre se celebraba la tercera jornada con los siguientes resultados. Cabe destacar los dos partidos que brindaron más goles, ambos en Segunda División y con once aciertos cada uno: Piespakeoskiero-Ogipan Ayegui (3-8) y Estación Vélaz-Tantos (7-4). Después de una semana de descanso con motivo de la festividad del Pilar, la competición se retoma el sábado 19. •



SI QUIERES QUE UNA JUGADA O LA FORMACIÓN DE TU EQUIPO APAREZCA AQUÍ, ENVÍANOS LA FOTO A oficina@callemayor.es

primera

EQUIPO	Jug.	Gan.	Emp.	Per.	Gf	Gc	Pt.
Bar Gavia-Ixio	3	3	0	0	11	2	9
Pel Coquette-Simon	3	2	1	0	12	6	7
Ibáñez Construcción	3	2	0	1	18	11	6
El Kubano-Solares	3	2	0	1	10	4	6
Viajes Bidasoa	3	1	2	0	10	9	5
Bar Estación	3	1	1	1	11	12	4
Casa Butaca Team	3	1	1	1	5	7	4
Gráficas Lizarra	3	1	1	1	7	12	4
Bar volante	3	1	0	2	5	5	3
Carpintería Luquin	3	1	0	2	10	11	3
Bar Izarra	3	1	0	2	9	10	3
Vaky Valta-Gatxuzza	3	1	0	2	4	9	3
Carrocerías Sánchez	3	1	0	2	9	14	3
Venta Larrión	3	0	0	3	6	15	0

segunda

EQUIPO	Jug.	Gan.	Emp.	Per.	Gf	Gc	Pt.
Estación Ser Vélaz	3	3	0	0	13	8	9
Carburantes Azazeta	2	2	0	0	11	6	6
Bar Zulobero	3	2	0	1	13	10	6
Faculty	3	2	0	1	15	12	6
Barnizados Berrueta	3	2	0	1	12	10	6
Seguros de Luis-Axa	3	1	1	1	7	7	4
Piespakeoskiero	3	1	1	1	9	12	4
Inmobiliaria Mapa	2	1	0	1	9	8	3
Ogipan Ayegui	2	1	0	1	10	10	3
Deportes Garín	3	1	0	2	8	10	3
Talleres Yerri	3	1	0	2	11	13	3
Lizarrako Gaztetxea	2	0	1	1	7	10	1
Treinta y Tantos	3	0	1	2	10	15	1
Ingered	3	0	0	3	7	11	0

tercera

EQUIPO	Jug.	Gan.	Emp.	Per.	Gf	Gc	Pt.
Olarte Iluminación	3	3	0	0	19	6	9
Breedlan	3	2	1	0	13	6	7
Autobuses Urederra	3	2	1	0	11	6	7
Ametsa	3	2	0	1	13	9	6
Zamakiroba 2.0	3	2	0	1	12	10	6
Autoescuela El Puy	2	1	1	0	9	3	4
Inter Demitente	3	1	0	2	11	13	3
Grúas Zuasti	3	1	0	2	8	11	3
Las Cabras Viejas	3	1	0	2	10	13	3
Peña Negra	3	1	0	2	9	13	3
GEEA Geólogos	2	0	1	1	4	7	1
Deportivo América	3	0	0	3	5	15	0
Larraga	2	0	0	2	1	4	0

ÚLTIMOS RESULTADOS I

primera

IBÁÑEZ CONSTRUCCIÓN	4	GRÁFICAS LIZARRA	5
EL KUBANO-SOLANES	1	VAKI VALTA GATXUZZA	2
CASA BUTACA TEAM	1	BAR GAVIA-IXIO FISIO	4
BAR IZARRA	7	VENTA LARRIÓN	2
VIAJES BIDASOA	4	CARROCIERÍAS SÁNCHEZ	3
CARPINTERÍA LUQUIN	3	PELUQUERÍA COQUETTE	4
BAR VOLANTE	4	BAR ESTACIÓN	1

segunda

LIZARRAKO GAZTETXEA	3	CARBURANTES AZAZETA	6
INMOBILIARIA MAPA	2	FACULTY	6
DEPORTES GARÍN	3	TALLERES YERRI	1
PIESPAKEOSKIERO	3	OGIPAN AYGUEI	8
ESTACIÓN VÉLAZ	7	TREINTA Y TANTOS	4
INGERED	3	SEGuros DE LUIS AXA	4
BARNIZADOS BERRUETA	4	BAR ZULOBERO	6

tercera

AUTOBUSES UREDERRA	4	GEEA GEÓLOGOS	1
PEÑA NEGRA	4	DEPORTIVO AMÉRICA	2
ZAMAKIROBA 2.0.	1	BREEDLAN	4
AMETSA	6	INTER DEMITENTE	3
OLARTE ILUMINACIÓN	5	LAS CABRAS VIEJAS	4
LARRAGA	2	GRUÁS ZUASTI4	

BREVE | Bádminton

Comienza la liga de Primera División

El 12 y 13 de octubre dio comienzo en Colmenar Viejo (Madrid) la Liga Nacional de 1ª división de Bádminton. En el pabellón Juan Antonio Samaranch se dieron cita los 16 equipos que conforman la liga para jugar las dos primeras jornadas con dos encuentros el sábado y uno el domingo. El equipo estellés -formado por Roberto Juániz, Iñigo Urra, Roberto Ruiz de Larramendi, Patricia Pérez, Eurne Echarri y Nelly Iriberrri- se enfrentó en estas dos jornadas con tres equipos de Madrid. En el primer encuentro, ante el 'Colegio Parque', los de Estella mostraron su superioridad con victorias a dos sets en el doble mixto, doble femenino, los dos individuales femeninos y uno de los masculinos. El segundo encuentro, con mayor igualdad ante el 'Leganés', se saldó con una derrota (3-4), al perderse el doble mixto, el doble masculino y los dos individuales masculinos. El domingo deparó una nueva victoria (6-



1) contra el equipo 'Arroyo Tejada', con varios partidos a 3 sets, en los que únicamente se perdió un individual masculino. Destacar que la mejor jugadora, con 6 victorias en los 6 partidos disputados, ha sido Nelly Iriberrri del C.B. Estella.



El II Duatlón de Montaña de Estella-Lizarrá, que se celebra el sábado día 19 a partir de las 16 horas, ofrece novedades. La principal se centra en el itinerario de la carrera a pie de montaña; con una distancia de 7'86 kilómetros, dividida en dos sectores, atravesará el casco antiguo de la localidad a través del Camino de Santiago y subirá hasta el castillo de Zalatabor para luego bajar hasta los boxes, situados en la plaza de los Fueros.

El sector BTT, de 23,61 km, discurrirá como el año pasado por Los Llanos, La Chantona, Santa Bárbara y Valde-lobos, si bien partirá desde la plaza en lugar del polideportivo, por lo que el recorrido es ligeramente más largo. Las cámaras de la ETB grabarán el evento deportivo con la



Novedades en el Duatlón de Montaña

LA CARRERA A PIE DISCURRIRÁ POR EL CAMINO DE SANTIAGO A SU PASO POR EL CASCO HISTÓRICO DE ESTELLA Y SUBIRÁ AL CASTILLO DE ZALATABOR

ayuda de 'Aeroclick', que recogerá imágenes desde el aire.

Por la mañana, a partir de las 11 h., se desarrollarán pruebas de promoción para los niños en la plaza de los Fueros. Las inscripciones a la prueba, incluida dentro del Campeonato de Euskal Herria, cuestan 15 euros adelantadas (<http://www.mendiduatloia.com>) y 20 euros el día de la prueba. Organizan la prueba los clubes Trikuia Kirol Elkarte, el Tri Ur Gazia y el C.A. Iranzu. •

DATOS

LOS TRES SECTORES DE LA PRUEBA

Sábado 19 de octubre. 16 horas.
Boxes e inicio: plaza de los Fueros

1er. sector:

5,44 km de carrera montaña

2º sector:

23,61 km en bici montaña

3º sector:

2,42 km de carrera montaña

BREVE | BTT

Iosu Díaz e Iñigo Astarriaga, líderes en Juvenil y Cadete en el Open de BTT



De izda. a dcha., Adrián Cortes, Aitor Ízcue, David Goñi, Oier Garayo, Daniel Ayúcar, Iosu Díaz, Iñigo Astarriaga, Igor Busto y Eloi Corres.

El BTT Cerámicas Egurza participaba los domingos 6 y 13 de octubre en las dos primeras pruebas del Open Diario de Navarra-C.C. Estella. La prueba inicial se celebró en Oteiza con una participación de 170 corredores. Los infantiles del club estellés realizaron un buen papel colándose algunos entre los diez primeros puestos.

En Cadetes ganó la prueba Iñigo Astarriaga y Iosu Díaz hizo lo propio en Juvenil. El domingo día 13, en la segunda prueba, en Ororbia, los infantiles lograban también una buena participación; Iñigo Astarriaga volvía a ganar en cadetes y Iosu Díaz hacía segundo en Juvenil, y empataba a puntos con el actual líder, Oier Belascoain. Díaz y Astarriaga continúan líderes en sus categorías. Como nota negativa, durante un reconocimiento del circuito, Eloi Corres sufría rotura de escafoides.



ARRANDEGIA - PESCADERÍA



KOLDO

C/ Polideportivo, 8 • T. 674 771 215 • Ayegui

ASESORAMIENTO NUTRICIONAL PERSONALIZADO



NUTRICIÓN
PREVENTIVA
TERAPÉUTICA

www.nutretusalud.es

T. 671 83 83 83

Colegiado: 00187

Centros sanitarios en Estella, Noáin, Sarriguren, Burlada

IZARRA
bar - restaurante

Bocatas
pan recién hecho



Menú del día
Platos combinados

948 55 06 78 / 948 55 00 24

C/ Calderería, 20 • ESTELLA-LIZARRA



36

LIBROS. 'TU ROSTRO CON LA MAREA' DE GARCÍA DE CORTÁZAR



37

RECETA. TARTA PASCUALINA



38

AGENDA DE TIERRA ESTELLA

TELÉFONOS DE INTERÉS I

ALANON (familiares de alcohólicos)
639 400 406

ALCOHÓLICOS ANÓNIMOS
948 242 444 / 609 478 341

AMBULANCIAS
948 550 468

ATENCIÓN A LA MUJER
948 556 310

AYUNTAMIENTO
948 548 200

BOMBEROS
948 556 402

CÁRITAS
948 550 426

CENTRO SALUD
948 556 350 / 556 287

CORREOS Y TELÉGRAFOS
948 551 792

CRUZ ROJA
948 546 851

FARMACIA DE GUARDIA (Contacto)
948 226 000

FRIDA (Asoc. Nav. de Fibromialgia)
610 254 668

GUARDIA CIVIL
948 550 232

HOSPITAL
848 435 000

LA ESTELLESA
948 550 127

OFICINA DE TURISMO
948 556 301

POLICÍA MUNICIPAL 092

POLICÍA FORAL
948 555 576

POLIDEPORTIVO
948 554 188

SOS NAVARRA 112

TAXIS
948 550 001

URGENCIAS
948 548 001



15 AÑOS NO ES NADA | N° 131. Del 23 de octubre al 5 de noviembre de 1997

Podría implantarse la OTA desde la Inmaculada hasta la estación

El pleno ordinario del 2 de octubre de 1997 aprobaba, con la abstención de UPN, un condicionado para implantar la OTA en Estella, desde el paseo de la Inmaculada hasta la estación de autobuses. El proyecto se unía a otros cambios relacionados con el tráfico en la ciudad: la peatonalización del casco antiguo y de la plaza Santiago y la construcción del puente que enlaza la calle Sancho el Sabio con Fray Diego.

La peatonalización empezaría como experiencia piloto en las calles La Estrella, Carpintería, El Puy, Navarrería y Chapitel, reguladas por sistema de bolos. En aquellos tiempos, el alcalde José Luis Castejón mencionaba también la posibilidad de poner escaleras mecánicas en el barrio de Lizarra. •



¿Cuáles son las peores y las mejores obras de Estella?



Colaboraban en la encuesta quincenal Salvador Montero, David Calvo, Pascual Salsamendi, Carmen López, Paquita Mateache y Pilar Michel.



Potati, un navegador web para niños

Un tema que preocupa a muchos padres, es la seguridad de nuestro hijos a la hora de navegar por internet. Hace unos días se ha lanzado al mercado el navegador web "Potati" para que lo usen los niños y niñas de forma autónoma. Compatible con Windows, Mac, Android y iPad, permite a los padres tener control de lo que hacen los niños de 3 a 12 años con páginas, juegos y vídeos.

Potati esta disponible en dos versiones:

Gratuita: permite el uso de 30 minutos

por día con límite de una hora por semana, aunque dentro de la sección de configuración existe la posibilidad de controlar el tiempo, así como de consultar estadísticas de uso y gestionar el contenido.

De pago: tiene dos opciones ambas ilimitadas, una por 2,95 euros el mes, y otra por 29,90 euros al año.

Una buena opción para presentar Internet a los más pequeños sin miedo de que se pierdan entre la cantidad de datos que no pueden ser digeridos a ciertas edades.



+ más:

www.potati.com

CALLE MAYOR



Albergue de Logroño

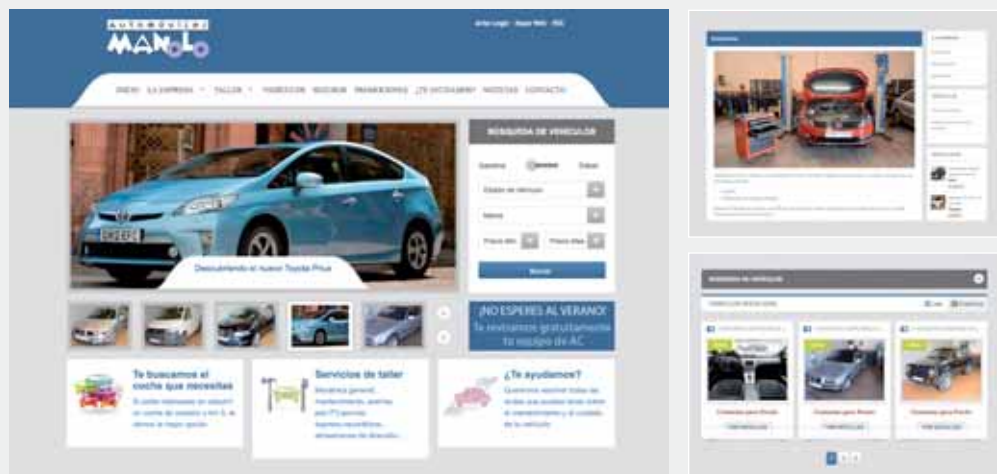


El Albergue Municipal de Logroño ha realizado un folleto en el que presenta los servicios que ofrece a los peregrinos que pasan por la capital de La Rioja. Esta publicación, realizada por Calle Mayor, ofrece también un plano-guía de Logroño.

+ más:

<http://www.logroño.es>

LA WEB



AUTOMÓVILES MANOLO, una web con los mejores vehículos

¿Necesitas cambiar de coche? ¿No sabes qué modelo elegir? ¿Buscas un taller de confianza? Para salir de dudas consulta la nueva web de Automóviles Manolo. Desarrollada por Calle Mayor, te ofrece todos los servicios de taller para la reparación de tu vehículo, seguros muy competitivos y un buscador de vehículos Kmo y de ocasión con multitud de posibilidades. Visítala.

+ más:

www.automovilesmanolo.com

LIBROS I

‘Tu rostro con la marea’ de Fernando García de Cortázar



¿Puede una vida, con sus sueños, sus heridas, nostalgias y remordimientos, ser investigada como si de un crimen se tratara, utilizando a modo de pistas las voces de los que todavía recuerdan? Esta es la pregunta a la que debe dar respuesta Fernando Urriaga, un joven historiador, cuando en 1977 recibe en herencia el encargo de contar la historia del enigmático Ángel Bigas a través de la memoria de aquellas personas que le conocieron.

HORÓSCOPO I

→ **ARIES**

Necesitas hacer deporte o practicar alguna actividad física porque no es el momento de descuidar el cuerpo. Además, tu estado anímico lo agradecerá.

→ **GÉMINIS**

A lo largo de estos días sentirás una tendencia hacia los dolores de cabeza e incluso las jaquecas. Por ello, es recomendable que intentes no acumular ningún tipo de tensiones.

→ **LEO**

Días propicios si tienes en mente conquistar a alguien. Los astros están de tu parte y te verás con atrevimiento, con facilidad de palabra y con tus atractivos potenciados. Estás pletórico.

→ **SAGITARIO**

Verás que tu energía irá en aumento si decides tomarte las cosas con humor. No dejes que tu ánimo decaiga si las cosas no te salen bien y riete de todo, hasta de ti mismo.

→ **VIRGO**

Porque las personas Virgo son muy propensas a exagerar los males, la mejor recomendación es que te tranquilices, que hagas un esfuerzo por valorar las cosas en su justa media y que te desprecupes.

→ **CAPRICORNIO**

No deposites en los demás la responsabilidad que te corresponde sólo a ti. Esta máxima la puedes aplicar no sólo al ámbito laboral sino también al familiar.

LIBRA.

Momentos de cambios, de propuestas nuevas e interesantes y situaciones novedosas que harán que te sientas más vital que nunca. Además, el asunto del corazón no queda al margen.

ACUARIO.

Vas a vivir un periodo de cierta inseguridad en lo que a sentimientos se refiere. Por ello, es mejor que analices bien las cosas y que no tomes decisiones hasta que haya vuelto a ti la seguridad.

TAURO.

Para que tu tensión y tus preocupaciones desaparezcan puedes animarte a dejar salir todo lo que llevas dentro: tus inseguridades y los aspectos con los que no estás de acuerdo.

CÁNCER.

Mantén los ojos bien abiertos porque se acerca una oportunidad irrepitable que no vas a poder dejar pasar. Por fin, llega a tu vida lo que tanto tiempo andabas buscando.

→ **ESCORPIO**

Los excesos te van a hacer sufrir, deberías cuidar tu cuerpo y controlar las apetencias. La cabeza también la tienes para algo, empléala para ponerte los límites necesarios.

→ **PISCIS**

Pon a prueba tu fortuna y acepta riesgos que no hubieras tomado en situaciones similares. La vida está para vivirla y, a veces, hay que jugar un poco en busca de la buena suerte.

LA CIFRA I

El Gobierno de Navarra concederá

730.000
euros

para el fomento del empleo en personas con riesgo de exclusión social

El Gobierno de Navarra destinará 730.000 euros a entidades sin ánimo de lucro para la realización de proyectos que posibiliten la formación y/o contratación de personas desempleadas en riesgo de exclusión social durante 2014.



centros procolor
PAMPLONA-ESTELLA-NOÁIN

DISNAPIN
DISTRIBUIDORA NAVARRA DE PINTURAS, S.L.

“Por los colores nos conoceréis”

De 8:30 - 13:00 h. y de 16:00 - 19:00 h. / Sábados: de 9:00 a 13:00 h.

Merkatondoa, 16 B nave 3 (frente a Eroski) • ESTELLA • T. 948 552 127
estella@disnapien.es / www.disnapien.es

amife
Asociación de Personas con Discapacidad Física de Tierra Estella

“Hazte socio”

Calle del Puy, 11 bajo - 31200 ESTELLA (Navarra)
T. 948 556 685 Fax: 948 552 497 / info@amife.es

www.amife.es

EQUIPO CLÍNICO PROFESIONAL AL SERVICIO DE SU SALUD DENTAL

CENTRO ODONTOLÓGICO DE ÚLTIMA GENERACIÓN
ODONTOLOGÍA GENERAL Y PREVENTIVA
ORTODONCIA E INVISACRYL
IMPLANTES - ESTÉTICA DENTAL
P.A.D.I.

FINANCIAMOS SU TRATAMIENTO



Paseo Inmaculada, 44 bajo (junto a parada de bus) - ESTELLA

HORARIO CONTINUO-CITA PREVIA - T. 948 555 921



COCINA I

TARTA PASCUALINA



Ingredientes:

- 2 placas de hojaldre
- 1 bolsa de Espinacas 250 gr.
- 2 cebollas de figueras
- 100 gr. piñones
- 100 gr. nueces peladas
- 100 gr. ciruelas pasas sin hueso
- 4 Huevos
- 150 gr. queso brie
- 100 gr. jamón en cubos
- Una pizca de sal y pimienta

Preparación:

En un cazo rehogamos la cebolla cortada en juliana hasta que empiece a dorarse, incorporamos los frutos secos, mezclamos bien y agregamos las espinacas limpias, salteamos hasta que las espinacas queden tiernas, agregamos entonces el jamón cortado en cubos y las ciruelas, retiramos del fuego y reservamos.

En una placa de horno cubierta con papel vegetal, estiramos una masa de hojaldre, y disponemos las espinacas salteadas, el queso brie cortado en dados y los cuatro huevos. Salpimentamos todo y cubrimos con la otra capa de hojaldre, cerramos los bordes con la ayuda de un tenedor y pintamos la superficie del hojaldre con huevo, formaremos también una pequeña chimenea en el centro para que se evapore la humedad y el hojaldre quede bien crujiente. Horneamos a 180° durante unos 45 minutos hasta que el hojaldre se cueza bien y se presente dorado y crujiente. Sacamos del horno y servimos



MÚSICA I

‘SÍ’
de Malú

‘A prueba de ti’ es el primer single de Sí, el disco de Malú para 2013. Un álbum con el que la artista “quiere expresar positividad, autoafirmación, un renacer en todos los sentidos para reflejar el excelente momento profesional y personal”. El single es una canción compuesta por Francisco Oroz, del equipo de autores Cosmos Publishing que dirige Armando Ávila. El disco contiene canciones de este equipo de autores (entre los que está Jules Remllano, autor del éxito “Blanco y negro” junto a Ávila), y también de Dani Martín (que ha escrito Desaparece), que no se caracteriza por componer para otros artistas pero que ha hecho una excepción con Malú; Airam Etxániz (Deshazte de mí); Alejandro Ove (Qué más me da); Pablo Preciado (Ojalá) y Pablo López (Ángel caído).

PUERTAS - VENTANAS

ARMARIOS EMPOTRADOS

MUEBLES A MEDIDA

ESCALERAS Y PASAMANOS

COCINAS

ESTRUCTURAS EN MADERA

VENTANAS DE MADERA Y ALUMINIO

Nos renovamos para ti

Carpintería
AMEZQUETA S.L.

C/ Carlos VII, 23 - 31200 ESTELLA-LIZARRA T. y Fax: 948 551 099
carpinteriaamezqueta@hotmail.es



URKO
musical
ESTELLA

C/ Valdeallín, 7 • Tel. y fax: 948 55 27 97

¿Música?

**Todo lo que necesitas
en tu tienda de confianza
Ven y sorpréndete cada
día **i Todo!****

Si quieres regalar algo interesante
en **URKO** lo encontrarás
musical

AGENDA I



VIERNES CULTURALES

Estella
Cines Los Llanos
Viernes 18 y 25 de octubre, 21 h.

TEATRO. Viernes 18. El grupo de teatro local Blanca Cañas pone en escena en la sala principal de los cines Los Llanos la obra 'Esto es lo que hemos criado'. La historia cuenta la cruda realidad de hoy en día cuando hijos treintañeros aún viven en casa con sus padres. Obra desarrollada en clave de humor. Precio: 5 euros.

MÚSICA. Viernes 25. Actuación de la asociación cultural Unión Musical Estellesa con motivo de su veinte aniversario. Precio: 5 euros.

LÍRICA AUDIOVISUAL

Estella
Casa de cultura Fray Diego
Jueves 24 de octubre, 19.30 h.

Organizado por la Asociación Lírica de Tierra Estella (Alte), el público podrá disfrutar el jueves 24 de octubre, a partir de las 19.30 h. en la casa de cultura Fray Diego, de la proyección de la obra de Giuseppe Verdi 'Aida'. Actúan Plácido Domingo y Sherril Milnes.

SOLIDARIDAD Y COMERCIO JUSTO

Estella
Plaza de los Fueros
Sábado 19 de octubre

Como colofón a la Semana de la Juventud que organizan el Ayuntamiento de Estella-Lizarrza y la Casa María Vicuña, el sábado 19 de octubre se celebra, durante toda la mañana en la plaza de los Fueros, una muestra sobre solidaridad y



TEATRO

Valles de Guesálaz y Yerri
Sábados 19 y 26 de octubre

Sábado 19. Polideportivo de Muez. 18 h. Actuación del grupo de teatro Zurrumuru con la obra 'El circo de la pulga'. Espectáculo basado en la música en directo y la total implicación del público. Gratuito.

Sábado 26. Centro cultural Montalván, valle de Yerri. 18 h. Turno del grupo de teatro Zircoleretsua, que incluye las técnicas circenses. Gratuito. Las dos actuaciones ponen el cierre al ciclo 'Los ecos de Otoño', coordinado desde la Asociación Turística Tierras de Irizaru.



VISITA TEATRALIZADA

Monasterio de Irizaru
Últimas funciones: 26 y 27 de octubre

El gran éxito de la última edición de visitas teatralizadas al Monasterio de Irizaru, organizadas por Tierras de Irizaru con la participación del grupo de teatro Kilkarrak, ha llevado a realizar dos actuaciones extras. Los interesados tendrán oportunidad los días 26 y 27 de octubre, sábado y domingo, a partir



comercio justo. Participan las diferentes ONGD beneficiarias de la convocatoria de ayudas a proyectos de cooperación al desarrollo del Ayuntamiento y otras invitadas a la jornada.

de las 12 horas. Las seis actuaciones anteriores lograron una asistencia media de 90 personas.

CICLO CULTURAL

Ayegui
Monasterio de Irache
Septiembre y octubre

Exposición. 'Irache en imágenes'. De miércoles a domingo, hasta el 20 de octubre. De 10 a 13.15 y de 16 a 19 h. En el monasterio.

XI Ciclo Coral. Última actuación el domingo 20 de octubre, a cargo de la coral anfitriona, Camino de Santiago. A las 11.45 h. en el Monasterio de Irache.

ECOLOGÍA Y MEDIO AMBIENTE

Arróniz
Sala cultura del Ayuntamiento
25 y 26 de octubre

La Asociación Cultural Kazteluzar de Arróniz organiza las terceras Jornadas de Ecología y Medio Ambiente de Arróniz. La actividad, gratuita, presenta el siguiente programa:

Viernes, 25 de octubre. A las 18.30 h, charla 'La contaminación electromagnética', a cargo de Carmelo Santolaya, Presidente de ASANA-CEM. A las 19.30 h, charla 'Plantas medicinales', a cargo del naturalista Javier Goyoaga. Después se servirá un vino.

Sábado, 26 de octubre. Por la mañana, visita guiada a la fábrica de productos ecológicos Ékolo de Arróniz y, si el tiempo acompaña, competición infantil de aviones de papel usado.





FARMACIAS DE GUARDIA I

→ ESTELLA

- Viernes 18 de octubre. M. Berraondo Aramendía. Fray Diego, 15
- Sábado 19 de octubre. M.J. Echávarri Pascual. Carlos II el Malo, 1
- Domingo 20 de octubre. M. Goyache Sainz de Vicuña. Baja Navarra, 7
- Lunes 21 de octubre. M.J. Echávarri Pascual. Carlos II el Malo, 1
- Martes 22 de octubre. M.R. Echeverría Garisoain. Inmaculada, 70
- Miércoles 23 de octubre. S. Gastón-I. L. de Dicastillo. Pl. Fueros, 8
- Jueves 24 de octubre. O. García Garnica. Carlos VII, 2
- Viernes 25 de octubre. S. Fernández Álvarez. Mayor, 20
- Sábado 26 de octubre. M.R. Landa Naveros. Pl. Santiago, 55
- Domingo 27 de octubre. M.M. Manso Gorostola. Mayor, 70
- Lunes 28 de octubre. M.A. Pascual Blanco. San Francisco, 4
- Martes 29 de octubre. M. Roncal Garraza. Yerri, 9
- Miércoles 30 de octubre. C. Rosón Lete. Yerri, 6
- Jueves 31 de octubre. M.J. Torres Echeverría. Espoz y Mina, 1
- Viernes 1 de noviembre. A. Carrero Hereña. Arieta, 11
- Sábado 2 de noviembre. R. Arza Elorz. Dr. Huarte de San Juan, 6
- Domingo 3 de noviembre. M. Berraondo Aramendía. Fray Diego, 15

→ ANCÍN

- Del viernes 18 al domingo 20 de octubre. R. Alén Fernández. Ctra. Vitoria, 20
- Del lunes 28 de octubre al domingo 3 de noviembre. R. Alén Fernández. Ctra. Vitoria, 20

→ AYEGUI

- Del lunes 21 al domingo 27 de octubre. J.M. Chasco Urabayen. Carretera, 8



→ CABREDO

- Del viernes 18 al domingo 20 de octubre. I. Lumbreras Casis. Mayor, 8-bis

→ SANSOL

- Del viernes 18 al domingo 20 de octubre. A.M. Fernández Calleja. Barrionuevo, s/n

→ VIANA

- Del lunes 21 al domingo 27 de octubre. A.B. López de Murillas Suéscun. La Pila, 19
- Del lunes 28 de octubre al domingo 3 de noviembre. C.J. Palacios Bretón. C.C. Las Cañas

→ CIRAUQUI

- Del viernes 18 al domingo 20 de octubre. B. Arraiza de la Fuente. Portal, 13

HORARIOS DE AUTOBUSES I

➤ A PAMPLONA

- IDA**
- 06.45 h. Laborables.
 - 07.00 h. L-V (durante el curso). D.
 - 08.00 h. Laborables. SemiD
 - 08.50 h. Laborables.
 - 11.00 h. Diario. SemiD
 - 12.15 h. Vi (exc. Festivos). SemiD
 - 14.00 h. Diario.
 - 15.00 h. L-V (durante curso escolar). D
 - 15.15 h. Laborables.
 - 15.45 h. Laborables. D
 - 17.15 h. Diario. SemiD
 - 19.00 h. Viernes (exc. Festivos).
 - 19.35 h. Domingos y Festivos.
 - 19.45 h. Domingos y Festivos.
 - 20.00 h. Diario.

VUELTA

- 07.00 h. L-V (exc. Festivos) SemiD
- 07.30 h. Laborables.
- 10.00 h. Diario.
- 11.00 h. Laborables.
- 13.30 h. Diario.
- 14.30 h. Laborables. (L-V)
- 16.30 h. Diario.
- 18.00 h. Laborables.
- 19.00 h. Diario.
- 20.30 h. Diario.

➤ A LOGROÑO

- IDA**
- 07.45 h. L-V (exc. Festivos). D
 - 08.25 h. Laborables.
 - 10.50 h. Diario.
 - 11.15 h. Diario. D
 - 14.30 h. Diario.
 - 17.20 h. Diario. D
 - 17.30 h. L-V (exc. Festivos).
 - 18.00 h. Diario. D
 - 20.00 h. Diario.
 - 21.00 h. V, D y Festivos. D

VUELTA

- 07.45 h. Laborables.
- 10.00 h. Diario.
- 13.00 h. Diario.
- 15.00 h. Laborables. SemiD
- 16.00 h. De L a V (exc. Festivos).
- 16.30 h. Diario.
- 19.00 h. Diario.

➤ Estella-S. Sebastián

- IDA**
- 10.45 h. Por autovía. Diario.
 - 17.15 h. Por autovía. Diario.
 - 19.45 h. Por autovía. V, D y Festivos.

VUELTA

- 09.45 h. Por autovía. Diario.
- 16.30 h. Por autovía. Diario.
- 19.30h. Por autovía. Vi, Do y Festivos

LA ESTELLESA	948 55 01 27
PLM AUTOCARES	902 114 174
PINEDO (Vitoria)	945 28 27 87
GURBINDO	948 52 31 13

➤ Estella-Irún

- 10.45 h. Por autovía. Diario.
- 17.15 h. Por autovía. D
- 19.45 h. Por autovía. V, D y Festivos.

➤ Estella-Calahorra-Azagra

- 11.55 h. Laborables
- 17.15 h. Festivos
- 18.00 h. Viernes (no Festivos)
- 18.55 h. Laborables

➤ Estella-Sartaguda

- 11.55h. Laborables
- 17.15. Festivos
- 18.00. Viernes (no Festivos)
- 18.55 h. Laborables

➤ Estella-Acedo

- 18.00 h. L, X y V
- Acedo-Estella**
- 10.00 h. L y X

➤ Estella-Aguilar de Codés

- 18.00 h. Viernes
- Aguilar de Codés-Estella**
- 10.00 h. Viernes

➤ Estella-Mendavia

- 08:15 h. Diario
 - 12.45 h. Diario. Estella-hospital-Mendav.
- Mendavia-Estella**
- 09.00 h. Mend.-hospital-Estella. Diario.
 - 13.45 h. Diario.

➤ Estella-Mués

- 18 h. M y J
- Mues-Estella**
- 10.00 h. Jueves
 - 10.00 h. Martes

➤ ESTELLA-VITORIA

- 8.30 h. Laborables
- 13.10 h. Sábados
- 16.15 h. Diario
- 20.45 h. Laborables
- 21.00 h. Domingos y festivos

➤ VITORIA-ESTELLA

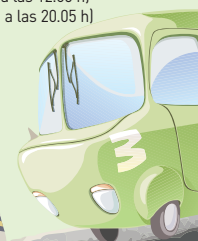
- 6.45 h. Laborables
- 10.15 h. Sábados, domingos y festivos
- 13.30 h. Laborables
- 19.30 h. Diario

➤ PLM (ESTELLA-LOGROÑO-MADRID)

- IDA**
- Diario. Excepto 25/DIC y 1/ENE.
 - 7.40 (llega a las 12.45 h)
 - 16.40 (llega a las 21.45 h)

VUELTA

- Diario. Excepto 25/DIC y 1/ENE.
- 7.00 (llega a las 12.05 h)
- 15.00 (llega a las 20.05 h)



TIERRA ESTELLA BUS I

INFORMACIÓN COMPLETA EN
<http://www.revistacalleamayor.es>

*En la web figuran horarios complementarios desde las diferentes paradas de Estella (La Merced, Rocamadador, Fray Diego, Ayuntamiento, Inmaculada y Recoletas), así como llegadas y salidas del resto de localidades con servicio (Oteiza, Villatuerta, Abárzuza, Arróniz, Urbiola, Luquin, Barbarin, Igúzquiza, Villamayor de Monjardín, Ayegui-Iratxe).

tierraEstella
BUS

LLEGADAS AL Y SALIDAS DEL HOSPITAL DE ESTELLA

Línea 1: Lunes-viernes: llega y sale en el minuto 45 de cada hora. Primer servicio, 07.45 y último servicio, 20.45
Sábados, domingos y festivos: llega: 09.15, 10.15, 11.15, 16.15, 17.15, 20.15 y 21.15. Sale: 09.15, 10.35, 12.35, 16.35, 19.35, 20.15, 21.15

Línea 2: Lunes-viernes: llega y sale en el minuto 45 de cada hora. Primer servicio, 07.45. Último servicio, 19.45. No obstante, la salida del autobús que llega a las 08.45, 13.00, 16.45 y 19.45 se retrasa quince minutos.

Sábados, domingos y festivos: Llega al hospital a las 08.45, 10.15, 10.45, 12.45, 16.45, 17.45, 20.45. Sale del hospital: 09.00, 13.00, 17.00, 21.00

ESTELLA-HOSPITAL DE ESTELLA

(desde el paseo Inmaculada. Consultar en la web otras paradas)

Lunes-viernes: en el minuto 10 y en el minuto 40 de cada hora. Primer servicio: 07.40 Último servicio: 20.10 h.
Sábados, domingos y festivos: Línea 1: 09.10, 10.10, 11.10, 16.10, 17.10, 20.10, 21.10. Línea 2: 08.40, 10.10, 10.40, 12.40, 16.40, 17.40, 20.40

El porqué de los dichos

**“Volver la chaqueta”
(I)**



Cambiar de chaqueta: Cambiar de opinión o de partido.

Antiguamente se decía: volver, o cambiar, la casaca.

El modismo viene de cada partido o fracción de guerra, política o religiosa, solía distinguirse por la casaca, túnica o sobrevesta que llevaban sobre la armadura de malla o hierro.

En las guerras de religión, en Francia, los católicos solían llevar las túnicas sembradas de cruces de color rojo, mientras que los calvinistas las usaban blancas y sin cruces. Y como, además las túnicas por lo común estaban forradas de otro color, se valían de esta circunstancia en ciertos lances de guerra, volviendo la casaca del revés según les convenía, hasta salir del apuro e ir trampeando y cambiando de partido, aunque no fuese más que en apariencia, lo que era muy común en aquel entonces.

Bastús (La Sabiduría de las naciones, 2º serie, pag. 284).

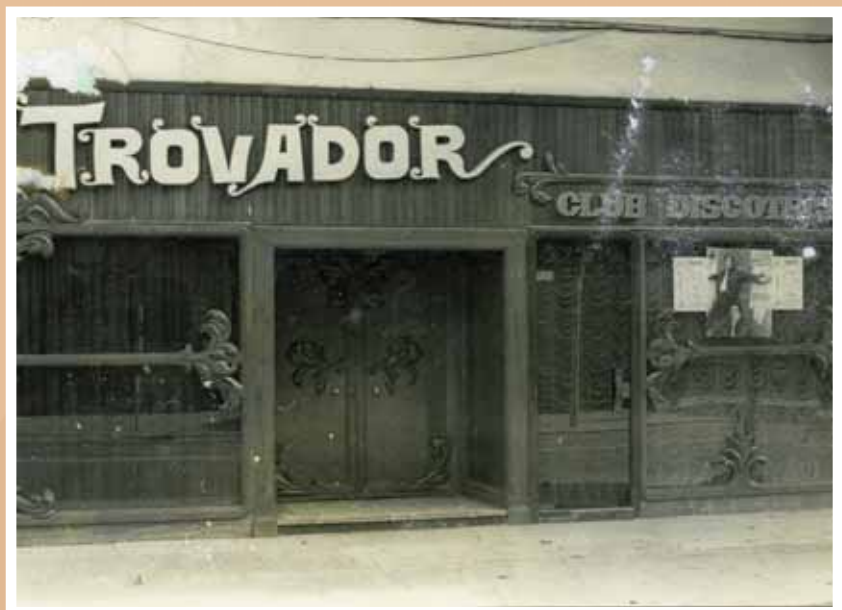
Xabierre
jaecharri@gmail.com

POESÍA

Homenaje a mi higuera

¿Por qué es áspera y fea?
 ¿Por qué todas sus ramas son grises?
 Yo le tengo piedad a mi higuera.
 En mi huerta hay cien árboles bellos
 Ciruelos redondos, limoneros rectos
 Y naranjos con brotes lustrosos.
 En la primavera, todos ellos se visten
 De flores en torno a la higuera
 y la pobre parece tan triste...
 Con sus ramas torcidas que nunca
 Apretaron capullos, que se resisten.
 Por eso, cada vez que yo paso a su lado
 digo, procurando hacer dulce mi acento,
 “Es la higuera el más hermoso de todos los árboles”.
 Y si ella me escucha, si comprende el idioma que hablo...
 ¿qué dulzura sentirá en su alma sensible de árbol?
 Y tal vez a la noche, cuando el viento abanique su copa,
 Embriagada de gozo se cuente:
 “¡Hoy a mí me dijeron hermosa!”

Ana Rodríguez



> Antiguo Trovador.

Javier Pegenaute nos ha cedido esta fotografía de la fachada del Trovador, forrada toda de madera. Una imagen muy diferente a la que presenta actualmente el establecimiento del paseo de la Inmaculada.



> Día de la Vendimia en el Mater Dei.

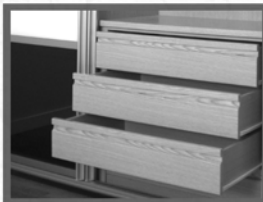
El colegio Mater Dei de Ayegui celebró en la tarde del martes 8 de octubre la Fiesta de la Vendimia en el patio del colegio. Por la mañana, los alumnos de sexto de Primaria, acompañados por los maestros, recogieron la uva en un viñedo de la localidad alavesa de Moreda tras visitar y almorzar en el Santo sepulcro de Torres del Río. Por la tarde, los alumnos depositaron la uva en la despalilladora para elaborar mosto que fue degustado posteriormente.



carpintería y ebanistería

Echegaray

a tu medida



**PUERTAS - ARMARIOS EMPOTRADOS
TRABAJOS DE CARPINTERÍA**

Ctra. Allo, s/n • DICASTILLO • Tel. 948 52 71 80 • Móvil: 652 19 02 96

ORTOSAN⁺

PRODUCTOS ORTOPROTÉSICOS

OFERTA ESPECIAL

Sillas de Ruedas



**REGALO
BOLSA
AUXILIAR**

Fray Diego de Estella 11 • ESTELLA
Tel. / Fax: 948 55 47 03
Monasterio Irache, 37 • Pamplona
www.ortopediaortosan.es

MUEBLES OIKIA



Mobiliario y decoración.

Tras varios años de experiencia, vinculadas al sector del mueble, Raquel Albero y Marijose Ruiz decidieron dar el salto y lanzar Muebles Oikia con el objetivo de ofrecer un mueble de calidad a precios muy competitivos y un trato profesional y cercano al cliente. Salones, dormitorios de matrimonio y juveniles, tapicería, sofás, mueble auxiliar, descanso... diseños actuales tanto en moderno como en rústico.

El detalle: Servicio de decoración y diseño de espacios a medida; transporte y montaje profesional y proyectos ajustados a todos los presupuestos.

FUNDADO EN 2012

DIRECCIÓN:

C/ Merkatondoa, 16 J 31200 Estella-Lizarra

CONTACTO: Tel y fax: 948 546 615 E-mail: mueblesoikiaestella@gmail.com

HORARIO: L-V 10:00-13:30 y 16:30-20:00 h. S 10:00-13:30 h.

SASTRERÍA ALONSO



Confección a medida.

Trabajos de costura, zurcido... En Sastrería Alonso, ubicada en la calle Gustavo de Maeztu de la ciudad del Ega, Alonso Cabrera Espinosa le ofrece su servicio de arreglo, a medida, de todo tipo de prendas de vestir; tanto por cambios de talla como de moda. Bajos de pantalones y faldas; cambio de cremalleras... Vuelva a disfrutar de esa prenda que tanto le gusta.

El detalle: Trabajo fino y rápido. También realiza arreglos urgentes.

FUNDADO EN 2013

DIRECCIÓN:

C/ Gustavo de Maeztu, 1. 31200 Estella-Lizarra

CONTACTO: Tel. 608 690 845

HORARIO: L-V 9:00-14:00 y 16:00-20:00 h. S 9:00-14:00 h.

Comercio, hostelería y empresas de Tierra Estella

Continuamos en este nuevo número de Calle Mayor con la sección que nos acerca un poco más al comercio, hostelería y empresas de Tierra Estella. Gracias a muchos de ellos, es posible la realización de esta revista en la que encontrará una referencia de los mejores establecimientos de la zona. En esta ocasión, presentamos a Muebles Oikia y Sastrería Alonso.

Como podrán observar se trata de un apartado específico destinado a conocer y, sobre todo, poner cara a todas las personas que se encuentran detrás de cada uno. Además de ofrecer información específica de estos establecimientos, conocerá detalles característicos o anecdóticos de ellos, así como el año de su fundación.

Seguro que a través de esta nueva sección conocerá mejor el comercio, la hostelería y el tejido empresarial de la zona.





ENTRE PARTICULARES I

Recogemos tus
anuncios en:

oficina2@calleMayor.es

**1. BOLSA INMOBILIARIA**

- 1.1. Venta Pisos, apartamentos ESTELLA
- 1.2. Venta Pisos, apartamentos FUERA
- 1.3. Venta locales, garajes, terrenos...
- 1.4. Alquiler Pisos, apartamentos ESTELLA
- 1.5. Alquiler Pisos, apartamentos FUERA
- 1.6. Pisos compartidos
- 1.7. Alquiler locales, garajes, terrenos...
- 1.8. Traspasos

2. MOTOR

- 2.1. Automóviles
- 2.2. Motocicletas y ciclomotores
- 2.3. Furgonetas, tractores, camiones y otros
- 2.4. Accesorios

3. DEPORTES

- 3.1. Bicicletas
- 3.2. Material deportivo

4. CASA Y HOGAR

- 4.1. Electrodomésticos
- 4.2. Mobiliario-decoración
- 4.3. Ropa
- 4.4. Varios

5. TIEMPO LIBRE

- 5.1. Electricidad y electrónica
- 5.2. Fotografía
- 5.3. Música
- 5.4. Libros, revistas, colecciones...
- 5.6. Juegos

6. TRABAJO

- 6.1. Servicio doméstico
- 6.2. Trabajos diversos
- 6.3. Varios

7. ENSEÑANZA

- 7.1. Demanda clases particulares

8. ANIMALES

- 9.1. Objetos perdidos
- 9.2. Hallazgos

10. VIAJES

11. RELACIONES y CONTACTOS

Recogemos tus
anuncios en:

tel. 948 55 44 22

**1. BOLSA INMOBILIARIA****1.1 VENTA DE PISOS, APARTAMENTOS Y CASAS – ESTELLA**

Se VENDE piso en C/ Fray Diego, 38. 4 hab. cuarto de estar. Baño y cocina. Cal. gas ind. Precio negociable. T.676205936

Se VENDE unifamiliar en Ibarra IV. Buen precio, buena orientación solar, para entrar a vivir. Con documentación energética. T.663171994

Particular VENDE piso en paseo de la Inmaculada. Muy soleado, quinta altura. 3 hab., cocina, baño, salón y trastero. Amplio balcón, calefacción central y ascensor. T.680737741

Se VENDE piso en C/ Fray Diego 38-3º con ascensor, 4h., 1 b. y cocina montada, todo amueblado, agua caliente y calefacción individual gas. Urge venta. Precio a convenir. T.626806413

Se VENDE piso nuevo en la promoción del antiguo Renolit. 92 m2, con garaje y trastero. Vistas al Santo Sepulcro. T.620630391

Se VENDE piso en C/ Carlos VII. Muy soleado. 4º con ascensor. 3 h., 2 b., trastero y cocina montada. Semi-amueblado. Caldera de gas. Precio a convenir. Urge venta. T.616759314

1.1 DEMANDA

Se COMPRA o ALQUILA vivienda en zona Valdelobos, o intercambio con piso en Miracocha de S. Sebastián. T.948551970 / 660379457

Se necesita COMPRAR o ALQUILAR apartamento amueblado y que sea luminoso. T.651041591

1.2 VENTA DE PISOS, APARTAMENTOS Y CASAS – FUERA

VENDO dúplex nuevo a estrenar en villatuerta. Urbanización de lujo, con piscina, pista de pádel y barbacoa. 3 hab., trastero y garaje incluido en el precio. Precio muy interesante y negociable. T.636379261

VENDO o ALQUILO vivienda unifamiliar en Bearin, 5 hab., salón comedor, amplia cocina, 2b. y bajera de 140m2. T.948550804 / 606943053

Se VENDE o ALQUILA casa adosada en Azcona. Con piscina y jardín. Posibilidad para casa rural. T.620479205

Se VENDE casa unifamiliar en Villatuerta. 4 hab., 3 baños, salón, cocina, garaje y terreno de 100 m2 con caseta de madera y barbacoa. T.606580250 / 690676123

Se VENDE casa reformada en Arróniz. Soleada. T.669412168 / 649215141

Se VENDE casa de 3 alturas en Ecala, junto a la sierra de Urbasa. Para reformar. Precio a convenir. T.636006001

Particular VENDE 3 pisos en casa rústica en Alloz. Buenas vistas. Buen precio. T.628752292

Se VENDE piso de 175 m2 para reformar en Pamplona. T.948274810

Se VENDE chalé en Arróniz. Oportunidad. T.948537613

VENDO o ALQUILO casa con jardín en Irache. T.696181287

Se VENDE chalé en Villatuerta. Tiene jardín y piscina. T.948541257

Se VENDE piso por 50.000 euros en Logroño. T.690397808

VENDO piso en el Bº Varea de Logroño. Muy económico. T.654554409

VENDO piso VPO en urbanización Zizur. Calle Paternain. 3 hab. y 2 baños. Garage. Muy nuevo. P.120.000e. T.670615045

Se VENDE casa adosada en Caparroso, Ribera Navarra. 2 hab., cocina, comedor, baño, garaje con sobreprecio y jardín de 100 m2. P.90.000e. T.948555908 / 676948291

Se VENDE o ALQUILA casa en Arellano. T.948527264

VENDO casa de pueblo en Aramendia. 3 plantas, calefacción, con 5.000 m2 de regadío. Se aceptan ofertas. T.620479212

VENDO unifamiliar en Logroño. 271 m2

SE VENDE LEÑA A DOMICLIO EN PEQUEÑAS Y GRANDES CANTIDADES

T. 634 696 689

terreno y 218 construidos. 5 hab. y salón, cocina equipada, 4 baños, aseo y garaje. Cal. Gas individual. Bodega acondicionada y piscina y zona común exterior. Urbanización céntrica y tranquila. Precio interesante. T.683341015

En VENTA, casa en Mendigorria, grande, vistas y mucha luz, garaje, terraza y jardín. Ideal para dos familias, taller-estudio, etc. A 20 min. de Iruña. Para vivir. T.625340437 (Maribel).

Se VENDE casa en Allo para derribar, económica. T.660909980

1.2 DEMANDA

COMPRO casa en Arróniz. T.615267137

COMPRO casa, no importa el estado. Pago al contado. T.678099422

COMPRO casa de pueblo. Particular. T.699462484

1.3. VENTA DE LOCALES, OFICINAS, GARAJES, BAJERAS Y TERRENOS

Se VENDE plaza de garaje en C/ Monasterio de Irache. T.696489800

Se VENDE bajera de 200 metros cuadrados. Con terreno. A 12 kilómetros de Estella. T.686068433

Se VENDE olivar en el término de Arróniz. T.676121410

Se VENDE plaza de garaje en c/ Monasterio de Irache. T.96489800

Se VENDE local comercial céntrico en Estella. Totalmente acondicionado, 65 m2, estupenda ubicación. Ideal consulta, oficina o estudio. T.677533004

Se VENDE plaza de garaje para coche pequeño. Calle Gustavo de Maeztu, Estella. T.627870623

Se VENDEN 8 parcelas urbanizadas en Urbanización Nuevo Zaldú. T.627006179

VENDO 3 fincas en Allo, de 24 robadas, de 16 robadas y de 2,5 robadas. T.686867755

VENDO local comercial céntrico en Estella totalmente acondicionado. 65m2. Estupenda ubicación. Ideal para consulta, oficina o estudio. T.677533004

Se VENDE o ALQUILA plaza de garaje en el hospital viejo. T.654323114

Se VENDE finca en Ibiza. 4.100m2. Entre Ibiza y San Antonio, Km9. T.660963636

Se VENDE terreno urbanizable de 650 m2 en zona Villatuerta/Arandigoyen. Edificabilidad de 362 m2. Orientación sur, muy buenas vistas. P.110.000e. T.629484634

1.3. DEMANDA

Chicas jóvenes buscan un local de ocio y entretenimiento en Estella, preferentemente céntrico y asequible. Interesados llamar al T.636239899

Se COMPRA finca en Tierra Estella. T.616247022

Se COMPRA plaza de garaje. C/ Doctor Huarde de S. Juan. T.948556940 / 607768099

1.4. ALQUILER DE PISOS, APARTAMENTOS Y CASAS ESTELLA

ALQUILO bonito apartamento reformado en la calle Mayor, junto a La Moderna. T.948551970 / 660379457

Se ALQUILA apartamento céntrico en Estella. T.638210058

Se ALQUILA apartamento céntrico en Estella. 2 habs., segundo piso sin ascensor. Muy buen estado. Económico. T.686761365

I N M O B I L I A R I A

BARNO URDIAIN A.P.96

Plaza Santiago, 2 - 1º · ESTELLA - T. 948 551 500 / 948 550 644

ABIERTO SABADOS DE 10 A 13:00 H.

Información personal
GRATUITA Y SIN COMPROMISO

www.agenciabarnourdiain.com

info@agenciabarnourdiain.com



Se ALQUILA apartamento seminuevo totalmente amueblado. Sector B. Vistas al parque de Los Llanos. T.620813550

Se ALQUILA piso de 3 hab. en Estella. Amueblado. Zona sector B. T.670528997 (la partir de las 15.30 h.).

ALQUILO piso en la C/ Mayor, 3 hab., baño, salón y cocina. Amueblado. T.948555464

ALQUILO apartamento plaza Santiago. Edificio nuevo, ascensor 1 habitación, salón-cocina y baño. Amueblado. T.696108222

Se ALQUILA apartamento céntrico de dos habitaciones. P.360€. T.627247384

Se ALQUILA dúplex céntrico y amueblado. 3 hab. más estudio. 647 559 626

Se ALQUILA piso en C/ Gustavo de Maeztu, 4 hab., 2 baños, salón de 30m, todo exterior, 3º. Precio a convenir. T.609370705

Se ALQUILA apartamento seminuevo, totalmente amueblado, en el Sector B. Con vistas al paseo de los Llanos T.646181434

Se ALQUILA piso de dos habitaciones, en plaza de los Fueros. T.600646423

Particular ALQUILA piso en paseo de la Inmaculada. Muy soleado, quinta altura. 3 hab., cocina, baño, salón y trastero. Amplio balcón, calefacción central y ascensor. T.680737741

Se ALQUILA piso céntrico reformado, amueblado, calefacción y ascensor. A estrenar. T.680418170

Se ALQUILA habitación con baño durante el curso escolar para profesoras. Zona Sector B. T.635366564

Se ALQUILA piso en Estella. Barrio de Lizarrá, 3 hab., amueblado. Cocina y baño reformados. Calefacción individual de gas natural. Suelo de parque y puertas de roble. Tercer piso como si fuera segundo. T.669968639

Se ALQUILA piso en la plaza de los Fueros. T.600646423

Se ALQUILA piso céntrico y reformado. T.689290235

Se ALQUILA piso en Estella. Nuevo y amueblado. 3 habitaciones, 2 baños, plaza de garaje. Frente a parque infantil. T.636952688

Se ALQUILA habitación en Estella para chico solo. T.672982713

Se ALQUILA unifamiliar en Estella (Ibarra IV), amueblada, buen precio. T.606036619

Se ALQUILA piso amueblado, 3 hab., baño, muy soleado, con ascensor y calefacción individual de GN. T.629058040

Se ALQUILA piso céntrico. Amueblado. T.678451965

Se ALQUILA apartamento en plaza de los Fueros de Estella. T.630906128

Se ALQUILA apartamento amueblado. Salón de estar-cocina, una habitación. Céntrico, nuevo. Con vistas a Los Llanos. T.696108222

Se ALQUILA unifamiliar en El Puy. Amueblado. T.606036619

Se ALQUILA piso amueblado, 3 hab., 2 baños. Céntrico. T.620140966

ALQUILO piso céntrico, 3 hab., 2 baños, ascensor a pie de calle. T.606930704

1.4. DEMANDA

Se BUSCA casa o piso en Ayegui de 32 habitaciones. No más de 350€. T.685343063

Se BUSCA casa en alquiler en Tierra Estella, para uso durante horario escolar. T.608984887 / 646113130

Se ALQUILA precioso ático en Urbanización Cizur, con plaza de garaje. Muy luminoso,

tres terrazas, completamente montado y con estupendas vistas. T.669888565

1.5. ALQUILER DE PISOS, APARTAMENTOS Y CASAS - FUERA

Se ALQUILA casa en Améscoa, completamente amueblada. Con jardín y porche. Para todo el año. T.661904369

Se ALQUILA ático en Ayegui. Nuevo, 2 habitaciones, baño, cocina, salón grande, terraza de 70m2. Plaza de garaje y trastero. Amueblado. Listo para entrar. T.670052640

Se ALQUILA piso en Arróniz. Nuevo. Semiamueblado. Con bajera. T.630502229

Se ALQUILA apartamento en zona de Sesma. 1 dormitorio. Cocina americana, terraza grande. Soleado. P.300€. T.687709104

Se ALQUILA piso en casa rústica en Villanueva de Yerri. Dos hab., salón, cocina y baño. P. 300 e más gastos. T.686553644

Se ALQUILA apartamento en Benidorm, segunda línea de playa. Con parking. T.661644658

Se ALQUILA unifamiliar en Villatuerta, junto zona polideportiva. T.679605881

ALQUILO apartamento nuevo en Zubielqui. T.948540122

Se ALQUILA piso amueblado en Ayegui. T.690169419

Se ALQUILA vivienda para profesores en Ayegui. Junto a Simply. T.626227699

Se ALQUILA apartamento en el centro de Madrid durante el mes de agosto. (Glorieta de Bilbao). T.948556436

Se ALQUILA piso para estudiantes en Iturrara. 4 habitaciones, 2 baños, salón y cocina. Precio a convenir. T.948550511 / 680671761

Se ALQUILA apartamento en Benidorm. 2ª línea de playa, 3 piscinas y parking. T.661644658

Se ALQUILA piso amueblado cerca de Estella. T.948520030

ALQUILO piso amueblado en Pamplona (Barrio Iturrara) para estudiantes. T.636069272

ALQUILO casa de nueva construcción en el campo. T.661904369

ALQUILO apartamento de 1 hab., en pueblo a 15 km de Estella. T.661904369

1.5. DEMANDA

Se BUSCA piso en alquiler en Estella que no supere los 250 €/mes. T.672513663

Se NECESITA alquilar piso económico o habitación en Ayegui. T.948546211 / 661157476

Jubilado NECESITA casa de pueblo. Mantenimiento y mejoras aseguradas. T.679996824

BUSCO piso económico en Ayegui para alquilar. Urgente. T.617505875

1.6. PISOS COMPARTIDOS.

Se ALQUILAN 2 habitaciones en piso compartido. P.150€/hab., gastos incluidos. T.639278340

Se ALQUILA habitación para persona trabajadora no fumadora. Habitación con llave e Internet. Piso para compartir dos personas. T.948551695

Se ALQUILA habitación ubicada en C/ Lizarrá (Estella) en piso compartido. Mensualidad: 140€. T.665246929

1.6. DEMANDA

Se BUSCA habitación en alquiler. T.688639052

Se NECESITA persona para piso compartido en plaza Mº de Azuelo (Bº San Juan/Pamplona). T.617563543

Se NECESITA alquilar habitación o piso económico en Ayegui. T.948546211 / 661157476

1.7. ALQUILER DE LOCALES, OFICINAS, GARAJES, BAJERAS Y TERRENOS

Se ALQUILA plaza de garaje posibilidad de trastero incluidos. 50€/mes. T.670608992

Se ALQUILA plaza de garaje en edificio Renolit, C/ Cordeleros. T.948552074

Se ALQUILA plaza de garaje en el Sector B, junto al polideportivo. Buen precio. T.63536654

Se ALQUILA plaza de garaje en Pamplona. Zona Iturrara. T.630502229

Se ALQUILA plaza de garaje en C/ Monasterio de Irache, Estella. P.35€/mes. T.699697656

Se ALQUILA plaza de garaje para 2 coches, cerrada. Zona Yerri y plaza de toros. T.680418170

Se ALQUILA plaza de garaje en calle Monasterio de Irache (zona Fray Diego). 35€/mes. T.680744796

Chicas jóvenes BUSCAN un local de ocio y entretenimiento en Estella, preferentemente céntrico y asequible. Interesados llamar al T.636239899

Se ALQUILA plaza de garaje en la Estación. T.650303762

Se ALQUILA bajera en la plaza de Santiago, nº2. T.948556878

Se ALQUILA plaza de garaje en la Estación. T.620055875

Se ALQUILA plaza de garaje en zona de San Miguel. T.948552597

Se ALQUILA chabiscue acondicionado para fiestas de Estella. T.636168108

1.7. DEMANDA

BUSCO bar en alquiler en la zona de Tierra Estella. T.620265854

Chicas responsables de 15-16 años buscan un local donde reunirse, asequible para 20 personas. Si está interesado en alquilarlos su bajera o local llame al T.648298900

1.8. TRASPASOS

Se TRASPASA papelería por no poder atender. Buen precio, alquiler barato. Informes. T.664383817

Se VENDE bar, ubicado en el Camino de Santiago de Estella, por jubilación. Abierto comedor 30 comensales. T.948554907 / 650150102

Se ALQUILA peluquería en Estella. P.400 € + traspaso. T.646225145

Se TRASPASA tienda en Estella por no poder atender. T.635525437

2. MOTOR

2.1. AUTOMÓVILES

SE VENDE VW escarabajo, de 1967. 90.000 km, Matrícula de Madrid sin letra. P.4.990€. T.609488491

Se VENDE VW Golf Cabrio 1.6, año 1987. Amarillo. P.2.400€. T.609488491

VENDE Dacia Logan 1.5 Cdi, diesel, gris, año 2006, 211343 km, ABS, radiocd, AC, cierre centralizado con mando, elevavinas eléctrico, 2 airbag. Motor averiado. Lo vendo por no

tener dinero para repararlo. Precio a convenir. T.690692413

Se VENDE Golf 2 Carat del 1985 en muy buen estado. Señor mayor, ITV hasta junio 2014, 90cv, 1800cc, gasolina. Todo original. T.608025762

Se VENDE Mitsubishi Montero. 50.000 km. T.628050520

Se VENDE VW Golf 1.9 Tdi. 90 CV. Sin AA. P.1.900€. T.662284458

Se VENDE Seat Marbella en muy buen estado. P.550€. Negociables. T.606210790

Se VENDE Citroën Xsara Picasso 95. P.4.500€. Negociables. T.622850745

Se VENDE Citroën Saxo, 1.5 diesel, barato. T.620265854

2.1. DEMANDA

BUSCO coche barato. Menos de 1.000€. T.632765566

DESEO comprar cualquier tipo de vehículo, sin importar su estado. T.657145783

COMPRARIA coche. Máximo 400€ SAM-75000@hotmail.com. T.633190416

2.2. MOTOCICLETAS Y CICLOMOTORES

Se VENDE Movilete Cadi en funcionamiento. Con papeles. Precio interesante. T.635366564

Se VENDE Ducati Multistrada 620. Año 2006. 22.300 km. Con baul Givi de 46 L. Caballete. P.3100€. T.696805950

VENDO moto Beta 04, 350 cc, trial. P.400€. T.659981390

Se VENDE moto Derbi marca Piaggio del año 2011. ITV pasada. P.1.400€. T.948542223

Se VENDE moto Kawasaki ZZR 600. Año 91. Precio negociable. T.646967544

Se VENDE moto Kawasaki VN 900 CLASIC. 11.000 km. T.618212452

Se VENDE ciclomotor 49 marca SYM. Año 2006. Por 400€. Precio negociable. T.6797470858

VENDO scooter 50 cc. Marca Peugeot. Prácticamente nueva. Precio negociable. T.669286336

Se VENDE scooter 50 cc. Precio económico. T.622850745

VENDO moto naked, Honda CBF 250 con 12000 km y equipada con un baul shad de 33 litros. Ideal para iniciarse con una moto de carretera. T.650237630

2.2. DEMANDA

COMPRO scooter de 49 cc. T.697271821

2.3. FURGONETAS, TRACTORES, CAMIONES Y OTROS

VENDO Pascuali 18 cv. en perfecto estado. Llamar mediodía. T.948523880

VENDO sembradora Sola de 3m.; bisurco Lombarte; cultivador de 13 brazos; abonadora Aguirre de 600 Kg.; máquina herbicida Aguirre de 600 L. y un remolque heymo de PMA 5000 Kg. Precio a convenir. Consulta sin compromiso. T.676267490 (José Luis).

Se VENDE remolque basculante de 7000 kg con freno hidráulico, seminuevo y bisurco Aguirre del número 2 y rasta. T.696252985

VENDO motocultror VH de 4,5 cv. T.654811352 (mediodías y noches)

VENDO atomizador de 500 litros y un chisel de 9 muelles y dos gravillas, de 2,5 y 3,5 metros T.9485233685e VENDE remolque heymo. 8 Tm. T.606269394

La **estrella** de Estella-Lizarrá

RIEZU
JOYERIA & RELOJERIA

Calidad al mejor precio

C/ Nueva, 14 • ESTELLA
T. 948 55 11 34
www.joyeriariezu.com

C/ Mayor, 73 • Tel. 948 54 68 55
ESTELLA

INSTRUMENTOS MUSICALES
Instrumentos y Discos

Juanto
MUSICA
C/ MAYOR, 73 - ESTELLA

CLÍNICA PODOLÓGICA CRISTINA SÁENZ

Cita Previa:
948 55 49 90 - 620 744 354

C/ Sierra de Aralar, 10 bajo
31200 ESTELLA (Navarra)

www.podologiaestella.com

cualquier otra trabajo. T.688211716
 Señora limpia y responsable BUSCA trabajo en cuidado de personas mayores. Con mucha experiencia y referencias. Interna, externa o fines de semana. T. 698824738
 Señora responsable BUSCA trabajo para cuidar personas mayores, externa, interna o fines de semana. Con mucha experiencia y referencias. T. 688301238
 BUSCO trabajo por horas, interna o externa para cuidado de niños, personas mayores, personas dependientes, y limpieza en Tierra Estella. Muy buenas referencias. T.666253482
 Se OFRECE chica para trabajar los fines de semana como empleada o cuidado de personas mayores. Disponibilidad de coche. T.603352614
 Chica BUSCA trabajo de interna o durante los fines de semana. También en pueblos. T.602528787
 Se OFRECE señora para trabajar como interna. También fines de semana. T.608468249
 BUSCO trabajo por horas como empleada de hogar y limpiezas. T.625428705
 Señora BUSCA trabajo cuidando ancianos, niños o en limpieza del hogar. T.948357144
 Se OFRECE chica joven estudiante para cuidar a niños por las tardes. T.670853982
 Se OFRECE chica para trabajar durante los fines de semana. Con referencias. T. 646131239
 Señora BUSCA trabajo por horas de limpieza, cuidado de niños o personas mayores. T.666838984
 Señora trabajadora BUSCA trabajo para cuidar personas mayores. Interna o externa. Con mucha experiencia y referencias. T.688301238
 Se OFRECE señora con experiencia para cuidar personas mayores en domicilio y hospitales, limpiezas, ayudante de fregadera... Incluyendo fines de semana. T. 676024509
 Se BUSCA empleo cuidando a personas mayores durante los fines de semana, noches o por horas. Con experiencia. T.628204455
 Se OFRECE señora para trabajar los fines de semana. T.602528787
 Se OFRECE señora para trabajar tardes o noches de lunes a viernes en Estella. T.948911132 / 696204541
 Chica de Estella BUSCA trabajo en tareas del hogar y cuidado de niños. T.622417541
 Chica responsable con buenas referencias TRABAJARIA como interna al cuidado de personas mayores y en tareas del hogar. T.632714550
 Se OFRECE señora para trabajar en cualquier actividad, como interna o externa. Disponibilidad inmediata. T. 608121712
 Señora trabajadora y responsable BUSCA trabajo para cuidar personas mayores, interna o externa o fines de semana. Con mucha experiencia y referencias. T.698824738
 Señora responsable con mucha experiencia en cuidado de personas mayores, BUSCA trabajo. Interna, externa o fines de semana. Con buenas referencias. T.698247016
 Se OFRECE señora para trabajar en limpiezas y cuidado de niños. T.622263964
 Se OFRECE señora para trabajar los fines de semana. Con experiencia en limpieza y cuidado de ancianos. T. 646131239
 Se OFRECE señora de Estella para el cuidado de niños o limpiezas de hogar. T.695558358
 SEÑORA ESPAÑOLA de 44 años, cuidaría niños, ancianos, tareas domésticas, portales.

Por horas, fines de semana y festivos. T. 948520033/6503488799
 Se OFRECE señora responsables, con referencias para trabajar en casas de familia, limpieza o cuidado de ancianos y niños. T.645158091
 Se OFRECE señora responsable para el cuidado de personas mayores o limpieza de hogar. T.609983493
 Se OFRECE señora responsables, con referencias para trabajar en casas de familia, limpieza o cuidado de ancianos y niños. T.645158091
 Se OFRECE señora responsable para el cuidado de personas mayores o limpieza de hogar. T.609983493
 Se OFRECE para cuidado de ancianos mujer española de la zona con conocimiento en geriatría, con experiencia e informes. T.626745316

6.2. TRABAJOS DIVERSOS

Se OFRECE chica de Estella para trabajar en hostelería media jornada. T.669125078
 Chica joven BUSCA trabajo para los fines de semana en hostelería o cuidando personas mayores o niños. T.609901301
 Se OFRECE señora para trabajar en cualquier actividad. T.948552338
 Chica de veinte años, con experiencia en hostelería (barra y comedor) se OFRECE para trabajar. T.655687105
 Señor BUSCA trabajo en construcción, granjas, cuidado de huertas o cualquier actividad. Vehículo propio y disponibilidad inmediata. T.632294499
 Se OFRECE camarera con experiencia y don de gentes para trabajar. Con referencias. T.685343063
 Se BUSCA trabajo al cuidado de personas mayores o tareas de limpieza. No importa el horario. T.699590723
 Chico BUSCA trabajo en cualquier actividad, con experiencia en mecánica y taller. T.602120165
 Se BUSCA trabajo como interna, externa o por horas. T.699000963

7. ENSEÑANZA

7.1. DEMANDA DE CLASES PARTICULARES

Se NECESITA profesor particular para clases de lenguaje y latín para 2º de Bachiller. T.620380936
 Se BUSCA persona voluntaria para impartir clases de alfabetización. T.94855345 (Ana).
 Se BUSCA persona con conocimientos de informática para clases a cambio de clases de pilates. T. 948553058 / 660638005

8. ANIMALES

VENDO pastor alemán y cachorro meclá: madre border collie y padre pastor alemán. T.616247022
 VENDO cachorros de border collie. T.616247022
 Se REGALA perro mezcla cocker/ratero de 3 años. Color negro. T.695558358
 VENDO dos perras de tres años, una de conejo y otra de pluma, y collares de adiestramiento. T.666537646
 VENDO perros de raza pequeña podencos. Especial zarzamora. T.636996188
 Se REGALAN preciosos gatitos de un mes. Razón. T.948534273 / 680784306
 Se REGALA perra pequeña por no poder atender. T.948527037

Se VENDEN pollos de gallina enana. T.699270163

9. VARIOS GENERAL

VENDO hormigonera. T.616247022
 Se VENDE coche gemelar Jané (modelo Twin Two) con dos sillas de paseo y un capazo. P.175€. negociables. T.651679314
 Se VENDEN almendrucos largueta, P.2,5€/kg. T.695107131
 VENDO cuna de madera con colchón obsequio móvil de cuna por 60 €. Buen estado. T.626083732
 Se VENDE fiemo de caballo triturado. 2a/saco. 686160779
 Se VENDE estufa de queroseno con accesorios. T.693854710 / 948982632
 VENDO cochecito+sillita Jané Slalom, tres ruedas, en perfecto estado. P.80€. T.618716632
 Se VENDE silla de ruedas eléctrica modela Mirage. A estrenar. T.646228840
 Se VENDE triángulo para cama de enfermo con base en forma de H. Nuevo. P.75€. T.646948072
 Se VENDEN taquillas. T.941182292
 VENDO depósitos alimentarios de 1.000 l. T.941182292
 Se VENDE una grúa de enfermo, una silla de ruedas, una silla de bañera y otra para entrar a la ducha. T.948552740
 Se VENDE carro de untar de 1.000 litros y una chapa. T.948523368
 Se VENDE camilla de masaje. Nueva. P.70€. T.678526216

9. DEMANDA

Se COMPRA máquina de sulfatar de 12 a 20 litros. T.948556103
 COMPRARIA cuna que esté en buen estado. T.628204455

9.1. OBJETOS PERDIDOS

PERDIDA una pulsera de plata entre Ayegui y el Monasterio de Irache. T.948554277

9.2. HALLAZGOS

ENCONTRADO llavero con seis llaves, en la zona de la plaza de toros. De cuero negro con las iniciales D y C. T.628536319
 ENCONTRADO gato casero en San Pedro. T.697383622

10. VIAJES

Urge localizar a persona con vehículo y que viva en Irache para compartir viaje hacia Estella. 8:00 horas. T.685343063
 ¿Cansad@ del viaje a Bilbao en autobús? Se COMPARTEN gastos de viaje con ida los domingos y vuelta los viernes. Yo llevo el coche. (Andrea) T.687671563
 Se BUSCA persona para compartir gastos de viaje de Pamplona a Estella. Salida a las 7.00 y vuelta a las 12.00 horas. T.607899295

11. RELACIONES Y CONTACTOS

Chico de 36 años BUSCA chica hasta 42 años para relación. T.695052873
 Chica de 45 años BUSCA amigos (chicos y chicas) en Estella y merindad. T.663606931
 Me gustaría CONOCER a mujer 38-46 años para convivencia. Fines serios. T.688662113
 Señor de 58 años DESEA encontrar señora sencilla y buena para fines serios. T.606089508

Alquinto9
 Amife36
 Área 995
 Asador Astarriaga21
 Asociación de Comerciantes13
 Autolabóriz25
 Automóviles Marco1
 Bar Estación31
 Bar Izarra33
 Bar La Aljama20
 Bar Pigor45
 Bar Roma23
 Bar Volante27
 Bar Zulobero25
 Calle Mayor47
 Carnicería Javier20
 Carpintería Amézqueta37
 Carpintería Echegaray41
 Clínica del Pie Lizarra15
 Clínica Dental Dr. Herce19
 Clínica Dental Lizarra36
 Clínica Dental Napal-Ráquin27
 Clínica Dental Tellechea25
 Clínica Pod. Cristina Sáenz44
 Enmarcaciones Zurriola15
 Fisioterapia Lizarra31
 Garbayo19
 Gráficas Astarriaga17
 Hotel Yerri45
 Inmobiliaria Barnó43
 Joyería Riezu44
 Juanto44
 La Hogazza31
 Muebles García Pellejero17
 Nutrición Larráyoz33
 Ogipan Ayegui15
 Ortosan41
 Palacio de Azcona12
 Panadería Nadya7
 Peluquería Iratxe Soravilla27
 Perfumería Equivalenza9
 Pescadería Koldo33
 Pinturas Disnapin36
 PLM Autocares14
 Regaliz14
 Restaurante Richard19
 Sendaviva7
 Serigrafía Plastigraf9
 Suministros Monjardín2
 Suministros Monjardín48
 Tropescaza17
 Urko Musical37
 Venta de Leña43
 Viajes Okapi11

PUNTO FINAL | Depre&Sion



WEB

Vamos a poner color y vida a tu negocio

Porque sabemos lo importante que es para ti ser visto. Que tu empresa destaque, que sea viva y dinámica.

En CALLE MAYOR podemos hacer que la web de tu negocio sea viva, llena de color, dinámica, funcional...

**Diseño web - posicionamiento - boletines
mantenimiento - tiendas on-line
actualizaciones, rediseños...**

 Te informamos en los teléfonos:
948 55 44 22 - 948 55 34 59

www.callemayor.es

**calle
mayor**
COMUNICACIÓN + PUBLICIDAD

Este invierno disfruta del calor más auténtico



Visite nuestra amplia exposición de estufas, cocinas y fogones donde le asesoraremos en función de sus necesidades.

También
**VENTA
DE PELLET
AL POR
MAYOR**



Disponemos de
venta de Pellet
a GRANEL
o por sacos de 15 kg.



Doble función

Fogones y cocinas económicas
CON SISTEMA DE
CALEFACCIÓN INCLUIDO

Todo lo que necesite
En Estella,
"sin ir más lejos"

SUMINISTROS

MONJARDÍN-URBASA

POL. MERKATONDOA, 20 • ESTELLA - NAVARRA

S. MONJARDÍN T. 948 553 106 Fax: 948 551 742 • S. URBASA T. 948 546 775 Fax: 948 556 947